

旧里見公民館分館雄南のびる館／サウンディング型市場調査・資料編

概要		
施設の名称	旧里見公民館分館雄南のびる館	
所在地	横手市雄物川町谷地新田字堤添 33 番地 2 ほか	
敷地面積	A=7,790㎡ 雄物川町谷地新田字堤添 33 番 2 5,091 ㎡ 同 36 番 1 2,699 ㎡ ※他に法定外公共用地があります。	
施設	公民館	RC 造 2 階建 (S54 築) 984.11 ㎡
	体育館	鉄骨造 (H1 築) 671.99 ㎡
	渡廊下	木造 (H1 築) 29.86 ㎡
	物置	木造 (S54 築) 16.23 ㎡
	倉庫	木造 (H1 築) 33.08 ㎡
耐震性能	公民館・物置：旧耐震基準（耐震補強工事未実施） 体育館・渡廊下・倉庫：新耐震基準	
都市計画等による制限	都市計画区域内 特定用途制限地域（田園保全型）	
アクセス	JR 奥羽本線 横手駅から車で 30 分 湯沢横手道路 横手 IC から車で 25 分	
その他	プール及びプール機械室は含みません	

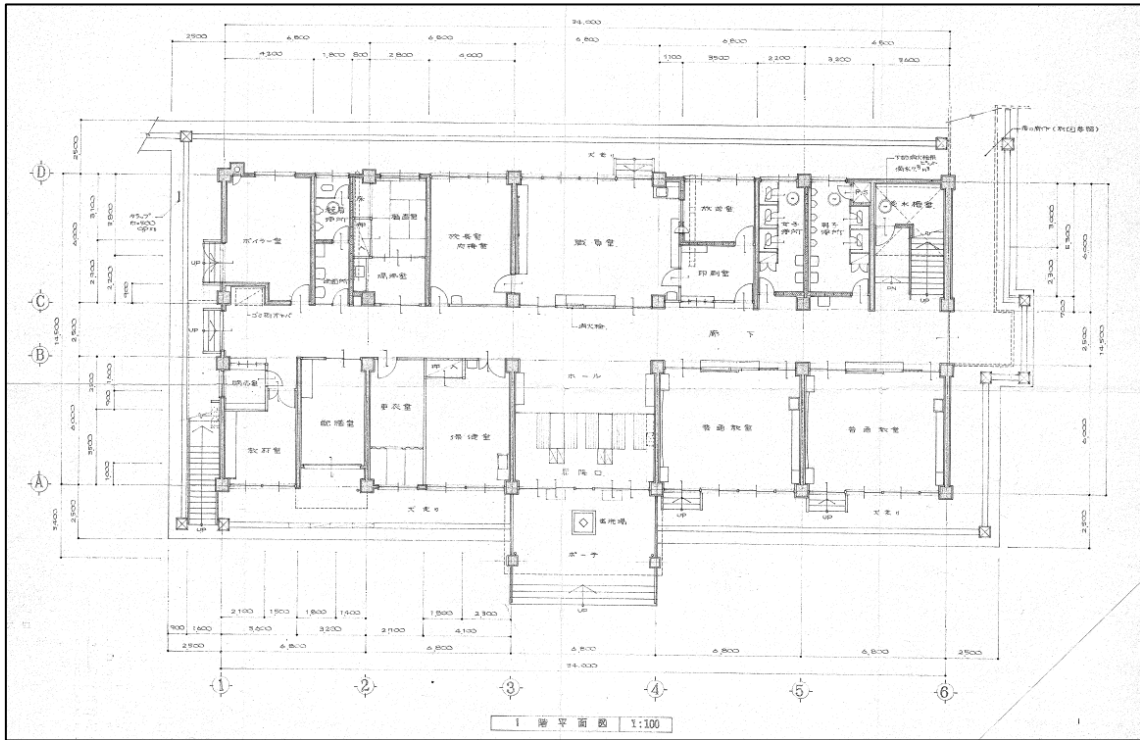
●配置図



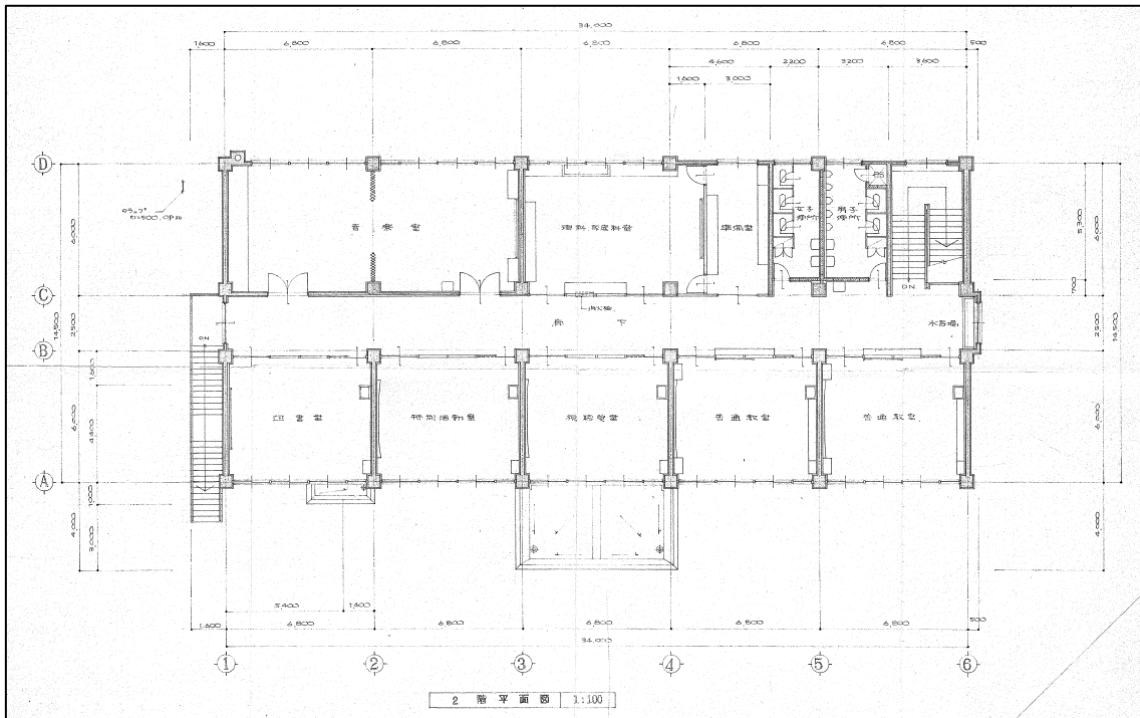
1/750

0m 12.5m 25m 37.5m 50m

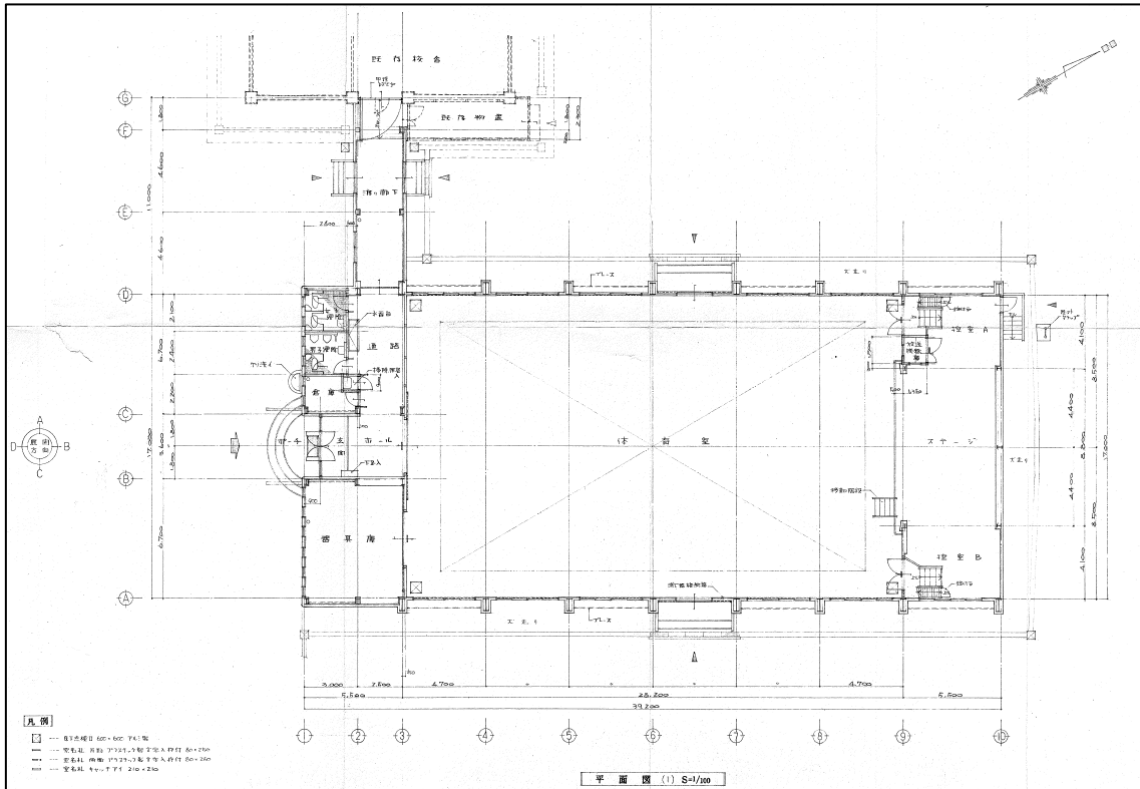
●平面図（公民館1階）



●平面図（公民館2階）



●平面図（体育館・渡廊下・物置）



●平面図（倉庫）

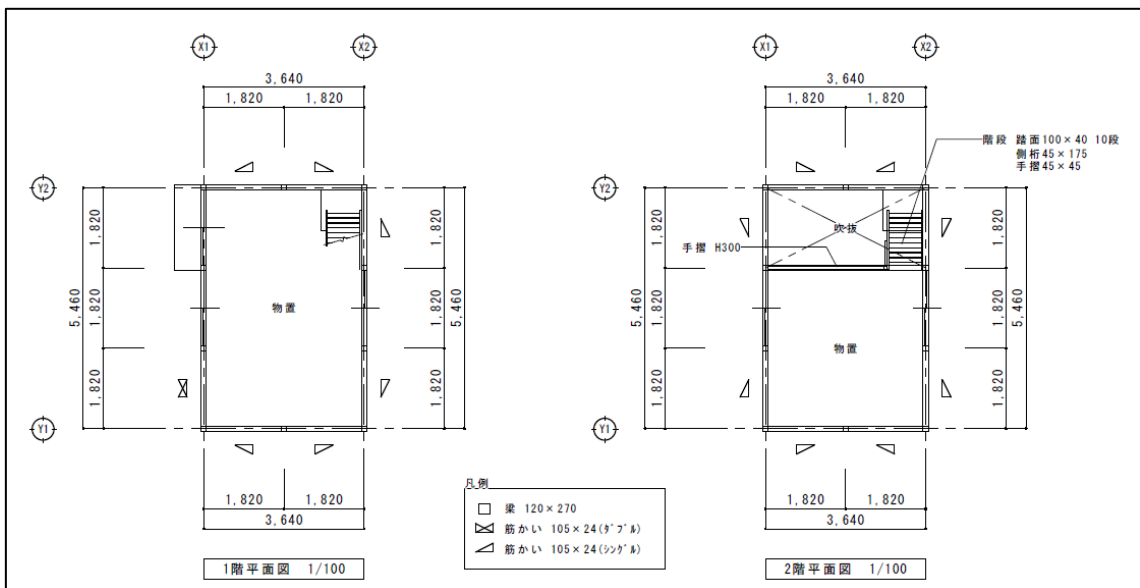


写真1（公民館）



写真2（体育館・渡廊下棟）



写真3（体育館）



写真4（公民館・体育館外観）



写真5（倉庫）



写真6（研修室1）



写真7（研修室2）



写真8（廊下）



写真9（体育館）

