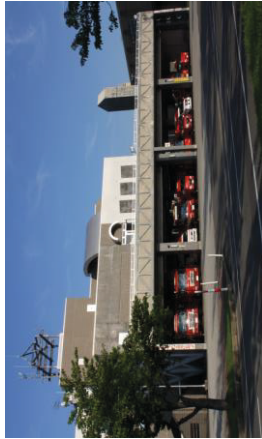


総務



安全安心の灯

消防庁舎配置図



消防本部・消防署
 建築年月日 平成5年8月
 構造 鉄筋コンクリート4階建
 敷地面積 7,100㎡
 建築面積 1,621.39㎡
 延べ面積 4,142.26㎡



山内分署
 建築年月日 平成26年3月
 構造 鉄筋コンクリート平屋建
 敷地面積 7,442㎡
 建築面積 (市役所山内庁舎含む) 343㎡



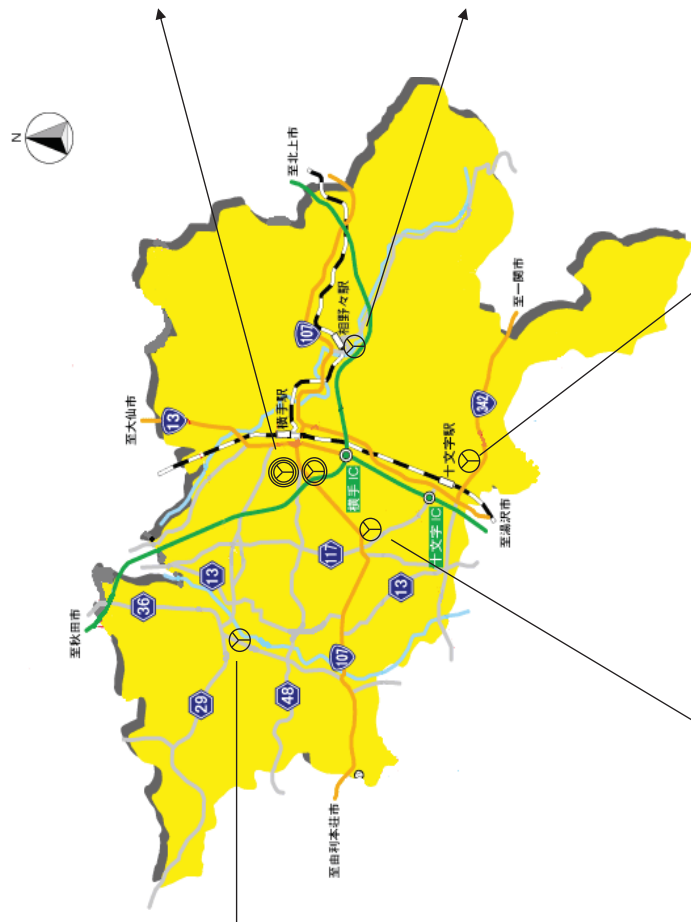
西分署
 建築年月日 令和2年3月
 構造 鉄骨造2階建
 敷地面積 5,567㎡
 建築面積 798.65㎡



平鹿分署
 建築年月日 平成29年10月
 構造 鉄骨造平屋建
 敷地面積 4,992㎡
 建築面積 (市役所平鹿庁舎含む) 445.2㎡



南分署
 建築年月日 平成31年3月
 構造 鉄骨造2階建
 敷地面積 5,559㎡
 建築面積 804.01㎡

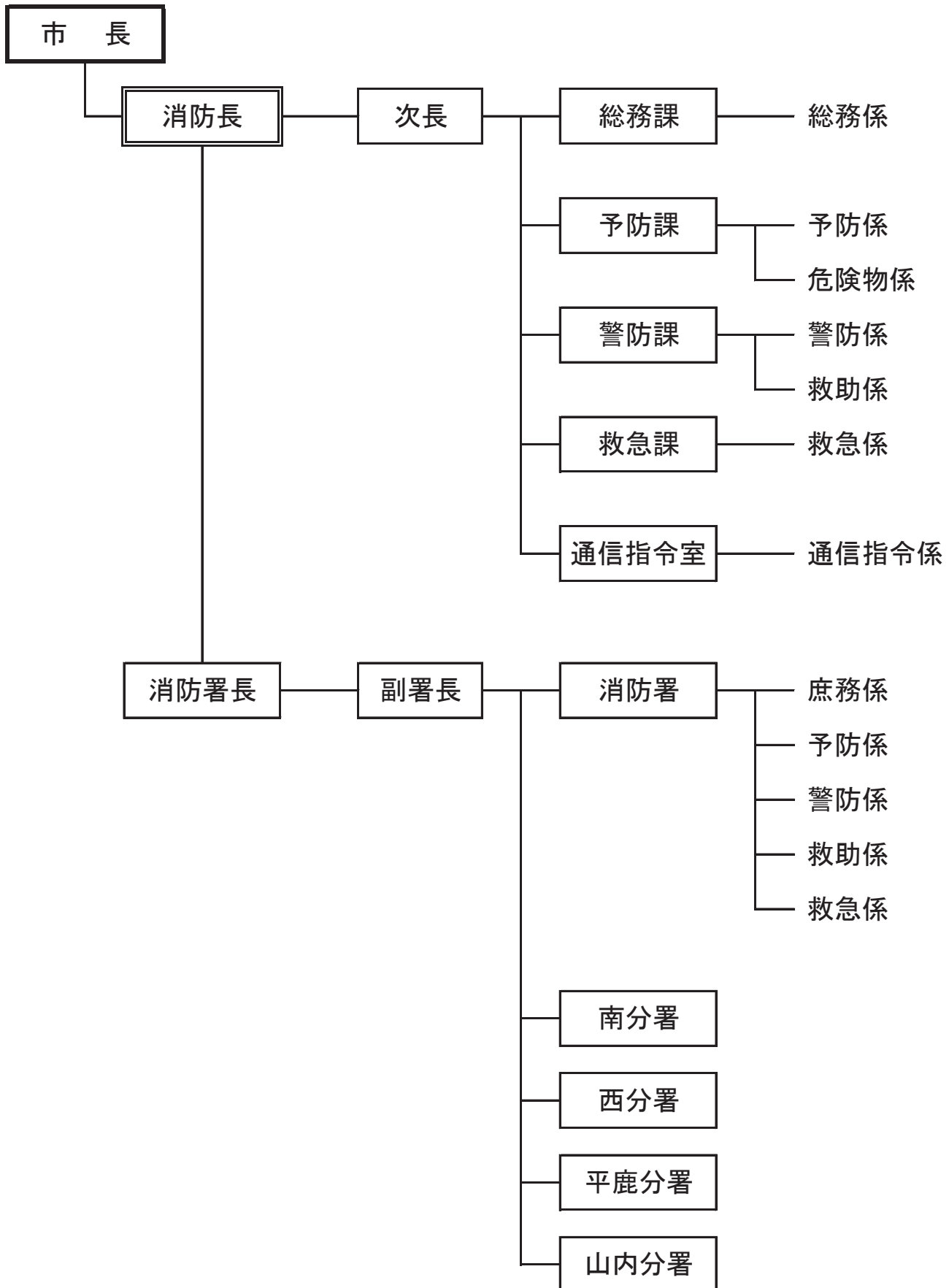


消防庁舎所在地一覧

令和4年4月1日現在

本部・署	所在地	電話番号
消防本部	〒013-0060 横手市条里一丁目1番1号	(本部代表) 0182-32-1111
消防署		(消防署代表) 0182-32-1138 FAX 0182-33-1300
南分署	〒019-0701 横手市増田町増田字一本柳西126番地	TEL 0182-45-2601 FAX 0182-45-2602
西分署	〒013-0481 横手市雄物川町薄井字両頭196番地1	TEL 0182-22-5575 FAX 0182-22-5576
平鹿分署	〒013-0105 横手市平鹿町浅舞字覚町後138番地	0182-24-1119 (FAX兼用)
山内分署	〒019-1108 横手市山内土渕字二瀬8番地4	0182-53-2182 (FAX兼用)

消 防 組 織 図



消防本部事務分掌表

I 総務課

(1) 総務係

- 組織に関すること。
- 職員の任免、賞罰、服務その他身分に関すること。
- 公印の保管に関すること。
- 公文書の收受、発送、整理及び保存に関すること。
- 条例、規則、規程、告示等に関すること。
- 職員の研修に関すること。
- 職員の福利厚生に関すること。
- 職員の公務災害に関すること。
- 職員の安全衛生委員会及び職員委員会に関すること。
- 職員の表彰に関すること。
- 議案及び議会に関すること。
- 予算編成及び予算執行に関すること。
- 職員の給与及び旅費に関すること。
- 物品の調達及び検収に関すること。
- 被服等の貸与に関すること。
- 所管に属する建物及び附属施設の保守管理に関すること。
- その他他の課に属さない備品管理に関すること。
- その他他の課に属さないこと。

II 予防課

(1) 予防係

- 防火思想の普及広報に関すること。
- 火災予防査察に関すること。
- 火災の原因調査及び損害調査に関すること。
- 防火管理者の資格を与える講習及び指導に関すること。
- 火災のり災証明に関すること。
- 火災予防条例に関すること。
- 幼少年婦人防火委員会及び火災予防組合に関すること。
- 建築確認の同意に関すること。
- 防火対象物の使用届及び消防用設備検査の指導に関すること。
- その他予防全般に関すること。

(2) 危険物係

- 危険物施設等の許認可及び検査指導に関すること。
- 液化石油ガスの保安の確保及び取引の適正化に関する法律等に係る意見書に関すること。
- 指定可燃物に関すること。
- その他危険物全般に関すること。

Ⅲ 警防課

(1) 警防係

- 水火災その他の災害の警戒及び防ぎよに関すること。
- 警防計画に関すること。
- 消防力の整備指針に関すること。
- 自衛消防隊の育成指導に関すること。
- 警防に関する統計及び消防年報作成に関すること。
- 車両の安全運行管理に関すること。
- 消防施設整備に関すること。
- 消防水利施設の調査、同意及び管理に関すること。
- 消防機械器具の維持管理に関すること。
- 消防機械の燃料及び機械部品の出納管理に関すること。
- その他警防に関すること。

(2) 救助係

- 救助業務に関すること。
- 救助資機材の保守管理に関すること。
- 救助技術の養成及び指導に関すること。
- 緊急消防援助隊に関すること。
- 諸訓練の安全管理に関すること。
- 機械器具の操作及び指導に関すること。
- その他救助に関すること。

Ⅳ 救急課

(1) 救急係

- 救急業務の管理及び計画に関すること。
- 救急備品及び消耗品の出納管理に関すること。
- 救急技術の指導、訓練及び教育に関すること。
- 応急手当普及啓発に関すること。
- 救急の搬送証明に関すること。
- 救急医療機関との連絡調整に関すること。
- 救急統計及び報告に関すること。
- メディカルコントロール体制に関すること。
- その他救急全般に関すること。

Ⅴ 通信指令室

(1) 通信指令係

- 各種災害の通報の受信及び出動指令に関すること。
- 通信指令施設の運用及び維持管理に関すること。
- 無線通信事務に関すること。
- 災害の情報収集に関すること。
- 火災警報及び気象情報に関すること

消防署・分署事務分掌表

I 消防署

(1) 庶務係

- 文書の收受、発送、整理及び保存に関すること。
- 署員の教養訓練及び服務規律に関すること。
- 署員の福利厚生及び衛生管理に関すること。
- 庁舎及び附属施設の保守管理並びに備品の管理に関すること。
- その他他の担当に属さないこと。

(2) 予防係

- 火災予防及び査察に関すること。
- 火災の原因調査に関すること。
- 危険物に関すること。
- 消防用設備等の検査及び維持管理の指導に関すること。
- 火災予防組合の指導に関すること。
- その他予防に関すること。

(3) 警防係

- 消防水利の維持管理に関すること。
- 消防資機材の維持管理及び操作技術の指導に関すること。
- 自衛消防隊の指導育成及び警備警戒に関すること。
- 消防統計に関すること。
- 車両の安全運転管理に関すること。
- 機械器具の維持管理及び操作技術の指導に関すること。
- その他警防に関すること。

(4) 救助係

- 救助業務に関すること。
- 救助隊の訓練に関すること。
- 救助資機材の維持管理に関すること。

(5) 救急係

- 救急業務に関すること。
- 救急隊の訓練に関すること。
- 救急資機材の維持管理に関すること。

Ⅱ 分署

(1) 庶務係

- 文書の收受、発送、整理及び保存に関すること。
- 庁舎及び附属施設の保守管理並びに備品の管理に関すること。
- その他庶務に関すること。

(2) 予防係

- 火災予防及び査察に関すること。
- 火災の原因調査に関すること。
- 危険物に関すること。
- 消防用設備等の検査及び維持管理の指導に関すること。
- 火災予防組合の指導に関すること。
- その他予防に関すること。

(3) 警防係

- 消防水利の維持管理に関すること。
- 消防資機材の整備保管に関すること。
- 諸警備及び警戒に関すること。
- 自衛消防隊の指導育成に関すること。
- 救助業務に関すること。
- 救助隊の訓練に関すること。
- 機械器具の維持管理及び操作技術の指導に関すること。
- その他警防に関すること。

(4) 救急係

- 救急救助業務に関すること。
- 救急隊及び救助隊の訓練に関すること。
- 救急資機材の維持管理に関すること。
- その他救急に関すること。

職員配置状況

令和4年4月1日現在

階級 所属	計	消防監	司令長	司令	司令補	士長	副士長	消防士	事務職員
消防本部	26	1	6	7	2	7	3		
消防署	39		2	6	7	9	7	8	
南分署	34			5	4	11	10	4	
西分署	34			5	4	12	10	3	
平鹿分署	22			2	4	6	4	6	
山内分署	14			2	2	4	5	1	
計	169	1	8	27	23	49	39	22	0

職員勤続年数

令和4年4月1日現在

階級 年数	計	消防監	司令長	司令	司令補	士長	副士長	消防士	事務職員
0	2							2	
1	3							3	
2	3							3	
3	3							3	
4	4						1	3	
5	2						1	1	
6	4						2	2	
7	6						1	5	
8	9						9		
9	16					7	9		
10	6					1	5		
11	5						5		
12	6					1	5		
13	4					3	1		
14	13					13			
15	6					6			
16	5					5			
17	3					3			
18	2					2			
19	4				3	1			
20	0								
21	7				3	4			
22	3					3			
23	1				1				
24	3			1	2				
25	1				1				
26	7				7				
27	6			3	3				
28	5			2	3				
29	5			5					
30	7			7					
31	0								
32	2		1	1					
33	4			4					
34	3		2	1					
35	1		1						
36	0								
37	1			1					
38	1			1					
39	2		1	1					
40	2		2						
41	2	1	1						
計	169	1	8	27	23	49	39	22	0

職員階級別年齢表

令和4年4月1日現在

年齢 \ 階級	計	消防監	司令長	司令	司令補	士長	副士長	消防士	事務職員
18									
19	1							1	
20	2							2	
21	4							4	
22	6							6	
23	1							1	
24	2							2	
25	5							5	
26	9						9		
27	8						8		
28	1						1		
29	8						8		
30	10						9	1	
31	4					1	3		
32	6					5	1		
33	6					6			
34	6					6			
35	3					3			
36	7					7			
37	4					4			
38	3					3			
39	8					8			
40	5					5			
41	2				1	1			
42	1				1				
43	5				5				
44	4				4				
45	7				7				
46	4				4				
47	4			3	1				
48	1			1					
49	4			4					
50	6			6					
51	4			4					
52	4		2	2					
53	3		1	2					
54	2			2					
55	1			1					
56	2		1	1					
57	1			1					
58	3		3						
59	2	1	1						
計	169	1	8	27	23	49	39	22	

職 員 研 修 状 況

学校別		消防大学校								消防学校															
年度別	科別	幹	上	幹	予	火	警	救	救	初	幹	予	火	危	警	救	特	無	救	救	薬	消	婦	救	ビ
	計	部	級	部	部	災	防	急	助	任	部	防	災	険	防	助	殊	線	急	急	劑	防	人	急	デ
		科	科	科	科	調	科	科	科	科	教	査	調	物	科	科	害	通	Ⅱ	科	投	操	操	特	オ
				研	防	査				育	察	査	科	科	科	課	課			与	法	法	別	頭	
				修	査						科	科	科	科	科	程	程			追	指	指	講	鏡	
				科	科															加	導	導	習	追	
																				講	員	員		加	
																				習	講	講		講	
																				習	習	習		習	
H10	33								5	2	2	2	2		2		1	7	6		2	1	1		
H11	32							1	2	5		1	1	2	2		1	7	6		2	1	1		
H12	29				1				3	4	3	4		3	1		1		6		2		1		
H13	26			1					3	5		2	2	2	1		1		6		2		1		
H14	28							1	4	3	3	3		2	2		1		6		2		1		
H15	27					1			3		4	2	2	3		1		7		2		2			
H16	28							1	3	4	3	4		2	2				6		2		2		
H17	27				1				2	6		4	4	2	2				6		2		2		
H18	25					1			3	2	4	2		2	2				5		2		2		
H19	20							1	5	1		1	1	1	1				5		2		2		
H20	26	1							7	1		1	1	1	1	1			5	3	3		1		
H21	26					1			7	1		1	1	1	1	1			5	3	3		1		
H22	44	1							10	1	5	1		5	1	1			11	3	3		2		
H23	58	1							13	3		5	5	5	3	5			10	3	3		2		
H24	61	1							7	2	4	4		7	3	5			19		3		4	2	
H25	74								16	4		5	3	7	4	5			16	5	3		4	2	
H26	78				1				9	3	8	3		3	6	4			7	27	3		2	2	
H27	43	1	1						6	2		3	3	3	4	3			7	4	3		2	1	
H28	36		1				1		4	2	3	3		3	2	3			4	2	3		2	3	
H29	35							1	2	2		3	3	3	3	3			2	3	3	2	2	3	
H30	27	1							3	2	2	2		2	2	2			3		3	2		3	
R1	30				1				3	2		2	2	2	2	2			3		3		5	3	
R2	26								2	2	2	2		2	2	2			3				4	5	
R3	27					1			3	2		2	2	2	2	2			3		3	2	3		

職員の資格、免許等取得状況

令和4年4月1日現在

階級所属 免許資格	計	階級別							所属別							
		消防監	消防司令長	消防司令	消防司令補	消防士長	消防副士長	消防士	事務吏員	本部	通信指令室	消防署	南分署	西分署	平鹿分署	山内分署
実員	169	1	8	27	23	50	38	22		15	11	39	34	34	22	14
大型自動車免許	135	1	7	23	20	44	32	8		14	6	32	28	29	16	10
中型自動車免許	8			4	1	3				1	2	1	1	2	1	
中型自動車免許限定解除	5		1		1	2		1			1	2	1	1		
準中型免許	9						3	6			2	1	1	1	3	1
普通自動車免許	11					1	3	7				2	3	1	2	3
大型自動車二種免許	15	1	2	1		4	5	2		3		4	2	5	1	
大型特殊免許	19	1	2	9	3	1	2	1		5	1	6	2	3	1	1
けん引免許	1			1									1			
大型自動二輪免許	26		1	3	3	11	4	4		1		7	5	10	1	2
普通二輪免許	30		3	6	4	10	4	3		4		7	6	6	6	1
第二級特殊無線技士	162		8	27	23	48	37	19		14	11	36	32	33	22	14
第三級陸上特殊無線技士	6			1		2	1	2		1		2	2	1		
アマチュア無線技士	4			1	1		1	1			2	1	1			
航空特殊無線技士	6			2	2	2				1		3	1	1		
救急Ⅰ課程	1		1							1						
救急Ⅱ課程	2		2							2						
救急標準課程	109		4	16	13	30	29	17		10	7	23	23	25	14	7
救急救命士	57	1	2	11	10	20	9	4		3	4	15	11	9	8	7
救助科	63		4	14	12	26	7			6	2	17	14	13	9	2
潜水士	47		2	5	6	13	19	2		3	3	9	9	15	5	3
スクーバダイビング	4		1	2	1							1	1	1	1	
危険物取扱者(甲)	2				1	1							2			
危険物取扱者(乙)	148		3	21	22	46	38	18		10	9	32	30	32	22	13
危険物取扱者(丙)	9	1	1	5	1		1			2	1	2	1	1		2
消防設備士(乙)	5				1	3		1				1	2		1	1
自動車整備士																
電気工事士	4		1			1	2			1		1	2			
小型船舶操縦士	6			1	2		2	1				2	1	2		1
ガス溶接取扱者	5		2	3						2		1		1		1
毒劇物取扱者	1				1								1			
玉掛免許	46		2	6	7	23	6	2		5		12	12	11	3	3
移動式クレーン運転業務	1			1						1						
移動式小型クレーン	48		2	8	8	22	6	2		5		13	12	11	5	2
建設機械免許	4			1		1	1	1		1		2	1			
第一種衛生管理者	5	1	1	1		2				2	1	1	1			
特定化学物質及び四アルキル鉛等作業主任者	6			3		1	2			1	1		2	2		
足場組免許	5		2	1		2				2		2		1		
第二種酸素欠乏危険作業主任者	5		1	1		1	2					1	3	1		
J P T E C	32			6	4	13	8	1		1	2	10	9	2	5	3
T R R テクニシャン	36		2	9	5	15	5			4	2	7	8	6	6	3

年度別一般会計予算

(単位:千円)

区分		年度	H25	H26	H27	H28	H29	H30
常備消防費	人件費		1,244,607	1,247,573	1,181,936	1,236,464	1,164,804	1,190,402
	常備消防経費		89,263	85,289	76,101	75,914	105,259	104,788
	常備消防施設等整備事業		114,156	67,099	91,089	52,071	54,711	45,014
	消防救急無線デジタル化事業		63,500	733,450	/	/	/	/
	消防分署統合事業		/	/	/	12,348	112,537	452,033
非常備消防費			168,307	157,742	157,620	154,049	155,318	150,081
消防施設費			116,064	96,310	67,386	86,625	74,460	86,030
水防費・災害対策費 (市部局所管)			435	468	521	618	129	22,650
消防費決算額			1,823,122	2,410,153	1,589,678	1,635,173	1,751,227	2,134,115

(単位:千円)

区分		年度	R1	R2	R3 (当初)	R4 (当初)
常備消防費	人件費		1,254,464	1,252,230	1,257,029	1,272,368
	常備消防経費		102,880	116,884	112,748	131,871
	常備消防施設等整備事業		268,977	262,888	139,526	64,800
	消防救急無線デジタル化事業		/	/	/	/
	消防分署統合事業		402,662	/	/	/
非常備消防費			156,311	130,362	144,599	141,729
消防施設費			93,830	104,456	114,148	134,352
水防費・災害対策費 (市部局所管)			23,568	24,207	22,840	20,991
消防費決算額			2,134,116	1,899,510	/	/

※平成25年度より消防団事務が市部局から消防本部へ事務移管となる。

令和4年度 予算分類表（常備）

(単位：千円)

事業	項目	節	当初
	常備消防費		1,469,039
1	人件費		1,272,368
		2. 給料	586,391
		3. 職員手当	486,103
		4. 共済費	199,874
2	常備消防経費		131,871
		7. 報償費	92
		8. 旅費	2,883
		9. 交際費	30
		10. 需用費	57,992
		11. 役務費	15,413
		12. 委託料	41,491
		13. 使用料及び賃借料	2,064
		17. 備品購入費	355
		18. 負担金補助及び交付金	10,560
		27. 公課費	991
3	常備消防施設等整備事業		64,800

消防職員給与・手当支給状況（令和4年4月1日現在）

初級初任給 149,610円 中級初任給 162,396円 上級初任給 181,928円

各種手当 災害緊急出動手当 1回 240円 夜間特殊勤務手当 1勤務 730円

 機関員手当 1回 300円 高所作業手当（10m以上） 1回 300円

 潜水作業手当 1日 350円 救急救命士処置業務手当 1回 1,000円

歴代消防長・次長一覧表

令和4年4月1日現在

歴代	氏名	就任	退任	備考（在職期間）	
消防長	初代	佐々木 一郎	昭23.11. 8	昭27.12. 8	市長兼務 4年1ヶ月
	2代	福田 武治	昭27.12.21	昭31. 4. 7	消防長心得期間2年1ヶ月、消防長在職期間1年3ヶ月
	3代	小味 淵 肇	昭31. 4.10	昭38. 5. 1	市長兼務 7年1ヶ月
	4代	黒沢 鉄二郎	昭38.12.26	昭41. 3.31	在職期間2年3ヶ月 内 署長兼務1年
	5代	稲川 慶之助	昭41. 4. 1	昭43. 3.31	在職期間 2年
	6代	碓石 孝太郎	昭43. 4. 1	昭45. 3.31	在職期間2年 内 署長兼務1年
	7代	高橋 信吉	昭45. 4. 1	昭56. 7.30	昭47. 4.1横手平鹿広域消防長 在職期間10年3ヶ月
	8代	高橋 吉之助	昭56. 9. 1	昭58. 2.27	在職期間 1年6ヶ月
	9代	加藤 康治	昭58. 3. 1	昭58. 3.31	在職期間1ヶ月 内 署長兼務1ヶ月
	10代	佐藤 正吉	昭58. 4. 1	昭59. 3.31	在職期間 1年
	11代	高橋 金蔵	昭59. 4. 1	昭62. 3. 6	在職期間2年11ヶ月 内 署長兼務1年
	12代	和賀 利助	昭62. 5.20	昭63. 3.31	在職期間 10ヶ月
	13代	柿崎 芳夫	昭63. 4. 1	平 1. 3.31	在職期間 1年
	14代	高橋 操	平 1. 4. 1	平 7. 3.31	在職期間 6年
	15代	新森 陽一	平 7. 4. 1	平 8. 3.31	在職期間 1年
	16代	斎藤 完	平 8. 4. 1	平10. 3.31	在職期間 2年
	17代	高橋 茂喜	平10. 4. 1	平13. 3.31	在職期間 3年
	18代	永沢 正毅	平13. 4. 1	平18. 3.31	在職期間 5年
	19代	中山 榮治	平18. 4. 1	平20. 3.31	在職期間 2年
	20代	川村 東吉	平20. 4. 1	平23. 3.31	在職期間 3年
	21代	泉田 榮次	平23. 4. 1	平25. 3.31	在職期間 2年
	22代	伊藤 弘明	平25. 4. 1	平27. 3.31	在職期間 2年
	23代	大石 義孝	平27. 4. 1	平31. 3.31	在職期間 4年
	24代	菅谷 和明	平31. 4. 1	現在	

歴代	氏名	就任	退任	備考（在職期間）	
本 部 次 長	初代	加藤 康治	昭47. 4. 1	昭58. 3.31	在職期間 11年
	2代	高橋 操	昭58. 4. 1	平 1. 3.31	在職期間 6年
	3代	新森 陽一	平 1. 4. 1	平 7. 3.31	在職期間 6年 内 署長兼務1年
	4代	斎藤 完	平 7. 4. 1	平 8. 3.31	在職期間 1年
	5代	高橋 茂喜	平 8. 4. 1	平10. 3.31	在職期間 2年
	6代	畠山 光三	平10. 4. 1	平12. 3.31	在職期間 2年
	7代	永沢 正毅	平12. 4. 1	平13. 3.31	在職期間 1年
	8代	菅谷 嘗一	平13. 4. 1	平18. 3.31	在職期間 5年
	9代	中山 榮次	平17. 4. 1	平18. 3.31	在職期間 1年
	10代	加賀谷 長吉	平18. 4. 1	平20. 3.31	在職期間 2年
	11代	川村 東吉	平19. 4. 1	平20. 3.31	在職期間 1年 内 総務課長兼務1年
	12代	佐藤 茂	平20. 4. 1	平22. 3.31	在職期間 2年
	13代	泉田 榮次	平22. 4. 1	平23. 3.31	在職期間 1年
	14代	伊藤 弘明	平23. 4. 1	平25. 3.31	在職期間 2年
	15代	東海林 俊一	平25. 4. 1	平27. 3.31	在職期間 2年 内 予防課長兼務1年
	16代	大石 義孝	平26. 4. 1	平27. 3.31	在職期間 1年 内 総務課長兼務1年
	17代	中村 広幸	平27. 4. 1	平28. 3.31	在職期間 1年 内 総務課長兼務1年
	18代	菅谷 和明	平28. 4. 1	平31. 3.31	在職期間 3年 内 総務課長兼務2年 署長兼務1年
	19代	菊地 俊宏	平31. 4. 1	令 2. 3.31	在職期間 1年 署長兼務
	20代	鈴木 勉	令 2. 4. 1	令 3. 3.31	在職期間 1年 通信指令室長兼務
	21代	菊地 俊宏	令 3. 4. 1	令 4. 3.31	在職期間 1年
	22代	鈴木 勉	令 4. 4. 1	現在	

歴代署長一覧表

令和4年4月1日現在

歴代	氏名	就任	退任	備考（在職期間）	
消防署長	初代	佐々木一郎	昭23.11.8	昭24.10.29	在職期間 11ヶ月
	2代	福田武治	昭24.10.30	昭30.1.4	在職期間 5年3ヶ月
			昭30.9.5	昭31.4.7	在職期間 7ヶ月
	3代	鳥海三郎	昭30.1.5	昭30.9.5	在職期間 8ヶ月
	4代	黒沢鉄二郎	昭31.4.10	昭39.12.31	在職期間 8年8ヶ月
	5代	稲川慶之助	昭40.1.1	昭41.3.31	在職期間 1年3ヶ月
	6代	碓石孝太郎	昭41.4.1	昭44.3.31	在職期間 3年
	7代	高橋信吉	昭44.4.1	昭45.3.31	在職期間 1年
	8代	高橋吉之助	昭45.4.1	昭58.2.27	昭47.4.1横手平鹿広域消防署長 在職期間11年11ヶ月
	9代	加藤康治	昭58.3.1	昭58.3.31	在職期間 1ヶ月
	10代	高橋金蔵	昭58.4.1	昭60.3.31	在職期間 2年
	11代	菅原弥之助	昭60.4.1	昭62.3.31	在職期間 2年
	12代	柿崎芳夫	昭62.5.20	昭63.3.31	在職期間 10ヶ月
	13代	赤川長重	昭63.4.1	平1.3.31	在職期間 1年
	14代	黒沢一男	平1.4.1	平5.3.31	在職期間 4年
	15代	齊藤幸雄	平5.4.1	平6.3.31	在職期間 1年
	16代	新森陽一	平6.4.1	平7.3.31	在職期間 1年
	17代	高橋茂喜	平7.4.1	平8.3.31	在職期間 1年
	18代	佐々木慎吾	平8.4.1	平12.3.31	在職期間 4年
	19代	金沢廣治	平12.4.1	平13.3.31	在職期間 1年
	20代	久米吉紀	平13.4.1	平16.3.31	在職期間 3年
	21代	高橋保夫	平16.4.1	平18.3.31	在職期間 2年
	22代	東海林隆	平18.4.1	平20.3.31	在職期間 2年
	23代	佐藤定治	平20.4.1	平21.3.31	在職期間 1年
	24代	佐藤憲悦	平21.4.1	平22.3.31	在職期間 1年
	25代	佐藤晋作	平22.4.1	平24.3.31	在職期間 2年
	26代	藤原正美	平24.4.1	平26.3.31	在職期間 2年
	27代	小野一男	平26.4.1	平27.3.31	在職期間 1年
	28代	鎌田広行	平27.4.1	平30.3.31	在職期間 3年
	29代	菅谷和明	平30.4.1	平31.3.31	在職期間 1年
	30代	菊地俊宏	平31.4.1	令3.3.31	在職期間 1年
	31代	鈴木勉	令3.4.1	令4.3.31	在職期間 1年
32代	松井正一	令4.4.1	現在		

消防相互応援協定等締結状況

令和4年4月1日現在

区分	締 結 先	締 結 種 別 締 結 年 月 日
相 互 応 援 協 定	大曲仙北広域市町村圏組合	横手市・大曲仙北広域市町村圏組合 消防本部消防相互応援協定 S48.4.1
	秋田市 大曲仙北広域市町村圏組合	秋田自動車道消防相互応援協定 (横手IC～秋田南IC間) H3.7.15
	秋田県内市町・消防一部事務組合	秋田県広域消防相互応援協定 H22.12.22
	北上地区消防組合	秋田自動車道北上・横手間消防相互 応援協定(横手IC～湯田IC間) H7.10.16
	湯沢雄勝広域市町村圏組合	湯沢横手道路消防相互応援協定 (十文字IC～湯沢IC間) H9.6.5
	秋田県・県内市町・消防一部事務組合	秋田県消防防災ヘリコプター応援協定 H11.4.1
	北上地区消防組合	北上地区消防組合・横手市 消防相互応援協定 H15.1.29
業 務 協 定	大曲仙北広域市町村圏組合消防本部	横手市・大曲仙北広域市町村圏組合 消防本部消防相互応援協定覚書 S48.4.1
	秋田市消防本部 大曲仙北広域市町村圏組合消防本部	秋田自動車道消防相互応援協定覚書 (横手IC～秋田南IC間) H3.7.15 横手北スマートIC運用開始により R1.8.4改定
	秋田県内市町・消防一部事務組合	秋田県広域消防相互応援協定覚書 H22.12.22
	東日本高速道路株式会社 東北支社長	秋田自動車道の救急業務に係る覚書 (湯田IC～秋田南IC間) H7.9.21 (関係消防本部) 秋田市消防本部 大曲仙北広域市町村圏組合消防本部
	北上地区消防組合消防本部	秋田自動車道消防相互応援協定覚書 (横手IC～湯田IC間) H7.10.16
	湯沢雄勝広域市町村圏組合消防本部	湯沢横手道路消防相互応援協定覚書 (横手IC～十文字IC間) H9.6.5
	東日本高速道路株式会社 東北支社長	湯沢横手道路における覚書 (湯沢IC～横手IC間) H9.6.26 (関係消防本部) 湯沢雄勝広域市町村圏組合消防本部
	秋田県南地区生コンクリート協同組合	災害時における消防用水等の確保に関 する協定書 H31.2.27