

# 横手市の第三セクターについて

法人名	株式会社 天下森振興公社
-----	--------------

## 1. 法人の概要

令和3年3月末現在

代表者名	代表取締役社長 白澤 進	設立年月日	平成13年3月1日		
資本金(千円)	12,050	出資額(千円)	10,000	市出資割合(%)	82.99%
設立目的 (主な事業)	<ul style="list-style-type: none"> <li>・農業、植栽林の下刈り、間伐、枝打ち等の作業受託</li> <li>・水稻及び野菜、花きの種苗並びに淡水魚の稚魚の育成、販売</li> <li>・農林畜産物、山菜類等の生産、加工、販売</li> <li>・果汁、清涼飲料、酒類、タバコ、米穀類等の展示、販売</li> <li>・特産品、民芸品の展示、販売</li> </ul> ほか				

## 2. 役職員の状況

役員数				職員数			
常勤	2	非常勤	1	常勤	2		
市派遣	0	市派遣	1	正職員	2		
市職員OB	0	市職員OB	0	非常勤	3		
プロパー役員	2	プロパー役員	0	臨時・非常勤	0		
他団体からの派遣	0	他団体からの派遣	0	パート	3		

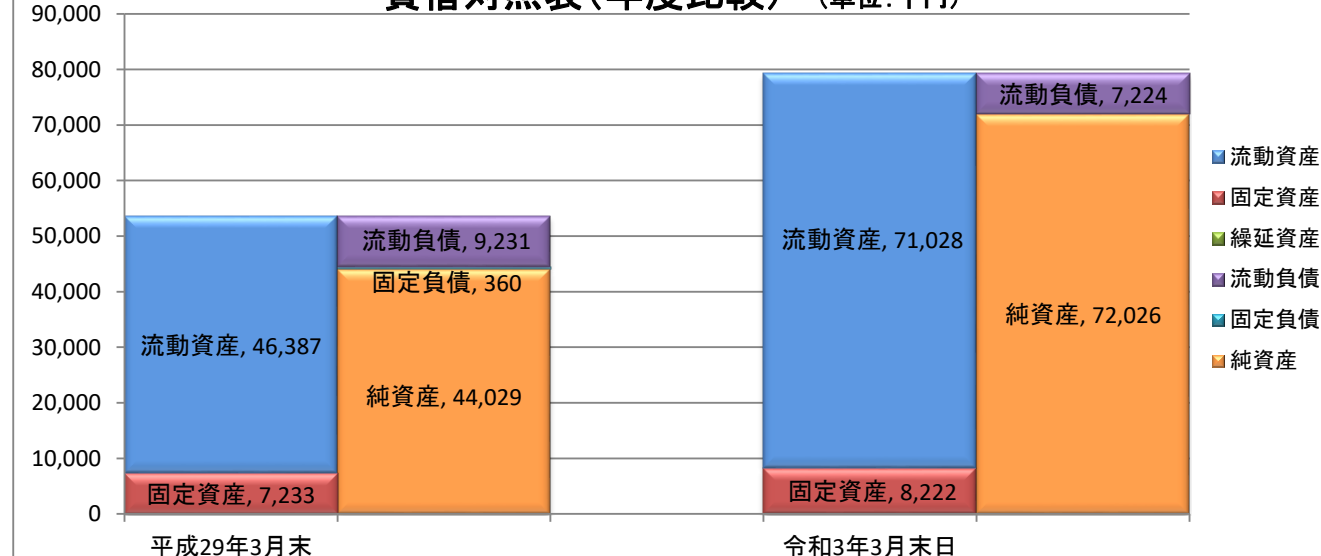
## 3. 財務状況

### (1) 貸借対照表

(単位:円)

	平成29年3月末	平成30年3月末	平成31年3月末	令和2年3月末	令和3年3月末
<b>【資産】</b>	53,619,685	53,078,357	61,268,054	71,233,817	79,249,917
流動資産	46,387,113	48,086,068	55,749,391	68,188,925	71,028,110
固定資産	7,232,572	4,992,289	5,518,663	3,044,892	8,221,807
繰延資産	0	0	0	0	0
<b>【負債】</b>	9,590,771	4,839,634	6,939,504	8,776,415	7,224,269
流動負債	9,230,771	4,839,634	6,939,504	8,776,415	7,224,269
固定負債	360,000	0	0	0	0
<b>【純資産】</b>	44,028,914	48,238,723	54,328,550	62,457,402	72,025,648
資本金	12,050,000	12,050,000	12,050,000	12,050,000	12,050,000
準備金	0	0	0	0	0
繰越剰余金以外	0	0	0	0	0
繰越剰余金	31,978,914	36,188,723	42,278,550	50,407,402	59,975,648
◆自己資本比率	82.11%	90.88%	88.67%	87.68%	90.88%
◆流動比率	502.53%	993.59%	803.36%	776.96%	983.19%

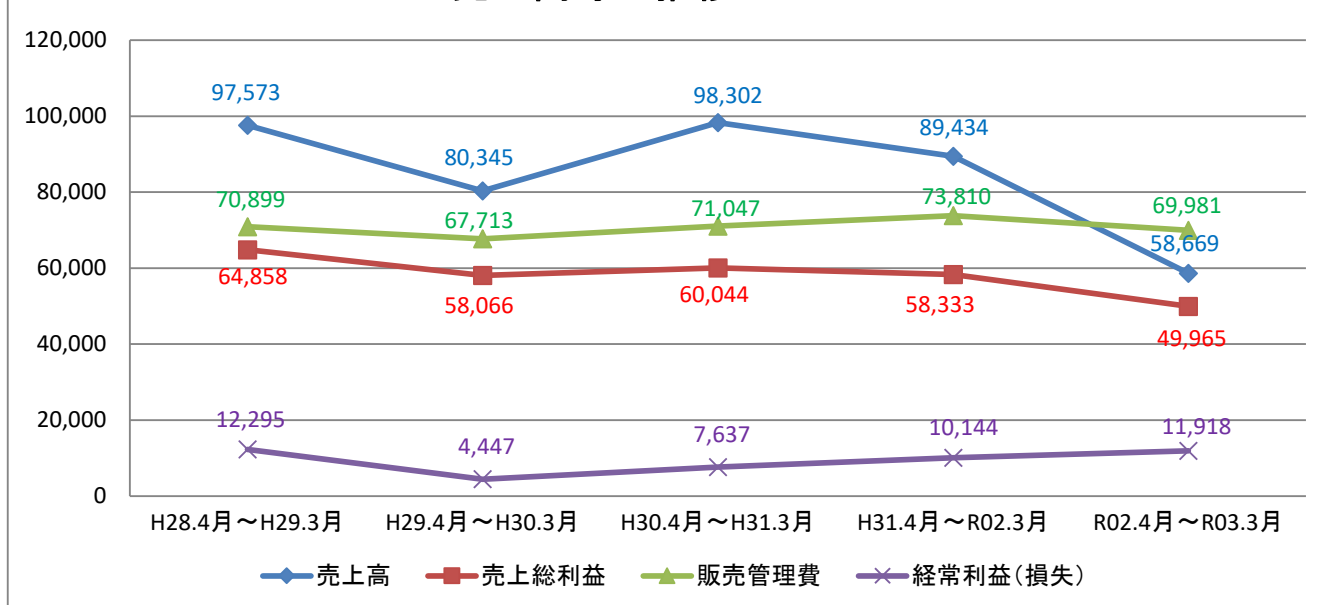
### 貸借対照表(年度比較) (単位:千円)



## (2) 損益計算書

	H28.4月～H29.3月	H29.4月～H30.3月	H30.4月～H31.3月	H31.4月～R02.3月	R02.4月～R03.3月
売上高	97,573,433	80,344,777	98,301,975	89,433,522	58,669,305
売上原価	32,715,832	22,279,126	38,257,581	31,100,613	8,703,841
◆原価率	33.53	27.73	38.92	34.78	14.84
売上総利益	64,857,601	58,065,651	60,044,394	58,332,909	49,965,464
◆売上総利益率	66.47	72.27	61.08	65.22	85.16
販売管理費	70,899,043	67,712,514	71,046,870	73,809,726	69,980,564
うち人件費	38,426,117	38,171,315	40,093,626	37,555,818	36,938,404
◆販売管理比率	72.66	84.28	72.27	82.53	119.28
◆人件費比率	39.38	47.51	40.79	41.99	62.96
営業利益	△ 6,041,442	△ 9,646,863	△ 11,002,476	△ 15,476,817	△ 20,015,100
◆営業利益率	△ 6.19	△ 12.01	△ 11.19	△ 17.31	△ 34.12
営業外収益	18,345,824	14,095,506	18,639,203	25,620,569	31,933,061
営業外費用	9,783	2,022	0	0	0
経常利益(損失)	12,294,599	4,446,621	7,636,727	10,143,752	11,917,961
特別利益-損失	0	△ 131,812	0	0	△ 18,515
法人税等	2,351,700	105,000	1,546,900	2,014,900	2,331,200
当期純利益(損失) (法人税等税引後)	9,942,899	4,209,809	6,089,827	8,128,852	9,568,246

## 売上高等の推移 (単位:千円)



## 4. 市の財政的な関与状況

主な関与内容	H28.4月～ H29.3月	H29.4月～ H30.3月	H30.4月～ H31.3月	H31.4月～ R02.3月	R02.4月～ R03.3月
指定管理料(ふれあい施設たかね)	1,749,000	1,749,000	1,749,000	1,782,000	1,782,000
指定管理料(ふれあい農園)	2,418,000	2,418,000	2,418,000	2,463,375	2,463,000
指定管理料(天下森スキー場)	12,312,000	12,312,000	12,312,000	12,651,352	12,540,000
業務委託料(特産品生産施設)	1,296,000	1,296,000			
業務委託料(林道維持管理等)	604,800	604,800			
短期貸付金	0	0	0	0	0
長期貸付金	0	0	0	0	0

※特産品生産施設は、平成27年度までは指定管理料を計上