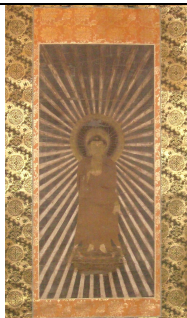


横手市指定文化財

指定名称	長安寺 方便法身尊像		
	ちょうあんじ ほうべんぼっしんそんぞう		
時代	室町	員数	1幅
大きさ	縦 85.9 cm 幅 38.4cm		
指定年月	平成 31 年 4 月 26 日		
管理者	超光山長安寺		
所在地	金沢本町字荒町		



うらがき じょうどしんしゅうほんがんだい せいじつよ しんびつ めいおう  
裏書に、浄土真宗本願寺第9世実如の真筆で明応  
6年(1497)に奥州紫波郡の門徒「浄口」に下付  
されたことが書かれている。これは、明応年中に  
じょうきょう いわてけん かねざわ うつ  
浄教が岩手県から金沢に移ってきたという  
ちょうあんじ ゆいしょ か じでん せだいかきあげ いっち  
長安寺の由緒を書いた寺伝「世代書上」と一致し、  
この図像が後代に移入したのではなく、長安寺の  
せいりつ ころ かねざわ かんが  
成立の頃に金沢にもたらされたと考えられる。