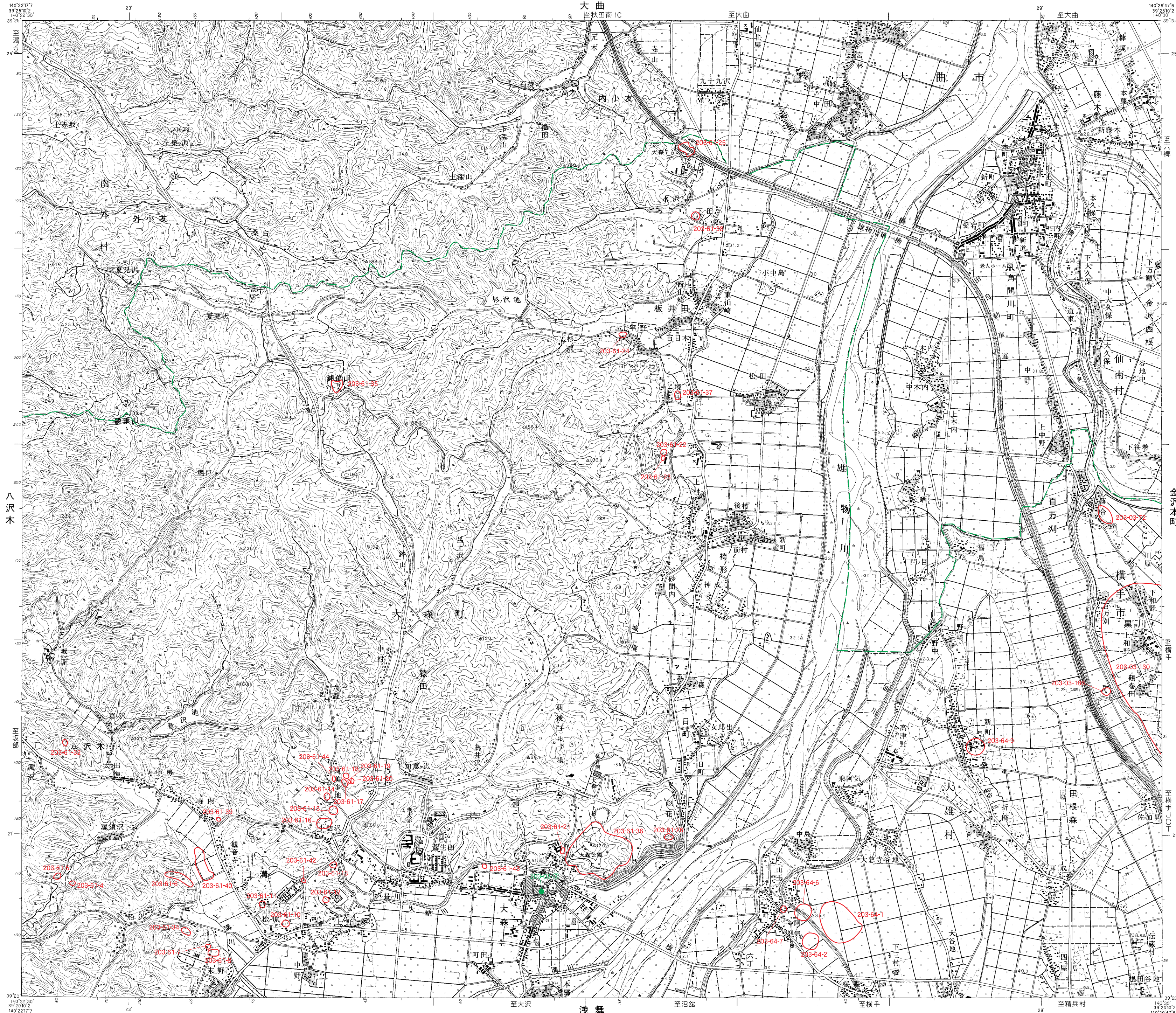


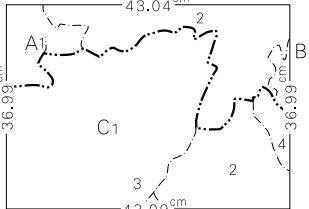
203-03-③ 登録有形文化財 (建造物)
赤川家住宅蔵



索引図

悪戸野	大曲	六郷
八沢木 1		金沢本町 3
老方 5	浅舞 6	横手 7

行政区画



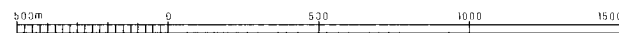
秋田県

- A. 1. 大仙市 (旧南外村)
- 2. 大仙市 (旧大曲市)
- 3. 美郷町 (旧仙南村)
- B. 美郷町 (旧仙南村)
- C. 1. 横手市 (旧大森町)
- 2. 横手市 (旧大雄村)
- 3. 横手市 (旧雄物川町)
- 4. 横手市 (旧横手市)

昭和48年測量

平成11年修正測量

1. 使用した空中写真は平成10年10月撮影
2. 現地調査は平成11年8月実施



2 角間川

地図番号	遺跡名	所在地	種別	現況	土地所有者	遺構・遺物	所蔵者	備考	地図番号	遺跡名	所在地	種別	現況	土地所有者	遺構・遺物	所蔵者	備考
(旧横手市)									(旧大森町)								
203-03-72	おろし合館	横手市黒川字落合	館跡	宅地・民有	平城			『遺跡分布調査報告書』横手市教委 1986、『秋田県の中世城館』秋田県教委 1981	203-61-42	いわし清水B	横手市大森町上溝字岩清水	社寺跡	原野民有		寛永通宝(寺社跡と推定)	(個人)	
203-03-130	じょうり制	横手市黒川・上境・下境・上八丁・下八丁・杉目・赤坂・三本柳・八幡・横手町・前郷・婦気大堤	その他の遺跡	水田・畑	公有・民有	条里制	横手市教委	『遺跡詳細分布調査報告書』横手市教委 1986、『条里制』吉川弘文館 1965	203-61-43	あつた鏡山	横手市大森町字天文鏡山	社寺跡	水田民有		古鏡出土(寺社跡)	不明	菅江真澄『雪の出羽路』3巻、『大森町郷土史』1981
203-03-186	わか若	横手市百万刈字若宮23外	遺物包含地		民有				203-61-44	あつた三尊碑	横手市大森町美多地	その他の遺跡	水田民有		弥陀三尊板碑(正中の年号あり)	(個人)	菅江真澄『雪の出羽路』3巻、『大森町郷土史』1981
(旧大森町)									(旧大雄村)								
203-61-4	つか塚須沢I	横手市大森町八沢木字塚須沢108の1	遺物包含地	原野民有		縄文土器(晩期大洞C1、C2式)	大森公民館		203-64-1	あつた江原嶋1	横手市大雄字東阿気	遺物包含地	水田民有		縄文時代・竪穴住居跡、土坑、土器埋設遺構、焼土遺構・屋外炉、配石遺構、柱穴、縄文土器、土製品、石器、石製品、古代掘立柱建物跡、竪穴住居跡、竪穴状土坑、土坑、焼土遺構、土器溜、柱穴列、溝跡、柱穴、土師器、須恵器、木製品、その他:陶磁器、鏡片	秋田県教委	『江原嶋1遺跡』秋田県教委 2001、『横手市史 資料編考古』横手市 2007
203-61-5	つか塚須沢II	横手市大森町八沢木字塚須沢(Iの境150m)	遺物包含地	山林(杉林)	民有	石棒(スレート)	大森公民館		203-64-2	あつた江原嶋2	横手市大雄字江原	遺物包含地	水田民有		縄文土器片(中・後期)	横手市教委	
203-61-6	かんのかん観音寺経塚	横手市大森町上溝字観音寺126	遺物包含地	山林民有		経塚、経巻	(個人)	菅江真澄『雪の出羽路』3巻、『大森町郷土史』大森町 1981、『秋田県史 考古編』、『横手市史 資料編考古』2007	203-64-6	あつた江原嶋館	横手市大雄字江原	館跡	水田民有		昭和28年の耕地整理で消滅、それ以後は堀状の窪地		『秋田県の中世城館』秋田県教委 1981、菅江真澄『雪の出羽路』
203-61-7	すえ末野	横手市大森町上溝字末野107	遺物包含地	畑地民有		縄文土器片、石匙	秋田県教委	『秋田県遺跡地名表』秋田県教委 1963、『出羽丘陵総合開発事業遺跡分布調査報告書』秋田県教委 1977	203-64-7	あつた阿気館屋敷	横手市大雄字阿気	館跡	水田・宅地民有				『秋田県の中世城館』秋田県教委 1981、菅江真澄『雪の出羽路』
203-61-8	すき杉	横手市大森町上溝字杉平76	遺物包含地	原野民有		焼土・灰(登窯跡)、縄文土器	(個人)		203-64-9	あつた監物館	横手市大雄真由字田村	館跡	校地公有				『秋田県の中世城館』秋田県教委 1981、菅江真澄『雪の出羽路』、『六郡郡邑記』
203-61-10	まつ松原I	横手市大森町字松原20の22	遺物包含地	畑地民有		土師器、須恵器片	秋田県教委	『出羽丘陵総合開発事業遺跡分布調査報告書』秋田県教委 1977									
203-61-11	まつ松原II	横手市大森町上溝字松原23・24・25	遺物包含地	畑地民有		縄文土器片、土師器片	秋田県教委	『出羽丘陵総合開発事業遺跡分布調査報告書』秋田県教委 1977									
203-61-12	うま上野	横手市大森町上溝字上野(煙草畑)	遺物包含地	畑地民有		石鏃	不明	『大森町郷土史』大森町 1981									
203-61-13	いわし清水A	横手市大森町上溝字岩清水124	遺物包含地	畑地民有		石鏃、縄文土器	(個人)										
203-61-14	はく白山下I	横手市大森町上溝字白山下160-170	遺物包含地	畑地民有		縄文土器片	秋田県教委	『出羽丘陵総合開発事業遺跡分布調査報告書』秋田県教委 1977									
203-61-15	はく白山下II	横手市大森町上溝字白山下(Iの南)	遺物包含地	畑地民有		縄文土器片、石鏃、石匙	秋田県教委	『出羽丘陵総合開発事業遺跡分布調査報告書』秋田県教委 1977									
203-61-16	はく白山下III	横手市大森町上溝字白山下19	遺物包含地	畑地民有		土師器片、須恵器片	秋田県教委	『出羽丘陵総合開発事業遺跡分布調査報告書』秋田県教委 1977									
203-61-17	あみ阿美多地	横手市大森町猿田字阿美多地	遺物包含地	畑地民有		縄文土器片、石匙、石鏃	秋田県教委	『出羽丘陵総合開発事業遺跡分布調査報告書』秋田県教委 1977									
203-61-18	さる猿田中山I	横手市大森町猿田字中山28	遺物包含地	畑地民有		縄文土器片、石器片	秋田県教委	『出羽丘陵総合開発事業遺跡分布調査報告書』秋田県教委 1977									
203-61-19	さる猿田中山II	横手市大森町猿田字中山28	遺物包含地	畑地民有		縄文土器片、石器片	秋田県教委	『出羽丘陵総合開発事業遺跡分布調査報告書』秋田県教委 1977									
203-61-20	さる猿田中山III	横手市大森町猿田字中山28(地下2mの層)	遺物包含地	畑地民有		旧石器(石刃)	大森公民館	『阿美多地遺跡報告書』東北大 1973、『大森町郷土史』大森町 1981									
203-61-21	たかくち高口下水戸堤	横手市大森町高口下水戸堤	遺物包含地	大森中学校校庭	公有(市)	土師器	大森中学校	大森中学校敷地造成中出土									
203-61-22	かげ影取I	横手市大森町袴形字影取	遺物包含地	果樹園民有		石器片多数	秋田県教委	『出羽丘陵総合開発事業遺跡分布調査報告書』秋田県教委 1977、『大森郷土史』第1集 1965									
203-61-23	かげ影取II	横手市大森町袴形字影取	遺物包含地	工場用地民有		縄文土器片、石鏃、石鏃	秋田県教委	『出羽丘陵総合開発事業遺跡分布調査報告書』秋田県教委 1977、『大森郷土史』第1集 1965									
203-61-24	ひら平野	横手市大森町板井田字平野	遺物包含地	水田民有		石器、縄文土器片	不明										
203-61-25	しも下田	横手市大森町字板井田字下田9	遺物包含地	高速道路民有		縄文時代:竪穴住居跡、住居跡、竪穴遺構、土坑、柱穴様ビット、縄文土器、石器、石製品、弥生時代:弥生土器、平安時代:竪穴住居跡、建物跡、土坑、焼土遺構、柱穴群、須恵器、土師器、赤焼土器	秋田県教委	『下田遺跡・下田谷地遺跡』秋田県教委 1990、『横手市史 資料編考古』横手市 2007									
203-61-26	つばき観花山	横手市大森町十日町字観花	遺物包含地	山林公有(市)		珠洲系陶器片口鉢、波状文壺	(個人)										
203-61-32	やさわ八沢木新城館	横手市大森町八沢木字神宮沢40	館跡	山林民有		主郭、馬場跡、空堀、平安鏡	(個人)	菅江真澄『雪の出羽路』3巻、『秋田県の中世城館』秋田県教委 1981									
203-61-34	すき杉平館	横手市大森町字杉平	館跡	山林民有		郭、登城道路		『新出の中世城館について』1981									
203-61-35	はく鉢山館	横手市大森町猿田字鉢山下り	館跡	山林・社地民有		主郭、井戸、腰部、古鏡、古銭、什器		『大森郷土史』第1集 1965、菅江真澄『雪の出羽路』3巻									
203-61-36	おお大森城	横手市大森町字高口下水戸堤	館跡	公園公有(市)		木丸、二の丸、郭、掘割		『秋田県の中世城館』秋田県教委 1981、菅江真澄『雪の出羽路』3巻、『大森郷土史』第1集 1965、『奥羽水慶軍記』、『大森町郷土史』1981、『横手市史 資料編考古』横手市 2007									
203-61-37	こ五庵昼館	横手市大森町板井田字五庵昼館9の1	館跡	畑地民有				『秋田県の中世城館』秋田県教委 1981、菅江真澄『雪の出羽路』3巻									
203-61-38	なて館小山	横手市大森町板井田字東水沢	館跡	原野民有													
203-61-39	せう光寺廃寺跡	横手市大森町上溝字寺内	社寺跡	山林・社地民有		板碑、古銭	(個人)	菅江真澄『雪の出羽路』3巻、『大森町郷土史』1981									
203-61-40	かんのかん観音寺廃寺跡	横手市大森町上溝字観音寺213・214	社寺跡	水田民有		平安時代~鎌倉時代:掘立柱建物跡、板塀跡、井戸跡、土坑、不整形土坑、河川跡、柱穴、溝状遺構、配石遺構、須恵器、白磁・青磁、須恵器系中世陶器、かわらけ、木簡、形代、各種木製品、銭貨、鉄製品、種子類、室町時代~江戸時代:掘立柱建物跡、土坑、溝状遺構、柱穴、配石遺構、焼土遺構、陶磁器	秋田県教委	『観音寺廃寺跡』秋田県教委 2001、『横手市史 資料編考古』横手市 2007									