

令和2年度

春の大卒等合同企業説明会 in よこて

日時：令和3年 3月29日（月）
13：30～16：00

会場：横手セントラルホテル ラ・ポート2階

《 日 程 》

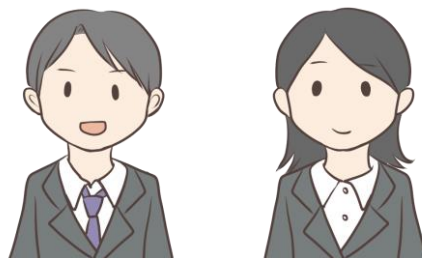
受付 12：30～

開会 13：30

- ① あいさつ
- ② 概要・留意事項説明
- ③ 企業説明開始

1回目	13：40～14：05
2回目	14：15～14：40
3回目	14：50～15：15
4回目	15：25～15：50

閉会 15：50



主催：横手市・ハローワーク横手・秋田県平鹿地域振興局
横手雇用開発協会

《 留 意 事 項 》

【学生の皆さまへ】

- ① 受付に「企業訪問カード」を1枚提出してください。
- ② 「企業概要シート」で各企業の事業内容等を確認してください。
◆企業のブース（座席）番号は「参加企業一覧」で確認し、「会場案内図」で位置を確認します。
- ③ 説明を受けたい企業のブースを訪問し、「企業訪問カード」を名刺代わりとして1枚提出します。
カードが足りなくなった場合は、受付でコピーいたしますので、申し出てください。
- ④ 企業の担当者から説明を受けます。
◆分からない事や聞いてみたいことがあれば、積極的に質問してください。
◆できるだけ多くの企業を訪問し、情報収集してください。
◆企業説明は4回行います。
- ⑤ 企業訪問を全て終了の方は、気を付けてお帰り下さい。なお、お帰りの際はアンケートを記入の上、受付に提出くださいますようお願いいたします。

【企業の皆さまへ】

- ① 本日の説明会は、学生のみならず既卒者の方もいらっしゃいますので、説明を受けに来た方については、全員ご対応くださるようお願いいたします。
- ② 企業説明は4回行います。1回の説明は、25分（学生さんからの質問等を含む）を目安としますので調整をお願いいたします。
- ③ 提出された「企業訪問カード」についての個人情報や、第三者に漏らさないよう、細心の注意を払い、今後の採用の参考資料としてください。
- ④ 本説明会へのご意見、ご要望等ありましたらお知らせください。

【企業訪問カードの取扱いについて】

受付に提出されたカードは、主催者において、参加状況の集計及び集計結果の関係機関への情報提供のために利用するほか、学生の皆様あて、市内就職に関する情報の提供をさせていただくことがありますのでご了承ください。

【担当】

横手市商工労働課 Tel32-2115 FAX32-4021

ハローワーク横手 Tel32-1165 FAX32-8048

企業概要シート冊子目次

令和2年度「春の大卒等合同企業説明会inよこて」参加事業所

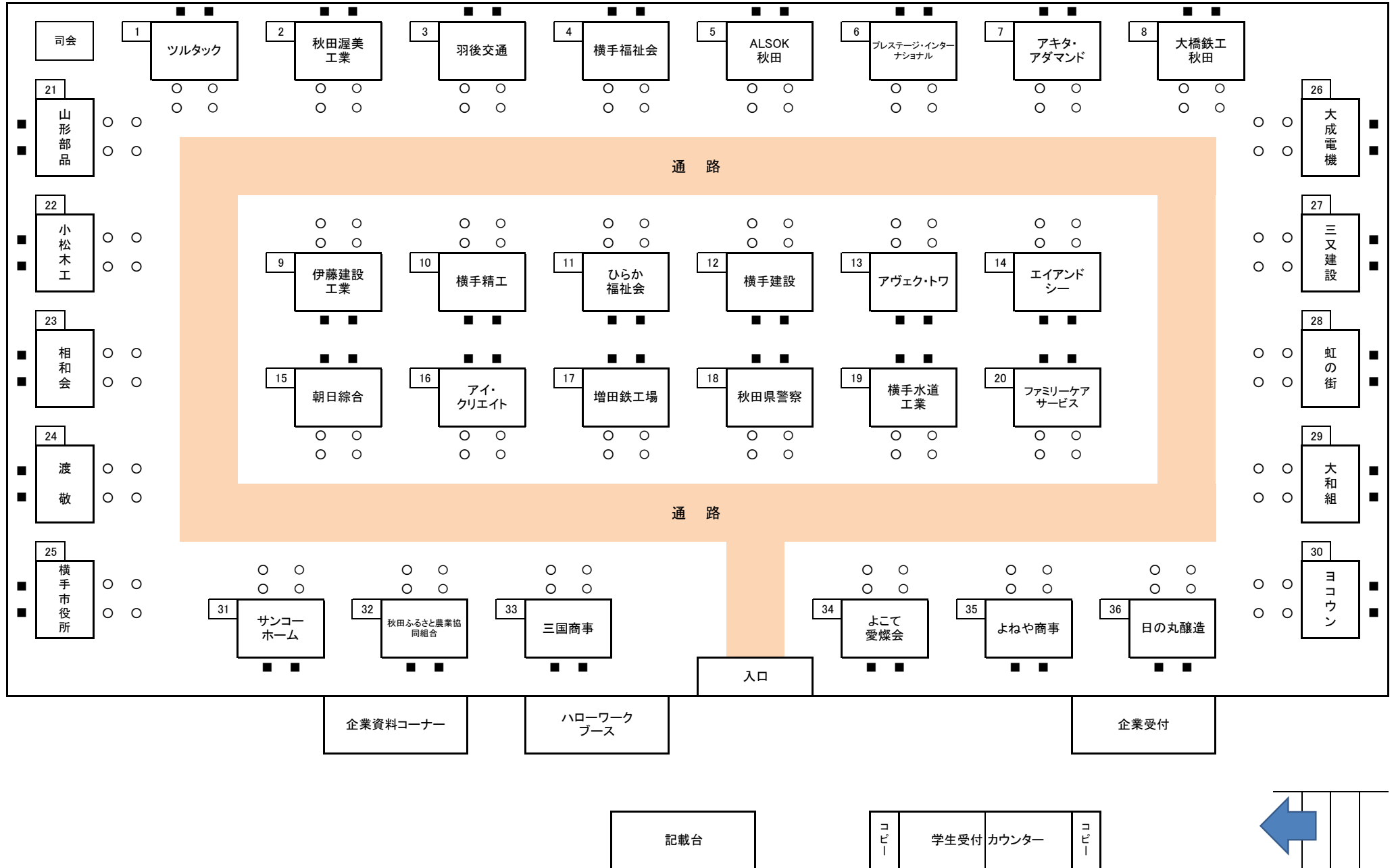
R3.3.29 横手セントラルホテル

座席 No.	事業所名	業種	事業内容	既卒対象	インター ンシップ
1	(株)ツルタック	情報通信、 卸売・小売	地域活性化・オフィス用品販売	○ (卒業後10年以 内)	○
2	秋田渥美工業(株)	製造	輸送用機械機器製造業(自動車部品の製造)	○	-
3	羽後交通(株)	運輸、観光	旅客自動車運送事業	○	○
4	(社福)横手福祉会	老人介護	老人福祉介護事業	○	○
5	ALSOK秋田(株)	サービス	警備業	○ (卒業後3年以内)	○
6	(株)プレステージ・インターナ ショナル 秋田BPO横手キャン パス	その他サー ビス	BPO(ビジネス・プロセス・アウトソーシング)事 業	○ (卒業後3年以内)	○
7	(株)アキタ・アダマンド	製造	光通信機器部品製造	×	○
8	大橋鉄工秋田(株)	製造	自動車部品製造業	○	○
9	伊藤建設工業(株)	建設	総合建設業、一級建築士事務所	○ (卒業後3年以内)	○
10	横手精工(株)	製造	電子機器組立、機器加工、他	○	○
11	(社福)ひらか福祉会	医療・福祉	社会福祉事業	○	○
12	横手建設(株)	建設	総合建設業、一級建築士事務所	○ (卒業後3年以内)	○
13	(社福)アヴェクトワ	医療・福祉	介護保険事業、障害福祉サービス事業	○ (卒業後4年以内)	×
14	(株)エイアンドシー	卸売・小売	モバイル事業、TSUTAYA事業、ビジネスサポ ート事業、保険事業 他	○ (卒業後3年以内)	×
15	朝日総合(株)	不動産	不動産業	○ (卒業後3年以内)	○
16	(株)アイ・クリエイト	製造	Webデザイン・Webコンサルティング事業、広告・ 印刷事業	○ (卒業後3年以内)	○
17	(株)増田鉄工場	製造	はん用機械器具製造業	○ (卒業後3年以内)	○
18	秋田県警察(横手警察署)	地方公務	地方公務	○ (35歳まで)	○
19	横手水道工業(株)	建設	建設業(管工事業及び資材販売)	○ (卒業後3年以内)	○
20	(社福)ファミリーケアサー ビス	医療・福祉	社会福祉事業	○ (卒業後3年以内)	○
21	(株)山形部品	卸売・小売	自動車部品・用品等の卸売	○ (卒業後1年以内)	○
22	(株)小松木工	製造	木製家具・建具製造	○	○
23	(社福)相和会	医療・福祉	老人福祉・児童福祉事業	○ (卒業後3年以内)	○
24	(株)渡敬	卸売・小売	OA機器、測量機器等卸小売	○ (卒業後3年以内)	○

座席 No.	事業所名	業種	事業内容	既卒対象	インター ンシップ
25	横手市役所	地方公務	地方公務	○	○
26	(株)大成電機	建設	建設業(電気工事業)	○ (卒業後3年以内)	○
27	三又建設(株)	建設	建設業、製材業、林業、環境事業	○ (卒業後3年以内)	○
28	(株)虹の街	医療・福祉	医療・福祉業	○ (卒業後3年以内)	○
29	(株)大和組	建設	総合建設業(建築工事、土木工事)	○ (卒業後5年以内)	○
30	ヨコウン(株)	運輸	総合物流サービス業	○ (卒業後2年以内)	○
31	(株)サンコーホーム	建設	注文住宅の販売及び設計施工、住宅リフォーム、リノベーション、不動産関連事業	○ (卒業後2年以内)	○
32	秋田ふるさと農業協同組合(JA秋田ふるさと)	複合サービス	農協法に基づく総合事業	○	○
33	三国商事(株)	卸売・小売	燃料販売業	○ (卒業後5年以内)	○
34	(社福)よこて愛燦会	医療・福祉	保育園の運営(旭保育園、たいゆう保育園)	○ (卒業後3年以内)	○
35	よねや商事(株)	卸売・小売	生鮮食品を主とした小売業	○ (卒業後3年以内)	○
36	日の丸醸造(株)	製造	酒類製造販売業	○	×

令和2年度 春の大卒等合同企業説明会inよこて 会場案内図

■ 企業席
○ 学生席



企業概要シート

事業所名	株式会社ツルタック	
本社所在地	〒013-0032	秋田県横手市清川町10番4号
勤務地	横手市	

企業データ

事業内容	地域活性化・事務用品販売	採用担当	太田
設立	1934年	TEL	0182-32-0220
代表者	鶴田 真理子	FAX	0182-32-0224
資本金	850万円	E-mail	ota@po.tsuruta.co.jp
売上高	4.5億	URL	http://www.tsuruta.co.jp/
従業員数	18名 (男性:13名 女性:5名)	対象	① 既卒可(卒業後 10 年以内) 2 既卒不可
備考		インターシップ	① 受入れ可 2 受入れ不可

募集状況 ※令和3年度卒は企業概要シート提出時点の予定

		大学院	大学	短大	高専	専修
2 年 令 度 和 卒	募集職種 人数(実績)	法人向けルート営業:2名・OA・IT技術エンジニア:1名				
3 年 令 度 和 卒	募集職種 人数(予定)	法人向けルート営業:1名・OA・IT技術エンジニア:1名				

業 種		仕 事 内 容	
1.建設 2.製造 ③.情報通信 4.運輸 ⑤.卸売・小売 6.金融・保険 7.飲食店・宿泊 8.医療・福祉 9.その他()		■法人向けルート営業 お客様先へ訪問し、事務用品を主としての販売業務を行って頂きます。	■OA・IT技術エンジニア: お客様先へ訪問し、事務機器のメンテナンスや修理、システム対応を行って頂きます。
勤務時間	8:30~17:30	基本給・手当	140,000円~360,000円 通勤手当・時間外手当・職務手当
休日・休暇	土曜日(月1回出社)・日曜・祝日・年末年始・お盆・年次有給休暇・慶弔休暇・産前産後休暇・育児休暇・看護休暇・介護休暇	福利厚生	財形貯蓄・退職金共済加入・退職金制度(勤続3年以上)・資格取得支援・健康診断・互助会 社内研修(就業時間内)・ブラザーシスター制度

企業PR

未経験者でも安心してスタートできる研修体制を設けております。
フランクな社風で販売ノルマはありません。
男性も育児休暇を取得している会社です。

企業概要シート

事業所名	アキタアツミコウギョウカブシキガイシャ	
	秋田渥美工業株式会社	
本社所在地	〒013-0811	秋田県横手市安本字下御所野1-11
勤務地	上記同様	

企業データ

事業内容	輸送用機械機器製造業(自動車部品の製造)	採用担当	管理部長 佐藤 春樹
設立	昭和57年6月	TEL	0182-33-1711
代表者	代表取締役 渥美 寛造	FAX	0182-33-2770
資本金	4000万円	E-mail	akita-kanri@atsumi-kogyo.co.jp
売上高	23億円	URL	
従業員数	154名(男性122名・女性32名)	対象	1 既卒可(卒業後 年以内) 2 既卒不可
備考		インターンシップ	1 受入れ可 2 受入れ不可

募集状況 ※令和3年度卒は企業概要シート提出時点の予定

		大学院	大学	短大	高専	専修
2 年 令 度 和 卒	募集職種 人数(実績)	製造技術職 1名程度				
3 年 令 度 和 卒	募集職種 人数(予定)	製造技術職 1名程度				

業 種		仕 事 内 容	
1.建設 2.製造 3.情報通信 4.運輸 5.卸売・小売 6.金融・保険 7.飲食店・宿泊 8.医療・福祉 9.その他()		【製造技術職】 ①加工ライン工程設計・改善及びNC旋盤・MC等の加工プログラミングの設計業務 ②加工専用機的设计・製作業務。	
勤務時間	8:00~17:00	基本給・手当	基本給 185,000円 皆勤手当 3,000円 通勤手当 全額
休日・休暇	会社カレンダーによる(週休二日制) GW、夏季、冬季9日程度 年間休日115日	福利厚生	健康保険、厚生年金、雇用保険、労災保険 慶弔見舞金制度、財形貯蓄制度、各種団体保険 退職金制度(入社2年以上)健康診断(年1回)、 定年制あり(60歳、継続雇用65歳)、車両紹介制度

企業PR

弊社は自動車部品の製造会社として今年で40年目を迎えました。

ウォーターポンプ部品の切削加工に始まり、パワーステアリング部品加工、補修用ウォータポンプの販売、

VTC関連の可変バルブ部品の切削加工と直噴エンジン部品の切削加工と主要製品を増やし、国内各メーカー部品を取り扱えます。

企業概要シート

事業所名	うごこうつうかぶしがいいしや	
	羽後交通株式会社	
本社所在地	〒013-0037	横手市前郷二番町4番10号
勤務地	横手市、湯沢市、大仙市、仙北市、由利本荘市、秋田市	

企業データ

事業内容	旅客自動車運送事業	採用担当	人事部長 高貝 心斉
設立	大正5年10月24日	TEL	(0182)-32-4153
代表者	取締役社長 齋藤 善一	FAX	(0182)-32-8146
資本金	1億円	E-mail	saiyo-iinji@ugokotsu.co.jp
売上高	14億8千万円(令和元年度)	URL	https://ugokotsu.co.jp/
従業員数	328人(R3.3.1現在) (男 269人 / 女 59人)	対象	① 既卒可(卒業後 年以内) 2 既卒不可
備考		インターンシップ	① 受入れ可 2 受入れ不可

募集状況 ※令和3年度卒は企業概要シート提出時点の予定

		大学院	大学	短大	高専	専修
2 年 令 和 卒	募集職種 人数(実績)					
3 年 令 和 卒	募集職種 人数(予定)		一般事務	・ 一般事務 ・ 自動車整備士	・ 一般事務 ・ 自動車整備士	・ 一般事務 ・ 自動車整備士
		一般事務 大学～専修 計3名、自動車整備士 短大～専修 計5名				
業 種			仕 事 内 容			
1.建設 2.製造 3.情報通信 ④運輸 5.卸売・小売 6.金融・保険 7.飲食店・宿泊 8.医療・福祉 ⑨その他(観光)			【一般事務】本社及び自動車営業所・整備工場における接客、電話対応、その他事務全般 【自動車整備士】自動車の分解整備、板金塗装、車検整備他 【バス運転士】路線バスの運行とこれに付帯する業務			
勤務 時間	【羽後交通(株)】 8:40～17:00 【(株)羽後交通興業】 8:30～17:30 実働 概ね 7:20	基本給 ・手当	【基本給】大卒:164,000円 短大・専修学校卒:153,000円 【賞与】年二回・計1.00月分 【手当】各職種有			
休日 ・休暇	【一般事務】日曜日・年末年始(土曜は不定期) または1週1日の法定休日及び調整休で概ね月7日の休日 【自動車整備士】日曜日・年末年始(土曜は不定期) 【バス運転士】1週1日の法定休日及び調整休で概ね月7日の休日	福利 厚生	財形貯蓄制度、団体生命保険制度、各種社会保険			

企業PR

当社は、大正5年10月24日横荘鉄道株式会社という、横手と本荘を結ぶ鉄道事業の会社として発足しました。本年で創業104周年を迎える歴史ある運輸事業の会社です。現在は、旅客バス事業を中心に、車両整備、観光旅行業、保険代理業等、多角的な企業活動を行っております。皆様の足となり、地域に愛される会社として躍進しております。地元大好きな、活気ある人材を求めています。

企業概要シート

事業所名	シャカイフクシホウジン ヨコテフクシカイ	
	社会福祉法人 横手福祉会	
本社所在地	〒013-0036	横手市駅前町14-9
勤務地	横手市	

企業データ

事業内容	老人福祉介護事業	採用担当	事務局長 中山 美雪
設立	2010年	TEL	0182-38-8033
代表者	佐々木 兼光	FAX	0182-38-8035
資本金		E-mail	yokotefukushikai@pony.ocn.ne.jp
売上高		URL	www.yokotefukushikai.or.jp/
従業員数	104人 (男 29 / 女 75)	対象	① 既卒可(卒業後 年以内) 2 既卒不可
備考	介護福祉士	インターンシップ	① 受入れ可 2 受入れ不可

募集状況 ※令和3年度卒は企業概要シート提出時点の予定

		大学院	大学	短大	高専	専修
2 年 令 度 和 卒	募集職種 人数(実績)					介護職 2人
3 年 令 度 和 卒	募集職種 人数(予定)					介護職 2人

業種

仕事内容

1.建設 2.製造 3.情報通信 4.運輸 5.卸売・小売 6.金融・保険 7.飲食店・宿泊 8.医療・保険 ⑨その他(老人介護)	高齢者介護 ・食事、入浴、排泄、外出等、利用されている方がさくらで安心して生活できるような支援をします。また、レクリエーションなどの余暇活動のお手伝いもします。
勤務時間 7時00分～16時00分 8時00分～20時30分の間8時間 13時00分～22時00分 22時00分～7時00分	基本給・手当 短大卒・専修学校卒 基本給139,800円 資格手当6,000円 通勤手当(15,000円まで) 深夜手当1回5,000円(月4回程度)
休日・休暇 年間休日数 105日 (シフト制・月8日休みあり) 有給休暇 6ヶ月経過後 10日	福利厚生 雇用保険 労災保険 健康保険 厚生年金 退職金制度あり

企業PR

法人理念を基にした目標「やささ、くらしやすさ、あなたらしさ」を大切にした支援を心がけています。利用者様が優しく穏やかに過ごせるよう、職員もできるだけ一緒に様々な出来事を過ごせるよう努めています。

企業概要シート

事業所名	アルソックアキタカブシキガイシャ	
	ALSOK秋田株式会社	
本社所在地	〒010-0061	秋田市卸町四丁目9番2号
勤務地	横手市、大仙市、由利本荘市、能代市、秋田市	

企業データ

事業内容	警備業	採用担当	人事課長 袴田 敏浩
設立	2009年	TEL	018-888-2340
代表者	辻本 光雄	FAX	018-888-1110
資本金	3,000万円	E-mail	aki-info@alsok.co.jp
売上高		URL	https://akita.alsok.co.jp
従業員数	270人 (男 245人 / 女 25人)	対象	① 既卒可(卒業後3年以内) 2 既卒不可
備考	要運転免許(AT限定可)	インターンシップ	① 受入れ可 2 受入れ不可

募集状況 ※令和3年度卒は企業概要シート提出時点の予定

		大学院	大学	短大	高専	専修
2 年 令 度 和 卒	募集職種 人数(実績)		警備職、技術職、 営業職 警備2名、営業1名		警備職、技術職、 営業職	警備職、技術職、 営業職
3 年 令 度 和 卒	募集職種 人数(予定)		警備職、技術職、 営業職 警備3名、技術1名、 営業2名		警備職、営業職 警備3名、技術1名、 営業2名	警備職、営業職 警備3名、技術1名、 営業2名

業種

仕事内容

1.建設 2.製造 3.情報通信 4.運輸 5.卸売・小売 6.金融・保険 7.飲食店・宿泊 8.医療・福祉 9.その他(サービス業)	<p>【機械警備職】お客様の施設に警報装置・各種センサーを設置し、警報や通報によって施設に駆けつけ、異常の原因究明や状況に応じた的確な対応を行い、被害の拡大防止に努めます。</p> <p>【常駐警備職】空港、本社工場、商業ビル、火力発電所などの大型施設に常駐し巡回、出入管理、各種設備機器などの管理業務を行います。</p> <p>【現金輸送・貴重品運搬警備職】現金、有価証券、貴金属などを輸送する業務です。2人体制で現金輸送車に乗務します。</p> <p>【技術職】各種セキュリティの導入にあたって、最適なシステムの設計や、機器設定工事での施工管理を行います。また、設置後はセキュリティ機器の保守、メンテナンスも実施し、エンジニアとしてお客様の「安全・安心」をトータルにサポートします。</p> <p>【営業職】各種セキュリティシステムの導入をご家庭から店舗、企業、学校等に新規開拓する業務です。既存のお客様の管理等も行います。</p>
---	--

勤務時間	警備職 1か月単位の変形労働時間制 8:30~17:30、17:30~8:30他 交替勤務制 技術職 1か月単位の変形労働時間制 8:30~17:45 営業職 1年単位の変形労働時間制 8:30~17:45	基本給・手当	基本給:【大卒】148,500円【高専卒】142,500円【専門卒】141,000円 賞与:年2回(6月、12月) 通勤手当(月額28,000円まで)、家族手当、地域手当、職務手当または営業手当等
休日・休暇	年次有給休暇、慶弔休暇 警備職、技術職 4週4日以上の休日 営業職 1年単位の変形労働時間制休日数115日	福利厚生	健康保険・厚生年金保険、雇用保険、労災保険、退職金制度、財形貯蓄制度、企業年金基金制度、各種団体グループ保険等

企業PR

ALSOK「総合警備保障」のグループ企業として、経営理念である「ありがとうの心」で地域の皆様へ業界トップクラスの警備サービスを提供しています。

生まれ育った地域で仕事ができるので、仕事に対する充実感が得やすいところも当社の魅力のひとつです。地元出身者が多いため、社員同士の仲間意識が強く、明るく元気な職場です。

企業概要シート

事業所名	カブシキガイシャ プレステージ・インターナショナル アキタビーピーオーヨコテキャンパス	
	株式会社 プレステージ・インターナショナル 秋田BPO横手キャンパス	
本社所在地	〒102-0083	東京都千代田区麹町2-4-1 麹町大通りビル14階
勤務地	【秋田県】横手市・秋田市・にかほ市 【県外】山形県酒田市・富山県射水市・東京都など	

企業データ

事業内容	BPO(ビジネス・プロセス・アウトソーシング)事業	採用担当	横手管理部 採用担当 大内、渡部
設立	1986年10月	TEL	0182-27-1111
代表者	代表取締役社長 玉上 進一	FAX	0182-27-1112
資本金	14億9,495万円(2020年3月31日時点)	E-mail	yokote_kanri@prestigein.com
売上高	423億円7,700万円(2020年3月31日時点)	URL	http://www.prestigein.com/
従業員数	連結:3,948人(2020年3月31日時点) 横手:311人(2021年1月31日時点)	対象	① 既卒可(卒業後 3年以内) 2 既卒不可
備考		インターンシップ	① 受入れ可 2 受入れ不可

募集状況 ※令和3年度卒は企業概要シート提出時点の予定

		大学院	大学	短大	高専	専修
3 年 令 度 和 卒	募集職種 人数(実績)		カスタマーサービススタッフ (管理者候補) 3人	カスタマーサービス スタッフ/保育士 2人		カスタマーサービス スタッフ 3人
4 年 令 度 和 卒	募集職種 人数(予定)	総合職 (幹部候補) 1人	カスタマーサービススタッフ (管理者候補) 2人	カスタマーサービス スタッフ 2人		カスタマーサービス スタッフ 2人
業 種			仕 事 内 容			
1.建設 2.製造 3.情報通信 4.運輸 5.卸売・小売 6.金融・保険 7.飲食店・宿泊 8.医療・福祉 ⑨その他(その他サービス)			■カスタマーサービススタッフ(国内外のクライアント企業から幅広い業務を受託しており、お客さまの「お困りごと」をサポートしています) ・コンタクトセンターでのオフィスワーク(デスクワーク) ※研修制度あり。ノルマ/セールスなし。 ・クライアント企業のご契約者さまからの電話受付・各種手配 ・パソコンを使用する専用システムへの入力、レポート作成、事務業務 ・管理補佐業務 ※ヤル気と能力で評価。スキルアップ・キャリアアップが可能です。			
勤務 時間	シフト制(実働8時間/休憩1時間)		基本給 ・手当	大学卒:月給174,000円/短大・専門卒:163,000円 (賞与2回) 時間外手当、休日出勤手当、通勤手当、深夜シフト手当など ※マイカー通勤可能、無料駐車場有		
休日 ・休暇	当社休日カレンダーによる ※休日は月間土日祝日と同数(年間120日以上) ※年次有給休暇:3ヵ月経過後12日付与		福利 厚生	年次有給休暇、慶弔休暇、産前産後休業、育児休業、育児短時間勤務制度、通院休暇、介護休業、永年勤続表彰制度、企業内保育園、社内カフェテリア、無料駐車場、持株会制度、団体割引保険、カーリース等社内割引制度、社内イベントあり。		

企業PR

2019年4月横手市第二工業団地内に「秋田BPO横手キャンパス」をオープン！カフェテリア、保育園、トレーニングジムを併設し福利厚生施設・制度を充実させた「横手市で一番心地のいい働く環境」を目指し、将来的に500名体制へ業務を拡大しております。現在の従業員数は約300名。地元採用者での管理職登用や運営などを担っていただくべき、新社屋で一緒に活躍するスタッフを募集いたします。

企業概要シート

事業所名	カブシキガイシャ アキタ・アダマンド	
	株式会社アキタ・アダマンド	
本社所在地	〒013-0053	横手市外目字上桜沢12-1
勤務地	横手市	

企業データ

事業内容	光通信機器部品製造	採用担当	人事総務部 神谷・奥山
設立	1989年	TEL	0182-33-8055
代表者	代表取締役 柴田 正悦	FAX	0182-33-8070
資本金	5,000万円	E-mail	recruit-aa@ad-na.com
売上高	55.5億円(2019)	URL	http://www.akita-adamant.co.jp
従業員数	379人 (男:257人 / 女:122人)	対象	1 既卒可(卒業後 年以内) ② 既卒不可
備考	要運転免許	インターンシップ	① 受入れ可 2 受入れ不可

募集状況(募集予定含む)

		大学院	大学	短大	高専	専修
2 年 令 和 卒	募集職種	技術職1~3名				
	人数					
3 年 令 和 卒	募集職種	技術職・品質管理業務:各1~2名				
	人数					
業 種		仕 事 内 容				
1.建設 ②製造 3.情報通信 4.運輸 5.卸売・小売 6.金融・保険 7.飲食店・宿泊 8.医療・福祉 9.その他()		《技術職》 ◇新規開発に関する業務 ◇工程改善・合理化推進業務 ◇生産設備の設計から組立および据付までの一連業務等 《品質管理業務》 ◇製品検査 ◇図面管理 ◇不良品解析等 皆さんの得意分野でチャレンジしていただきます。				
勤務時間	8:30~17:15(休憩:45分)	基本給・手当	基本給:大卒・200,000円/高専卒・190,000円/ 専門・短大卒・180,000円 賞与:年2回 通勤手当・家族手当・住宅手当・公的資格手当・時間外手当等			
休日・休暇	年間休日:120日 夏期休暇・年末年始休暇・慶弔休暇 ・有給休暇	福利厚生	退職金制度・財形貯蓄制度・団体生命保険制度・確定拠出年金・健康保険・厚生年金保険・雇用保険・労災保険・社員食堂・各種レクリエーション・ユニフォーム貸与・親睦共済会			

企業PR

光通信を用いた情報の伝送容量が飛躍的に増加している現代。アキタ・アダマンドはこの光通信を支えるキーパーツ「フェルール」を製造するパーツメーカーです。1980年、フェルールの製品化に成功して以来、常にパイオニアとして品質の向上に尽力してきました。目指す目標は「安定したハイクオリティな製品を常に供給し続けること」。サブミクロン単位の精度を実現したアキタ・アダマンドの超精密加工技術。この超精密加工技術を使用し、光通信分野をはじめ、医療機器など、幅広い分野でのキーパーツを次々に開発しています。これまで手掛けてきた製品は500種類以上！今後も、あらゆる分野で私たちの「超精密加工技術」を発揮していきます。

企業概要シート

事業所名	オオハシテックウアキタ カブシキカイシャ	
	大橋鉄工秋田 株式会社	
本社所在地	〒013-0054	横手市柳田12-1
勤務地	横手市、愛知県北名古屋市(本社出向あり)	

企業データ

事業内容	自動車部品製造業	採用担当	総務課 佐藤 奈奈子
設立	2015年	TEL	0182-23-6186
代表者	大橋雅史	FAX	0182-23-6187
資本金	500万円	E-mail	sato_nanako@ohashi-akita.co.jp
売上高	8.7億円(2020年)	URL	http://www.ohashi-akita.co.jp/
従業員数	47名 (男43名 女4名)	対象	① 既卒可(卒業後 年以内) 2 既卒不可
備考		インターンシップ	① 受入れ可 2 受入れ不可

募集状況 ※令和3年度卒は企業概要シート提出時点の予定

		大学院	大学	短大	高専	専修
2 年 令 和 卒	募集職種 人数(実績)					
3 年 令 和 卒	募集職種 人数(予定)		技術職・事務職 各1人	→		

業種

仕事内容

1.建設 ②.製造 3.情報通信 4.運輸 5.卸売・小売 6.金融・保険 7.飲食店・宿泊 8.医療・福祉 9.その他()	【事務職】 ・生産管理(生産、出荷計画作成、進捗管理) 【技術職】 ・製品設計・開発、評価 【生産技術職】 ・設備計画、設計、導入
勤務時間 8:30~17:15(休憩12:30~13:15)	基本給・手当 基本給【大卒】188,000円【高専卒】174,000円 賞与:年2回(7月、12月) 平均2.7ヶ月 通勤、家族、残業、資格、役職、出向、住宅手当
休日・休暇 会社カレンダーによる(週休2日制) 長期休暇(GW、夏季、年末、各6日~9日程度) 年間休日119日	福利厚生 退職金制度、健康保険、厚生年金、雇用保険、労災保険、制服支給、食事補助(会社指定宅配弁当利用に限る)、定期健康診断(年1回)、人間ドック、公的資格取得支援(QC検定他)

企業PR

2017年2月より操業を開始し、世の為、人の為になる良いモノづくりで社会に貢献する理念をモットーに秋田のモノづくり、新技術開発にチームワークで取り組んでいます。
トヨタ自動車に直納する量産部品を高品質な生産方式で製造します。

企業概要シート

事業所名	イトウケンセツコウギョウ カブシキガイシャ	
	伊藤建設工業 株式会社	
本社所在地	〒013-0021	横手市大町5番19号
勤務地	秋田県南地区(主に横手市)	

企業データ

事業内容	総合建設業、一級建築士事務所	採用担当	総務経理部 小野 悟
設立	昭和21年10月25日	TEL	0182-32-3960
代表者	代表取締役 中村 清昭	FAX	0182-32-3964
資本金	7,000万円	E-mail	satoru.o@ito-ken.co.jp
売上高	50億円(令和元年度)	URL	https://ito-ken.co.jp
従業員数	85名 (男77名、女8名)	対象	①既卒可(卒業後3年以内) 2 既卒不可
備考		インターンシップ	①受入れ可 2 受入れ不可

募集状況

		大学院	大学	短大	高専	専修
2 年 令 和 卒	募集職種	—	技術職(土木)			
	人数	—	2名			
3 年 令 和 卒	募集職種	—	技術職(土木・建築)			
	人数	—	4名			
業 種			仕 事 内 容			
①建設 2.製造 3.情報通信 4.運輸 5.卸売・小売 6.金融・保険 7.飲食店・宿泊 8.医療・保険 9.その他()			○技術職:建築工事または土木工事 土木工事、建築工事の施工管理(計画、監督、指導、管理等)が主な仕事になります。県内屈指の実績を築いてきた経験豊富な技術者の指導の下で資格を取得し、将来は現場代理人として活躍していただきます。			
勤務時間	午前8:00～午後5:00 (休憩1時間)		基本給・手当	・基本給 大学卒196千円 短大・高専卒183千円、 専修卒176千円 ・賞与 年2回(8月、12月) ・通勤手当、住宅手当、家族手当他		
休日・休暇	休日:4週8休(年間115日:お盆、年末年始休暇含む)※年次有給休暇、慶弔見舞、介護・看護休暇		福利厚生	健康保険、厚生年金保険、雇用保険、労災保険 自社退職金制度、中退共制度(上乘退職金制度)、資格取得費用助成、定年後雇用延長制度、インフルエンザ予防接種費用助成、社内親睦会イベントあり		

企業PR

当社は創業70年余、建設業を通じて地域と共に歴史を刻んでまいりました。これからも「地域に必要とされる企業」を目指し、社員を大切に作る社風を大事に歩んでまいります。学生の皆さん、物作りに対する探究心を大切に「地元の歴史を造る担い手」になってみませんか！！(詳しくは、HPをご覧ください)

企業概要シート

事業所名	ヨコテセイコウカブシキガイシャ	
	横手精工株式会社	
本社所在地	〒013-0081	横手市安本南御所野10番18
勤務地	横手市	

企業データ

事業内容	電子機器組立、機械加工、他	採用担当	総務課 今野 浩樹
設立	1981年	TEL	0182-32-5211
代表者	須田 浩生	FAX	0182-33-2580
資本金	8,000万円	E-mail	konno@ypi.co.jp
売上高	30億円	URL	http://www.ypi.co.jp/
従業員数	297人 (男 209人 / 女 88人)	対象	① 既卒可(卒業後 年以内) 2 既卒不可
備考		インターンシップ	① 受入れ可 2 受入れ不可

募集状況 ※令和3年度卒は企業概要シート提出時点の予定

		大学院	大学	短大	高専	専修
2 年 令 和 卒	募集職種 人数(実績)		← 技術系、管理系 2人 →			
3 年 令 和 卒	募集職種 人数(予定)		← 技術系、管理系 2人 →			

業 種		仕 事 内 容	
1.建設 ②製造 3.情報通信 4.運輸 5.卸売・小売 6.金融・保険 7.飲食店・宿泊 8.医療・福祉 9.その他()		■メカトロニクス事業(装置組立)にかかわる製造、生産管理、製造技術、品質保証、の業務を行っていただきます。適性を考慮し配属します。	
勤務時間	8:00~17:00	基本給・手当	基本給:141,700~170,000円 賞与:年2回※ただし業績による 通勤手当、家族手当
休日・休暇	年間休日112日、稼働日数253日 GW、夏期休暇(8月)、年末年始(12~1月) 有給休暇(入社半年で10日付与~)	福利厚生	退職金制度、健康保険・厚生年金保険 ・雇用保険・労災保険

企業PR

1981年の創業以来、電子機器用プリント基板の実装、組立を主体に事業領域を拡大してきました。近年ではカーナビ基板の実装、医療機器、半導体用装置、の生産を主力事業とし、さらに、お客様に提案をできる事業の一環として、VR技術を活用したシミュレーションシステム、BLEモジュール、などの自社開発も行ってあります。横手精工はYURIホールディングスの一員です。グループの連携を強みにお客様のニーズに合わせた価値提供を目指し企業活動を行っています。

企業概要シート

事業所名	シャカイフクシホウジンヒラカフクシカイ	
	社会福祉法人ひらか福祉会	
本社所在地	〒013-0105	横手市平鹿町浅舞字福田207番地4
勤務地	横手市、羽後町	

企業データ

事業内容	社会福祉事業	採用担当	常務理事 島山尚弥
設立	平成18年10月	TEL	0182-56-3002
代表者	理事長 島山博	FAX	0182-56-3003
資本金		E-mail	avame-en@bz03.plala.or.jp
売上高		URL	http://www.flh1.net/
従業員数	102名 (男性 29名・女性 73名)	対象	① 既卒可(卒業後 年以内) 2 既卒不可
備考		インターンシップ	① 受入れ可 2 受入れ不可

募集状況 ※令和3年度卒は企業概要シート提出時点の予定

		大学院	大学	短大	高専	専修
2 年 令 和 卒	募集職種 人数(実績)		←	保育士 2名・介護職員 1名		→
3 年 令 和 卒	募集職種 人数(予定)		←			→

業種		仕事内容	
1.建設 2.製造 3.情報通信 4.運輸 5.卸売・小売 6.金融・保険 7.飲食店・宿泊 ⑧ 医療・福祉 9.その他()		【介護職員】利用者さまがその人らしく生活できるよう、その人に応じた日常的な支援をします。また、将来の幹部候補としてチャレンジすることもできます。 【保育職員】お子さまが心身共に健やかに成長できるよう、その人に応じた生活支援や療育をします。	
勤務時間	【介護職員・保育職員】シフト制(実働8時間)	基本給・手当	【介護職員】未経験:136,200円 経験者:145,200円 【保育職員】156,000円 ・共通手当/資格手当、通勤手当、役職手当など ・介護職員は夜勤手当(5,000円/回)や処遇改善加算あり
休日・休暇	・年間休日数108日(月平均9日、誕生日休暇1日含む) ・有給休暇は昨年度実績で年間取得平均10日、入社後すぐに使えるように規程を変更しました。	福利厚生	・退職金制度、財形貯蓄制度、傷害保険・死亡保障保険加入 ・健康保険、厚生年金保険、雇用保険、労災保険

企業PR

◎法人理念「その人らしく。」の言葉どおり、職員も自分らしく成長できる企業を目指しています。中でも「職員には長く勤めていただきたい」ことから、働きやすさへの取り組みに力を入れています。具体的な内容は私たちのブースでお知らせいたします。ぜひ「ひらか福祉会」のブースへお立ち寄りください。皆さんの仕事選びのお役に立てれば幸いです。

企業概要シート

事業所名	よこてけんせつかぶしがいいしや	
	横手建設株式会社	
本社所在地	〒013-0037	秋田県横手市前郷二番町7番13号
勤務地	横手市、他県南部	

企業データ

事業内容	総合建設業(建築・土木)、 一級建築士事務所	採用担当	常務取締役 山下 圭
設立	昭和24年8月	TEL	0182-32-1697
代表者	代表取締役 武茂 広行	FAX	0182-33-4821
資本金	4,500万円	E-mail	kei@yokote-ken.co.jp
売上高	23億円	URL	http://www.yokote-ken.co.jp
従業員数	38名(男性33名、女性5名)	対象	① 既卒可(卒業後3年以内)
備考	会社案内・インターンシップは随時 受入可能です。オンラインによる会 社説明会も開催可能です！		2 既卒不可
		インターンシップ	① 受入れ可 2 受入れ不可

募集状況 ※令和3年度卒は企業概要シート提出時点の予定

		大学院	大学	短大	高専	専修
2 年 令 度 和 卒	募集職種 人数(実績)		技術職 1名			
3 年 令 度 和 卒	募集職種 人数(予定)		技術職 2~3名			

業種

仕事内容

①建設 2.製造 3.情報通信 4.運輸 5.卸売・小売 6.金融・保険 7.飲食店・宿泊 8.医療・福祉 9.その他()	・技術職: 建築・土木工事の計画、監督・指導、管理 工事現場を取りまとめ、施工管理・安全管理・原価管理を行う 職種です。 ・入社後2か月間は社内教育を行い、現場配属後は先輩社員から OJTによる教育を行います。		
勤務時間	・月曜～金曜 8:00～17:30(実働8時間) ・休憩時間: 10:00～10:15、12:00～13:00、 15:00～15:15	基本給 ・手当	・大卒基本給: 180,000円、賞与年2回 ・残業代・資格手当・通勤費・遠隔地手当等は 別途支給
休日 ・休暇	・完全週休二日制(土・日) ※祝祭日は有休奨励日 ※年間休日113日	福利 厚生	退職金制度、財形貯蓄制度、団体生命保険制 度、忘年会、レクリエーション行事、インフルエンザ予防 接種等

企業PR

- ・建設業で県内初のユースエール(若者の採用・育成に積極的で、雇用管理の優良な中小企業)認定
- ・健康経営優良法人(健康増進の取組をもとに、特に優良な健康経営を実践している法人)2020認定
- ・秋田県女性の活躍推進企業受賞(令和3年2月現在、女性技術職員2名在籍)
- ・令和2年10月に新社屋竣工、更なる働き方改革を推進中

企業概要シート

事業所名	シャカイフクシホウジンアヴェクトワ	
	社会福祉法人アヴェクトワ	
本社所在地	〒019-0509	秋田県横手市十文字町梨木字羽場下10番地115
勤務地	横手市	

企業データ

事業内容	介護保険事業、障害福祉サービス事業	採用担当	本部長 鈴木 誠
設立	平成27年	TEL	0182-42-5577
代表者	理事長 佐藤 真由香	FAX	0182-42-5578
資本金		E-mail	yamato0401@aurora.ocn.ne.jp
売上高	552,894,429円(前年3月31日時点)	URL	http://www.avec-toi-iumonji.net/
従業員数	133名(令和3年2月1日現在)	対象	① 既卒可(卒業後 4年以内) 2 既卒不可
備考		インターンシップ	1 受入れ可 ② 受入れ不可

募集状況 ※令和3年度卒は企業概要シート提出時点の予定

		大学院	大学	短大	高専	専修
2 年 令 和 卒	募集職種 人数(実績)		生活支援責任者(養成) 生活支援員、介護員 0	生活支援員、介護員 0	生活支援員、介護員 0	生活支援員、介護員 0
3 年 令 和 卒	募集職種 人数(予定)		生活支援責任者(養成) 生活支援員、介護員 3	生活支援員、介護員 2	生活支援員、介護員 2	生活支援員、介護員 2

業 種

仕 事 内 容

1.建設 2.製造 3.情報通信 4.運輸 5.卸売・小売 6.金融・保険 7.飲食店・宿泊 ⑧医療・福祉 9.その他()	*介護保険事業(短期入所、訪問介護、居宅介護支援、訪問入浴)では介護業務全般(食事介助、入浴介助、排泄介助等)を行って頂きます。 *障害福祉サービス事業(生活介護、就労継続支援A型、児童発達支援、共同生活援助、短期入所)では、生活支援業務全般(食事介助、入浴介助、排泄介助等)を行って頂きます。また、将来管理職となるためのプログラムを並行して学んでいただきます。				
勤務時間 等、 間制	1)7:00~15:45 2)8:30~17:15 3)11:30~20:15 4)16:30~9:30 変形労働時	基本給 ・手当	*基本給150,500円~182,000円 *役職手当5,000円(生活支援責任者(養成)のみ) *職業能力手当10,000円~17,000円 *交通費・扶養手当		
休日 ・休暇	*月9日(毎週、シフト制による※ただし、2月 は8日休み)事業所の勤務時間により休日誤 差あり *年間特別休暇あり(8日 間…6ヶ月経過後付与)	福利 厚生	*雇用保険、労災、健康保険、厚生年金、退職金 制度あり(勤続5年以上) *定年制あり(一律65歳)、再雇用制度あり(上限 70歳)		

企業PR

「アヴェクトワ」(あなたと共に)をテーマに、御利用者様、職員共に1人1人と正面から向き合い運営して参ります。又、社会福祉法人として地域に根差し、地域福祉の為に努めて参ります。

企業概要シート

事業所名	カブシキガイシャ エイアンドシー	
	株式会社 エイアンドシー	
本社所在地	〒990-0831	山形県山形市西田5-26-1
勤務地	横手市、秋田市、能代市	

企業データ

事業内容	モバイル事業(ドコモ・au・ソフトバンクの直営店)、 TSUTAYA事業、ビジネスサポート事業、保険事業 他	採用担当	人事部 原田 泰文
設立	1973年12月	TEL	023-647-1053
代表者	代表取締役 伊藤 芳明	FAX	023-647-1054
資本金	5,000万円	E-mail	jinji@aandc.jp
売上高	128億円(令和元年度)	URL	http://www.aandc.jp/
従業員数	266名 (男121名 / 女145名)	対象	① 既卒可(卒業後 3年以内) 2 既卒不可
備考		インターンシップ	1 受入れ可 ② 受入れ不可

募集状況 ※令和3年度卒は企業概要シート提出時点の予定

		大学院	大学	短大	高専	専修
2 年 令 和 卒	募集職種 人数(実績)		1	2		1
3 年 令 和 卒	募集職種 人数(予定)		1	2		1

業 種

仕 事 内 容

1.建設 2.製造 3.情報通信 4.運輸 ⑤卸売・小売 6.金融・保険 7.飲食店・宿泊 8.医療・福祉 9.その他()	携帯電話ショップにて接客対応のお仕事です。 ・携帯電話の最新機種や料金プランのご提案、ご契約 ・修理受付などのアフターフォロー ・使い方の説明・お店のディスプレイ、イベント企画など 様々な分野の商材を取扱い、お客様のニーズに合わせ提案を行う、 やりがいのあるお仕事です。		
勤務 時間	9:30~19:00(休憩90分)	基本給 ・手当	大学卒:18万円 短大卒・高専・専修:16万円
休日 ・休暇	シフト制による(年間休日107日)	福利 厚生	加入保険:雇用・労災・健康・厚生 退職金共済加入 携帯電話購入助成制度あり

企 業 P R

「豊かさ創造」すべてはお客様にという経営方針のもと、地域社会の皆様との出会いを大切にし事業を展開しております。青少年を対象に携帯電話やインターネットの正しい使い方を啓蒙するeネットキャラバンへの取組など社会貢献活動にも力をいれております。
新しいことにチャレンジしてみたい、地域社会に貢献したいという思いをもっている方、一緒に仕事をしてみませんか？

企業概要シート

事業所名	アサヒソウゴウカブシキガイシャ	
	朝日綜合株式会社	
本社所在地	〒013-0064	横手市赤坂字館ノ下80-1ベッチモントyokote3階
勤務地	横手市、大仙市、秋田市、能代市、由利本荘市、宮城県多賀城市	

企業データ

事業内容	不動産業	採用担当	総務室 寺田 航太
設立	1981年	TEL	0182-32-6263
代表者	熊谷 邦夫	FAX	0182-33-3072
資本金	8,800万円	E-mail	tera@asahisogo.com
売上高	24億円(グループ全体)	URL	https://asahisogo.com
従業員数	130名	対象	① 既卒可(卒業後 3年以内) 2 既卒不可
備考		インターンシップ	① 受入れ可 2 受入れ不可

募集状況 ※令和3年度卒は企業概要シート提出時点の予定

		大学院	大学	短大	高専	専修
2 年 令 和 卒	募集職種	営業・事務	営業・事務	営業・事務	営業・事務	営業・事務
	人数(実績)	1	1	1	1	1
3 年 令 和 卒	募集職種	営業・事務	営業・事務	営業・事務	営業・事務	営業・事務
	人数(予定)	1	1	1	1	1

業種

仕事内容

1.建設 2.製造 3.情報通信 4.運輸 5.卸売・小売 6.金融・保険 7.飲食店・宿泊 8.医療・福祉 ⑨.その他(不動産業)	【営業】賃貸仲介営業(アパマンショップ窓口対応)による営業・案内など 【事務】経理事務・不動産賃貸管理事務(PCへの入力・帳票作成など)	【事
--	---	----

勤務時間	【アパマン勤務】9:00~18:00 【本社勤務】8:30~17:30	基本給・手当	基本給153,000円~ 職務手当、資格手当、家族手当、住宅手当、通勤手当など各種手当有
休日・休暇	【アパマン勤務】定休日:水曜日 【本社勤務】定休日:日曜日 ※当社カレンダーによる交代休	福利厚生	企業年金基金・中退共・財形貯蓄・観桜会・夏冬レクリエーション・社員旅行など

企業PR

横手市のみならず、県内各所にてアパマンショップを運営して不動産のトータルサービスをお客様へ提供しております。秋田ノーザンハピネッツ様・ブラウブリッツ秋田様の県内プロスポーツ球団とのコラボによる提供試合も行っています。社員全員で仕事を楽しみながら、秋田県を元気にすることをモットーに活動しております。

企業概要シート

事業所名	カブシキガイシャ アイクリエイト	
	株式会社アイ・クリエイト	
本社所在地	〒013-0036	横手市神明町5-22
勤務地	横手市	

企業データ

事業内容	Webデザイン・Webコンサルティング事業、広告・印刷事業	採用担当	経営管理部 白金太喜
設立	1954年	TEL	0182-32-1150
代表者	五十嵐 友和	FAX	0182-33-5140
資本金	2,000万円	E-mail	entry@ai-create.net
売上高	3.5億円	URL	https://ai-create.net/
従業員数	37名 (男 22人/女 15人)	対象	① 既卒可(卒業後 3 年以内) 2 既卒不可
備考		インターシブ	① 受入れ可 2 受入れ不可

募集状況 ※令和3年度卒は企業概要シート提出時点の予定

		大学院	大学	短大	高専	専修
2 年 令 和 卒	募集職種 人数(実績)		← Webディレクター/デザイナー(web、グラフィック)1~2名 →			
3 年 令 和 卒	募集職種 人数(予定)		← Webディレクター/デザイナー(web、グラフィック)1~2名 →			

業 種		仕 事 内 容	
1.建設 ②製造 3.情報通信 4.運輸 5.卸売・小売 6.金融・保険 7.飲食店・宿泊 8.医療・福祉 9.その他()		<p><Webディレクター>顧客のWebやSNS戦略の立案、提案からサイト設計、進行管理、運用などのディレクション業務を担当していただきます。</p> <p><デザイナー>Webサイトやバナー、パンフレットやチラシなど様々なデザインを通じて企業プロモーション、ブランディング案件を担当していただきます。</p>	
勤務時間	8:35~17:30(実働7:45)	基本給・手当	基本給【大卒】138,000円【短大・専門卒】136,000円 営業手当10,000円、通勤手当20,000円/月(上限)、 他、役職手当、扶養手当など
休日・休暇	土曜日(月2回、会社カレンダーによる)、日曜、祝日、夏季(お盆)冬季(年末年始)、有休休暇、慶弔休暇、育児休暇、介護休暇、子の看護休暇など	福利厚生	各種社会保険完備、社宅制度、退職金共済、社員旅行、BBQ大会、定期健康診断、など

企業PR

「Happy Create!」をミッションに掲げ、「変化を楽しみ、進化を続け、新しい価値を創る」というビジョンのもとでお客様に信頼されるパートナーを目指しています。
当社では個々のスキルアップを推奨しているので、資格取得などのバックアップはとても手厚く、また、社員同士風通しも良く、アットホームな職場環境です。有給も非常に取りやすい環境のため、仕事や家庭の両立も可能です。

企業概要シート

事業所名	カブシキガイシャ マスダテッコウジョウ	
	株式会社 増田鉄工場	
本社所在地	〒010-0951	秋田市山王六丁目11番3号
勤務地	秋田工場：横手市十文字町 本社・秋田支店：秋田市山王 東京支店：東京都中央区	

企業データ

事業内容	はん用機械器具製造業	採用担当	総務課 高橋
設立	1957年	TEL	0182-42-1352
代表者	代表取締役 雑賀匠	FAX	0182-42-3543
資本金	7,000万円	E-mail	takahashi@masudapump.co.jp
売上高	6億2,700万円（令和元年度）	URL	http://masudapump.co.jp
従業員数	57人（令和3年2月1日現在） （男 50人 / 女 7人）	対象	① 既卒可（卒業後 3年以内） 2 既卒不可
備考		インターンシップ*	① 受入れ可 2 受入れ不可

募集状況 ※令和3年度卒は企業概要シート提出時点の予定

		大学院	大学	短大	高専	専修
2 年 令 和 卒	募集職種 人数（実績）		総合職 1人	← 技術・製造・管理業務 1人 →		
3 年 令 和 卒	募集職種 人数（予定）		総合職 1人	← 技術・製造・管理業務 1人 →		

業種

仕事内容

1. 建設 ②製造 3. 情報通信 4. 運輸 5. 卸売・小売 6. 金融・保険 7. 飲食店・宿泊 8. 医療・福祉 9. その他（ ）	<p>【総合職】 技術的業務や管理業務、法人向け営業、総務など様々な職種で実務経験を積み、将来的には主力スタッフとして当社を牽引していただける人材を募集します。営業職従事の場合は東京支店勤務となる場合があります。</p> <p>【技術・製造・管理業務】 設計・技術業務、鑄造・機械加工・組立・試験などの製造業務、生産管理業務など。入社後の一定期間、各部署で勤務していただき、履修科目や本人の希望、適性等を考慮し所属部署を決定します。</p>
--	--

勤務時間	秋田工場：8:00～17:00（休憩1時間） 秋田支店：8:30～17:30（同上） 東京支店：9:00～18:00（同上）	基本給・手当	基本給：【大卒】170,000円 【大卒以外】155,000円 賞与：年2回（夏季、年末 金額は業績による） 手当：通勤手当、家族手当 ※東京支店勤務の場合は別途地域手当（20,000円）と住宅手当（上限30,000円）を支給します
休日・休暇	日曜、祝日、夏季・年末年始他 会社カレンダーによる一年単位の変形労働時間制（年間休日113日） 年次有給休暇（最大20日）、慶弔他特別休暇	福利厚生	退職金制度、健康保険、厚生年金保険、雇用保険、労災保険 転勤の場合は、借上げ社宅制度あり

企業PR

1908年創業の弊社は、設計から鑄造・加工・組立・試験に至るまで一貫した自社生産体制を有するポンプメーカーです。工業用うず巻ポンプ、水封式真空ポンプを主力商品とし、豊富な経験と多くのデータを基に過酷な使用条件を想定、厳重な品質管理の下で製作し全国の企業や自治体に納入しています。

企業概要シート

事業所名	アキタケンケイサツ	
	秋田県警察	
本社所在地	〒013-0043	横手市安田字越廻71番地
勤務地	秋田県内の警察署等	

企業データ

事業内容	地方公務員	採用担当	横手警察署 警務課
設立	—	TEL	0182-32-2250
代表者	—	FAX	0182-32-2250
資本金	—	E-mail	—
売上高	—	URL	www.police.pref.akita.lg.jp
従業員数	約2,300名	対象	既卒可 (採用試験受験時に年齢制限あり、男女とも35歳まで)
備考	要普通運転免許	インターンシップ	受け入れ可

募集状況(募集予定含む)

		大学院	大学	短大	高専	専修
2 年 令 和 卒	募集職種	警察官A		警察官B(高校卒業以上、大学卒業以外の方)		
	人数	(男性32名、女性5名)		(男性28名、女性8名)		
3 年 令 和 卒	募集職種	警察官A		警察官B(高校卒業以上、大学卒業以外の方)		
	人数	(未定)		(未定)		

業種

仕事内容

その他(地方公務員)

- 警察官:採用試験に合格後、秋田県警察学校に入校し、警察官に必要な教養・訓練を受けます。(警察官Aは6か月、警察官Bは10か月入校、この間も、給与が支払われます)警察学校卒業後に各警察署等に配属となります。
- 警察行政職員:会計手続、予算管理、福利厚生、各種統計業務、遺失・拾得届出等(大卒・大卒以外に分け募集、いずれも若干名)

勤務時間	日勤制勤務(8:30~17:15) 交代制勤務	基本給・手当	初任給(令和2年4月現在) 警察官A(大学卒・大学院卒):211,830円 警察官B(高校卒業以上、大学卒業以外):172,364円 その他 賞与年2回、住居手当、通勤手当、寒冷地手当等
休日・休暇	週休2日制(交替制勤務は12週24日制) 年次休暇(20日)、夏季休暇(5日)、 結婚休暇(7日)、妊娠・出産・育児に関する休暇や 制度が充実しています。	福利厚生	結婚・出産等祝金給付、健康増進事業、制度保険事業、観光・文化施設等の利用助成、共済事業、職員宿舎の整備

企業PR

警察業務は、地域住民の相談をはじめ、悪質・凶悪化、ハイテク化、国際化するあらゆる犯罪捜査から交通取締りや交通事故抑止活動、地域の安全安心まちづくり支援活動、要人警護、災害時の救助活動等、多岐にわたり、県民の生活を支えています。警察官の仕事は華やかに見えますが、その陰には「地道な苦労」と「努力の積み重ね」があり、それを乗り越えた時に、言葉では言い表せない「充実感・達成感」が生まれるのです。
警察官は、ほかの職業とは違う「誇りとやりがい」がある仕事です。

企業概要シート

事業所名	ヨコテスイドウコウギョウ カブシキガイシャ	
	横手水道工業 株式会社	
本社所在地	013-0027	横手市平城町6-20
勤務地	工務部：横手市横手町字大関越179	

企業データ

事業内容	建設業(管工事業及び資材販売)	採用担当	総務 栗林 由里子
設立	1966年3月14日	TEL	0182-32-1936
代表者	栗林 徹	FAX	0182-32-6888
資本金	3,000万円	E-mail	yokosui.1936@yahoo.co.jp
売上高	7億6,000万円(令和2年)	URL	http://yokosui.jp
従業員数	35人 (男28人 女7人)	対象	① 既卒可(卒業後 3 年以内) 2 既卒不可
備考	要 普通運転免許	インターンシップ	① 受入れ可 2 受入れ不可

募集状況 ※令和3年度卒は企業概要シート提出時点の予定

		大学院	大学	短大	高専	専修
2 年 令 和 卒	募集職種 人数(実績)		総合職/施工管理 0 / 0	総合職/施工管理 0 / 0		総合職/施工管理 0 / 0
3 年 令 和 卒	募集職種 人数(予定)		総合職/施工管理 各1名	総合職/施工管理 各1名		総合職/施工管理 各1名

業 種

仕 事 内 容

①.建設 2.製造 3.情報通信 4.運輸 5.卸売・小売 6.金融・保険 7.飲食店・宿泊 8.医療・福祉 9.その他()	総合職 : 公共工事・民間工事の受注活動や役所・得意先への営業活動、各申請諸手続き等管工事に関する営業活動及び事務作業。 施工管理職 : 管工事全般における設計、監理等現場管理業務
---	---

勤務時間	8:00~17:30 (休憩時間120分)	基本給・手当	基本給:【大卒】18,1000円 【大卒以外】160,000円 賞与:年2回(6月、12月) 2.0か月(R2年度実績) 通勤手当、携帯手当、資格手当、家族手当 等
休日・休暇	年次有給休暇(20日)、特別休暇、 夏季休暇(8/13~8/16) 年末年始休暇(12/31~1/5) 会社カレンダーによる4週6休制	福利厚生	退職金制度(特退金加入)、財形貯蓄制度、確定拠出型年金制度(個人型)、健康保険、厚生年金保険、雇用保険、労災保険

企業PR

当社は1966年創業の管、水道施設、空調設備等の工事の請負、設計、施工、監理を行い、さらにそれらに関する資材販売を営む会社です。この3月に55周年を迎えました。「水」という重要なライフラインを守り支える仕事に誇りを持ち、社員一同地域に貢献することを目指しています。また、人材育成のための資格取得に向けたバックアップ体制も整えております。

企業概要シート

事業所名	シャカイフクシホウジン ファミリーケアサービス	
	社会福祉法人ファミリーケアサービス	
本社所在地	〒013-0044	横手市横山町1-1
勤務地	すこやか横手(横山町)、すこやか森の家(婦気大堤)、すこやか大雄、いきいきの郷(増田)、すこやか館合(雄物川)	

企業データ

事業内容	社会福祉事業	採用担当	いきいきの郷 佐藤 公法
設立	平成5年7月	TEL	0182-45-4411
代表者	理事長 阿部 脩二	FAX	0182-45-4488
資本金	100万円	E-mail	s-iki2@family-care-service.or.jp
売上高	17億円	URL	http://family-care-service.com/
従業員数	350人 (男性:93名 女性:257名)	対象	① 既卒可(卒業後 3年以内) 2 既卒不可
備考		インターンシップ	① 受入れ可 2 受入れ不可

募集状況 ※令和3年度卒は企業概要シート提出時点の予定

		大学院	大学	短大	高専	専修
2 年 令 和 卒	募集職種 人数(実績)		1名 0名	1名 0名		
3 年 令 和 卒	募集職種 人数(予定)		生活相談員 1名	介護職員 2名		

業 種		仕 事 内 容	
1.建設 2.製造 3.情報通信 4.運輸 5.卸売・小売 6.金融・保険 7.飲食店・宿泊 ⑧医療・福祉 9.その他()		ご利用者の生活支援業務 (食事介助、入浴介助、排泄介助、服薬介助、レクリエーション等)	
勤務 時間	・シフト制(実働8時間、早番、日勤、遅番) ・夜勤(16:30~9:30)	基本給 ・手当	・基本給:【大卒】146,700円 【短大】142,200円 ・処遇改善手当:10,000円/月 ・特定処遇改善手当(年度末支給) ・夜勤手当:1回5,000円 ・通勤手当:上限15,800円 等
休日 ・休暇	・週休2日制 ・年間休日120日(月10日) ・年次有給休暇初年度10日(最大40日)	福利 厚生	健康保険・厚生年金保険・雇用保険・労災保険 退職金制度(計2制度) 法人からの助成で、各施設趣向を凝らした職員懇親会を行っています。

企業PR

- 当法人は、「誰もが自らの可能性を最大限に活かせる地域社会をめざして」という理念のもと、ご利用者の支援をしています。
- 「地域貢献」「ご利用者第一」「信頼」「チームワーク」「向上心」の意欲があり、横手の地域と共に歩み、ご利用者の安心した暮らしのために頑張りたい人を求めています。
- 各施設で一人で業務(日勤・早番、遅番、夜勤)ができるまで、担当の職員が丁寧に指導します。
- 資格取得のための法人独自の助成制度や希望休・年次休暇を活用しながら、資格を取得してキャリアアップをすることが可能です。

企業概要シート

事業所名	かぶしがいいしや やまがたぶひん	
	株式会社 山形部品	
本社所在地	〒990-0071	山形県山形市流通センター3丁目9-3
勤務地	横手市、大仙市、湯沢市、仙北市、秋田市 等	

企業データ

事業内容	自動車部品用品等の卸売	採用担当	総務課 係長 高橋良明、佐藤敦子
設立	昭和38年10月	TEL	023-633-2266
代表者	五味 健一	FAX	023-633-2270
資本金	4,500万	E-mail	a_sato@yppc.co.jp
売上高	82,6000万円	URL	http://yppc.co.jp/
従業員数	284名	対象	1 既卒可(卒業後 1 年以内) 2 既卒不可
備考		インターシップ	1 受入れ可 2 受入れ不可

募集状況 ※令和3年度卒は企業概要シート提出時点の予定

		大学院	大学	短大	高専	専修
2 年 令 度 和 卒	募集職種 人数(実績)		営業、フロント事務 3	技術営業 1		
3 年 令 度 和 卒	募集職種 人数(予定)		営業、フロント事務	営業、フロント事務		
			合わせて5名程度			
業 種			仕 事 内 容			
1.建設 2.製造 3.情報通信 4.運輸 5.卸売・小売 6.金融・保険 7.飲食店・宿泊 8.医療・福祉 9.その他()			お客様は自動車整備工場・カーディーラー・钣金工場・ガソリンスタンドの経営者や技術者、いわゆる自動車のプロです。そのプロに対して商品の受注や配達、様々なサービスをご提案、ご提供するのが、私たちの仕事です。			
勤務 時間	8:30~17:30		基本給 ・手当	営業職)基本給:148,000+営業手当25,000+通勤手当7,000 フロント事務職) 基本給:148,000+業務手当15,000+通勤手当7,000		
休日 ・休暇	第2・4土曜日、日曜、祝日 夏期休暇、年末年始休暇		福利 厚生	インフルエンザ予防接種助成、社内レクリエーション費補助、社員旅行、記念品贈呈(50周年記念品・100億達成記念品等)、社宅制度(社命での転勤時)、リフレッシュ休暇(勤続年数により)※コロナ禍においては、社員へマスクの配付		

企業PR

「部品メーカー？」とよく間違われますが、私たちは自動車部品の専門商社です。山形・秋田・宮城に広がるきめ細かなサービスネットワークをベースに、「国産車」「外国車」の純正、優良部品全般及び、整備用ケミカル、整備用工具、機器全般を扱う自動車整備業界をお客様に持つ卸売企業です。2023年には設立60周年を迎えます。東北では売上No.1の部品商です。営業所等拠点数は山形、秋田、宮城3県にわたり計38カ所あります。たくさんあるからこそ、通える範囲内の拠点へ配属が可能です。

企業概要シート

事業所名	カブシキガイシャ コマツモッコウ	
	株式会社 小松木工	
本社所在地	〒013-0306	秋田県横手市大雄字田村66-5
勤務地	横手市、	

企業データ

事業内容	木製家具、建具製造	採用担当	代表取締役社長 小松 俊晴
設立	1987年	TEL	0182-52-2149
代表者	小松 俊晴	FAX	0182-52-2107
資本金	300 万円	E-mail	
売上高	5 億円	URL	
従業員数	33人 (男 24人 / 女 9人)	対象	① 既卒可(卒業後 年以内) 2 既卒不可
備考		インターンシップ	① 受入れ可 2 受入れ不可

募集状況 ※令和3年度卒は企業概要シート提出時点の予定

		大学院	大学	短大	高専	専修
2 年 令 和 卒	募集職種 人数(実績)	0	0	0	0	0
3 年 令 和 卒	募集職種 人数(予定)					

業種

仕事内容

1.建設 ②製造 3.情報通信 4.運輸 5.卸売・小売 6.金融・保険 7.飲食店・宿泊 8.医療・福祉 9.その他()	木製建具、特注木製家具、ユニボード家具 製作。 建築一般。
勤務時間 8:00～17:00	基本給・手当 230,000～
休日・休暇 休日は月に、日曜日を含め7～8日程度。会社カレンダーによる。	福利厚生 健康保険、厚生年金保険、雇用保険、労災保険

企業PR

「木」のぬくもり、魅力を大切にし、常にユーザーのニーズを把握した製品づくりを心がけています。主に学校、病院等官公庁を中心に東北一円および関東の一部にて実績をあげております。

企業概要シート

事業所名	しゃかいふくしほうじん そうわかい	
	社会福祉法人 相和会	
本社所在地	〒013-0821	横手市上境字館133-5
勤務地	横手市	

企業データ

事業内容	老人福祉・児童福祉業	採用担当	田畑 真志
設立	昭和42年	TEL	0182-36-1211
代表者	萱森 真雄	FAX	0182-36-1235
資本金	8,890万円	E-mail	masashi-t@sowakai.jp
売上高	13億7500万円(令和元年度)	URL	https://sowakai.jp/
従業員数	270人(令和3年2月1日現在) (男:63人 / 女:207人)	対象	① 既卒可(卒業後3年以内) 2 既卒不可
備考	無資格での応募も可能です(介護施設)	インターンシップ	① 受入れ可 2 受入れ不可

募集状況 ※令和3年度卒は企業概要シート提出時点の予定

		大学院	大学	短大	高専	専修
2 年 令 和 卒	募集職種 人数(実績)		← 介護職員・保育士 各4名 →			
3 年 令 和 卒	募集職種 人数(予定)		← 介護職員・保育士 各4名 →			

業 種		仕 事 内 容	
1.建設 2.製造 3.情報通信 4.運輸 5.卸売・小売 6.金融・保険 7.飲食店・宿泊 ⑧ 医療・福祉 9.その他()		◆介護職員…ご利用者が自分らしい生活を送れるよう、快適な暮らしのお手伝いをして頂きます。 ◆保育職員…保護者の代わりに子どもの年齢に応じた生活全般にわたる指導を行い、心身の健やかな発達を促して頂きます。	
勤務時間	シフト制(実働8時間)	基本給・手当	・介護【基本給】大卒:143,100円、大卒以外:137,100円 ・保育【基本給】大卒:143,100円、大卒以外:138,900円 介護・保育共に別途手当支給(資格・通勤・住宅・扶養等) 介護は夜勤手当、処遇改善手当等の支給もあり。
休日・休暇	年間休日108日(月平均9日) 年次有給休暇(10日) ※半年経過後 結婚・出産・服忌休暇等の休暇制度あり。 育児休業・介護休業制度あり。	福利厚生	就職支度金制度(新卒:70,000円、中途:50,000円) 退職金制度(2種類の退職金制度) 資格取得支援制度(初任者研修費用の全額を法人負担) 健康保険、厚生年金、雇用保険、労災保険

企業PR

積極的な新卒採用を行っており、毎年の採用実績があります。既卒者・転職希望の方の応募も大歓迎です。福利厚生が充実し、職員の方が安心して長く働くことができる環境を整えており、法人の情報発信もホームページ・Facebook・Twitter・CM・Youtube等で行っています。福祉のお仕事に興味をお持ちの方は当法人のブースにお越しください。お待ちしております。

企業概要シート

事業所名	カブシキガイシャ ワタケイ	
	株式会社 渡敬	
本社所在地	〒013-0072	横手市卸町2番2号
勤務地	横手市、秋田市、大仙市、大館市、青森市	

企業データ

事業内容	OA機器、測量機器等卸小売業	採用担当	業務管理部長 伊藤 淳
設立	昭和8年9月	TEL	0182-32-7956
代表者	渡部 尚男	FAX	0182-32-7963
資本金	2,000万円	E-mail	iun.itou@watakei.co.jp
売上高	32億5,500万円(R2年7月)	URL	https://www.watakei.co.jp
従業員数	116名 (男性89名 / 女性27名)	対象	① 既卒可(卒業後3年以内) 2 既卒不可
備考		インターンシップ	① 受入れ可 2 受入れ不可

募集状況

		大学院	大学	短大	高専	専修
2 年 令 和 卒	募集職種 人数		総合職 2人	← 総合職1名、事務職1名 →		
3 年 令 和 卒	募集職種 人数		総合職 2人	← 総合職1名、事務職1名 →		

業種

仕事内容

1.建設 2.製造 3.情報通信 4.運輸 ⑤卸売・小売 6.金融・保険 7.飲食店・宿泊 8.医療・福祉 9.その他()	総合職: 営業、システム営業、サービスサポート、営業支援など状況に応じて複数の業務を経験してもらいながら、適性のある業務に就いてもらいます。 事務職: 営業支援(内部業務)および総務・経理で、主に電話対応、発注や売上、仕入等のデータ入力・管理ほかを行っていただきます。 店舗: 文具館店舗での販売や仕入などの業務を行います。
--	--

勤務時間	始業8:30、終業17:30(昼休憩1時間)	基本給・手当	基本給: 大卒151,350円(営業等は別途手当18,000円あり)、大卒以外: 148,150円(大卒に同じ)、昇給年1回、賞与: 年2回(8月、12月)通勤手当(月額18,000円まで)、家族手当、地域手当等
休日・休暇	週休2日(最終土曜日出勤あり)、有給休暇(最大20日、アニバーサリー休暇制度あり)、夏季休暇(5日)、年末年始、慶弔休暇	福利厚生	健康保険、厚生年金保険、雇用保険、労災保険 退職金(功労一時金)制度、財形、団体生命保険

企業PR

弊社は昭和8年に文房具雑貨小売店として開業、以来地域に密着した会社として秋田県内で事業を行ってきました。現在は「オフィス構築ソリューション」を主業として、OA機器やオフィス家具の販売および保守、サポート、測量機器や土木関連システムの取扱いなど幅広い事業を行っています。創業85年超、県内同業大手として経営基盤は安定しています。自社オフィスを改装し先進的かつ自由な業務環境を整え、人と接することが好きで、チャレンジ意欲旺盛な人材を求めています。

企業概要シート

事業所名	ヨコテシヤクシヨ	
	横手市役所	
本社所在地	〒013-8601	横手市中央町8番2号
勤務地	横手市	

企業データ

事業内容	地方公務	採用担当	総務企画部人事課 高橋智和
設立	平成17年10月合併	TEL	0182-35-2111
代表者	横手市長 高橋 大	FAX	0182-33-6061
資本金		E-mail	jijii@city.vokote.lg.jp
売上高		URL	https://www.city.vokote.lg.jp/
従業員数	約2,300人 (会計年度任用職員含む)	対象	① 既卒可(卒業後 年以内) 2 既卒不可
備考		インターンシップ	① 受入れ可 2 受入れ不可

募集状況 ※令和3年度卒は企業概要シート提出時点の予定

		大学院	大学	短大	高専	専修
2 年 令 度 和 卒	募集職種	行政:17人、建築・土木4人		行政:2人、建築・土木4人		
	人数(実績)	職務経験者:7人、保健師1人、介護士1人、看護師1人				
3 年 令 度 和 卒	募集職種	令和2年度と同程度				
	人数(予定)					

業 種		仕 事 内 容	
1.建設 2.製造 3.情報通信 4.運輸 5.卸売・小売 6.金融・保険 7.飲食店・宿泊 8.医療・福祉 ⑨.その他(地方公共団体)		一般行政職の場合は特定の部門や分野に限らず、市政の様々な業務に幅広く従事します。事務職として福祉、税務、観光、農業、教育など、その範囲はあらゆる分野にわたります。約3年～4年周期で部署を変わり、様々な仕事の経験から、広い視野と知識を備えた行政のプロへと成長していきます。	
勤務時間	一般行政職の場合 8:30～17:15	基本給・手当	大卒181,928円、短大卒162,396円、高卒149,610円※職務経験により加算有り 賞与年2回(6月、12月)、年合計4.3か月分 通勤手当、扶養手当、寒冷地手当等
休日・休暇	休日:土日、祝日、年末年始 休暇:年次有給休暇20日、夏季冬季休暇、慶弔休暇、結婚休暇、その他特別休暇あり	福利厚生	退職金制度、健康保険(秋田県市町村共済組合)、健康診断、各検診事業等

企業PR

市役所の仕事は多種多様かつ広大で、課が違えば行う仕事の内容も大きく異なりますが、「横手市民のために」という目的に全てが集約されます。
 そして市民のみなさんと協力し、どこまで理想のまちづくりを実現できるかというゴールの無い仕事でもあります。
 そんな幅広いフィールドで、知識や経験を増やしなが、横手市がもっとよい町になるために自分の能力を発揮してみませんか。

企業概要シート

事業所名	かぶしきがいしゃたいせいでんき	
	株式会社大成電機	
本社所在地	〒013-0060	秋田県横手市条里三丁目8番11号
勤務地	横手市、他秋田県南部	

企業データ

事業内容	建設業(電気工事業)	採用担当	取締役専務 松井 寛将
設立	1960年(昭和35年)	TEL	0182-32-2897
代表者	代表取締役 松井 寛信	FAX	0182-32-2886
資本金	2,000万円	E-mail	taisei-d@ec4.technowave.ne.jp
売上高	2億円	URL	
従業員数	18人(男性16人 女性2人)	対象	① 既卒可(卒業後3年以内)
備考	要普通自動車免許 (将来的に準中型、中型程度を要す)		2 既卒不可
		インターンシップ	① 受入れ可 2 受入れ不可

募集状況 ※令和3年度卒は企業概要シート提出時点の予定

		大学院	大学	短大	高専	専修
2 年 令 和 卒	募集職種	総合職／技術職				
	人数(実績)	(0)／(0)				
3 年 令 和 卒	募集職種	総合職／技術職				
	人数(予定)	(1)／(1)				

業 種		仕 事 内 容	
①建設 2.製造 3.情報通信 4.運輸 5.卸売・小売 6.金融・保険 7.飲食店・宿泊 8.医療・福祉 9.その他()		総合職: 公共工事・民間工事の受注活動や役所・得意先への営業活動、各申請諸手続き等の電気工事に関する営業活動及び事務作業。 技術職: 電気工事全般における設計、監理等の現場施工管理業務。 (一般電気工事、東北電力ネットワークからの配電線・送電線業務)	
勤務時間	8:05～17:00 (休憩時間80分)	基本給・手当	基本給:【大卒以上】17,600円 【短大高専専修】163,000円 賞与:年3回(8月、12月、3月)(R2年度実績) 通勤手当、資格手当、家族手当 等
休日・休暇	年間休日90日 (当社カレンダーによる おおよそ7～8日／一月) 入社後半年経過後 年次有給休暇付与	福利厚生	健康保険、厚生年金保険、雇用保険、労災保険 退職金制度、 資格取得援助、社内レクリエーション 等

企業PR

弊社は(株)秋田電工横手営業所(ホームページ <http://akita-denko.co.jp>)としての顔を持ち、社会・地域住民にとって最も重要なインフラである配電線工事(東北電力ネットワーク(株)発注工事)が主な事業です。加えて一般や官公庁の電気工事も手掛けており、小さな会社ですが内線・配電・送電と多岐な電気工事に関わり、地元が必要とされる会社であるように日々頑張っております。

説明会に来場される学生さん方には、この横手でも様々な電気工事に携わることができることを知ってもらい、電気工事業界に興味・関心を持って共に働く仲間となってくれることを期待しています。

企業概要シート

事業所名	ミツマタケンセツ カブシキカイシャ	
	三又建設株式会社	
本店所在地	〒013-0041	横手市大沢字西野25
勤務地	横手本店、工事現場は横手市内	

企業データ

事業内容	建設業・製材業・林業・環境事業	採用担当	総務部 高橋 絵美
設立	1948年	TEL	0182-32-4706
代表者	代表取締役 下々村 正樹	FAX	0182-32-4719
資本金	2,000万円	E-mail	info@cs-mitsumata.co.jp
売上高	6億円	URL	https://cs-mitsumata.co.jp
従業員数	30名 (男26名 / 女4名)	対象	①既卒可(卒業後3年以内) 2 既卒不可
備考	内定者運転免許取得費用全額支援	インターンシップ	① 受入れ可 2 受入れ不可

募集状況

		大学院	大学	短大	高専	専修
2 年 令 和 卒	募集職種 人数	土木監理補佐職(技術系・事務系) 1~2人 理系文系関わらず全ての学生対象				
3 年 令 和 卒	募集職種 人数	土木監理補佐職(技術系・事務系) 1~2人 理系文系関わらず全ての学生対象				

業 種		仕 事 内 容	
①.建設 2.製造 3.情報通信 4.運輸 5.卸売・小売 6.金融・保険 7.飲食店・宿泊 8.医療・福祉 9.その他()		【入社当初】仕事の内容把握のため、現場において建設作業の補助や現場監督の助手を行いながら、工事の施工管理の基礎を学びます。 【1年目以降】本人の希望や適性に応じて必要な資格を取得し、基礎測量や記録写真の撮影、提出書類の作成などの監督業務の補佐を行う。 【将来的に】工事全般の監理を担う監理技術者として成長し、後輩を養成できる人財になって欲しい。	
勤務時間	通常勤務選択者 8:00~17:00 ※くじよじ出勤選択制(子育て・介護支援) 出勤8か9時、退勤16か17時、土曜休み選択	基本給・手当	専修 150,000円、短大 150,000円、 大卒 170,000円、通勤手当上限なし、残業手当、 子育て支援手当(大学院卒まで)
休日・休暇	年間休日85日(日曜祝日他当社カレンダーによる) GW、お盆、年末年始休暇、有給休暇 取得奨励(孝行休暇)、ネットによる休暇申請	福利厚生	健康保険、厚生年金保険、雇用保険、労災保険、退職金制度 加入 忘年会、夏季レクリエーション、インフルエンザワクチン 接種会社負担 各種免許・資格試験費用全額負担、消防団活動 支援制度 等

企業PR

「働くってどういう事?」「今の自分に何ができるのだろうか?」「ブラックだったらどうしよう」というような不安をたくさんお持ちの方も多いでしょう。就職される皆さん全員が考えることです。先輩社員やご家族のご協力により、現在は全員が第一線で活躍しております。我が社はものづくりの会社です。社員が提供させていただいた工事、製品、サービスにより、お客様からお声をかけていただく事が大きな励みとなって今日まで社業を続けております。我々と一緒にお客様と地域の笑顔のために仕事をしてみませんか?

企業概要シート

事業所名	カブシキガイシャ ニジノマチ	
	株式会社 虹の街	
本社所在地	〒011-0936	秋田市泉中央五丁目1-16
勤務地	横手市、大仙市、由利本荘市、秋田市、能代市、北秋田市、大館市	

企業データ

事業内容	医療・福祉	採用担当	人事総務 田原・大町
設立	平成元年	TEL	018-838-4511
代表者	代表取締役社長 原田 賢弥	FAX	018-883-0450
資本金	3,800万円	E-mail	niminfo@niji.saint-care.com
売上高	20億6,000万円	URL	http://www.niijinomachi.co.jp
従業員数	484人 (男性 121人 女性 363人)	対象	① 既卒可(卒業後 3 年以内) 2 既卒不可
備考	要:運転免許、介護職員初任者研修	インターンシップ	① 受入れ可 2 受入れ不可

募集状況 ※令和3年度卒は企業概要シート提出時点の予定

		大学院	大学	短大	高専	専修
2 年 令 度 和 卒	募集職種 人数(実績)			総合職	2人	
3 年 令 度 和 卒	募集職種 人数(予定)			総合職	3人	

業種

仕事内容

1.建設 2.製造 3.情報通信 4.運輸 5.卸売・小売 6.金融・保険 7.飲食店・宿泊 ⑧医療・福祉 9.その他()	○入社時は介護の仕事を通じ経験を積んで戴き、将来的には営業所のマネジメント、事業本部での運営管理業務(人事・総務・品質管理・教育)等で活躍する幹部社員を目指して戴きます。
--	---

勤務時間	・シフト制(一日実働8時間) モデル勤務時間 08:30~17:30 ・週休2日制	基本給・手当	基本給:【大卒】145,900円 【短大・専修】141,500円 総支給額:【大学】191,750円~ 【短大・専修】181,750円~ 賞与:年2回(6月、12月) 計2.5ヶ月分 通勤手当:月額20,000円まで(実費支給)
休日・休暇	・年間休日110日 ・年次有給休暇10日(入社半年後付与) ・週休2日制 ・その他各種休暇制度あり	福利厚生	・社会保険完備 ・退職金制度 ・財形貯蓄制度 ・クラブオフ会員 ・イヤタカグループ提携(挙式費用等社員割引適用) ・育休取得率100%

企業PR

- 平成27年にセントケア・グループ(東証一部上場)のグループ会社となって以降、毎年新規事業所をオープンしており、新入社員が活躍できる環境(雰囲気)・キャリアアップ制度の充実に会社として力を入れています。
- 年間研修プログラム、各種フォローアップ研修を通じ、自分の将来目指す方向性を模索して戴けます。
(例:介護~運営) 介護職スタート → 国家資格(介護福祉士)取得 → 所長補佐 → 所長
(例:介護~教育担当) 介護職スタート → 国家資格(介護福祉士)取得 → 営業所教育担当 → 本部教育担当

企業概要シート

事業所名	カブシキガイシャ ヤマトグミ	
	株式会社 大和組	
本社所在地	〒013-0035	秋田県横手市平和町10番30号
勤務地	本社、他横手市及び県南地域の工事現場等(概ね横手市から車で通勤可能な範囲内)	

企業データ

事業内容	総合建設業(建築工事・土木工事)	採用担当	総務部 石川雅史
設立	1965年4月	TEL	0182-32-3434
代表者	代表取締役 大和康範	FAX	0182-32-3499
資本金	2,000万円	E-mail	kkvamato.soumu@vanilla.ocn.ne.jp
売上高	19億9,789万円(R1年度)	URL	http://yamatogumi.jp/
従業員数	24名 (男 22名 /女 2名)	対象	① 既卒可(卒業後 5年以内) 2 既卒不可
備考	要普通自動車免許	インターンシップ	① 受入れ可 2 受入れ不可

募集状況

		大学院	大学	短大	高専	専修
2 年 令 和 卒	募集職種 人数		建築技術職: 1名、土木技術職: 1名			
3 年 令 和 卒	募集職種 人数(予定)		建築技術職: 1名、土木技術職: 1名			
業種		仕事内容				
①建設 2.製造 3.情報通信 4.運輸 5.卸売・小売 6.金融・保険 7.飲食店・宿泊 8.医療・福祉 9.その他()		○建築、土木工事(公共・民間)における現場管理業務全般 ・工事現場における施工計画の立案及び監督指導 ・施工計画に基づいた施工管理、安全管理、品質管理及び 工程管理 ・発注者、関係行政機関との諸手続き及び連絡調整				
勤務 時間	8:00~17:00 (1日8時間勤務)		基本給 ・手当	基本給:【大卒】180,000円、【短大・高専】167,000円、【専修】150,000円、賞与:年2回(8月、12月)、通勤手当(月額20,000円まで)、資格手当、世帯手当、営業報奨金		
休日 ・休暇	・日曜、祝日、その他会社で定めるカレンダーによる休日(年間105日)、年次有給休暇、特別休暇(慶弔)、看護休暇、介護休暇		福利 厚生	・健康保険、厚生年金保険、雇用保険、労災保険、退職金制度 ・社内親睦行事【ビール大会、忘年会】社員旅行、社内貸付制度		

企業PR

昭和4年創業の総合建設会社(建築工事、土木工事)です。
 公共工事から商業施設、また一般住宅新築工事から営繕工事に至るまで幅広く業務を行っています。
 当社は「信頼、創造」を社是とし、企業活動を通じて地域社会へ貢献することを目指し、あわせて社員の人材育成にも力を入れております。
 明るく元気で熱意のある方、お待ちしております。

企業概要シート

事業所名		
本社所在地	〒013-0072	秋田県横手市卸町8-14
勤務地	横手市、秋田市	

企業データ

事業内容	総合物流サービス業	採用担当	管理部 佐藤
設立	昭和26年2月	TEL	0182-32-3670
代表者	塩田 充弘	FAX	0182-32-5672
資本金	2,000万円	E-mail	saiyo@yokoun-group.jp
売上高	41億6,141万円	URL	http://www.yokoun.co.jp/lp
従業員数	356名 405名(ヨコウングループ)	対象	① 既卒可(卒業後2年以内) 2 既卒不可
備考		インターンシップ	① 受入れ可 2 受入れ不可

募集状況 ※令和3年度卒は企業概要シート提出時点の予定

		大学院	大学	短大	高専	専修
2 年 令 度 和 卒	募集職種 人数(実績)		総合事務スタッフ 2			
3 年 令 度 和 卒	募集職種 人数(予定)		総合事務スタッフ 2			
業 種			仕 事 内 容			
1.建設 2.製造 3.情報通信 ④.運輸 5.卸売・小売 6.金融・保険 7.飲食店・宿泊 8.医療・福祉 9.その他()			総合事務スタッフとして、部門の運営や業務推進・人事・財務・広報・営業等の幅広い業務を経験しながら、総合的な判断を要する売上管理・業務管理・労務管理等の企業活動の中心となる業務を担当します。将来的に管理職になることを期待された幹部候補であるため、その仕事内容は多岐にわたります。			
勤務 時間	8:00~17:00		基本給 ・手当	総合職 175,000円(諸手当別)		
休日 ・休暇	土日祭日(年間休日105日)		福利 厚生	各種免許取得支援制度 グループ会社親睦会 野球部(ヨコウ ントラッカーズ) マラソン同好会(YOKORUN) 自転車同好会 (YOKORIN)		

企業PR

「総合物流サービスを通じて地域社会に貢献します」を経営理念として掲げ、お客様視点で「物の流れをプランニング」する会社です。事業領域を運送から物流サービスへと拡大しながら、常に新しいビジネスモデルを考え「東北オンリーワンの総合物流サービス企業」を目指して日々邁進しています。

企業概要シート

事業所名	カブシキガイシャ サンコーホーム	
	株式会社 サンコーホーム	
本社所在地	〒013-0064	横手市赤坂字館ノ下155
勤務地	横手市、秋田市、大仙市	

企業データ

事業内容	注文住宅の販売及び設計施工・住宅リフォーム・リノベーション・不動産関連事業	採用担当	人財開発課 橋本・高橋
設立	1990年	TEL	0182-35-4779
代表者	代表取締役社長 後藤信樹	FAX	0182-35-4778
資本金	1000万円	E-mail	recruit@sanko-home.co.jp
売上高	54億円(2020年11月末)	URL	https://www.sanko-home.co.jp/
従業員数	84人 (男性58名/女性26名)	対象	① 既卒可(卒業後 2年以内) 2 既卒不可
備考	要普通自動車免許	インターンシップ	① 受入れ可 2 受入れ不可

募集状況 ※令和3年度卒は企業概要シート提出時点の予定

		大学院	大学	短大	高専	専修
2 年 令 度 和 卒	募集職種	営業職・技術職(設計・施工管理)3人				
	人数(実績)		2人	1人		
3 年 令 度 和 卒	募集職種	営業職・技術職(設計・施工管理)5人				
	人数(予定)		4人			1人

業 種		仕 事 内 容	
①建設 2.製造 3.情報通信 4.運輸 5.卸売・小売 6.金融・保険 7.飲食店・宿泊 8.医療・福祉 9.その他()		営業職/住宅建築を考えるお客様へ家づくりのアドバイス や資金計画、ライフプランのご提案やフォローを行う 技術職(設計)/間取りや図面の作成、インテリアコーディネート 技術職(施工管理)/契約後の工程・現場管理、予算管理等	
勤務時間	9:00～18:00(休憩60分 実働8時間)	基本給・手当	基本給:【大卒】200,700円【大卒以外】186,000円 賞与:年2回約4カ月 昇給:年1回 通勤費:51500円まで 資格手当等
休日・休暇	水曜定休他シフト制(年間105日)、夏季休暇、年末年始休暇、有給休暇、慶弔休暇	福利厚生	健康保険、厚生年金、雇用保険、労災保険、社員研修旅行、リゾートホテルの利用

企業PR

私たちは家づくりにおいて「お客様第一主義」をモットーとしています。多くのお客様にとって、家は一生で一番高価な買い物です。お客様の「想いを形に」するために、お客様以上にお客様のマイホームづくりを真剣に考える、それこそが我々の仕事だと思っています。弊社は、家づくりとは「お客様の幸せな未来をつくること」と考えます。家を建てるのがゴールではなく、どうすれば豊かに暮らせるかということを親身になって相談にのり、「夢や感動」を売るサービス業という精神で日々取り組んでおります。すべてのお客様から何十年後も「サンコーホームに頼んでよかった!」と笑顔で言ってもらえる、そんな企業を目指します。

企業概要シート

事業所名	アキタフルサトノウギョウキョウドウクミアイ	
	秋田ふるさと農業協同組合(JA秋田ふるさと)	
本社所在地	〒013-0036	
勤務地	横手市駅前町6-22	

企業データ

事業内容	農協法に基づく総合事業	採用担当	総務人事部 次長 田中清和
設立	1998年4月	TEL	0182-35-2638
代表者	代表理事組合長 佐藤誠一	FAX	0182-35-2701
資本金	85億5100万円	E-mail	wg-iinji@akita-furusato.or.jp
売上高	237億7600万円	URL	http://www.akita-furusato.or.jp
従業員数	約600名 (男性55%、女性45%)	対象	① 既卒可(卒業後 年以内) 2 既卒不可
備考		インターンシップ	① 受入れ可 2 受入れ不可

募集状況 ※令和3年度卒は企業概要シート提出時点の予定

		大学院	大学	短大	高専	専修
2 年 令 度 和 卒	募集職種 人数(実績)					
3 年 令 度 和 卒	募集職種 人数(予定)					

← 総合職 15名程度予定(既卒者、中途採用者含む) →

業 種		仕 事 内 容	
1.建設 2.製造 3.情報通信 4.運輸 5.卸売・小売 6.金融・保険 7.飲食店・宿泊 8.医療・福祉 ⑨その他(複合サービス事業)		営農指導事業、販売事業、購買事業 信用事業、共済事業 福祉事業、担い手支援事業ほか	
勤務時間	8:30~17:00(実働7.5h) ※変形労働時間制適用の部署あり	基本給・手当	大卒162,500円、短大・専修卒150,300円、高卒141,600円 通勤手当、家族手当、時間外手当、職務手当、資格手当等
休日・休暇	日曜・祝日・週3回土曜日休み 採用初年度に有給休暇付与(10日) 特別休暇、慶弔休暇、産休・育休等あり	福利厚生	健康保険、厚生年金、雇用保険、労災保険 退職金制度、各種部活動

企業PR

JA秋田ふるさととは、横手市全域・美郷町の一部を管内とする、県内有数の大規模JAです。県内一の複合産地として、様々な形で農業者に寄り添うことで、元気な地域社会や農業の維持・振興を目指しています。
「頭は低く、足は軽く、心は熱く」生まれ育った地元に貢献したい！という熱意のある方をお待ちしています。

企業概要シート

事業所名	ミクニショウジ カブシキカイシャ	
	三国商事株式会社	
本社所在地	〒018-3102	能代市二ツ井町小繋字恋の沢77-1
勤務地	横手市、大仙市、由利本荘市、秋田市、能代市	

企業データ

事業内容	燃料販売業	採用担当	二階堂利弘
設立	1971年(創業1901年)	TEL	070-2435-7859
代表者	代表取締役 三國節子	FAX	0185-73-4959
資本金	1,000万円	E-mail	y.nikaido@sm-mikuni.co.jp
売上高	120億円(R2)	URL	http://mikuni-energy.co.jp/
従業員数	154人 (男 125人 女 29人)	対象	① 既卒可(卒業後 5年以内) 2 既卒不可
備考		インターンシップ	① 受入れ可 2 受入れ不可

募集状況 ※令和3年度卒は企業概要シート提出時点の予定

		大学院	大学	短大	高専	専修
2 年 令 和 卒	募集職種 人数(実績)				総合職 2人	
3 年 令 和 卒	募集職種 人数(予定)				総合職 5人	
業種		仕事内容				
1.建設 2.製造 3.情報通信 4.運輸 ⑤卸売・小売 6.金融・保険 7.飲食店・宿泊 8.医療・福祉 9.その他()		総合職：研修後、各部門に配属いたします。 【スタンドスタッフ】・ガソリンスタンドで接客を行います。 【営業スタッフ】・運送会社等、大口のお客様へ燃料を販売します。 【事務スタッフ】・本社で総務・労務・経理事務を担当します。				
勤務 時間	「スタンドスタッフ」シフト制(実働7.5時間) 「営業・事務」8:00～17:00(実働7.5時間)	基本給 ・手当	基本給158,200円～165,900円 資格手当10,000円 帰省手当10,000円			
休日 ・休暇	年間95日シフト制 有休休暇年10日～40日	福利 厚生	退職金制度(401k) 健康保険・厚生年金保険・労災保険			

企業PR

秋田県内で国道7号線と13号線沿いに9カ店のガソリンスタンドを展開しています。今年で創業120年を迎え、売上高は100億円を超える安定企業です。事業多角化を目指しており、多彩な人材を求めています。やりたいことができる会社です。ご応募お待ちしております。

企業概要シート

事業所名	しゃかいふくしほうじん よこてあいさんかい	
	社会福祉法人 よこて愛燦会	
本社所在地	〒013-0065	横手市猪岡字沼下145-2
勤務地	【旭保育園】横手市猪岡字沼下145-2 【たいゆう保育園】横手市大雄字田村72	

企業データ

事業内容	保育園の運営	採用担当	旭保育園 園長 伊藤 昌人 たいゆう保育園 園長 向井 明美
設立	昭和50年4月5日	TEL	0182-23-8620
代表者	理事長 松井 由美子	FAX	0182-23-8621
資本金	なし	E-mail	honbu@yokoteaisankai.jp
売上高	118,869,062円(R1年度決算)	URL	https://www.yokoteaisankai.com/
従業員数	【旭保育園】22名(男3/女19) 【たいゆう保育園】22名(男2/女20)	対象	① 既卒可(卒業後 3年以内) 2 既卒不可
備考	要保育士資格	インターシップ	① 受入れ可 2 受入れ不可

募集状況 ※令和3年度卒は企業概要シート提出時点の予定

		大学院	大学	短大	高専	専修
2 年 令 和 卒	募集職種 人数(実績)			栄養士 1名		
3 年 令 和 卒	募集職種 人数(予定)			保育士 2名(各園1名)		

業種		仕事内容	
1.建設 2.製造 3.情報通信 4.運輸 5.卸売・小売 6.金融・保険 7.飲食店・宿泊 ⑧医療・福祉 9.その他()		・0～5歳児の保育全般の業務となります。子どもの年齢に応じて生活全般の保育を行います。	
勤務時間	シフト制(7:00～19:00の間、実働8時間)、 ローテーション制 モデル勤務時間8:00～17:00	基本給・手当	基本給:【短大卒】150,900円 【既卒】職歴等を勘案して決定 賞与:年2回(6月・12月)、計3.5ヶ月分 特殊勤務手当、通勤手当(月額13,000円まで)、超過勤務手当、 処遇改善手当、特別勤務手当など
休日・休暇	年次有給休暇(10日(R3.4～13日(予定)))、 特別休暇(慶弔、看護、介護)など	福利厚生	退職金制度、健康保険・厚生年金保険・雇用保険・労災保険、 財形貯蓄制度など

企業PR

昭和33年4月に無認可保育所として開設し、昭和50年4月に社会福祉法人立の保育所に。社会情勢や地域のニーズを取り入れた事業展開を行い、令和2年4月より横手市が策定した公立保育所の民営化計画に伴い、当法人でたいゆう保育園の民営化ならびに保育所・子育て支援センターの運営を行っております。両園の伝統や歴史を重んじ、特色や地域性を活かしながら、お互いの良いところをお互いで取り入れるべく職員や子どもたちの交流を年間を通じて推進しています。

企業概要シート

事業所名	よねやしょうじかぶしがいいしや	
	よねや商事株式会社	
本社所在地	〒013-0061	横手市横手町字大関越80
勤務地	横手市、湯沢市、大仙市、仙北市	

企業データ

事業内容	生鮮食品を主とした小売業	採用担当	人事教育部 照井・加藤
設立	昭和37年	TEL	0182-33-1155
代表者	代表取締役 池田正廣	FAX	0182-33-6310
資本金	3900万円	E-mail	jijin@yoneya-co.jp
売上高	97億円(2019年度)	URL	http://www.yoneyahimawari.com/
従業員数	545名(うち正社員149名)	対象	① 既卒可(卒業後 3年以内) 2 既卒不可
備考		インターンシップ	① 受入れ可 2 受入れ不可

募集状況 ※令和3年度卒は企業概要シート提出時点の予定

		大学院	大学	短大	高専	専修
2 年 令 和 卒	募集職種 人数(実績)	販売職・販促企画職 0名				
3 年 令 和 卒	募集職種 人数(予定)	販売職・販促企画職 5名・1名				

業 種		仕 事 内 容	
1.建設 2.製造 3.情報通信 4.運輸 ⑤卸売・小売 6.金融・保険 7.飲食店・宿泊 8.医療・福祉 9.その他()		販売職…店舗での販売業務全般を担当していただきます。商品製造、発注、陳列補充、売場管理(レイアウト作成等)、レジ業務など。 販売促進・企画職…販売促進に関する業務全般、キャンペーンの企画運営などを担当していただきます。チラシ作成、Webページのデザイン、各種販促物のデザイン・作成など。 いずれも幹部候補生としての採用になります。	
勤務時間	各部門担当者 8:00～17:15(75分休憩) レジ部門担当者 8:45～18:00(75分休憩) 本部勤務者 8:45～17:45(60分休憩)	基本給・手当	基本給:大学卒(院卒) 168,720円 短大・高専・専門卒 156,140円 手当:時間外手当・通勤手当・資格手当・役職手当・家族手当
休日・休暇	年間休日105日(シフト制による週休2日) 有給休暇・特別休暇・育児休暇・介護休暇	福利厚生	保険:雇用保険・労災保険・健康保険・厚生年金保険 慶弔制度・退職金制度・社内表彰制度・社内労使共済会・UA ゼンセン加盟労働組合・安比保養施設・従業員買物券制度

企業PR

「毎日の食事のおかずを売る」という食品スーパーの使命を果たすために、従業員一同仕事に取り組んでいます。
料理が好き、人と接することが好き、新しいものが好き…など、志望動機は色々あります。
どんなことでも興味を持って取り組んでくれる方を求めています。ご応募お待ちしております！

企業概要シート

事業所名	ヒノマルジョウゾウ(カ)	
	日の丸醸造株式会社	
本社所在地	〒 019-0701	秋田県横手市増田町増田字七日町114-2
勤務地	横手市、十文字町 増田町	

企業データ

事業内容	酒類製造販売業	採用担当	専務取締役 佐藤 公治
設立	大正14年4月	TEL	0182-45-2005
代表者	代表取締役 佐藤譲治	FAX	0182-45-2006
資本金	2980万円	E-mail	koi@hinomaru-sake.com
売上高	405百万円	URL	https://hinomaru-sake.com
従業員数	17名 (男10名 女7名)	対象	① 既卒可(卒業後 年以内) 2 既卒不可
備考	要運転免許	インターンシップ	2 受入れ不可

募集状況 ※令和3年度卒は企業概要シート提出時点の予定

		大学院	大学	短大	高専	専修
2 年 令 和 卒	募集職種 人数(実績)		事務職 1名			
3 年 令 和 卒	募集職種 人数(予定)					

業種

仕事内容

1.建設 ②.製造 3.情報通信 4.運輸 5.卸売・小売 6.金融・保険 7.飲食店・宿泊 8.医療・福祉 9.その他()	事務職：一般事務、通信販売受注電話対応、小売部接客等
---	----------------------------

勤務時間	午前8時30分～午後5時まで(実働7時間)	基本給・手当	基本給・職務手当・通勤手当等 月額150,000円 賞与年2回
休日・休暇	週休2日制(隔週有)夏季・年末年始休暇有り有給有り	福利厚生	健康保険・厚生年金・雇用保険・労災保険・退職共済

企業PR

適性を見て様々な業務に挑戦していただけます。資格取得の費用などは会社で援助します。