

警 防



横手タンク1号車の更新

車両配置状況

令和4年4月1日現在

区分 所属	計	ポンプ車	タンク車	梯子車	化学車	救助工作車	救急車	指揮車	査察車	広報車	資器材搬送車	連絡車
消防本部	7	1	1					2	1	1		1
消防署	8	1	1	1	1	1	2				1	
南分署	6	1	1				2			2		
西分署	6	1	1				2			2		
平鹿分署	4	1	1				1			1		
山内分署	3	1					1			1		
計	34	6	5	1	1	1	8	2	1	7	1	1

消防車両等一覧表

令和4年4月1日現在

区分 所属	種 別	車 名	車両番号	年式	型別	ポンプ 製作所	登 録 年月日	備 考
消 防 本 部	指 揮 車	ニッサン	秋田800 さ7790	H19	—	—	H19. 7. 13	
	指 揮 車	トヨタ	秋田830 さ1702	H29	—	—	H29. 2. 23	
	査 察 車	ニッサン	秋田800 す1807	H25	—	—	H25. 11. 15	
	連 絡 車	ホンダ	秋田300 の9053	H21	—	—	H21. 11. 17	
	広 報 車	ニッサン	秋田800 さ3616	H14	—	—	H18. 5. 19	
	普通ポンプ車	三菱	秋田800 さ3156	H14	CD-I	日機	H14. 2. 13	
	水槽付ポンプ車	日野	秋田800 は245	H15	II	日機	H15. 3. 7	積載水2,500ℓ
消 防 署	普通ポンプ車	日野	秋田800 さ9935	H22	CD-I	日機	H22. 11. 9	
	水槽付ポンプ車	いすゞ	秋田830 さ2202	R4	II	長野ポンプ	R4. 2. 15	積載水3,000ℓ
	梯子車	日野	秋田830 ち2012	R2	35M級	モリタ	R2. 12. 21	
	化学車	日野	秋田800 は398	H17	III	日機	H17. 3. 11	薬剤1,200ℓ、積載水2,000ℓ
	資器材搬送車	トヨタ	秋田800 さ9080	H21	—	—	H21. 7. 9	1.35tトラック
	救助工作車	日野	秋田830 さ1912	R1	II	—	R1. 12. 19	
	救急車	トヨタ	秋田800 す1133	H24	—	—	H24. 10. 18	
	救急車	トヨタ	秋田800 さ9311	H21	—	—	H21. 11. 13	

南 分 署	普通ポンプ車	日 野	秋田800す1168	H24	CD-1	日 機	H24.11.2	
	水槽付ポンプ車	いすゞ	秋田830さ1403	H26	I-B	日 機	H26.3.3	CAFS装置付き、積載水1,500ℓ
	救 急 車	トヨタ	秋田800す4891	H30	—	—	H30.10.4	
	救 急 車	トヨタ	秋田830さ2110	R3	—	—	R3.10.29	
	広 報 車	ダイハツ	秋田883あ1908	R1	—	—	R1.8.20	
	広 報 車	ニッサン	秋田800さ9347	H21	—	—	H21.11.30	
西 分 署	普通ポンプ車	日 野	秋田830せ1911	R1	CD-I	日 機	R1.11.28	
	水槽付ポンプ車	いすゞ	秋田830さ1402	H26	II	日 機	H26.2.13	積載水2,000ℓ
	救 急 車	トヨタ	秋田830す1909	R1	—	—	R1.9.20	
	救 急 車	トヨタ	秋田830す1510	H27	—	—	H27.10.30	
	広 報 車	ニッサン	秋田800さ9346	H21	—	—	H21.11.30	
	広 報 車	トヨタ	秋田800さ3762	H14	—	—	H14.8.28	
平 鹿 分 署	普通ポンプ車	日 野	秋田800す3616	H28	CD-I	日 機	H28.11.1	
	水槽付ポンプ車	いすゞ	秋田830さ1412	H26	I-B	日 機	H26.12.17	CAFS装置付き、積載水1,500ℓ
	救 急 車	トヨタ	秋田830す1602	H28	—	—	H28.2.26	市民より寄贈
	広 報 車	ニッサン	秋田800さ9350	H21	—	—	H21.11.30	
山 内 分 署	普通ポンプ車	日 野	秋田830さ1712	H29	CD-I	日 機	H29.12.4	
	救 急 車	トヨタ	秋田830さ99	H24	—	—	H24.11.1	J A共済連より寄贈
	広 報 車	ニッサン	秋田800さ9348	H21	—	—	H21.11.30	

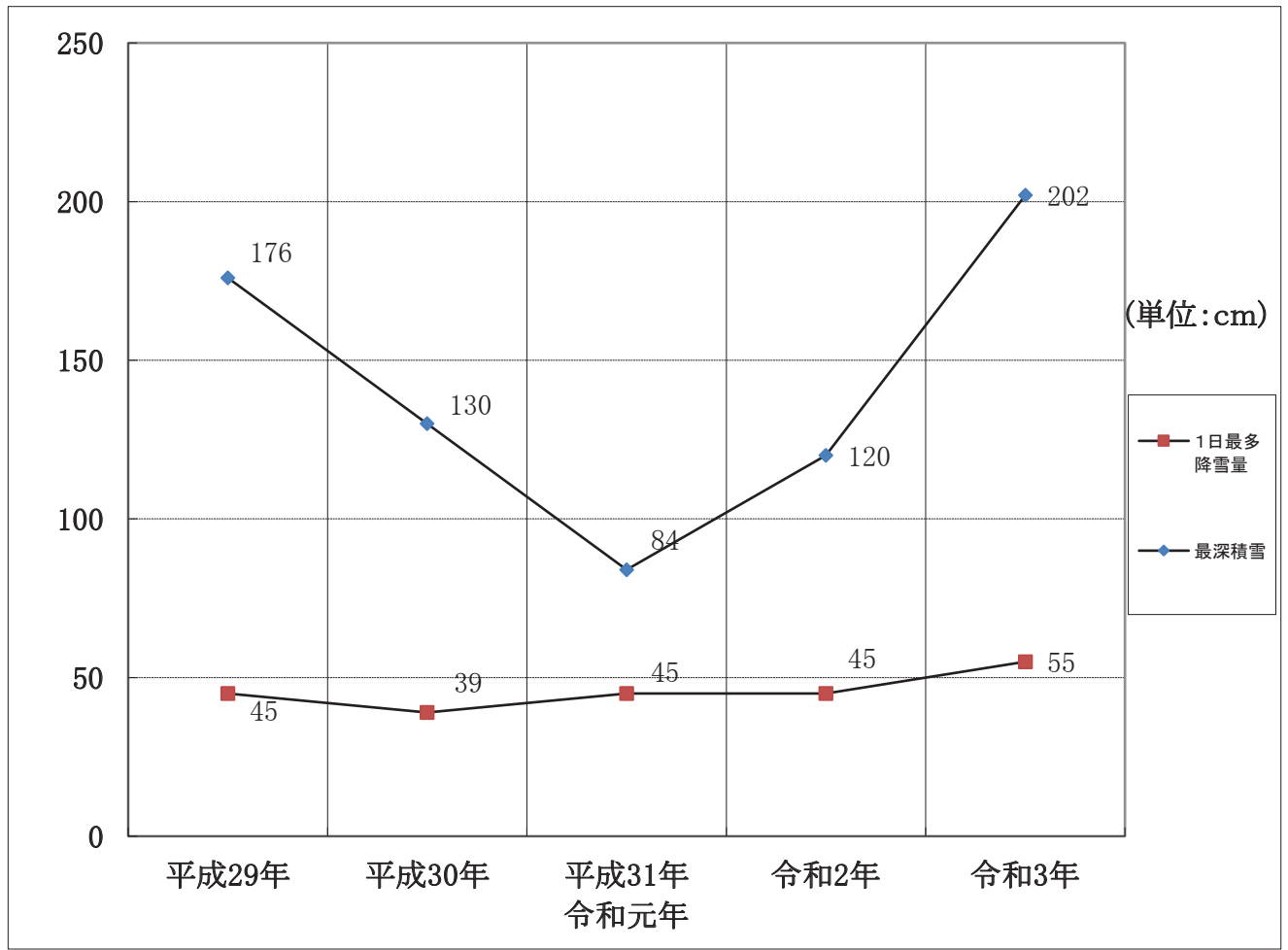
気象統計

(令和3年)
通信指令室観測

	1月	2月	3月	4月	5月	6月	7月	8月	9月	10月	11月	12月
最多風向	東南東	西北西	東南東	東南東	東南東	東南東	東南東	東南東	東南東	東南東	東南東	東南東
最大風速	28.2	30.7	20.1	19.5	20.2	26.7	13.6	21.2	15	18.1	16.6	21.2
平均風速	2.1	3	2.2	3	2.9	2.3	2.1	2.3	2.2	2	2.1	2.4
最高気温	6.8	8.9	18.9	22.9	27	33.2	36	37.2	29.3	29.3	21.5	16.4
最低気温	-11.3	-9.2	-7.4	-1.3	6.4	12.3	18.4	17.4	12.8	3.1	0.6	-6.9
平均気温	-1.8	-0.4	4.5	9.7	15.8	21.5	25.7	25.2	20.5	14.3	9	1.6
最大湿度	91.4	94.2	92.7	93.3	93	90.4	93.8	94	93.7	95.1	95.8	94.4
最小湿度	43.6	37	29.4	16.9	19.9	23.3	33.7	42.9	32.5	33.3	24	40.3
平均湿度	76.9	76.9	67.9	61.4	68.4	67.5	71.6	74.5	69.9	76.6	77.1	80.9
降水量mm	257	225	106	93.5	95	80.5	142	113	62	119	236	274
降雪量cm	335	227	0	0	0	0	0	0	0	0	0	105
最高気圧	1023.2	1027.7	1025.5	1028.9	1015.4	1012.9	1013.1	1010.9	1018.9	1021.1	1024.1	1025
最低気圧	986.6	975.9	991	983.1	989.4	988.8	990.5	979.7	999.3	990.1	990.8	986.4
降水日数	20	21	13	12	23	8	16	16	8	19	18	27

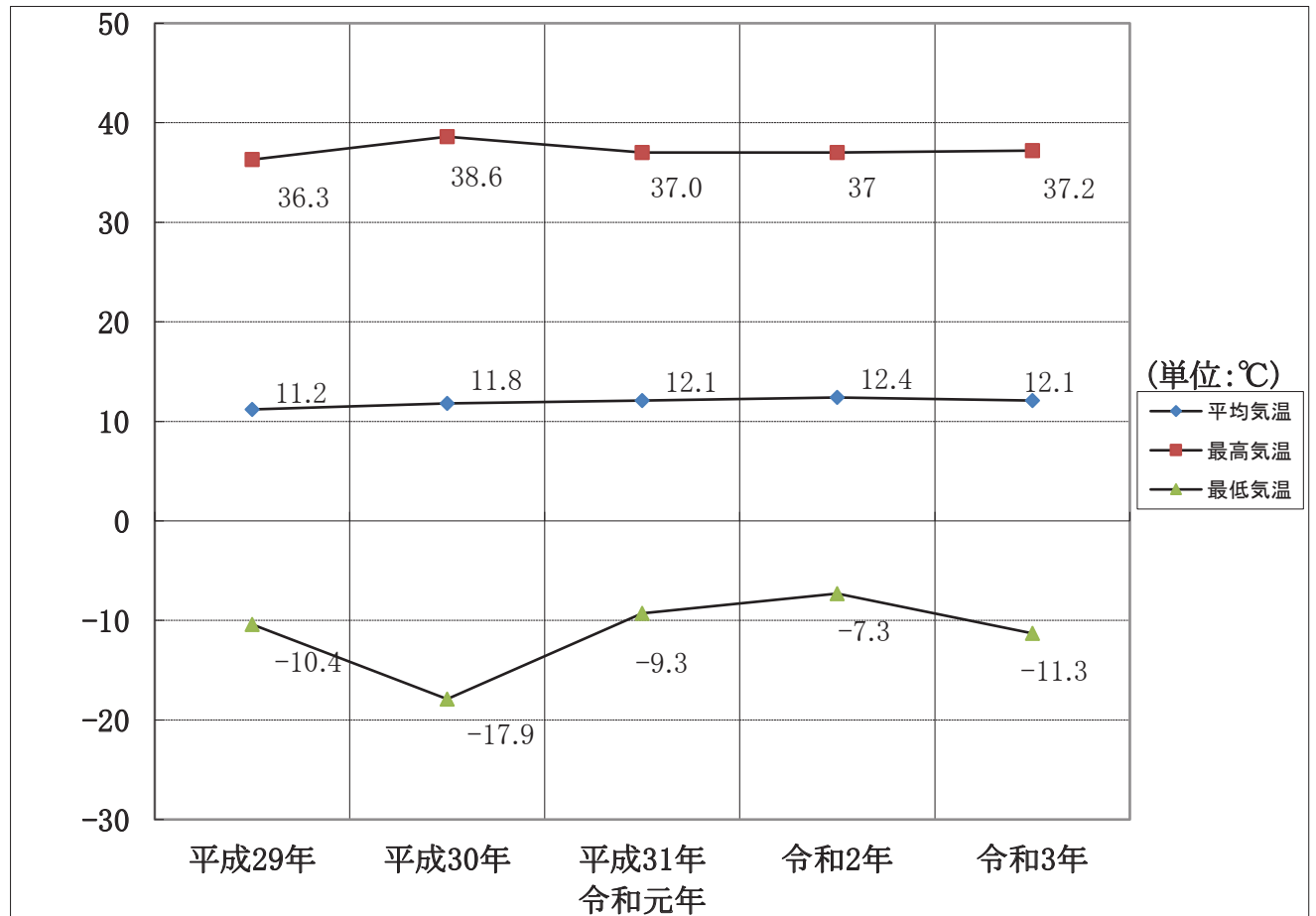
過去5年間の1日最多降雪量、最深積雪

横手市消防署観測



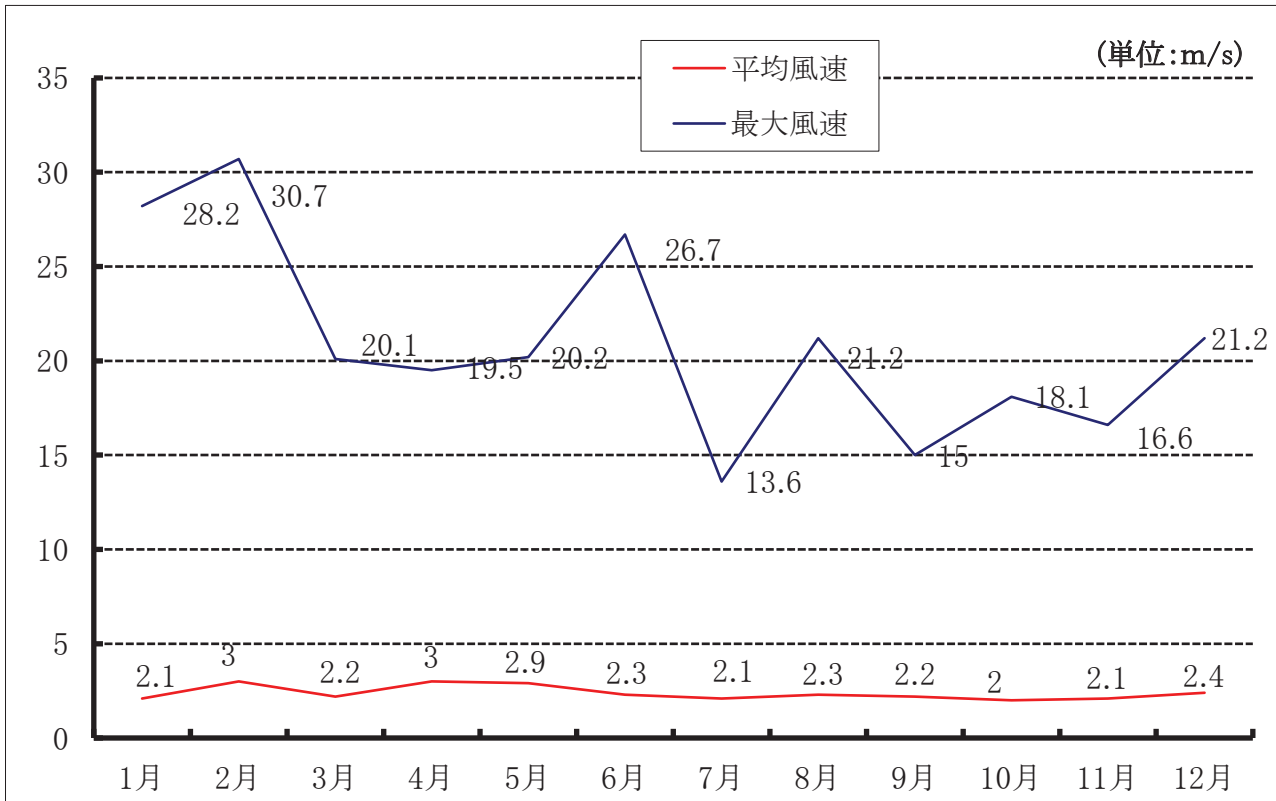
過去5年間の気温の推移

通信指令室観測



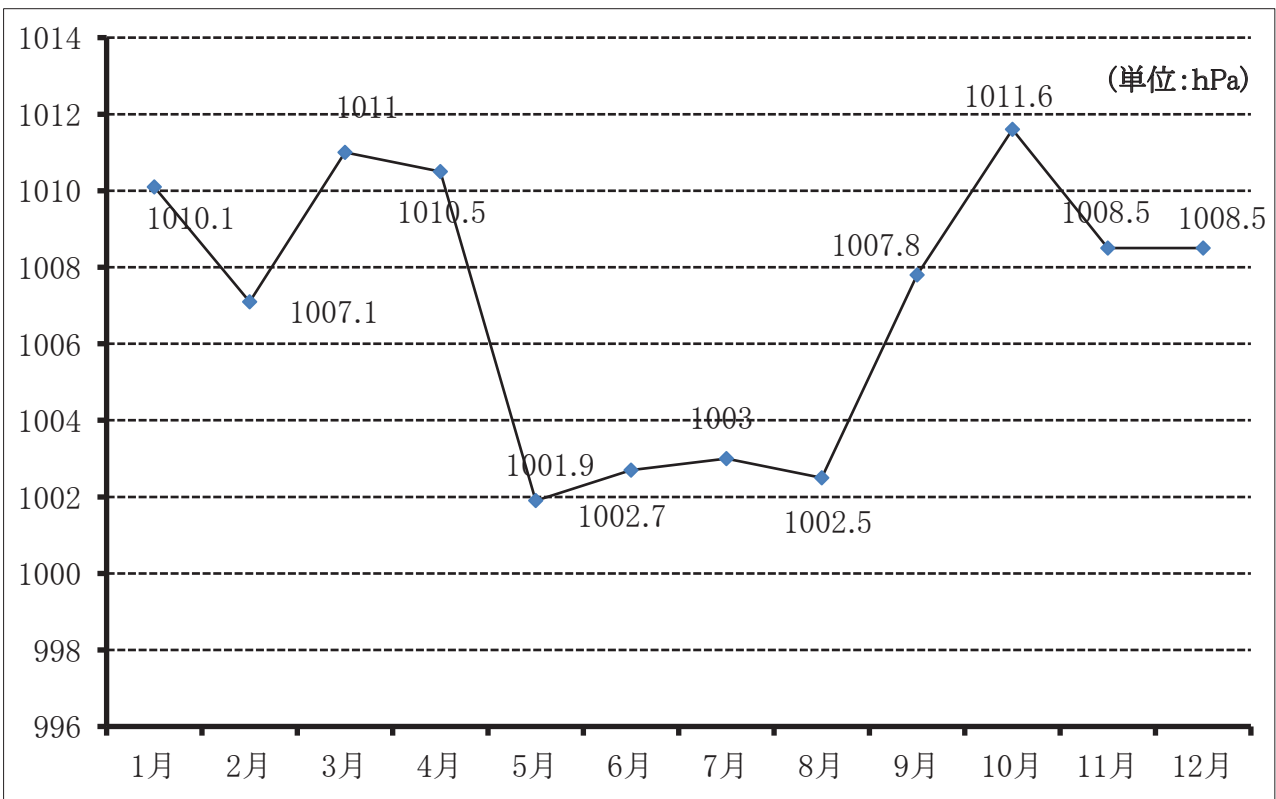
月別平均風速と最大風速

(令和3年)
通信指令室観測



月別平均気圧の推移

(令和3年)



救 助 概 況

出 動 活 動 救 助 人 員 事故種別	平成 2 9 年			平成 3 0 年			平成 3 1 年 令和元年			令和 2 年			令和 3 年		
	出 動 件 数	活 動 件 数	救 助 人 員	出 動 件 数	活 動 件 数	救 助 人 員	出 動 件 数	活 動 件 数	救 助 人 員	出 動 件 数	活 動 件 数	救 助 人 員	出 動 件 数	活 動 件 数	救 助 人 員
合 計	49	20	26	53	30	33	59	26	30	42	23	24	47	25	26
建 物 火 災	1	1	2												
建 物 火 災 以 外															
交 通 事 故	35	12	12	37	18	21	44	15	18	25	10	11	17	7	7
水 難 事 故				2	1	1				3	3	3	4	3	3
風 水 害 等 自 然 災 害 事 故	4	3	8										1	1	1
機 械 に よ る 事 故	1			3	3	3	6	5	5	4	2	2	1		
建 物 等 に よ る 事 故				5	4	4	3	2	2	1	1	1	1	1	1
ガ ス 及 び 酸 欠 事 故	1			1			2	1	1	1					
破 裂 事 故															
そ の 他 の 事 故	7	4	4	5	4	4	4	3	4	8	7	7	23	13	14

消防用機械器具

令和4年4月1日現在

備品名		個数	備品名		個数	備品名		個数
消 防	ホースカー	8	救 助	エンジンカッター	8	救 助 急	水中無線機	5
	フォグガン	13		ガス溶断器	1		水中時計	11
	無反動ノズル	20		チェーンソー	11		水中テレビカメラ	1
	ピックアップノズル	3		空気鋸	2		バスケット型担架	4
	エアフォームノズル	7		大型油圧切断機	2		簡易画像探索器	1
	クールファイターノズル	3		空気切断機	1		画像探索器	1
	CAFS用ノズル	4		コンクリート・鉄筋切断用チェーンソー	2		熱画像直視装置	7
	放水銃	5		万能斧	27		投光器	22
	ジェットシューター	59		ハンマー	14		携帯投光器	35
	ラインプロポーションナー	5		携帯用コンクリート破壊器具	6		携帯拡声器	26
	水幕ホース	10		削岩機	2		携帯無線機	26
	ディスクストレーナー	10		ハンマードリル	1		応急処置用セット	6
	簡易水槽	10		可燃性ガス測定器	2		車両移動器具	4
	送排風機	3		有毒ガス測定器	3		緩降機	4
	積載梯子 二連アルミ合金製			酸素濃度測定器	2		ロープ登降機	4
	積載梯子 二連鋼管製	1		放射線測定器	26		救助用降下機	2
	積載梯子 三連鋼管製	1		化学剤検知器	1		特定行為気道確保器材配備数	8
	積載梯子 三連ステンレス鋼製	7		検電チェッカー	12		半自動式除細動器	8
	積載梯子 三連チタン製	3		空気呼吸器	56		AED	8
エアータント	2	酸素呼吸器	5	ショックパンツ				
電 源	発電機 300W	2	簡易呼吸器	2	輸液用資機材配備数	8		
	〃 600W	10	防塵マスク	67	血中酸素飽和度測定器	16		
	〃 900W	5	耐電手袋	17	患者監視装置	7		
	〃 1KVA以上	9	耐電衣	6	EKG方式滅菌器	2		
	〃 2KVA以上	10	耐電ズボン	6	オートクレープ	2		
	〃 5KVA以上	2	耐電長靴	6	喉頭鏡	18		
救 助	かぎ付梯子	4	防塵メガネ	52	マギール鉗子 成人用子供用一式	11		
	金属製折りたたみ梯子	2	携帯警報機	46	血圧計	13		
	金属製ワイヤー梯子	2	防毒マスク	10	スクープストレッチャー	10		
	救命索発射銃	1	化学防護服	44	レコーディングレサシアン	1		
	サバイバースリング		陽圧式化学防護服	5	心肺蘇生モデル(成人)	28		
	救助用縛帯	13	耐熱服	2	レサシジュニア	1		
	平担架	9	放射線防護服	2	レサシベビー	5		
	油圧ジャッキ	2	除染シャワー	1	高度救急処置シミュレーター人形	3		
	油圧スプレッダー	2	潜水器具	11	ACLSトレーナー	1		
	可搬ウィンチ	2	救命胴衣	106	バックボード	13		
	マンホール救助器具	1	水中投光器	12	カプノメーター	8		
	マット型空気ジャッキ	2	救命浮環	38	血糖測定器	8		
	大型油圧スプレッダー	3	浮標	1				
	救助用支柱器具	1	救命ボート	4				
	油圧切断機	1	船外機	1				