

水道だより

平成20年6月1日号
No.2

横手市上下水道部水道総務課
横手市山内土淵字二瀬8-4
☎ 0182-35-2175

水道料金等の統一が始まります。

市では、安全な水を安定して供給するため、昨年度「水道ビジョン」とこれに基づいた「水道事業計画」を策定しました。この中で、既存施設の整備・設備改善計画等を見直し、財政計画や財源となる給水収益等の検討を行って、本年度から料金制度等の統一を図ることとし、これまで、各地域において事業説明会等を開催し、市報2/1日号にも掲載するなど周知を図ってまいりました。

今後、将来に亘って持続可能な水道事業を推進していけるように、より効率的な経営を図ってまいりますので、皆様のご理解、ご協力をお願いいたします。（詳細は、横手市のホームページにも掲載しております。<http://www.city.yokote.lg.jp>）

●7月検針分(6月使用分)から、料金が変わります。

ここが変わる!

- 1 口径別・用途別・逓増制の料金体系
- 2 基本水量制
小口径(13・20mm)の基本水量を5m³とする
- 3 急激な料金の増減を防ぐため、激変緩和措置を設ける

新料金

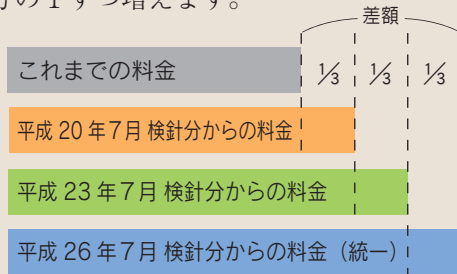
(単位：円、税込み)

	基本料金			従量料金		
	メーター口径	基本水量	基本料金	メーター口径	使用水量	単価
一般用	13mm	5m ³	1,123.5	13mm	6~10m ³	94.5
	20mm	5m ³	1,470		11~20m ³	189
					21~50m ³	252
				25mm 100mm	51m ³ ~	262.5
	25mm		1,470		1~50m ³	252
	30mm		2,625			
	40mm		4,515		51m ³ ~	262.5
	50mm		10,290			
75mm		18,900				
100mm		37,800				
公立プール用					126	
臨時用					451.5	

水道料金は、基本料金と従量料金の合計額(円未満切捨て)となります。

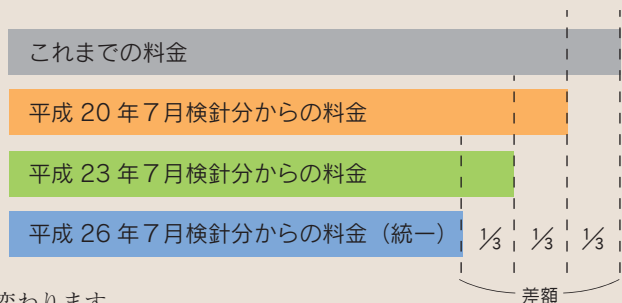
水道料金が高くなる場合

これまでの料金と新料金との差額が、3年ごとに3分の1ずつ増えます。



水道料金が安くなる場合

これまでの料金と新料金との差額が、3年ごとに3分の1ずつ少なくなります。



※ 水道料金と同じ場合もあります。使用水量によって、差額は変わります。

●6月1日から、水道加入金が変わります。

(単位：円、税込み)

メーター口径	13mm	20mm	25mm	30mm	40mm	50mm	75mm	100mm
加入金	52,500	73,500	136,500	220,500	367,500	630,000	1,050,000	2,100,000

平成20年度 水道事業予算の概要

水道事業は、水道を使用されている皆様が支払われる水道料金によって経営している独立採算制の公営企業です。

また、水道は皆様の日常生活に一日たりとも欠かせないものであり、将来においても安全な水を安定してお届けするために、配水管などの水道施設の維持更新を行っていく必要があります。そのためには、長期的視点に立った経営の健全化を図っていかねばなりません。

平成20年度の収益的収支予算では、給水件数は若干増加するものの使用水量は昨年度以来伸び悩んでおり、料金収入は料金改定分として若干程度の増加を見込んでいるものの、総額では前年度当初と比較し減少しております。

一方、支出面におきましては、簡易水道統合のための変更認可申請業務委託や施設改良事業を行います。収支均衡を図るため経費節減に努めました。その結果、税込みでは収支均衡予算となりましたが、税抜きでは、支出が上回る予算となっておりますので、更なる経費節減に努め、純利益を出せるよう努力してまいります。

今後とも内部努力と企業経営の一層の効率化を推進し、安定経営に努めてまいります。

主な事業

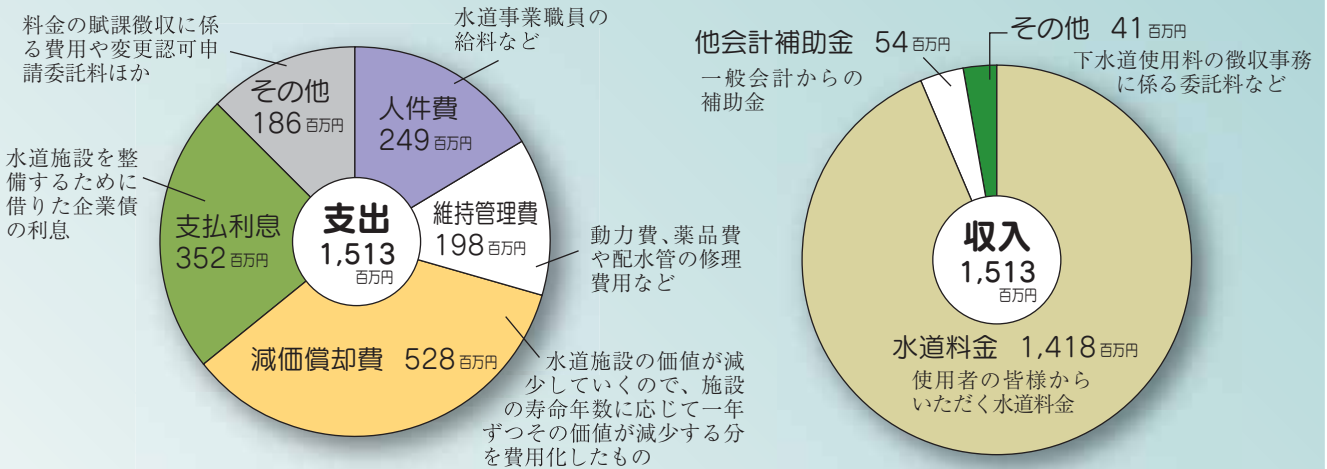
- ・簡易水道統合のための変更認可申請
- ・横手地域から配水をする大雄地域配水施設整備事業
- ・県道御所野安田線の配水管布設工事
- ・国道13号杉沢地区配水管布設工事
- ・成瀬ダム利水関連の配水管布設工事
- ・老朽化した配水管の改良事業

収益的収支

水道料金を主な収入として、水道水をつくったり、施設の維持管理のために必要な経費を中心とした営業活動に係る収支です。

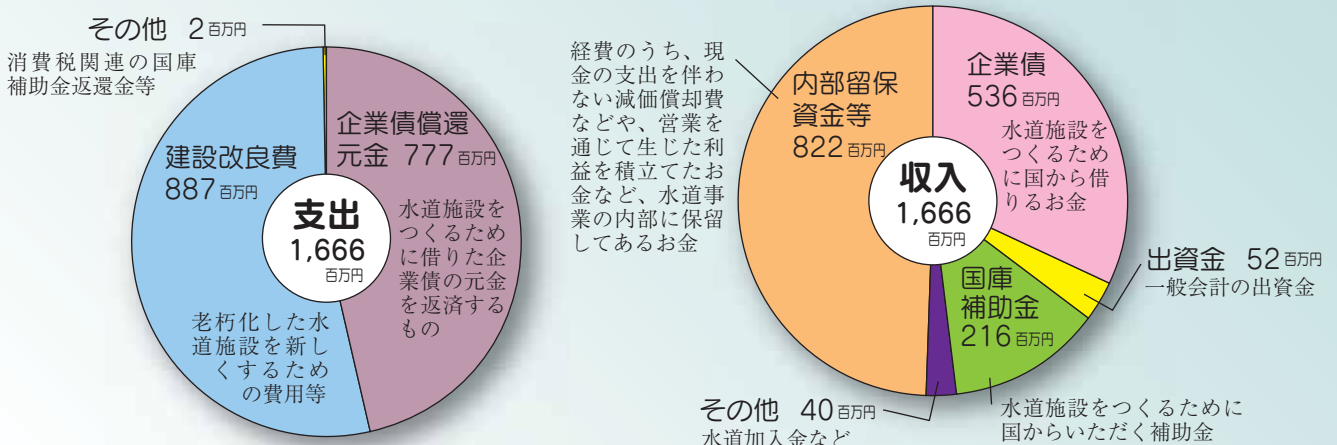
上水道

横手、増田、平鹿、大森、十文字、大雄



資本的収支

老朽化した水道施設を更新・改良したり、新たな水道施設を整備するための事業費を中心とした営業活動以外の収支です。収入は、企業債(借入金)、一般会計出資金、国庫補助金が主なものとなります。支出は、老朽化した水道施設の更新や新たに水道施設を整備するものと企業債の償還元金が主です。

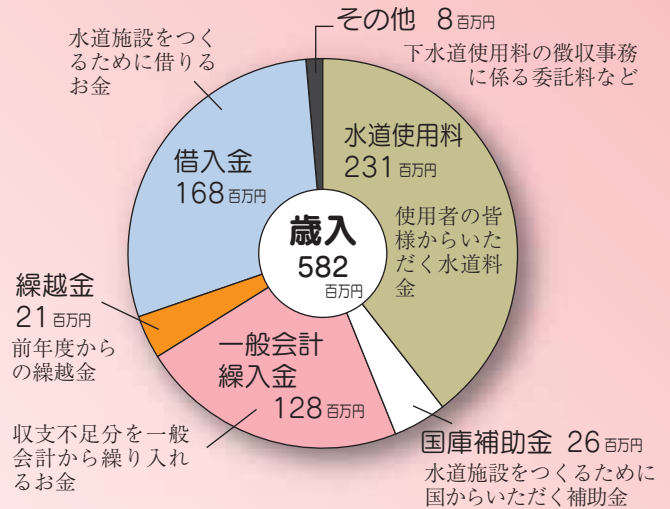
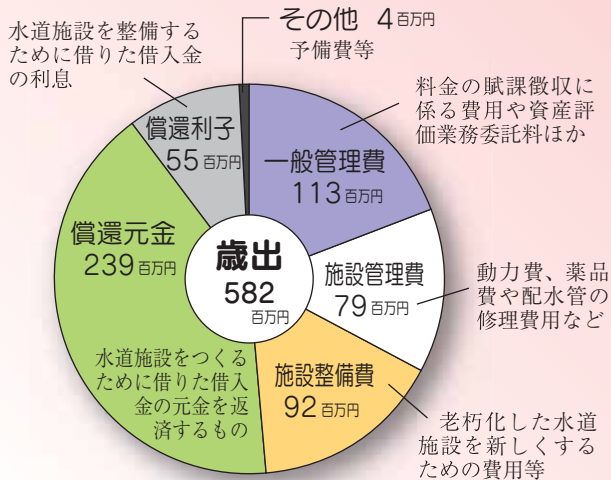


主な事業

簡易水道統合のための資産評価業務委託
山内南地区石綿管更新事業

簡易水道

平鹿東部・西部
雄物川
大森前田
十文字睦合
山内

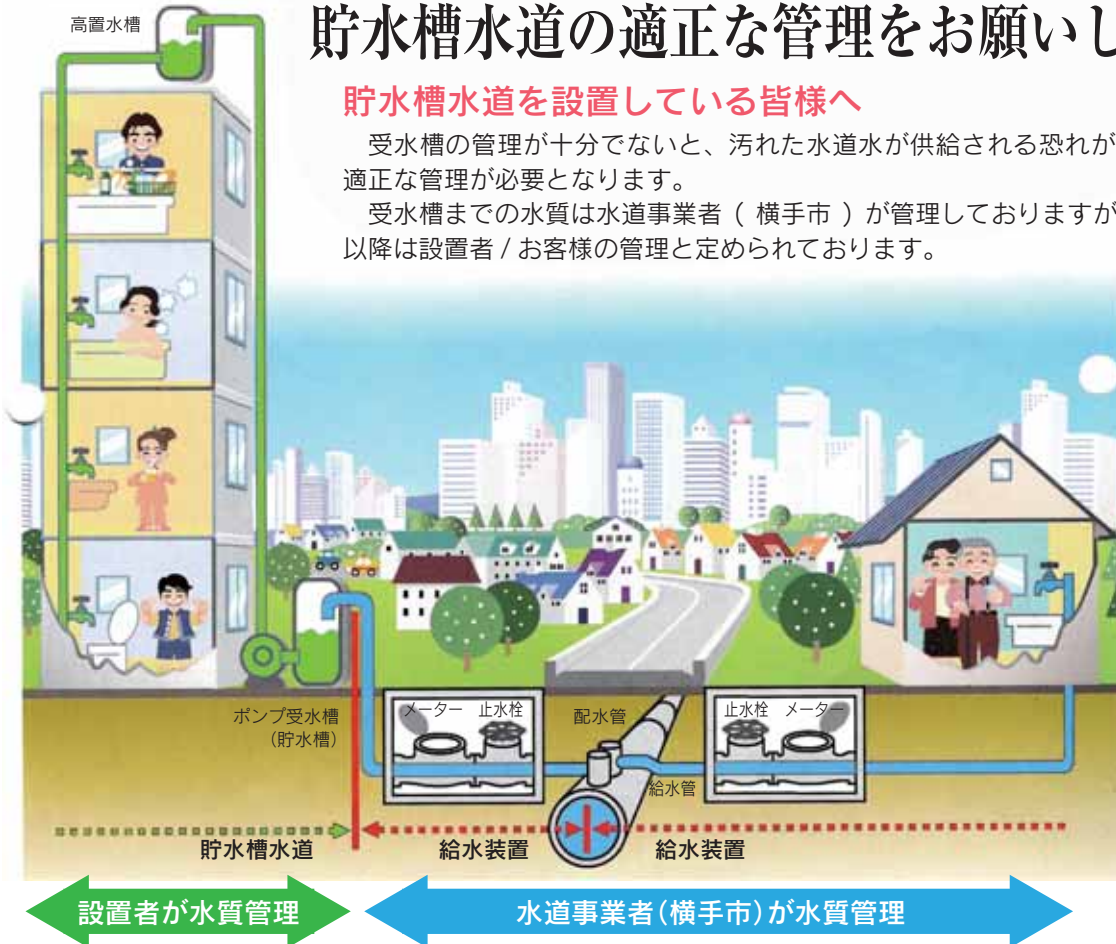


貯水槽水道の適正な管理をお願いします。

貯水槽水道を設置している皆様へ

受水槽の管理が十分でないと、汚れた水道水が供給される恐れがあるため適正な管理が必要となります。

受水槽までの水質は水道事業者（横手市）が管理しておりますが、受水槽以降は設置者 / お客様の管理と定められております。



管理基準

- 水槽の掃除を1年以内ごとに1回、定期に行うこと。
- 有害物、汚水等によって水が汚染されるのを防止するために、水槽の点検等の必要な措置を講ずること。
- 給水栓における水の色、濁り、臭い、味その他の状態により供給する水に異常を認めるときは、水質基準に関する省令(平成15年厚生省令第101号)の表の上欄に掲げる事項のうち必要なものについて検査を行うこと。
- 供給する水が人の健康を害するおそれがあることを知ったときは、直ちに給水を停止し、かつ、その水を使用することが危険である旨を関係者に周知させる措置を講ずること。

貯水槽水道の管理や水質検査についてのお問い合わせ先 水道配水課 32-2728

横手市水道事業に関する住民アンケート調査結果報告

400件を抽出して、54.3%の方から回答をいただきました。

- ・50%の方が味について、「普通」と回答
- ・56%の方が安全性について、「安心」「どちらかといえば安心」と回答
- ・水道水を直接飲む方は48%おり、その中で男性が75%を占める。
山内、雄物川、十文字地域の方が50%を超えている。
- ・水道水の満足度「満足」～「普通」まで
「おいしさ」…80% 「におい」…76%
「にごり」…60% 「色」…59%
「出具合」…46%

- ・口座振替を利用…93%
- ・これから期待することでは、44%の方が「おいしい水を供給してほしい」と回答
- ・水道事業全体としての評価では、「満足」～「普通」が66%と回答
- ・その他意見として、「最近水がおいしくなった」「水がまずい」「緊急時対策を積極的に取り組んでほしい」

○今年度もアンケート調査を行いますので、ご協力をお願いします。

Information

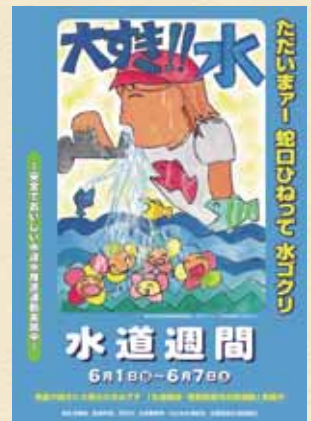
平成20年度完成予定



第50回 水道週間 6月1日～7日

「ただいまアー 蛇口ひねって 水ゴクリ」

この水道週間は、水道について国民の理解と関心を高め、公衆衛生の向上と生活環境の改善を図るとともに、水道事業のさらなる発展に資することを目的として毎年実施されています。



水道・下水道料金の支払いは『口座振替』が便利です。

納め忘れがなく確実です

水道料金等は、あなたの預金口座から毎月自動的に引き落とされますので、納め忘れがありません。

手続きは簡単・無料です

口座振替依頼書は市内の金融機関に備え付けております。ご記入のうえ、銀行印を押して窓口にご提出ください。随時に受付しています。

また、申し込み手続きや引落としには一切手数料はかかりません。

手間と時間が省けます

混雑しがちな窓口で毎月訪ねる手間と時間が省けますので、お忙しい方にはとても便利です。

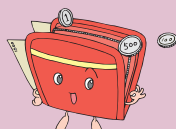
また、ご解約の手続きをしない限り口座振替は継続されますので、更新等の手間がかかりません。

問い合わせ先

各地域局地域維持課、
水道業務課 ☎32-2758

上下水道部へのお問い合わせ・ご相談は……

- ◎水道の使用開始・中止の申込など
- ◎使用水量の検針など
- ◎水道料金、下水道料金の支払いなど



水道業務課 ☎32-2758

- ◎道路上などでの水漏れ、修繕工事など
- ◎水の濁りや水圧について
- ◎給水装置の新設・改良、指定工事店、受水槽の衛生管理など



水道配水課 ☎32-2728

- ◎経営、広報、ホームページなど



水道総務課 ☎35-2175

- ◎浄水場の施設見学

浄水課 ☎33-4498