

横手市の第三セクターについて

法人名	株式会社 天下森振興公社
-----	--------------

1. 法人の概要

令和5年7月末現在

代表者名	代表取締役社長 白澤 進	設立年月日	平成13年3月1日		
資本金(千円)	12,050	出資額(千円)	10,000	市出資割合(%)	82.99%
設立目的 (主な事業)	<ul style="list-style-type: none"> ・農業、植栽林の下刈り、間伐、枝打ち等の作業受託 ・水稻及び野菜、花きの種苗並びに淡水魚の稚魚の育成、販売 ・農林畜産物、山菜類等の生産、加工、販売 ・果汁、清涼飲料、酒類、タバコ、米穀類等の展示、販売 ・特産品、民芸品の展示、販売 ほか				

2. 役職員の状況

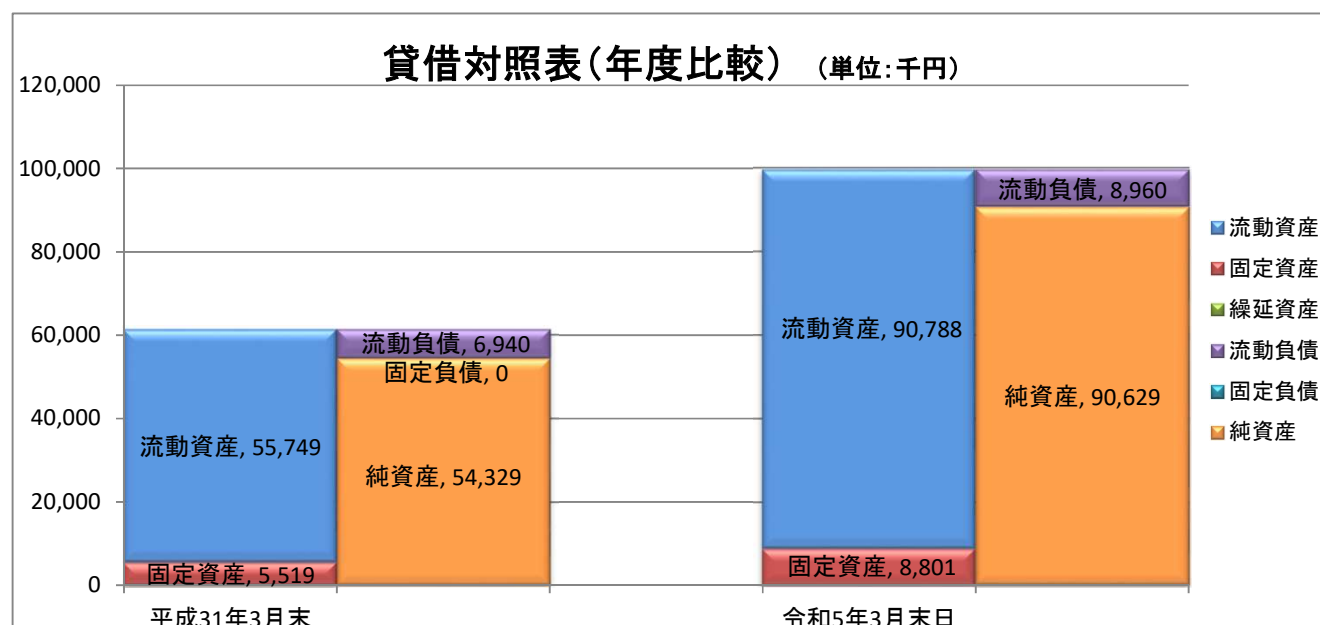
役員数				職員数			
常勤	2	非常勤	2	常勤	2		
市派遣	0	市派遣	1	正職員	2		
市職員OB	0	市職員OB	0	非常勤	3		
プロパー役員	2	プロパー役員	0	臨時・非常勤	0		
他団体からの派遣	0	他団体からの派遣	1	パート	3		

3. 財務状況

(1) 貸借対照表

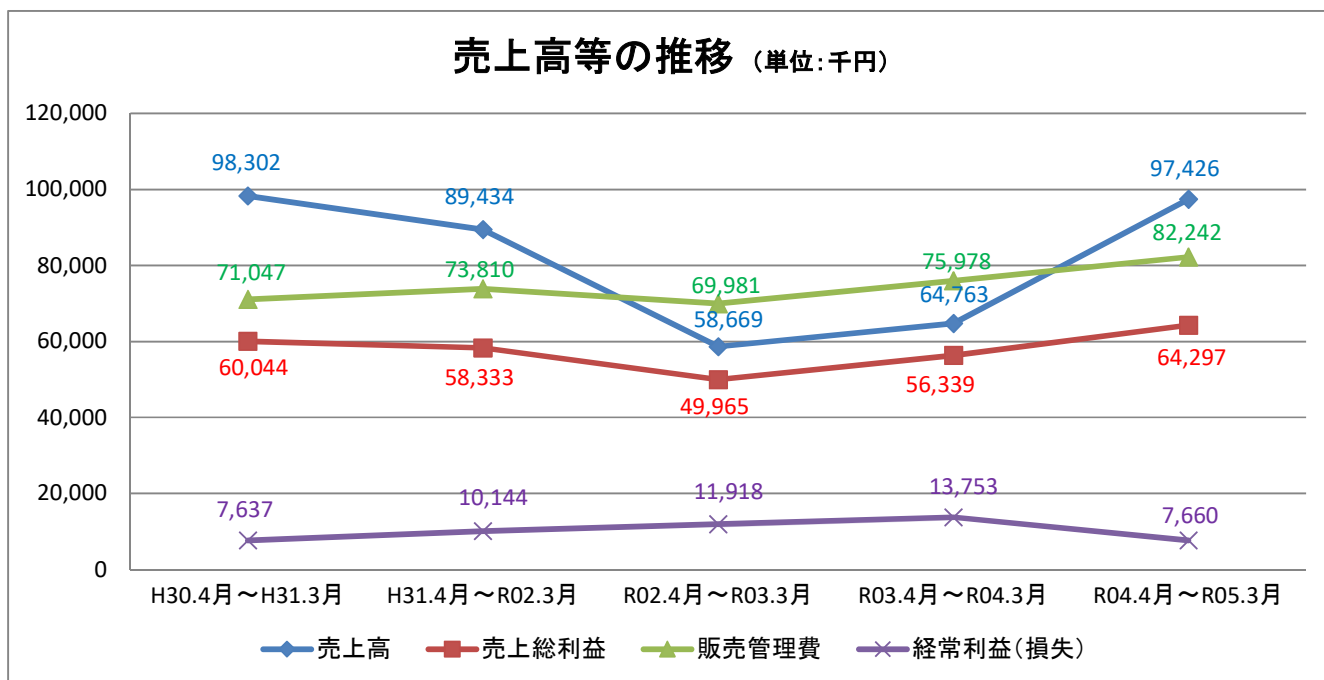
(単位:円)

	平成31年3月末	令和2年3月末日	令和3年3月末日	令和4年3月末日	令和5年3月末日
【資産】	61,268,054	71,233,817	79,249,917	90,695,793	99,588,325
流動資産	55,749,391	68,188,925	71,028,110	79,059,137	90,787,781
固定資産	5,518,663	3,044,892	8,221,807	11,636,656	8,800,544
繰延資産	0	0	0	0	0
【負債】	6,939,504	8,776,415	7,224,269	7,621,510	8,959,820
流動負債	6,939,504	8,776,415	7,224,269	7,621,510	8,959,820
固定負債	0	0	0	0	0
【純資産】	54,328,550	62,457,402	72,025,648	83,074,283	90,628,505
資本金	12,050,000	12,050,000	12,050,000	12,050,000	12,050,000
準備金	0	0	0	0	0
繰越剰余金以外	0	0	0	0	0
繰越剰余金	42,278,550	50,407,402	59,975,648	71,024,283	78,578,505
◆自己資本比率	88.67%	87.68%	90.88%	91.60%	91.00%
◆流動比率	803.36%	776.96%	983.19%	1,037.32%	1,013.28%



(2) 損益計算書

	H30.4月～H31.3月	H31.4月～R02.3月	R02.4月～R03.3月	R03.4月～R04.3月	R04.4月～R05.3月
売上高	98,301,975	89,433,522	58,669,305	64,762,974	97,425,990
売上原価	38,257,581	31,100,613	8,703,841	8,424,120	33,128,609
◆原価率	38.92	34.78	14.84	13.01	34.00
売上総利益	60,044,394	58,332,909	49,965,464	56,338,854	64,297,381
◆売上総利益率	61.08	65.22	85.16	86.99	66.00
販売管理費	71,046,870	73,809,726	69,980,564	75,977,652	82,242,002
うち人件費	40,093,626	37,555,818	36,938,404	39,006,802	42,561,946
◆販売管理比率	72.27	82.53	119.28	117.32	84.41
◆人件費比率	40.79	41.99	62.96	60.23	43.69
営業利益	△ 11,002,476	△ 15,476,817	△ 20,015,100	△ 19,638,798	△ 17,944,621
◆営業利益率	△ 11.19	△ 17.31	△ 34.12	△ 30.32	△ 18.42
営業外収益	18,639,203	25,620,569	31,933,061	33,391,533	25,604,346
営業外費用	0	0	0	0	0
経常利益(損失)	7,636,727	10,143,752	11,917,961	13,752,735	7,659,725
特別利益-損失	0	0	△ 18,515	0	0
法人税等	1,546,900	2,014,900	2,331,200	2,704,100	105,500
当期純利益(損失) (法人税等税引後)	6,089,827	8,128,852	9,568,246	11,048,635	7,554,225



4. 市の財政的な関与状況

主な関与内容	H30.4月～ H31.3月	H31.4月～ R02.3月	R02.4月～ R03.3月	R03.4月～ R04.3月	R04.4月～ R05.3月
指定管理料(ふれあい施設たかね)	1,749,000	1,782,000	1,782,000	1,782,000	1,782,000
指定管理料(ふれあい農園)	2,418,000	2,463,375	2,463,000	2,463,000	2,463,000
指定管理料(天下森スキー場)	12,312,000	12,651,352	12,540,000	12,540,000	12,540,000
天下森スキー場負担金					300,000
短期貸付金	0	0	0	0	0
長期貸付金	0	0	0	0	0

※特産品生産施設は、平成27年度までは指定管理料を計上

5. 経営状況の検証

(1) 公的支援(財政支援)の状況(総務省通知に基づく公的支援の状況)

(ア) 損失補償 ※債務への損失補償(債務保証含む)は、行うべきではない。	損失補償は行っていない。
(イ) 短期貸付 ※同一年度の貸付を継続的に行っている場合は見直すべきである。	非該当
(ウ) 長期貸付(H30.3.31現在 市貸付残高) ※長期貸付は、上記に比してリスクは低い、財政運営には留意すべきである。	非該当
(エ) 出資割合 ※官民の役割やリスク等の分担、意義を勘案し、規模等を判断する必要がある。	82.99%
(オ) 長等による債務保証 ※長等の私人としての債務保証は、行うべきではない。	非該当

(2) 採算性の判断(総務省通知に基づく採算性の評価)

※総務省通知に基づき、以下のいずれかに該当するものは、原則として採算性がないものと判断する。

		平成31年3月末	令和2年3月末日	令和3年3月末日	令和4年3月末日	令和5年3月末日
(ア) 経常収支が赤字である。	減価償却後	黒字	黒字	黒字	黒字	黒字
	減価償却前	黒字	黒字	黒字	黒字	黒字
(イ) 債務超過である。		非該当	非該当	非該当	非該当	非該当
(ウ) 債務償還費の10%以上を市からの補助金、又は実質的な新規貸付金の財政支援に依存している。		非該当	非該当	非該当	非該当	非該当

(3) 経営分析指標の推移

(単位:%)

指標項目		目指す方向	平成31年3月末	令和2年3月末日	令和3年3月末日	令和4年3月末日	令和5年3月末日
安全性	(ア) 自己資本比率 (財産合計/資産合計*100)	↑	88.67	87.68	90.88	91.60	91.00
	(イ) 流動比率 (流動資産/流動負債*100)	↑	803.36	776.96	983.19	1,037.32	1,013.28
	(ウ) 当座比率 (当座資産/流動負債*100)	↑	651.48	593.71	825.57	780.25	849.53
	(エ) 負債比率 (負債/自己資本*100)	↓	12.77	14.05	10.03	9.17	9.89
	(オ) 固定比率 (固定資産/自己資本*100)	↓	10.16	4.88	11.42	14.01	9.71
	(カ) 借入金依存度 (借入金負債/資産合計*100)	↓	0.00	0.00	0.00	0.00	0.00
収益性	(キ) 総資本経常利益率 (経常利益/資産合計*100)	↑	14.06	16.24	16.55	16.55	8.45
	(ク) 売上総利益率 (売上総利益/売上高*100)	↑	61.08	65.22	85.16	86.99	66.00
	(ケ) 売上高営業利益率 (営業利益/売上高*100)	↑	△ 11.19	△ 17.31	△ 34.12	△ 30.32	△ 18.42
	(コ) 売上原価率 (売上原価/売上高*100)	↓	38.92	34.78	14.84	13.01	34.00
	(サ) 棚卸資産回転期間(在庫回転月数) (棚卸資産/売上高*12)	↓	0.32	0.49	0.63	2.99	1.27
生産性	(シ) 販管費比率 (販管費/売上高*100)	↓	72.27	82.53	119.28	117.32	84.41
	(ス) 人件費比率 (人件費/売上高*100)	↓	40.79	41.99	62.96	60.23	43.69
自立性	(セ) 財政依存率 (運営補助金・経常的委託料・指定管理料の合計) /(売上高+営業外収益)*100	↓	14.09	14.69	18.53	17.10	13.89
	(ソ) 市借入金依存率 (市からの長期借入金/長期借入金*100)	↓	-	-	-	-	-
	(タ) 運営費補助比率 (市運営費補助金/(売上高+営業外収益)*100)	↓	0.00	0.00	0.00	0.00	0.00