

センターだより 境町



〒013-0821 横手市上境字谷地中 144-1
境町地区交流センター（ふるさと館内）
TEL 36-1200 FAX 32-7875
境町簡易郵便局（ふるさと館内）
TEL 36-2462

境町地区交流センター運営協議会総会が開催されました

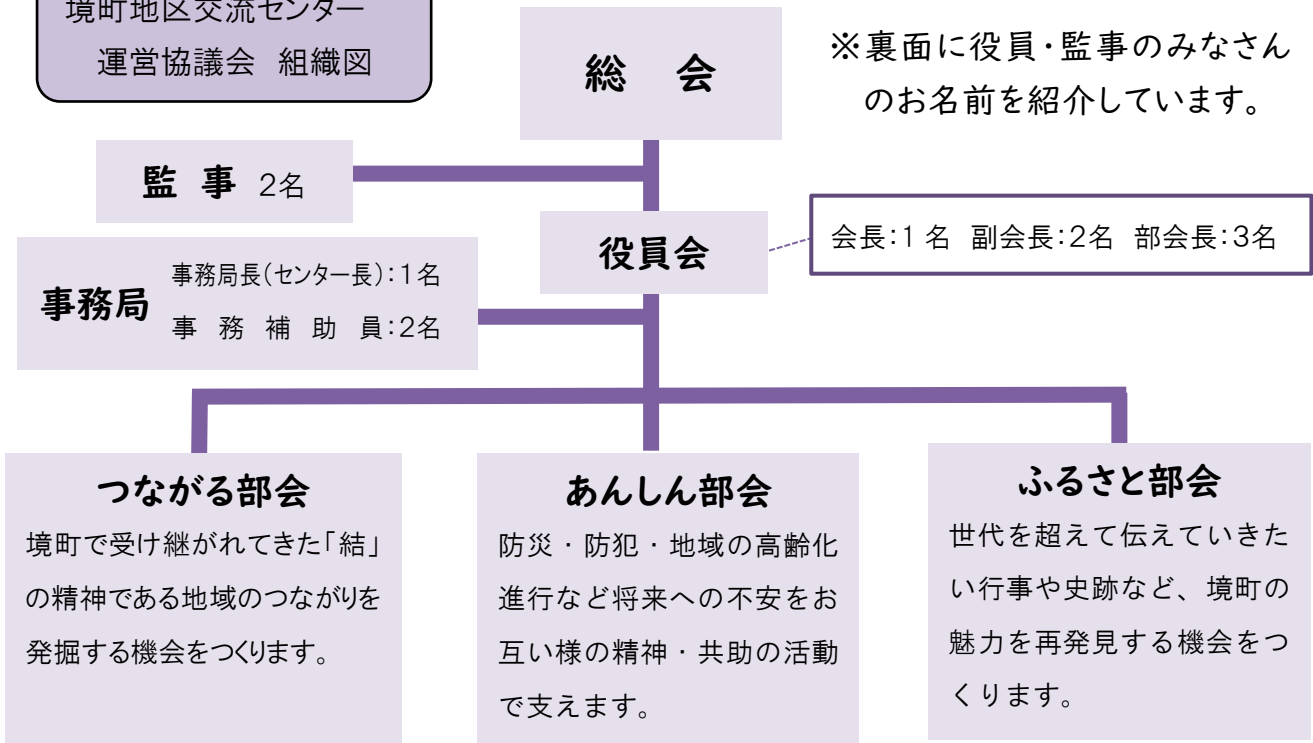
令和4年度の境町地区交流センター運営協議会総会を5月11日に開催しました。

その結果、令和4年度事業計画(案)及び事業予算(案)について全会一致によって承認されました。

今後、「つながる部会」・「あんしん部会」・「ふるさと部会」の3部会で、それぞれ事業目標が立てられ、具体的な事業計画を作成しながら事業展開を図ってゆきます。



境町地区交流センター
運営協議会 組織図



境町地区交流センター運営協議会 役員のみなさまを紹介します

会	長	吉川	進
副	会	小原	勝明
副	会	伊藤	智
つな	がる部	小田嶋	光
あ	んしん部	木村	茂樹
ふ	るさと部	鈴木	るみ子
監	事	笈川	吉弘
監	事	池田	律子

横手文化財保護協会から

郷土の史跡・文化財探訪のご案内

開催日：6月24日(金)
 開催時間：午前8時30分～正午頃まで
 募集人数：15名(先着順)
 ※少雨決行いたします。
 探訪場所：黒川地区
 (あねこ石、落合川港跡他)
 申込期間：6月2日(木)～6月10日(金)

集合時間・集合場所など
 お問い合わせ・お申込みは
 朝倉公民館 ☎35-2138



受講者募集中!

おらほのまちの健康づくり

境町健康の駅

健康の駅のスタッフがふるさと館に出向き、らくらく体操・血圧チェック・健康に関するレクリエーションや役立つ健康講話などを無料で受けることができます。身近なふるさと館で健康づくりはじめてみませんか？

毎月第4水曜日 13:30～14:30

受講をご希望の方は、開催通知と
 年間のスケジュールを送付致します。

※感染症対策のため、内容が変更になる場合もあります。

今月の開催は

6月22日(水) 13:30～14:30

会場：ふるさと館 和室・調理室

・栄養実習&らくらく体操

骨粗しょう症予防カルシウムがとれる

おかずのつくりかたを学びます。

持ち物：エプロン・三角巾

ふるさと館の施設予約

6月1日(水) 朝8時30分開始

8月分の施設予約を受付けます。



たは
空れ
小田嶋類

六段 小田嶋類

の
小鳥
の
声鳥
佐藤虎二郎

五段 佐藤虎二郎

や
ね
木村冠太

五級 木村冠太

月刊「黒曜」掲載
 優秀作品

子ども書道教室
 (境町教室)