

たいゆう かわら版

発行 横手市大雄地域局

大雄地域課 ☎ 0182-52-2111 FAX 0182-52-3906

大雄市民サービス課 ☎ 0182-52-3905 FAX 0182-52-3925

お知らせ

大雄市民サービス課保健福祉係 ☎52-3905

あったか灯油助成拡大事業の申請は2月28日まで ～対象世帯に15,000円の給付金を支給します～

◆対象世帯／令和4年12月1日現在横手市に住民登録し、令和4年度市民税非課税世帯で次のいずれかに該当する世帯（施設に入所している方や入院している方は対象外）

- ①高齢者世帯（70歳以上の方のみの世帯）
- ②障がい者世帯
 - ア) 身体障害者手帳1・2級をお持ちの方がいる世帯
 - イ) 療育手帳Aをお持ちの方がいる世帯
 - ウ) 精神障害者保健福祉手帳1級をお持ちの方がいる世帯
- ③ひとり親世帯
- ④市就学援助費交付要綱により、準要保護者に認定された方がいる世帯
- ⑤生活保護受給世帯



◆提出方法／1月下旬に申請書を郵送しています。

通知に同封されている返信用封筒で提出してください。

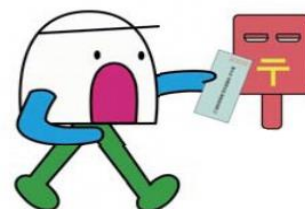
お知らせ

大雄市民サービス課保健福祉係 ☎52-3905

健(検)診調査票の提出はお済みですか？

「横手市健(検)診調査票（ピンク色A3サイズ）」を1月中旬に全世帯へ送付しました。この調査は、「市民のみなさまが来年度どこで健(検)診を受ける予定か？」をお知らせいただき、みなさまの健康管理と市の保健事業に役立てるために実施しています。

※提出期限は過ぎていますが、まだ提出されていない方は、返信用封筒に入れてお早めに提出してください。



2月10日から令和5年度市県民税の申告相談が始まります ～大雄地域は20日(月)から～

市県民税の申告書はご自身で作成し、郵送していただくようお願いします。ただし、申告相談を希望される方は、1月15日頃に配布したピンク色のチラシで地区の割当日などを確認して来庁ください。

大雄市民サービス課市民生活係 ☎52-3905

連載【第12回】 大雄市民サービス課市民生活係 ☎52-3905



マイナンバーカードを利用してコンビニで 取得できる証明書の料金がお安くなりました！

令和4年10月からマイナンバーカードを利用して、コンビニで証明書を取得する料金が、市役所窓口よりお安くなっています。



◆取得できる証明書と料金

- ①住民票の写し、印鑑登録証明書、市県民税課税（非課税）証明書、戸籍の附票⇒1通120円（市役所200円）
- ②戸籍全部（個人）事項証明書⇒1通270円（市役所450円）

◆利用できる時間

- ①住民票の写し、印鑑登録証明書、市県民税課税（非課税）証明書⇒午前6時30分～午後11時（12月29日～1月3日、メンテナンス日は利用不可）
- ②戸籍全部（個人）事項証明書、戸籍の附票⇒午前9時～午後5時15分（土・日曜日、祝日、12月29日～1月3日、メンテナンス日は利用不可）

◆コンビニでの証明書の取得手順

マルチコピー機で『行政サービス』を選択し、取得してください。
※カードのほかに、4桁の暗証番号を入力する必要があります。



マルチコピー機

FamilyMart 横手大雄店で聞いてみました！



Q：マイナンバーカードを使ってコンビニで証明書が取得できますが、FamilyMart横手大雄店さんでは、どう思われますか？

A：夜や土日でも取得できる証明書があるようです。料金もお安いので、ぜひご利用ください。

ゆとりおん大雄からのお知らせ

ご予約・お問い合わせは ☎52-2188

女性用サウナを再開します！

2月3日(金)

サウナストーブの故障により休止しておりました、女性用サウナの利用を2月3日（金）から再開します。長い間、ご不便、ご迷惑をおかけしました。この機会にぜひご利用ください。

サウナと水風呂には疲労回復や快眠の効果があると言われています。ぜひ、ゆとりおん大雄のサウナで『ととのう』をご体験ください。



今月の休館日

2月の休館日は2日(木)と16日(木)です。

ほっぷ亭夜営業

2月の営業日は4日(土)、11日(土)、18日(土)、25日(土)、26日(日)です。（営業時間 17：00～20：30／ラストオーダー20：00）

ゆとりおんの最新情報は横手市HPでご確認ください。ページID検索で

1005778

検索