

「もしも…」のときの安心のために

横手市

緊急時あんしんボタン配布事業

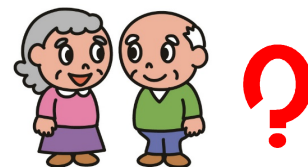
～ご利用のしおり～



～ご不明な点は、こちらへお問合せください～

| | | |
|--------|---------|------------|
| 市民福祉部 | まるごと福祉課 | 電話 23-5881 |
| 増田地域局 | 市民サービス課 | 電話 45-5514 |
| 平鹿地域局 | 市民サービス課 | 電話 24-1114 |
| 雄物川地域局 | 市民サービス課 | 電話 22-2157 |
| 大森地域局 | 市民サービス課 | 電話 26-2115 |
| 十文字地域局 | 市民サービス課 | 電話 42-5114 |
| 山内地域局 | 市民サービス課 | 電話 53-2933 |
| 大雄地域局 | 市民サービス課 | 電話 52-3905 |

Q 緊急時あんしんボタンとは？



- A** 緊急連絡先やかかりつけの病院などの情報を保管できる容器のことで、ひとり暮らし高齢者の方などが急に具合が悪くなり、救急車を呼ぶ等の「もしも」のときに備えるものです。
- それにより、本人が話をできない状況でも救急隊員等があんしんボタンの情報を確認することで適切で迅速な対応ができます。また、緊急連絡先へ連絡することでご家族などのいち早い協力が得られることと、医療機関へ必要な情報を伝えることができます。

あんしんボタンの設置の仕方について

1. 配布されたあんしんボタンのセット内容を確認してください

☆セット内容は…

- ①あんしんボタンの容器（1個） ②緊急情報用紙（1枚） ③保管者用シール（2枚）

2. 緊急情報用紙に必要事項を記入してください

☆記入例を参考にしてください



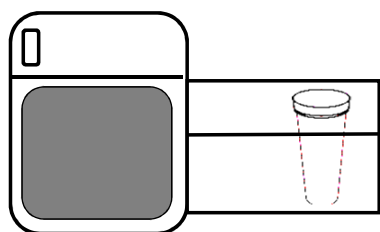
3. あんしんボタンに緊急情報用紙とその他必要な物を入れてください

☆その他必要な物（下記の物を一緒に入れるとより役立ちます）

- ①健康保険証の写し ②診察券の写し ③お薬手帳



4. あんしんボタンを冷蔵庫に保管してください



ドアポケットが最適です

5. シールを「①冷蔵庫の扉の外側」と「②玄関ドアの内側」に貼ってください

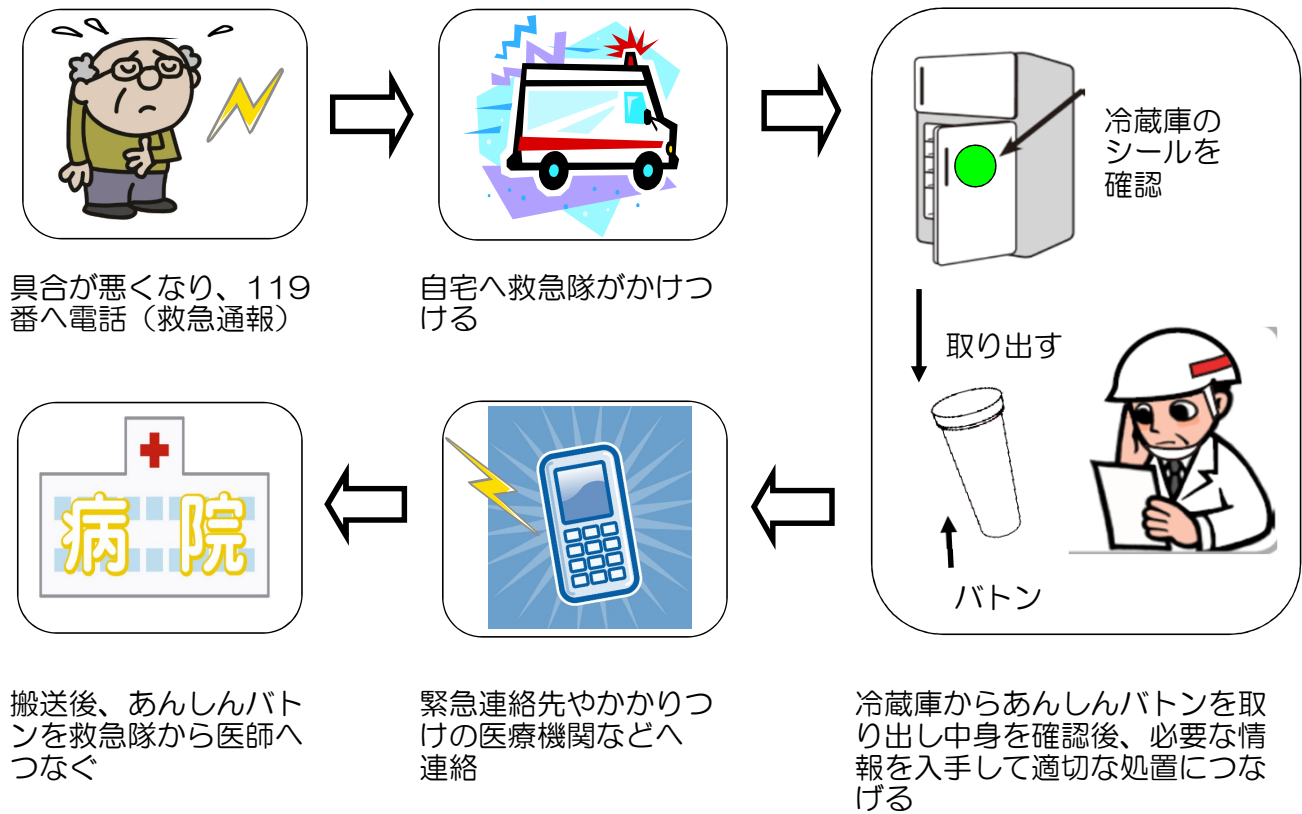


①

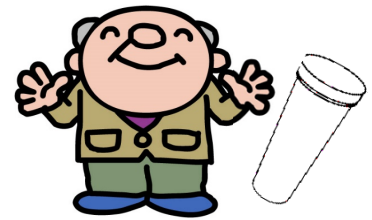
②



あんしんボタン活用イメージ図



Q どんな人が対象なの？



あんしんボタンは1世帯につき1本です。

- A** 横手市に在住している次のいずれかの方です。
- ① 65歳以上のひとり暮らしの方
 - ② 65歳以上の方のみの世帯
 - ③ 身体障がい等の手帳所持者で、健康上不安がある方

Q なぜ冷蔵庫に保管するの？

A 冷蔵庫は、ほとんどのご家庭で台所にあり、保管場所を統一することで駆けつけた方がすぐにあんしんボタンを見つけ出すことができ、迅速な救助につながるからです。また、ボタンの中身は重要な個人情報になりますので、比較的他人の目につきにくい冷蔵庫の中を保管場所としました。



緊急時あんしんバトンのご利用にあたって



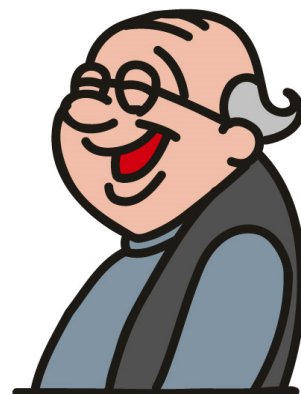
～ご理解いただきたいこと～

- ※ かかりつけ医療機関があっても、他の病院に緊急搬送される場合があります。
- ※ 救命救急活動の内容によっては、救急隊員の判断によりバトンを活用しない場合があります。
- ※ 緊急情報用紙に救急隊員等への伝言を記載されていても、内容によっては実行できない場合があります。
- ※ バトンは適切に管理し、情報の変更があるときは、速やかに更新して下さるようお願いいたします。※用紙が必要なときはお問合せください。
- ※ バトンの譲渡、または貸付けはご遠慮願います。

住み慣れた地域で

安全で安心して

暮らし続けるために…



万一に備えてあんしんバトンを設置しましょう