

あなたもチャレンジしてみませんか

菊づくり講習会参加者募集

第1回目(小鉢上げ)を開催します

今年も「雄物川町鑑賞菊を創る会」の皆さんを講師に迎え、菊づくり講習会を開催しますので、参加を希望される方は6月11日(金)までお申込みください。

開催日時

6月24日(木)

雨天の場合
翌日**25日(金)**

午後2:00～(1時間半くらいで終了の予定)

会場

里見地区交流センター裏(屋外)

参加費

講師料はセンターで負担しますが、苗代および材料等は各自でご準備の上、当日ご持参ください。

※菊苗、材料等が必要な方は、参加申込み時に併せてお知らせください。
(実費相当分は各自でご負担いただきます)

※講習は一人2鉢までとします。

1回目 苗代・材料代として…1鉢**300円**

当日集金します

※作業しやすい服装でおこしてください。

※次回講習会は菊の生育状況を見ながら
7月下旬頃開催します。

※次回は材料代が1,500円ほどかかります。

(9号鉢・支柱等お持ちの方は金額が変わりますので
お申し出ください。)

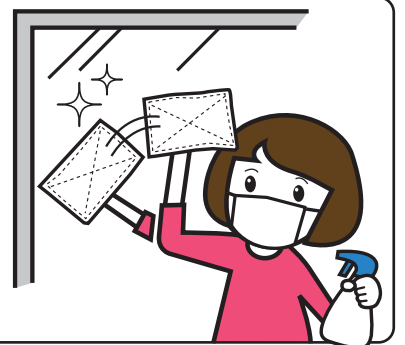


昨年「みんなの作品展示会」に出品された菊鉢

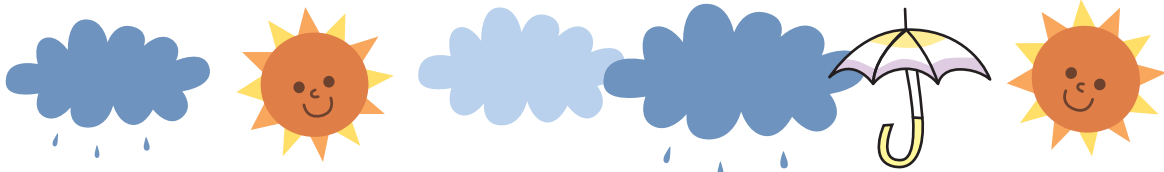
クリーンアップにご協力ありがとうございました

4月20日、毎週交流センターでパッチワークなど針仕事を
楽しんでいる皆さんが、日頃利用している視聴覚室と調理室の
クリーンアップを実施していただきました。

窓拭きと床拭きを行っていただき、きれいになった窓からは、
満開の桜がよりいっそう青空に映えてきれいに見えました。



片づけ専門心理カウンセラー 近 千穂さんの



こころ晴れ晴れ 片づけセミナー

そもそも片づけるって何をすること？
捨てられないものをどうする??
整理整頓したい方、片づけたいと願っている方、
心理カウンセラーの資格を持つ整理収納アドバイザーの
お話を聞いて、片づけにチャレンジしてみませんか？

日時 7月1日(木)
午前10時～

場所 里見地区交流センター ホール

※先着20名 **参加無料**

定員になり次第〆切らせていただきます。

里見地区交流センター ☎22-3201

あなたも里見いどばた会議に 参加しませんか？

昨年度からのメンバー14名に、新メンバーを加え、より活発な『里見いどばた会議』にしていきたいと計画中です。参加してみたい方、ご連絡をお待ちしております。(電話 22 - 3201)

つぶやき (編集後記)



田植えが進み、カエルの合唱がにぎやかです。さてダイヤル式電話機(黒電話)、いまどきの子どもたちは見たことありますか？うわ～懐かしい！と叫ぶ昭和な方も交流センターに来てダイヤルを回してみてください。通話はできませんが...

