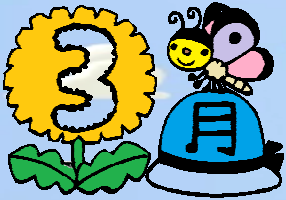


令和4年



川西地区交流センターだより

横手市大森町袴形字東神成309 / ☎0182-26-4150 (川西公民館)

交流センターを
利用する皆さまへ
お知らせ
ご協力をお願いします

- 基本的な感染症対策をお願いします。(人と人との距離の確保・マスク着用・手指消毒・密となる行動回避)
- 利用団体の代表者は参加者の把握をお願いします。
- 常時換気(30分に1回、5分以上)をお願いします。
- 3月末まで、飲食(お菓子含む)・飲酒の利用はできません。

【案内】スマイルボウリング交流会

日時：3月18日(金) 午前9時～12時

場所：川西地区交流センター

参加費：500円(当日徴収します)

申込先：川西地区交流センター(電話 26-4150)へ、
3月8日(火)までお申し込みください。



※2月に申し込みを済ませている方は不要です。

※2月18日延期分の交流会です。今後のコロナ感染状況により、中止となる場合がございます。引き続きマスク着用・手指消毒等の感染防止対策にご協力をお願いします。

大森コミュニティセンターより
お知らせ



春の妖精 雪割草展と絵

開催日	3月17日(木)～20日(日)		
会場	大森コミュニティセンター		
時間	3月	17日	13時～16時
		18日・19日	9時～16時
		20日	9時～15時

雪割草は他の花に先駆けて色とりどりの花を咲かせ、雪国の春を彩ることから「春の妖精」と呼ばれています。期間中は100点ほどの雪割草を展示します。また、墨絵や水彩画の展示も同時に行います。興味関心のある方はぜひご覧ください。【お問い合わせ：大森コミセン TEL 26-3590】

大森町 人口推移



令和4年1月末 大森町の人口

(単位：人)

区 分	男	女	計	世帯数
川 西 地 区	874	945	1,819	610
大 森 地 区	809	1,014	1,823	842
八 沢 木 地 区	913	955	1,868	684
大 森 全 体	2,596	2,914	5,510	2,136

前 月 比

区 分	男	女	計	世帯数
川 西 地 区	1	△3	△2	2
大 森 地 区	△3	0	△3	△1
八 沢 木 地 区	△4	△5	△9	△1
大 森 全 体	△6	△8	△14	0

令和4年1月末 横手市総人口 (横手・山内・増田・十文字・平鹿・雄物川・大雄・大森)

区 分	男	女	計	世帯数
横 手 市	40,701	45,108	85,809	34,061



3月『健康の駅』開催日について

3月24日(木) 袴形地区

- 場 所：川西地区交流センター
- 時 間：午前10時～11時
- 内 容：らくらく体操
次年度計画について

3月28日(月) 十日町地区

- 場 所：十日町集会所
- 時 間：午前10時～11時
- 内 容：らくらく体操
次年度計画について

【問い合わせ：健康推進課 健康の駅係 TEL35-2127】