

2019年

横手市消防本

よこてし

しょうぼう

# 横手市消防カレンダー

よこて

あんしんあんぜん

まも

## ～横手の安心安全を護る!～

- 平成30年度  
未来の救急車・消防車絵画受賞作品
- 横手市救急外来問い合わせ先

横手市救急医療対策協議会

平成30年度

# 未来の救急車・消防車 絵画 受賞作品

## 横手市救急医療対策協議会長賞

星とお花、ピアノがある救急車。素敵な音と光で優しさを届けます。



浅舞感恩講保育園

おおた あむさん

雲を吸い込んで水にかえて火事を消す。カブロボットでビルを壊し、人を助ける。

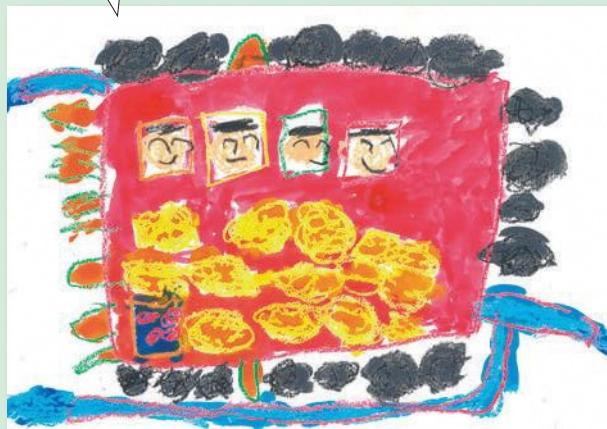


下鍋倉保育所

すがわら ゆいがさん

## 横手市長賞

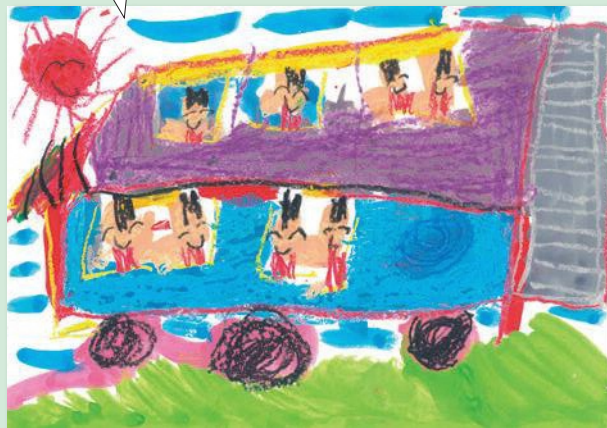
道路ではすごく速く走るよ。途中でロケットになって、宇宙の火事を消すことができるんだ！



上宮第一幼稚園

わたなべ れんとさん

山道をのぼれないときは赤いドリルを使ってトンネルを掘って助けに行く消防車。

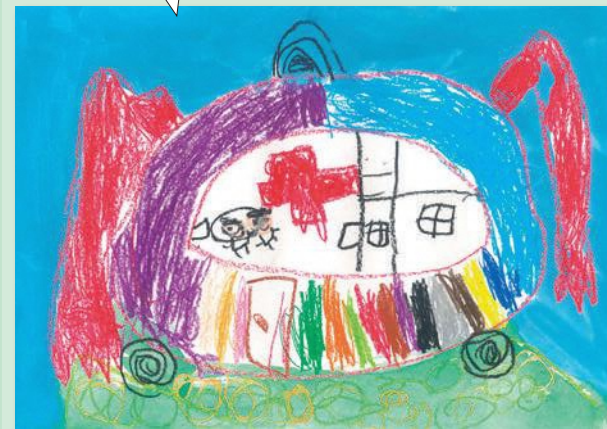


上宮第二幼稚園

うちかわ ごうきさん

## 横手市消防長賞

大きなショベルがついている消防車。山が崩れた時にも大活躍！



相愛保育園

さとう がくとさん

救急車と消防車と警察とレストランと病院がひとつになっているくるま。



常盤保育園

もくしょう みなみさん

優秀賞

救急車と消防車のお仕事が一緒にできるよ!



相愛保育園  
した よしのさん

消防ひこうき!雲から水を吸い上げて、空から火を消すんだよ!



上宮第一幼稚園  
ささき しどうさん

ドリルの消防車。どんな道でもどんどん進むよ!



浅舞感恩講保育園  
にしなり りくさん

宇宙にも行ける救急車! 救急ロケット発射!



相愛保育園  
たぐち こういちろうさん

飛びながら火を消せるようにすてきな羽をつけたんだよ。



上宮第一幼稚園  
ほそや あやかさん

うれしい気持ちをこめて、「カラフル消防車」を描きました!



浅舞感恩講保育園  
みかみ にかさん

病院もついているはしご車。



常盤保育園  
さとう しづきさん

ホースがいっぱいついた消防車。すぐ火が消えちゃうよ!



上宮第二幼稚園  
おがわ しょうまさん

前と後ろから大量の水が出てすぐに火事を消し、人を助けるドクターヘリ。



下鍋倉保育所  
きくち はるとさん

上にたくさん荷物を積んだり、後ろに窓がついていて後ろも見えるホース車。



常盤保育園  
たかはし みれあさん

プロペラでとぶ16人乗り消防車。お空から放水するよ。



上宮第二幼稚園  
まつい たいようさん

未来から来たロボット消防車。空を飛んで火を消したり、アームで人を助ける。



下鍋倉保育所  
わたなべ はるさん



未来の救急車・消防車の  
絵画を描いてくれた

## 下鍋倉保育所のみなさん



## 救急の時は 119番

### ●救急病院

平鹿総合病院 ☎32-5121  
市立横手病院 ☎32-5001  
市立大森病院 ☎26-2141

### ●日曜夜間小児救急外来

(平鹿総合病院 ☎32-5124)  
診療日 毎週日曜日  
受付時間 18:00から21:00  
診察時間 18:30から21:30

### 指揮隊の活動

火災をはじめ災害現場では消防隊や救急隊、救助隊など多くの部隊が活動します。それぞれの部隊活動を円滑に行うために指揮隊が果たす役割は重要です。

2018年 12

日	月	火	水	木	金	土
						1
2	3	4	5	6	7	8
9	10	11	12	13	14	15
16	17	18	19	20	21	22
23 30	24 31	25	26	27	28	29

1

2019

2

3

日	月	火	水	木	金	土
						1 2
3	4	5	6	7	8	9
10	11	12	13	14	15	16
17	18	19	20	21	22	23
24 31	25	26	27	28	29	30

日	月	火	水	木	金	土
		1 元旦	2	3	4	5
6	7	8	9	10	11	12
13	14 成人の日	15	16	17	18	19
20	21	22	23	24	25	26
27	28	29	30	31		

日	月	火	水	木	金	土
					1	2
3	4	5	6	7	8	9
10	11 建国記念の日	12	13	14	15	16
17	18	19	20	21	22	23
24	25	26	27	28		



未来の救急車・消防車の  
絵画を描いてくれた

## 上宮第一幼稚園のみなさん



## 救急の時は 119番

### ●救急病院

平鹿総合病院 ☎32-5121  
市立横手病院 ☎32-5001  
市立大森病院 ☎26-2141

### ●日曜夜間小児救急外来

(平鹿総合病院 ☎32-5124)  
診療日 毎週日曜日  
受付時間 18:00から21:00  
診察時間 18:30から21:30

### 高規格救急車

横手市消防本部には消防署、各分署に合わせて7台の高規格救急車があり、全ての救急車に高度な救急処置ができる救急救命士が同乗して、医師の指示を受けながら必要に応じて点滴や薬剤投与などを行っております。

2  
 日 月 火 水 木 金 土  
 1 2  
 3 4 5 6 7 8 9  
 10 11 12 13 14 15 16  
 17 18 19 20 21 22 23  
 24 25 26 27 28

3

2019

4

5  
 日 月 火 水 木 金 土  
 1 2 3 4  
 5 6 7 8 9 10 11  
 12 13 14 15 16 17 18  
 19 20 21 22 23 24 25  
 26 27 28 29 30 31

日	月	火	水	木	金	土
					1	2
3	4	5	6	7	8	9
10	11	12	13	14	15	16
17	18	19	20	21 春分の日	22	23
24 31	25	26	27	28	29	30

日	月	火	水	木	金	土
	1	2	3	4	5	6
7	8	9	10	11	12	13
14	15	16	17	18	19	20
21	22	23	24	25	26	27
28	29 昭和の日	30				



未来の救急車・消防車の  
絵画を描いてくれた

## 上宮第二幼稚園のみなさん



## 救急の時は 119番

### ●救急病院

平鹿総合病院 ☎32-5121  
市立横手病院 ☎32-5001  
市立大森病院 ☎26-2141

### ●日曜夜間小児救急外来

(平鹿総合病院 ☎32-5124)  
診療日 毎週日曜日  
受付時間 18:00から21:00  
診察時間 18:30から21:30

### 水防訓練

水防訓練で川倉工法という伝統工法を披露する大雄消防団の訓練風景です。横手市には雄物川や横手川といった大きな川が流れております。大雨により洪水の危険性が高まった場合は水防団が出勤し、シートを敷いたり土のうを積んだりして堤防から水があふれないよう、様々な活動を行います。



4

日	月	火	水	木	金	土
	1	2	3	4	5	6
7	8	9	10	11	12	13
14	15	16	17	18	19	20
21	22	23	24	25	26	27
28	29	30				

5

2019

6

7

日	月	火	水	木	金	土
	1	2	3	4	5	6
7	8	9	10	11	12	13
14	15	16	17	18	19	20
21	22	23	24	25	26	27
28	29	30	31			

日	月	火	水	木	金	土
			1	2	3 憲法記念日	4 みどりの日
5 こどもの日	6 振替休日	7	8	9	10	11
12	13	14	15	16	17	18
19	20	21	22	23	24	25
26	27	28	29	30	31	

日	月	火	水	木	金	土
						1
2	3	4	5	6	7	8
9	10	11	12	13	14	15
16	17	18	19	20	21	22
23 30	24	25	26	27	28	29



未来の救急車・消防車の  
絵画を描いてくれた

## 常盤保育園のみなさん



## 救急の時は 119番

### ●救急病院

平鹿総合病院 ☎32-5121  
市立横手病院 ☎32-5001  
市立大森病院 ☎26-2141

### ●日曜夜間小児救急外来

(平鹿総合病院 ☎32-5124)  
診療日 毎週日曜日  
受付時間 18:00から21:00  
診察時間 18:30から21:30

### 救急のつどい寸劇

救急のつどいでは毎年消防職員有志による応急手当に関する寸劇が上演されており、コミカルなストーリーで観客を楽しませております。

6

日	月	火	水	木	金	土
						1
2	3	4	5	6	7	8
9	10	11	12	13	14	15
16	17	18	19	20	21	22
23	24	25	26	27	28	29
30						

7

2019

8

9

日	月	火	水	木	金	土
1	2	3	4	5	6	7
8	9	10	11	12	13	14
15	16	17	18	19	20	21
22	23	24	25	26	27	28
29	30					

日	月	火	水	木	金	土
	1	2	3	4	5	6
7	8	9	10	11	12	13
14	15 <small>海の日</small>	16	17	18	19	20
21	22	23	24	25	26	27
28	29	30	31			

日	月	火	水	木	金	土
				1	2	3
4	5	6	7	8	9	10
11	12 <small>振替休日</small>	13	14	15	16	17
18	19	20	21	22	23	24
25	26	27	28	29	30	31



未来の救急車・消防車の  
絵画を描いてくれた

浅舞感恩講保育園のみなさん



救急の時は **119番**

●救急病院

平鹿総合病院 ☎32-5121  
市立横手病院 ☎32-5001  
市立大森病院 ☎26-2141

●日曜夜間小児救急外来

(平鹿総合病院 ☎32-5124)  
診療日 毎週日曜日  
受付時間 18:00から21:00  
診察時間 18:30から21:30

山岳遭難救助訓練

県消防防災航空隊と合同による山岳遭難救助訓練を行っております。救急車や消防車が入って行けない山岳地では消防防災ヘリとの連携による空からの救助活動が重要です。

8

日	月	火	水	木	金	土
				1	2	3
4	5	6	7	8	9	10
11	12	13	14	15	16	17
18	19	20	21	22	23	24
25	26	27	28	29	30	31

9

2019

10

11

日	月	火	水	木	金	土
					1	2
3	4	5	6	7	8	9
10	11	12	13	14	15	16
17	18	19	20	21	22	23
24	25	26	27	28	29	30

日	月	火	水	木	金	土
1	2	3	4	5	6	7
8	9	10	11	12	13	14
15	16 敬老の日	17	18	19	20	21
22	23 秋分の日	24	25	26	27	28
29	30					

日	月	火	水	木	金	土
		1	2	3	4	5
6	7	8	9	10	11	12
13	14 体育の日	15	16	17	18	19
20	21	22	23	24	25	26
27	28	29	30	31		



未来の救急車・消防車の  
絵画を描いてくれた

## 相愛保育園のみなさん



## 救急の時は 119番

### ●救急病院

平鹿総合病院 ☎32-5121  
市立横手病院 ☎32-5001  
市立大森病院 ☎26-2141

### ●日曜夜間小児救急外来

(平鹿総合病院 ☎32-5124)  
診療日 毎週日曜日  
受付時間 18:00から21:00  
診察時間 18:30から21:30

### 救助訓練

ほふく救出訓練という火事などで煙が充満した危険な場所に進入して、倒れている人を救出するためのものです。特別救助隊員は日々様々な訓練に励んでいます。

			10				
日	月	火	水	木	金	土	
		1	2	3	4	5	
6	7	8	9	10	11	12	
13	14	15	16	17	18	19	
20	21	22	23	24	25	26	
27	28	29	30	31			

# 11

2019

# 12

							2020年 1
日	月	火	水	木	金	土	
			1	2	3	4	
5	6	7	8	9	10	11	
12	13	14	15	16	17	18	
19	20	21	22	23	24	25	
26	27	28	29	30	31		

日	月	火	水	木	金	土
					1	2
3 <small>文化の日</small>	4 <small>振替休日</small>	5	6	7	8	9
10	11	12	13	14	15	16
17	18	19	20	21	22	23 <small>勤労感謝の日</small>
24	25	26	27	28	29	30

日	月	火	水	木	金	土
1	2	3	4	5	6	7
8	9	10	11	12	13	14
15	16	17	18	19	20	21
22	23	24	25	26	27	28
29	30	31				



## 救急車 必要なのはどんなとき？

- ◆意識がない
- ◆急な呼吸困難
- ◆激しい頭痛、胸痛、腹痛、背中痛み
- ◆突然、片方の腕や足に力が入らなくなる
- ◆けいれんが止まらない、繰り返す
- ◆大量の出血を伴う外傷や広範囲のやけど
- ◆交通事故など強い衝撃を受けたとき
- ◆その他、急な症状や様子がいつもと違う場合



### 119番通報

- ①119番通知をしたら、まず「救急です」と伝えて下さい
- ②住所、場所の目印になる建物などを伝えて下さい
- ③誰が、どのようにして、どうなったのか伝えて下さい
- ④具合の悪い方の年齢、持病などの情報を伝えて下さい
- ⑤あなたのお名前と電話番号を伝えて下さい



#### ●救急車を待つ間、こんな物を用意しておくとう便利です

- ①健康保険証や診察券、母子健康手帳、お金など
- ②普段飲んでいる薬(おくすり手帳)
- ③靴(入院せずに帰宅することもあります)

※人手がある場合は、救急車の誘導をお願いして下さい

#### ●救急車が来たら、こんなことを伝えて下さい

- ①事故や具合が悪くなった状況
- ②救急隊が到着するまでの変化
- ③行った応急手当の内容
- ④具合の悪い方の情報

※持病、かかりつけの病院などは、日頃からメモにまとめておくとう便利です