



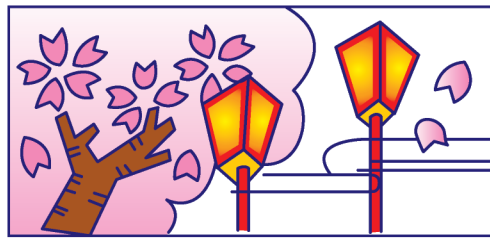
横手市

全国さくらの名所100選 真人公園案内 MATO PARK GUIDE MAP

この公園は、大正天皇即位記念事業として当時の東京市造園技師長岡安平翁の設計により大正6年(1917年)に開園しました。昭和48年より都市公園として「自然と調和」を基本に整備を進めています。三段階に配された広場の下方に水面が広がり、松と桜の老木があやなす閑静な風情が特色です。山頂遊歩道を20分ほど登って行くと雄平仙の眺望が素晴らしく、リンゴ園を眼下にして三十三観音遊歩道を進むと「義人久蔵の塚」が歴史を伝えてくれます。

平成2年3月「全国さくらの名所100選」に認定される等県下有数の名園として、また、快適な憩いの場として愛し親しまれています。

真人公園行事案内



さくらまつり 4月中旬～5月上旬



りんごまつり
10月上旬



名物たらいこぎ競争
さくらまつり期間中
全日本元祖たらいこぎ選手権
8月16日

