

横手市ウォーキングマスコット・てくてくん

まめまめ情報

平成26年
秋号



横手市の追加健(検)診日程について

10月と11月に追加健(検)診を実施します。今年度まだ受診されていない方は、この機会に是非自分の健康管理のために受診をお勧めします。
なお、事前の予約等が必要になりますので、受診を希望される方は裏面記載の「お問い合わせ先」に電話で申し込んで下さるようお願いいたします。

日 程	健(検)診会場	受付時間	対象地区	健(検)診項目	電話予約締切
10月25日(土)	横手武道館	朝5:30~7:00	全 地 域	特定健診、後期高齢者健診 生活習慣病予防健診、 大腸がん検診、胃がん検診、 肺がん検診、前立腺がん検診、 肝炎ウイルス検診	10月15日(水)
10月26日(日)	平鹿町ゆとり館	朝6:00~7:30			
11月9日(日)	平鹿総合病院 健診センター	朝7:00~8:30		大腸がん検診、胃がん検診、 肺がん検診	10月31日(金)

※健(検)診により、受診対象年齢や自己負担金が異なります。
※健(検)診受入れ可能人数が限られていますので、定員に達した場合は日程の変更やお断りをする場合がありますので、ご了承ください。



おすみですか?妊婦歯科健康診査

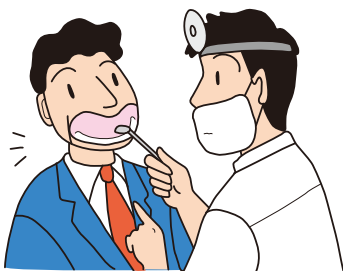
市では母子健康手帳発行時に「妊婦歯科健康診査受診票」をお渡ししております。
まだ、受診していない方は、安定期に入ってから出来るだけ妊娠35週頃までに、協力医療機関にて妊婦歯科健診を受けられるようお勧めします。



平成25年度の妊婦歯科健診を受けられた方の結果です。半数以上の方に、歯周炎の症状が見られました。



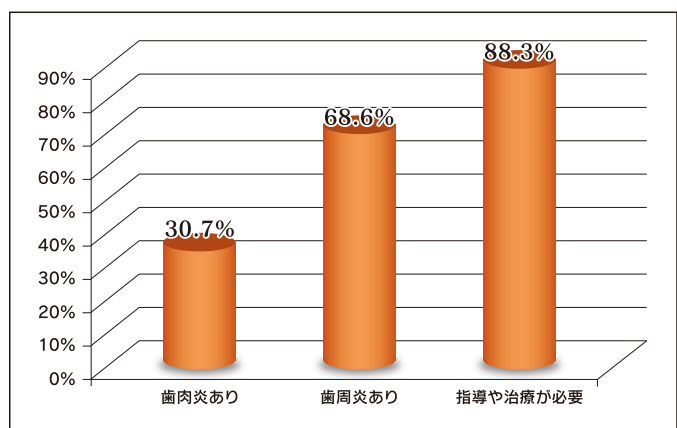
歯周疾患検診のお知らせ

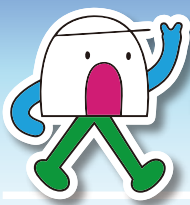


市が実施する歯周疾患検診を無料で受診できる『通知書兼受診券』を今年度40歳・50歳・60歳・70歳になる方へ

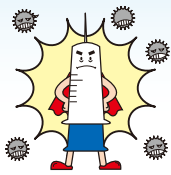
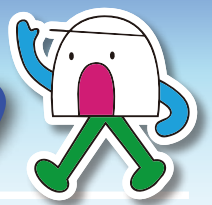
6月にハガキで送付しております。検診期間は、平成26年12月末日までです。

まだ受診されていない方は、早めに受診することをお勧めします





健康インフォメーション



インフルエンザ予防接種費用の助成をします

65歳以上の高齢者と妊婦・子ども(生後6か月以上～中学3年生相当)を対象に助成します。インフルエンザは、毎年1月頃から感染者が増え始めます。接種してから抗体がつくまで2週間程度かかるといわれていますので、早めの接種をおすすめします。



◆助成対象者

- ①生後6か月以上～中学3年生相当まで
- ②妊婦の方
- ③65歳以上の方

接種当日、満60歳以上65歳未満で、心臓・腎臓・呼吸器等に1級程度の障がいがある方も含まれます。

◆助成期間

平成26年10月1日～平成27年2月28日

◆助成額

1回につき1,000円助成

医療機関からは、1,000円を引いた金額が請求されますので、その金額をお支払いください。

◆接種回数

1人1回接種

①の生後6か月以上～13歳未満の方のみ1人2回接種

※①～③の助成対象者で生活保護受給者の方は全額助成されます。(医療機関へ緊急時医療依頼証をご提示ください。)

※①・②は横手市内の協力医療機関で、
③は秋田県内の協力医療機関で接種できます。



高齢者用肺炎球菌予防接種のお勧め

肺炎は、日本人の死因の第3位であり、そのうち65歳以上の方が95%以上を占めています。肺炎で一番多い病原菌は肺炎球菌です。肺炎球菌ワクチンを接種しておくことで、肺炎の予防や肺炎にかかっても軽い症状ですむ効果が期待されます。ぜひこの機会に、予防接種をお勧めします。

◆助成対象者

今年度65・70・75・80・85・90・95・100歳になる方 または101歳以上となる方。
(対象者には、個別に通知しております)

接種当日、満60歳以上65歳未満で、心臓・腎臓・呼吸器等に1級程度の障がいがある方も含まれます。

◆助成額

3,000円助成

医療機関からは、3,000円を差し引いた金額が請求されますので、その金額をお支払いください。

◆接種回数

1人1回接種

※秋田県内の協力医療機関で接種できます。接種費用は、医療機関によって異なりますので、詳細は医療機関へお問合せください。

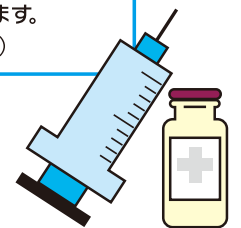
※助成対象者で生活保護受給者の方は、全額助成されます。(医療機関へ緊急時医療依頼証をご提示ください)

◆助成期間

平成26年10月1日～平成27年3月31日

◆持参していただくもの

通知書に同封された予診票、健康保険証



● お問い合わせ ●

- | | | | | | |
|---------|-------|------------|-----------|--------------|-----------|
| ●健康福祉部 | 健康推進課 | (横手保健センター) | ☎ 33-9600 | | |
| ●増田地域局 | 市民福祉課 | ☎ 45-5514 | ●平鹿地域局 | 平鹿町ゆとり館 | ☎ 24-0007 |
| ●雄物川地域局 | 市民福祉課 | ☎ 22-2157 | ●大森地域局 | 高齢者等保健福祉センター | ☎ 26-4030 |
| ●十文字地域局 | 市民福祉課 | ☎ 42-5114 | ●山内地域局 | 市民福祉課 | ☎ 53-2933 |
| ●大雄地域局 | 市民福祉課 | ☎ 52-3905 | | | |