

道路占用許可申請書

新規	更新	変更	
----	----	----	--

道路管理者
横手市長 高橋 大 様

秋田県横手市中央町8番2号
横手市長 高橋 大

道路法第32条の規定により許可を申請します。

占用の目的	給水管布設のため		
占用場所	路線名	市道 線	車道・歩道・その他
	場所	横手市 地内	
占用物件	名称	規模	数量
	ポリエチレン管(PP)	φ mm 外径 (mm)	L= m
占用期間	許可の日～10年間	占用物件の構造	別紙
工事期間	許可の日～ 令和 年 月 日 内 日間	工事の施工方法	開削工事、請負工事
添付書類	別紙	道路の復旧方法	原形復旧
備考	(イ) 占用の位置及び付近の状況を知る見取図 (ロ) 道路工事を伴うもの、または工作物を設置するものについては、平面図、 横断面図、復旧断面図		
担当	横手市上下水道部 水道課 給配水整備係		

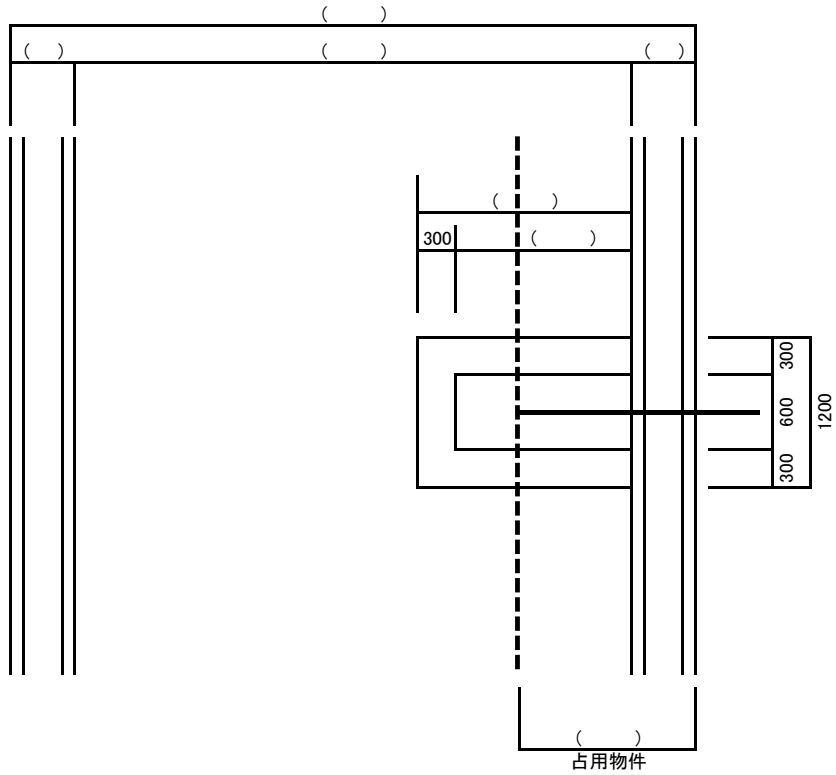
道路工事内容

工事の種類別	給水管布設のため
場所及び区間	横手市 地内
期 間	許可の日～ 令和 年 月 日 内 日間
工事又は作業の方法の概要	掘削～水道管布設～埋め戻し～原形復旧
道路交通に対する措置	車両片側交互通行・交通整理員 工事標識・予告標識・バリケード 作業時間 AM9:00～PM4:00
添付書類	別紙図面
施工業者住所	秋田県
施工業者氏名	- -
備 考	

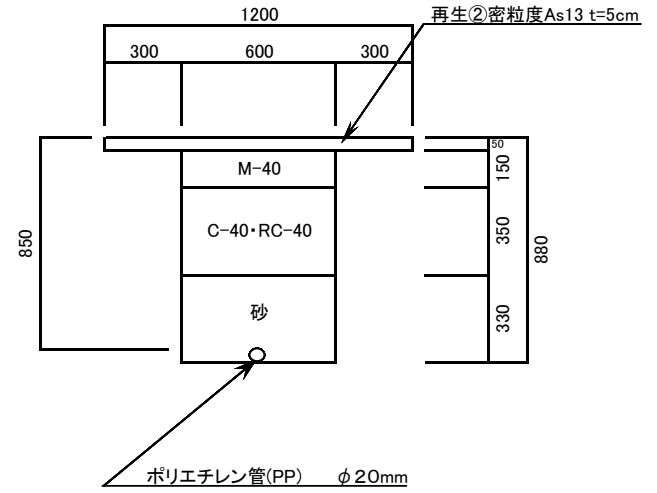
道路工事内容

工事の種類別	給水管布設のため
場所及び区間	横手市 地内
期 間	許可の日～ 令和 年 月 日 内 日間
工事又は作業の方法の概要	掘削～水道管布設～埋め戻し～原形復旧
道路交通に対する措置	車両通り抜禁止(緊急車両・歩行者通行可)・保安要員 迂回路標識・工事標識・予告標識・バリケード 作業時間 AM9:00～PM4:00
添付書類	別紙図面
施工業者住所	秋田県
施工業者氏名	- -
備 考	

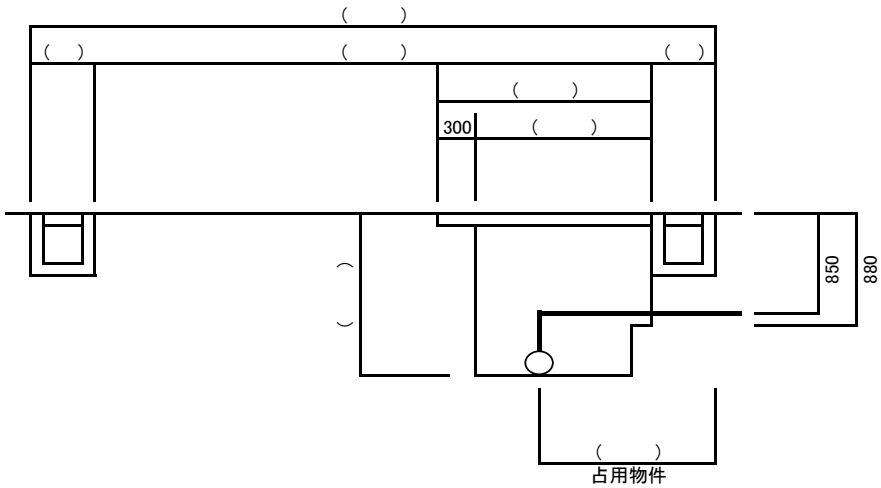
平 面 図



復 旧 断 面 図

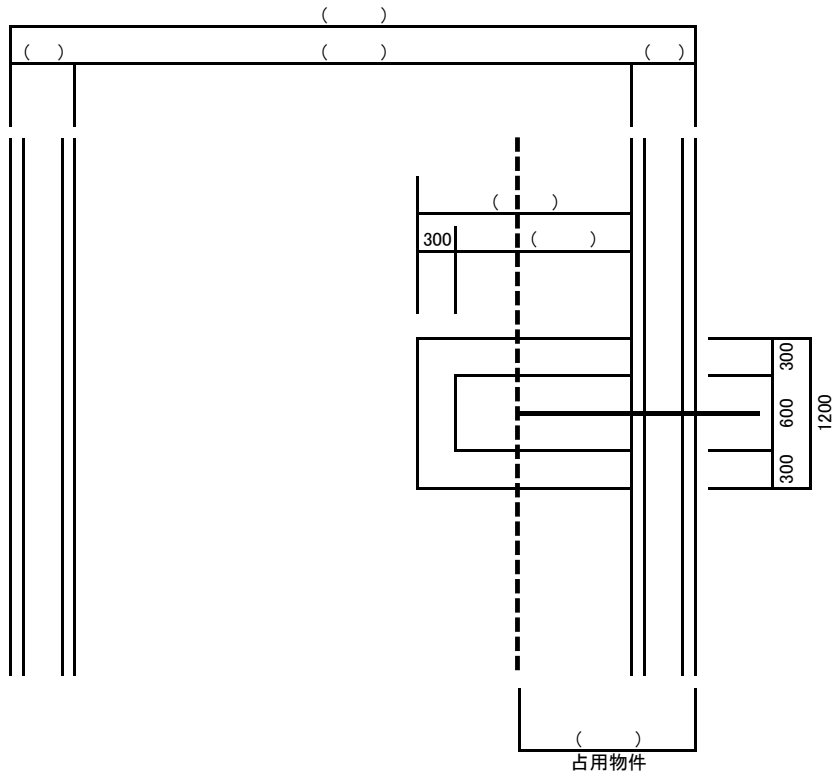


横 断 面 図

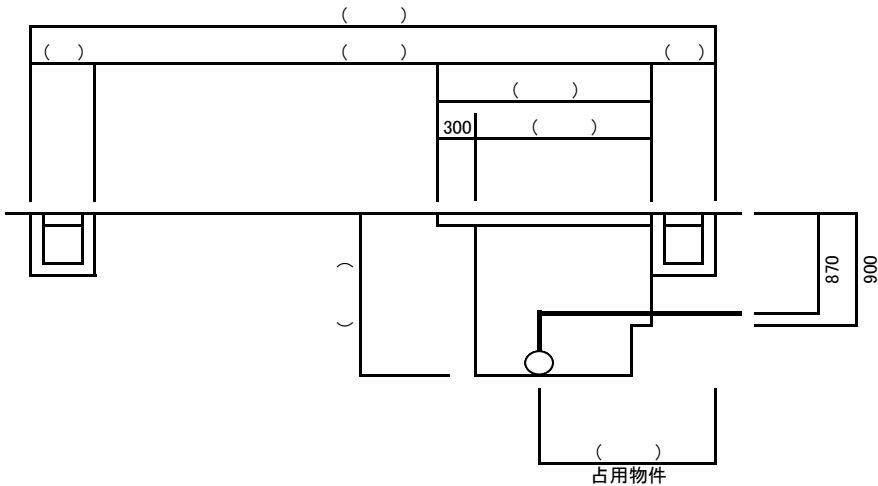


道路掘削面積	m ²
路線名	市道 線
申請箇所	横手市 地内

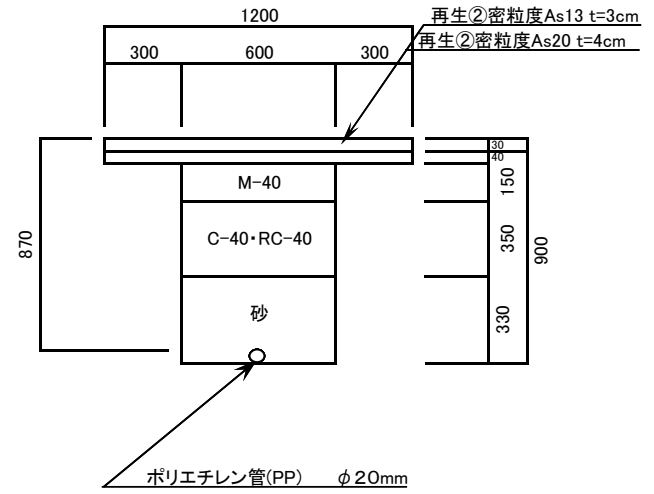
平面図



横断面図

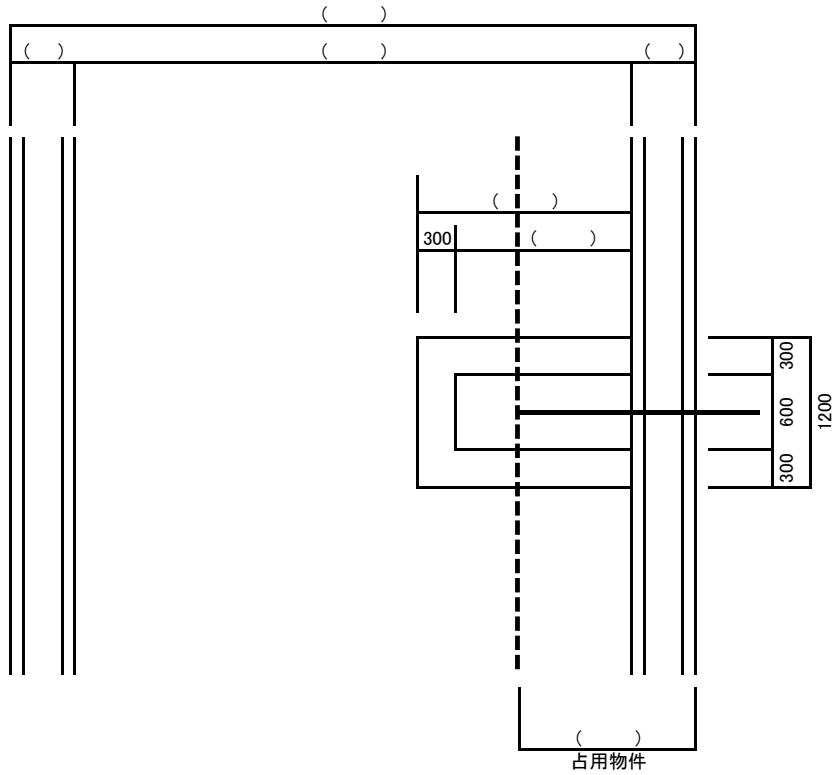


復旧断面図

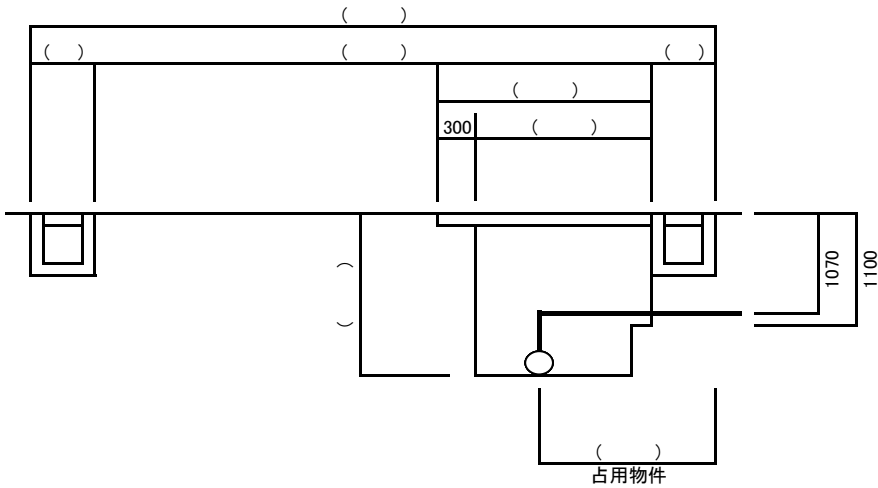


道路掘削面積	m ²	
路線名	市道	線
申請箇所	横手市	地内

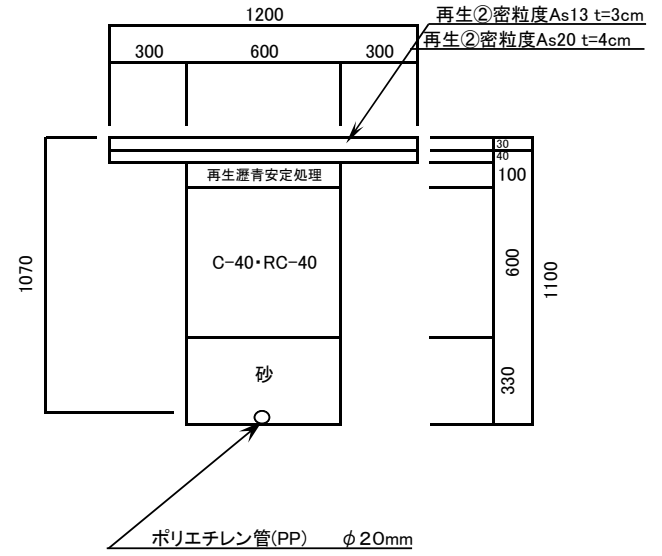
平面図



横断面図

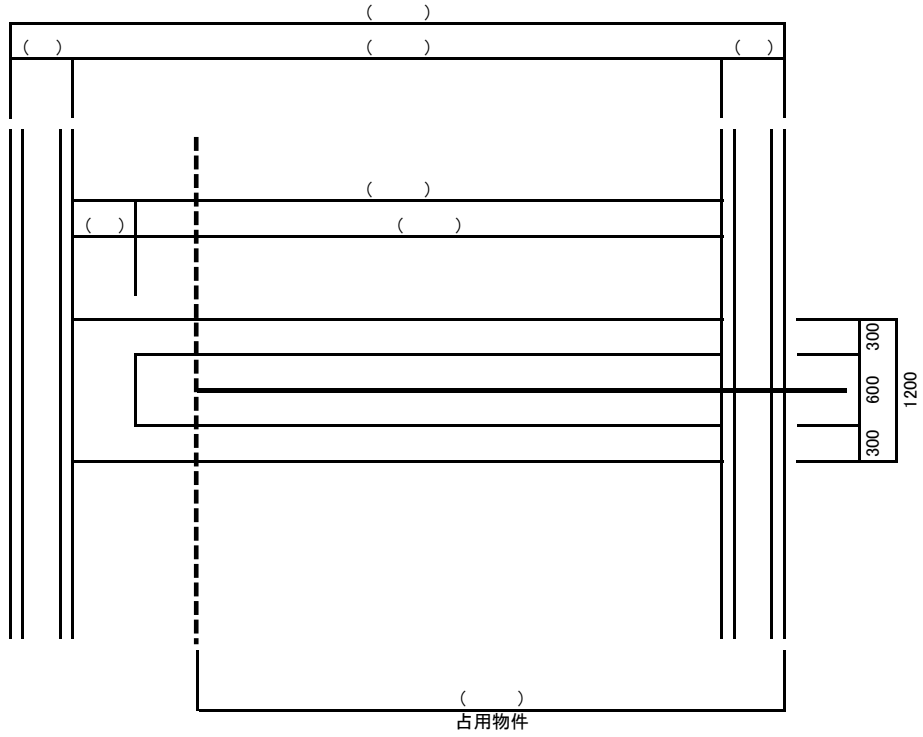


復旧断面図

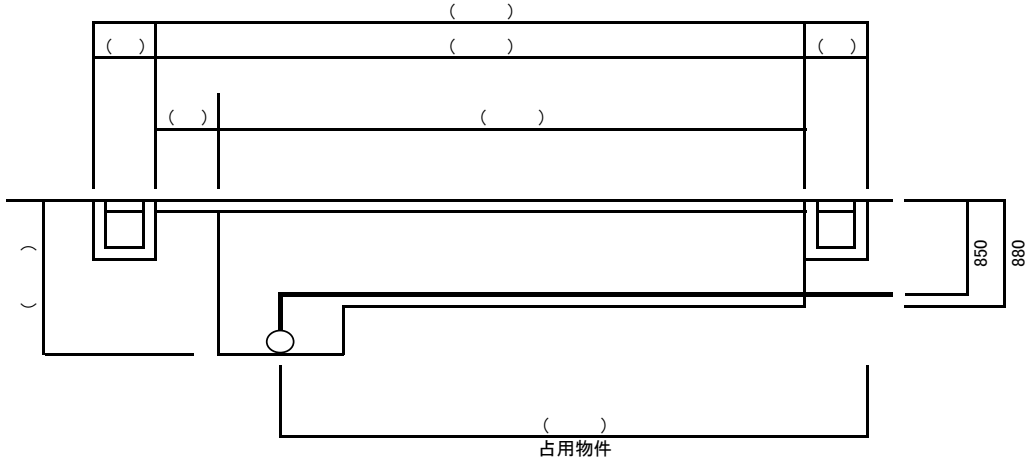


道路掘削面積	m ²
路線名	市道線
申請箇所	横手市地内

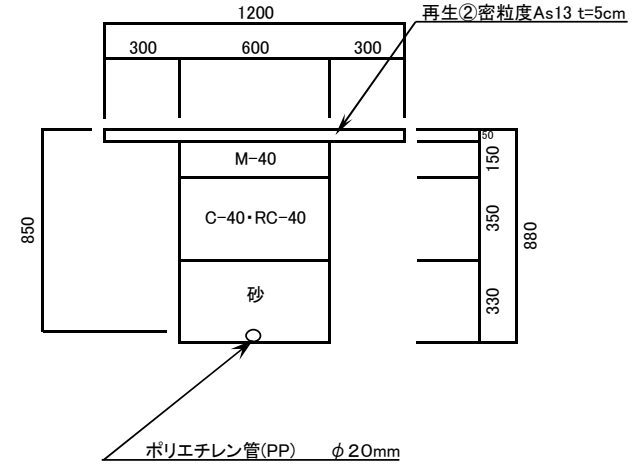
平 面 図



横 断 面 図

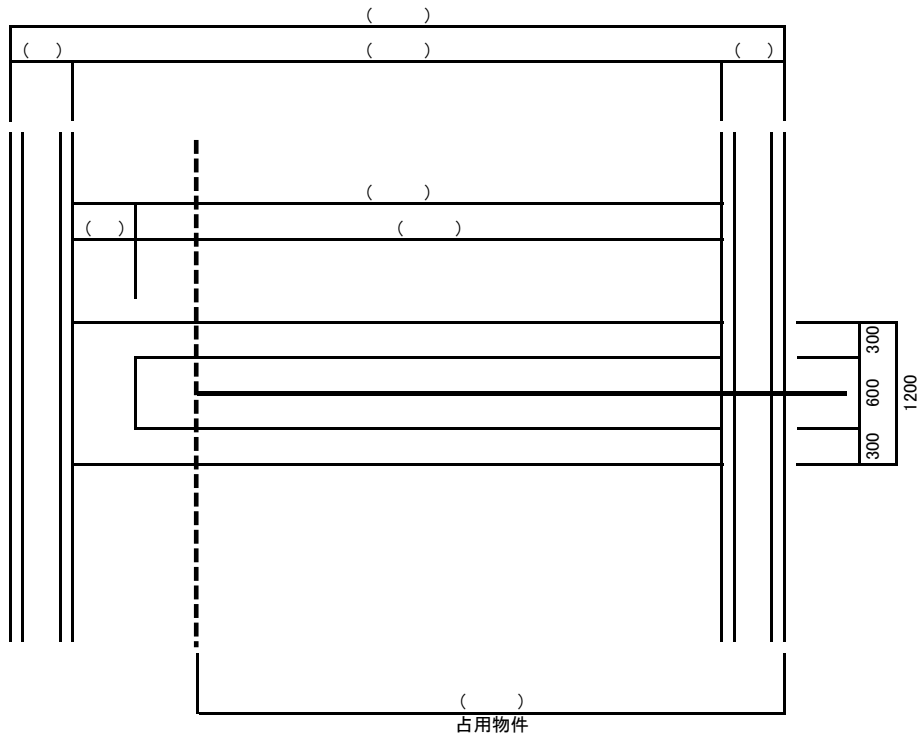


復 旧 断 面 図

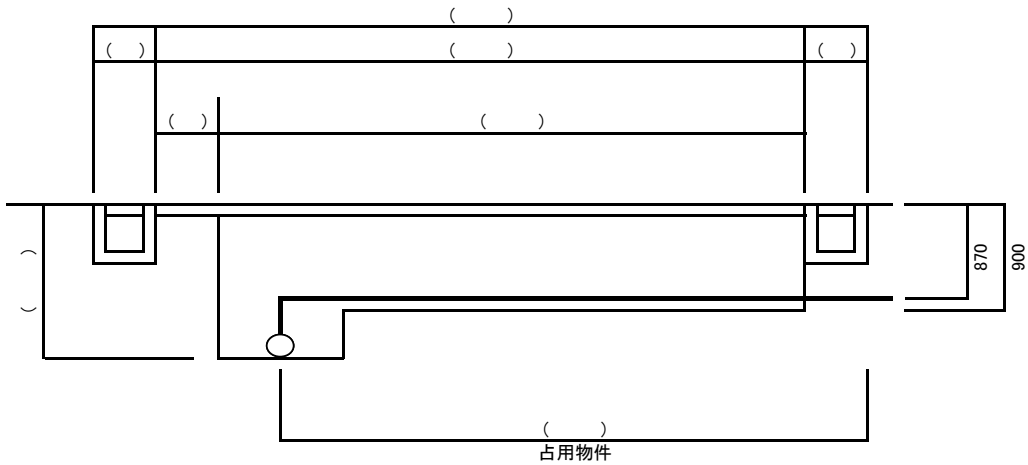


道路掘削面積	m ²	
路 線 名	市道	線
申 請 箇 所	横手市	地内

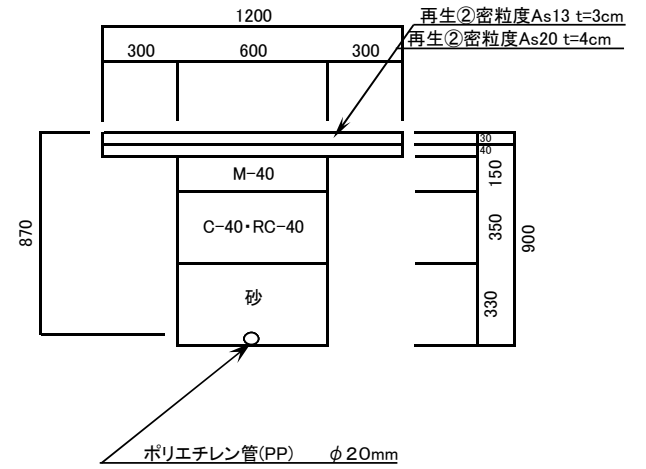
平面図



横断面図

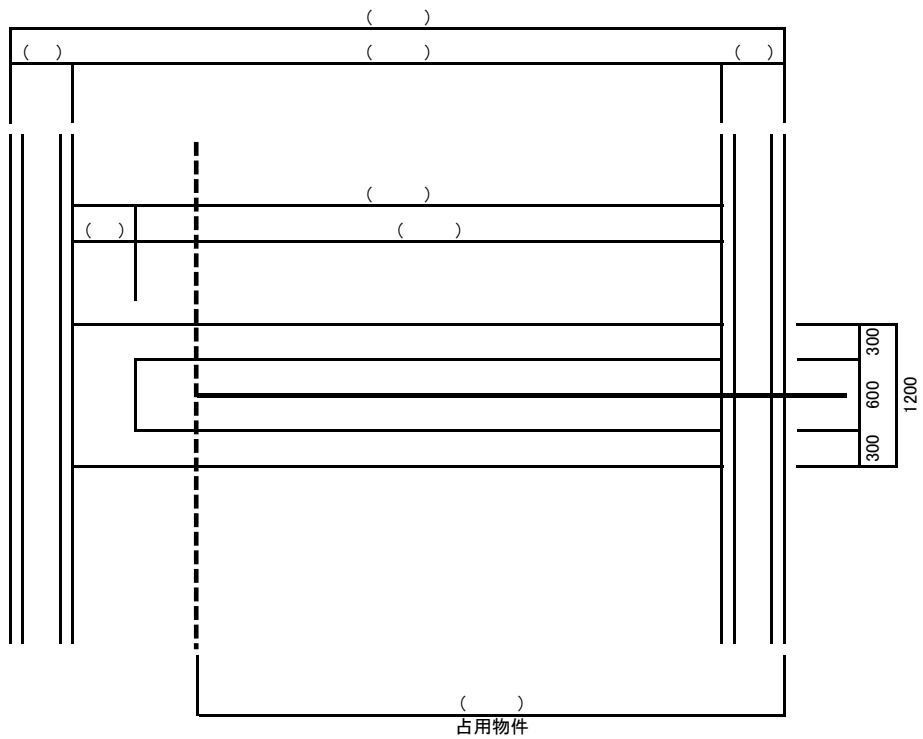


復旧断面図

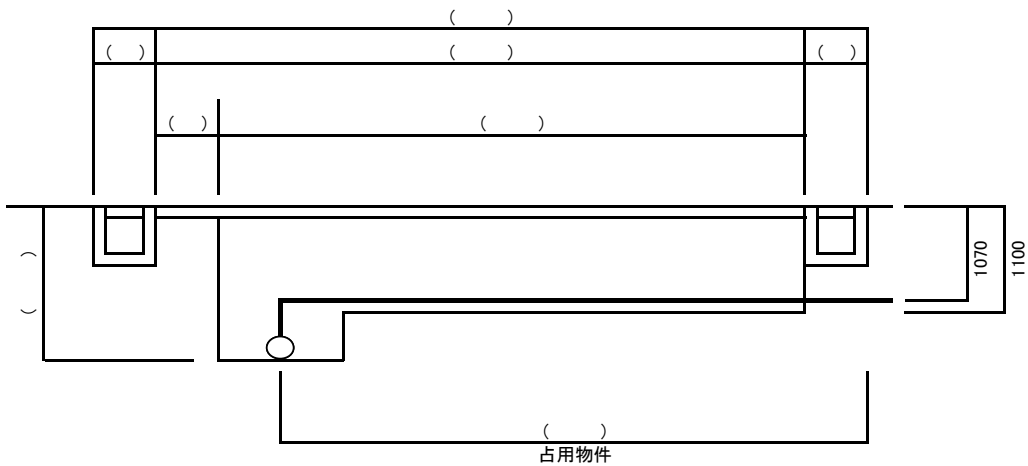


道路掘削面積	m ²
路線名	市道 線
申請箇所	横手市 地内

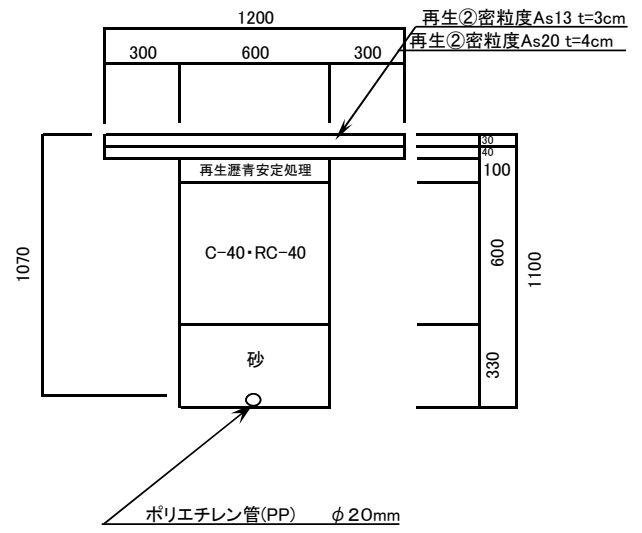
平面図



横断面図

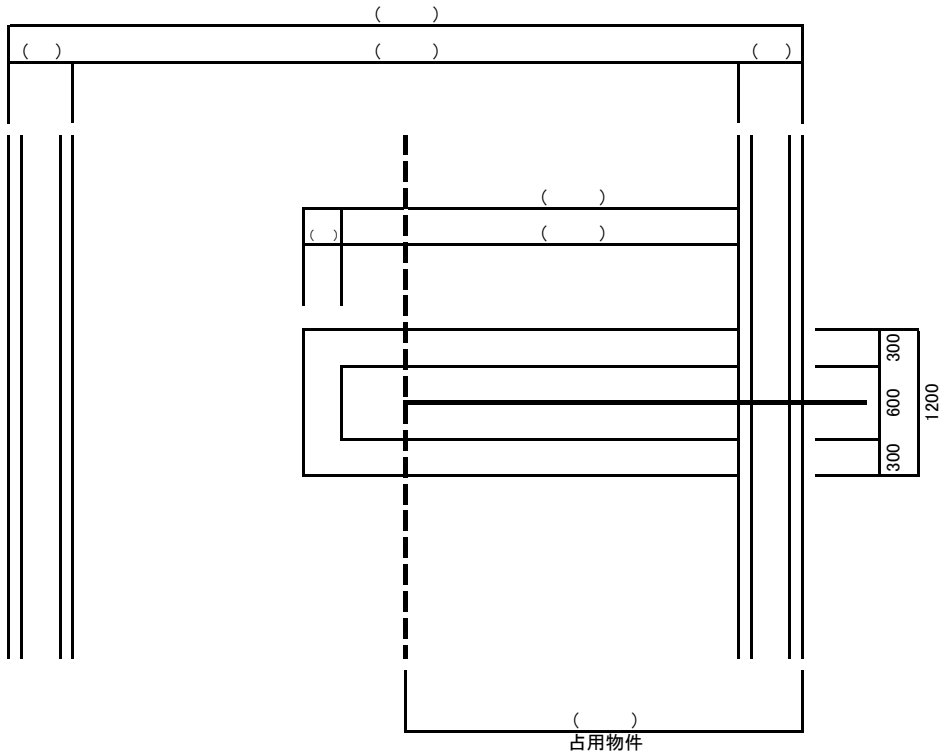


復旧断面図

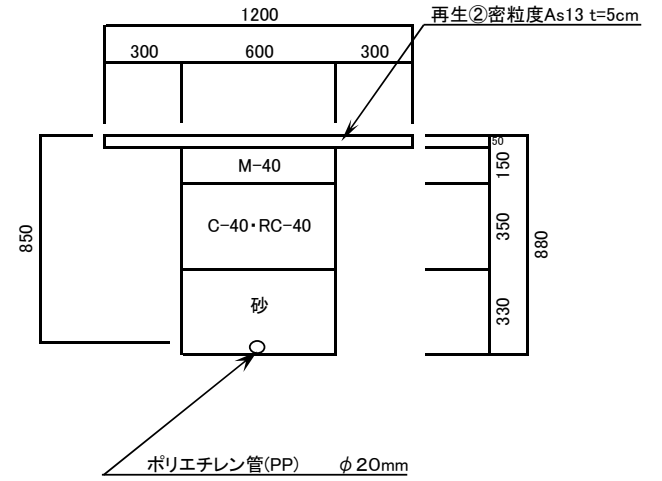


道路掘削面積	m ²	
路線名	市道	線
申請箇所	横手市	地内

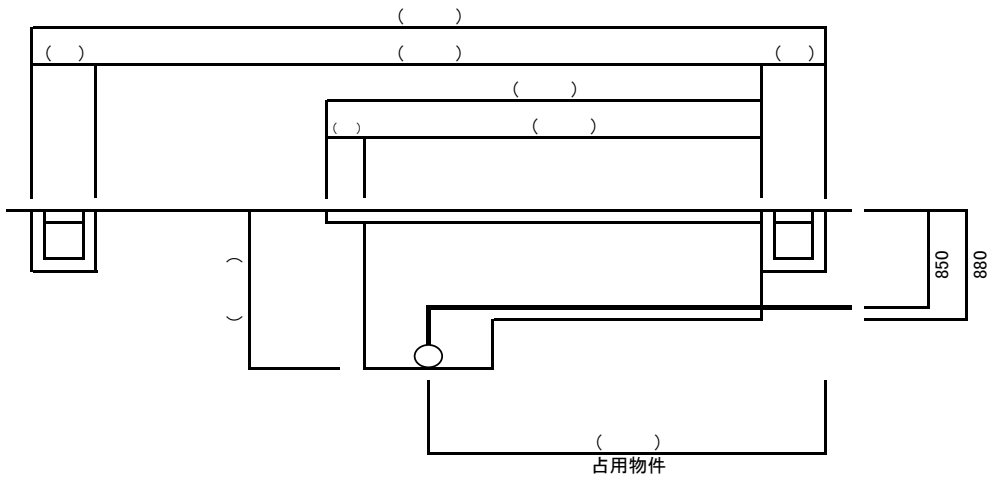
平面図



復旧断面図

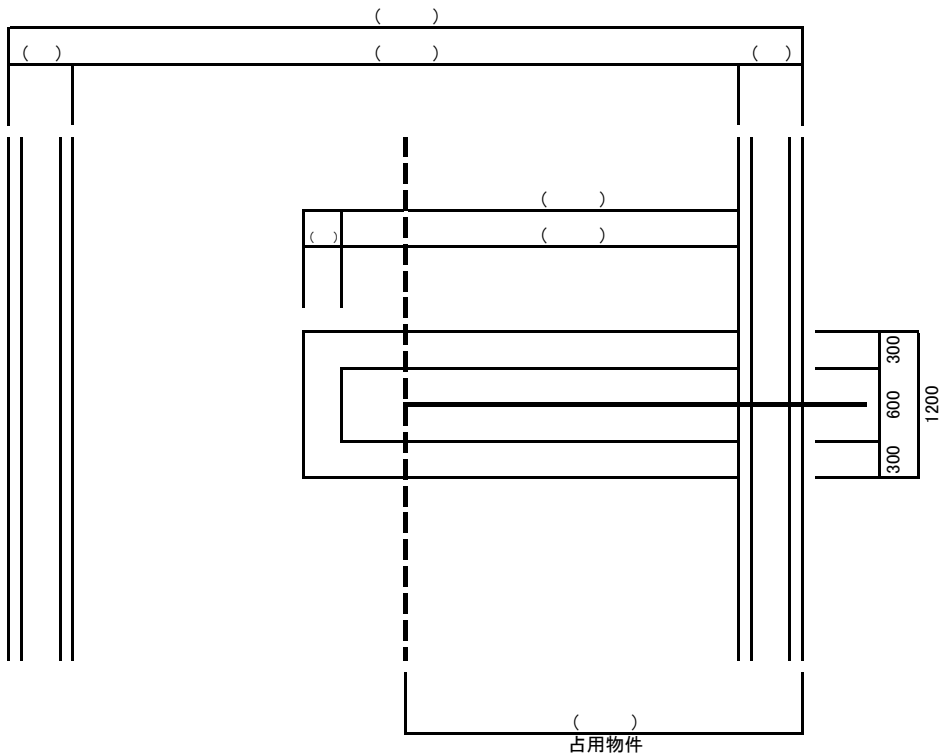


横断面図

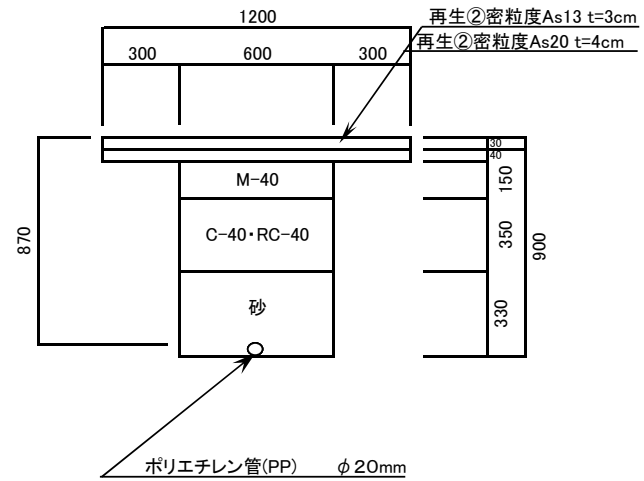


道路掘削面積	m ²
路線名	市道 線
申請箇所	横手市 地内

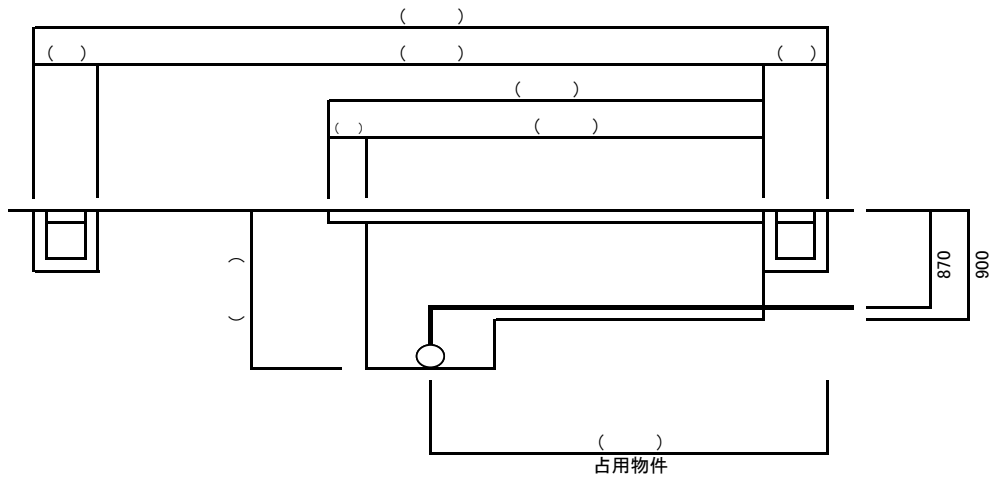
平面図



復旧断面図

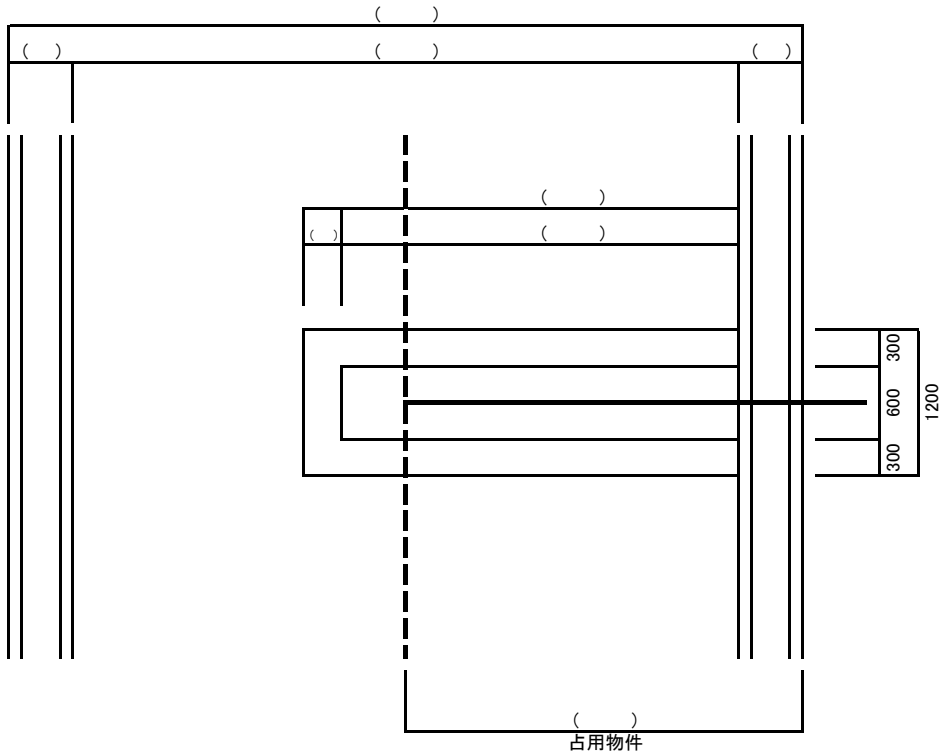


横断面図

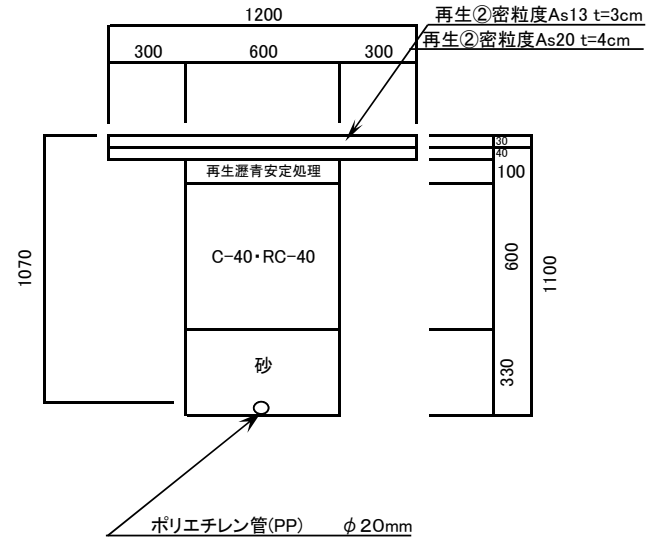


道路掘削面積	m ²
路線名	市道 線
申請箇所	横手市 地内

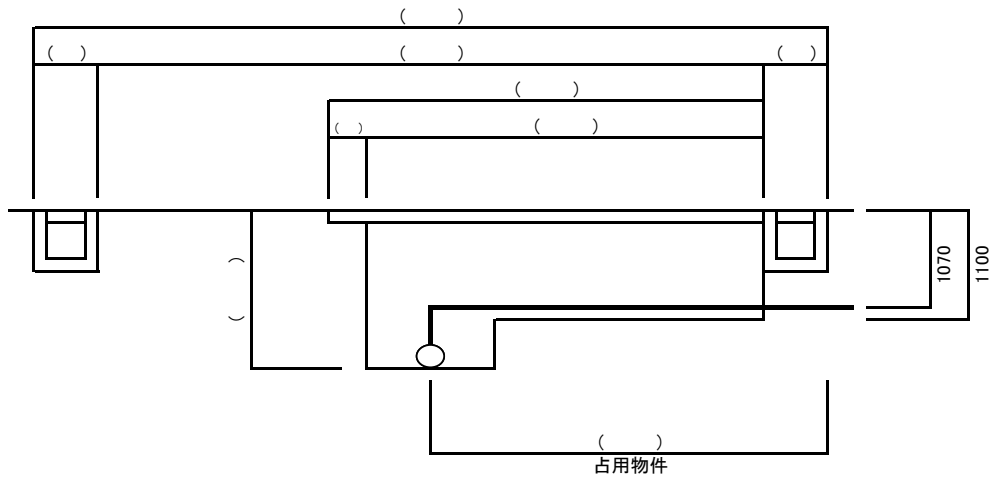
平面図



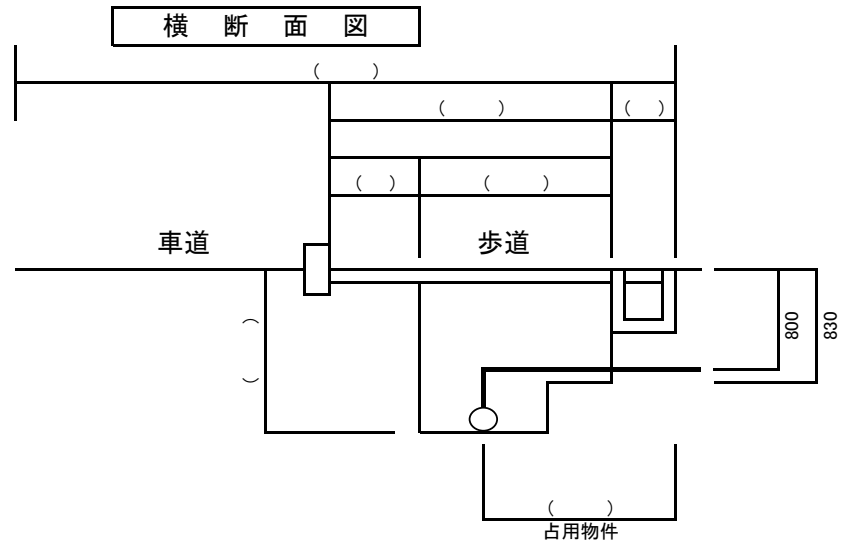
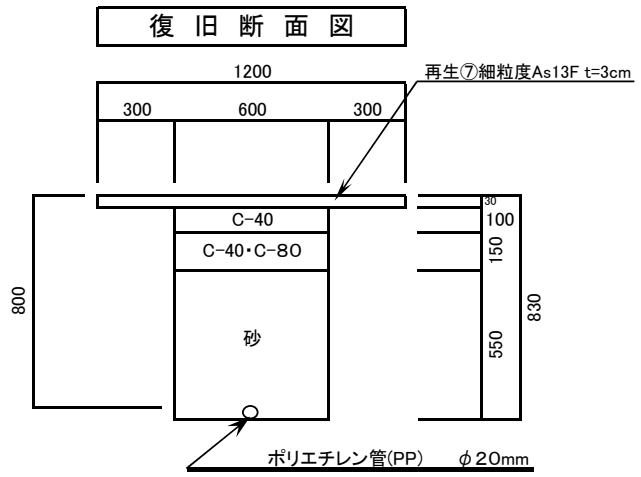
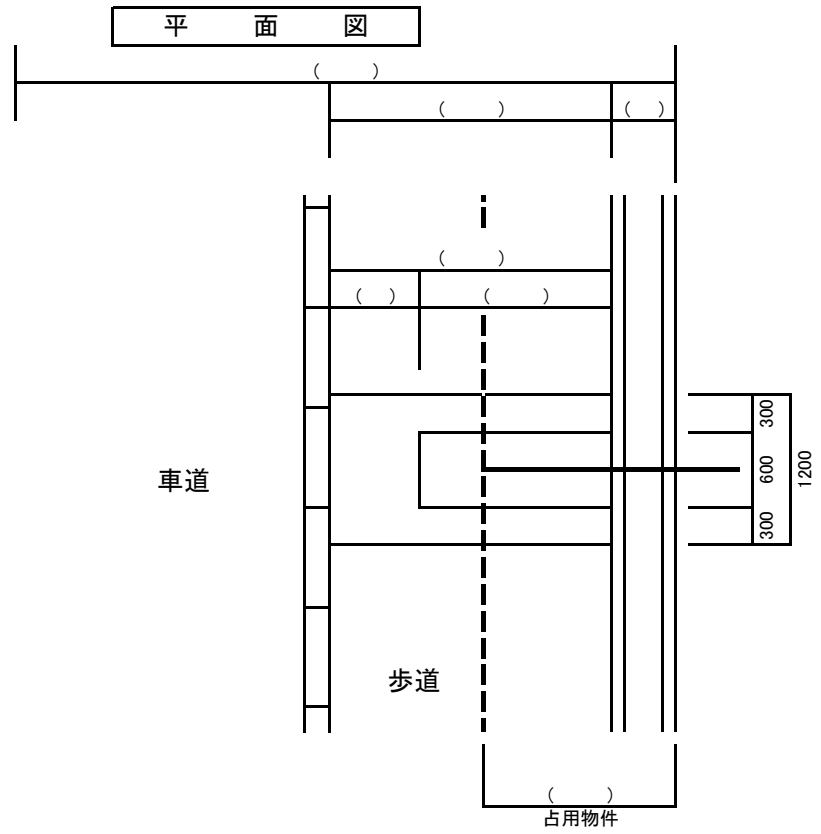
復旧断面図



横断面図



道路掘削面積	m ²
路線名	市道 線
申請箇所	横手市 地内



道路掘削面積	m ²
路 線 名	市道 線
申 請 箇 所	横手市 地内