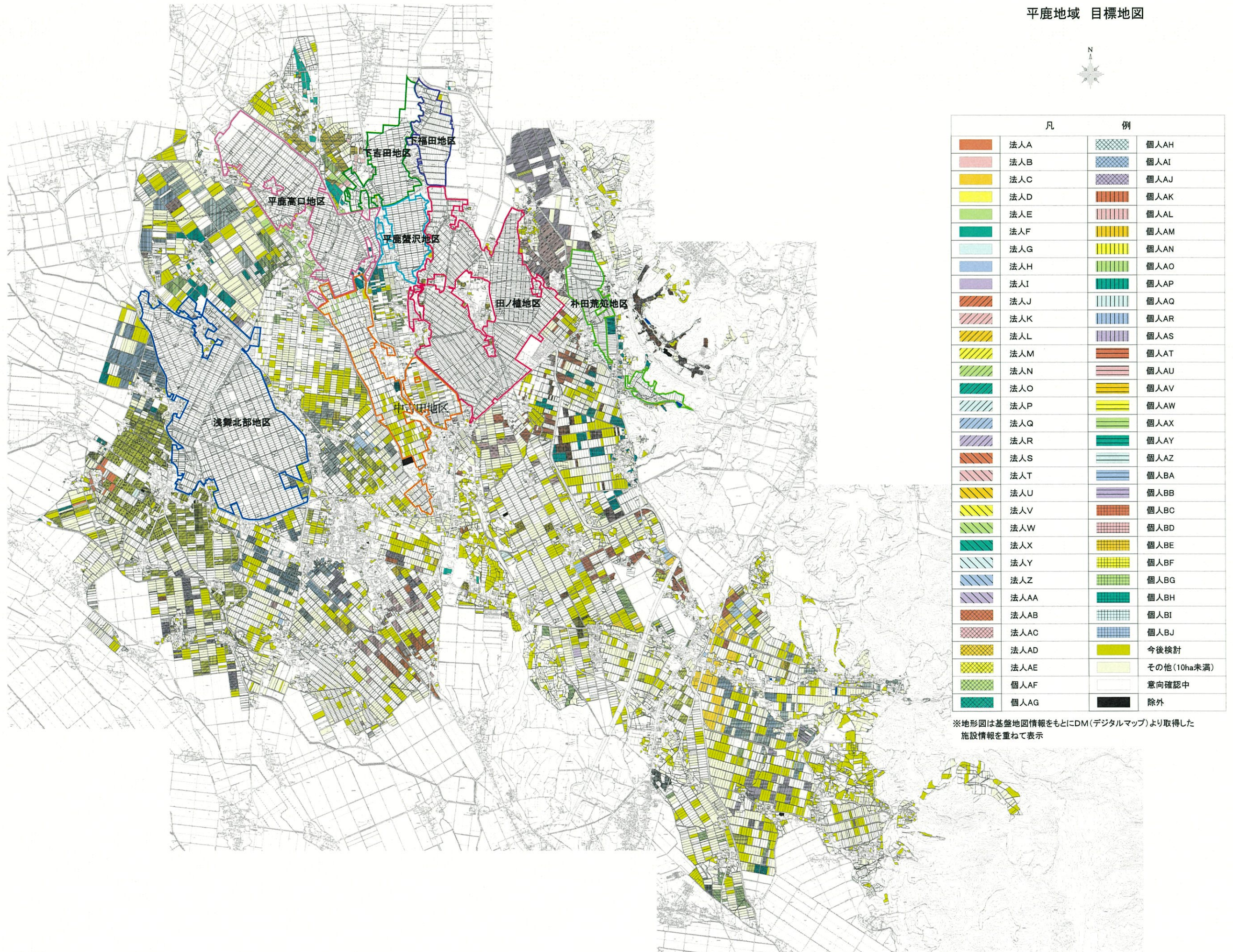
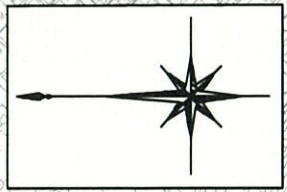


平鹿地域 目標地図

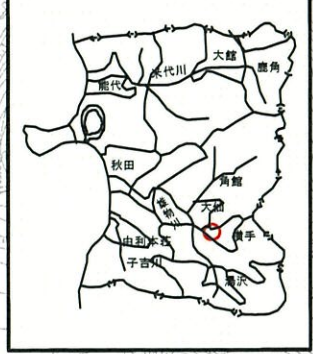


凡		例	
法人A	法人A	個人AH	個人AH
法人B	法人B	個人AI	個人AI
法人C	法人C	個人AJ	個人AJ
法人D	法人D	個人AK	個人AK
法人E	法人E	個人AL	個人AL
法人F	法人F	個人AM	個人AM
法人G	法人G	個人AN	個人AN
法人H	法人H	個人AO	個人AO
法人I	法人I	個人AP	個人AP
法人J	法人J	個人AQ	個人AQ
法人K	法人K	個人AR	個人AR
法人L	法人L	個人AS	個人AS
法人M	法人M	個人AT	個人AT
法人N	法人N	個人AU	個人AU
法人O	法人O	個人AV	個人AV
法人P	法人P	個人AW	個人AW
法人Q	法人Q	個人AX	個人AX
法人R	法人R	個人AY	個人AY
法人S	法人S	個人AZ	個人AZ
法人T	法人T	個人BA	個人BA
法人U	法人U	個人BB	個人BB
法人V	法人V	個人BC	個人BC
法人W	法人W	個人BD	個人BD
法人X	法人X	個人BE	個人BE
法人Y	法人Y	個人BF	個人BF
法人Z	法人Z	個人BG	個人BG
法人AA	法人AA	個人BH	個人BH
法人AB	法人AB	個人BI	個人BI
法人AC	法人AC	個人BJ	個人BJ
法人AD	法人AD	今後検討	今後検討
法人AE	法人AE	その他(10ha未満)	その他(10ha未満)
個人AF	個人AF	意向確認中	意向確認中
個人AG	個人AG	除外	除外

※地形図は基盤地図情報をもとにDM(デジタルマップ)より取得した施設情報を重ねて表示

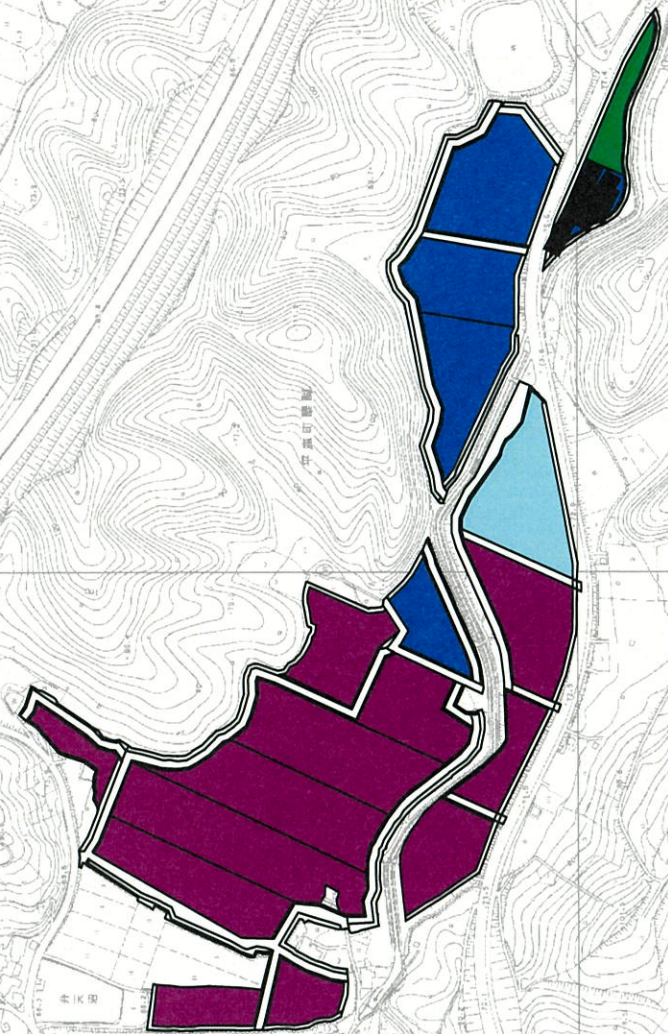
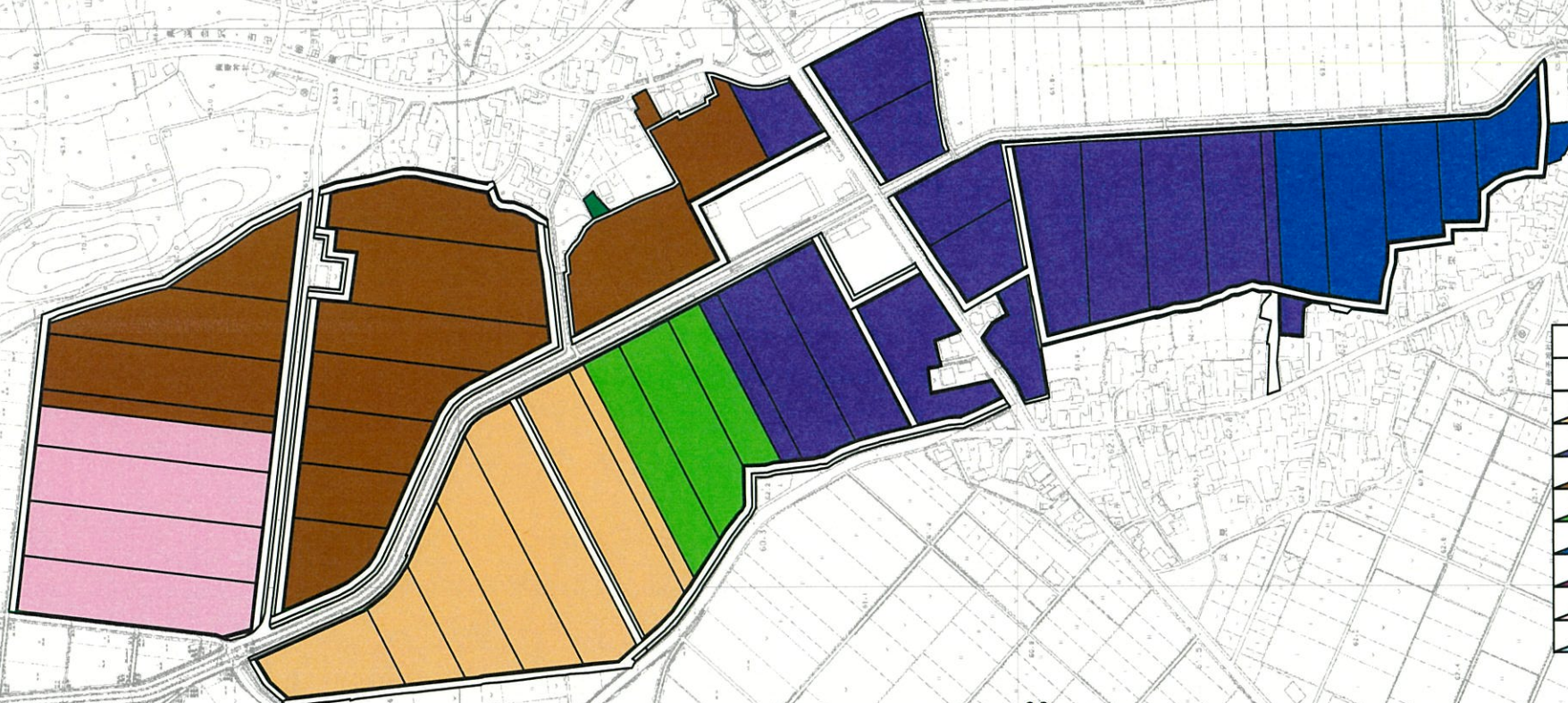


県内位置図



# 経営形態計画図

秋田県 朴田荒処地区  
ほのきだあらどころ



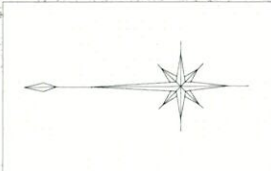
凡 例			
区 分	経営・組織形態等	耕作面積 (ha)	ほ場形態
	P1 農地所有適格法人	5.5ha	大区画 (50a以上) 標準区画・小区画
	P2 農地所有適格法人	8.7ha	
	P3 農地所有適格法人	9.3ha	
	P4 農地所有適格法人	2.1ha	
	P5 農地所有適格法人	4.8ha	
	P6 農地所有適格法人	5.9ha	
	A1 大規模経営農家	3.9ha	
	A2 大規模経営農家	0.6ha	

# 経営形態計画図

変更後

秋田県田ノ植地区

県内位置図

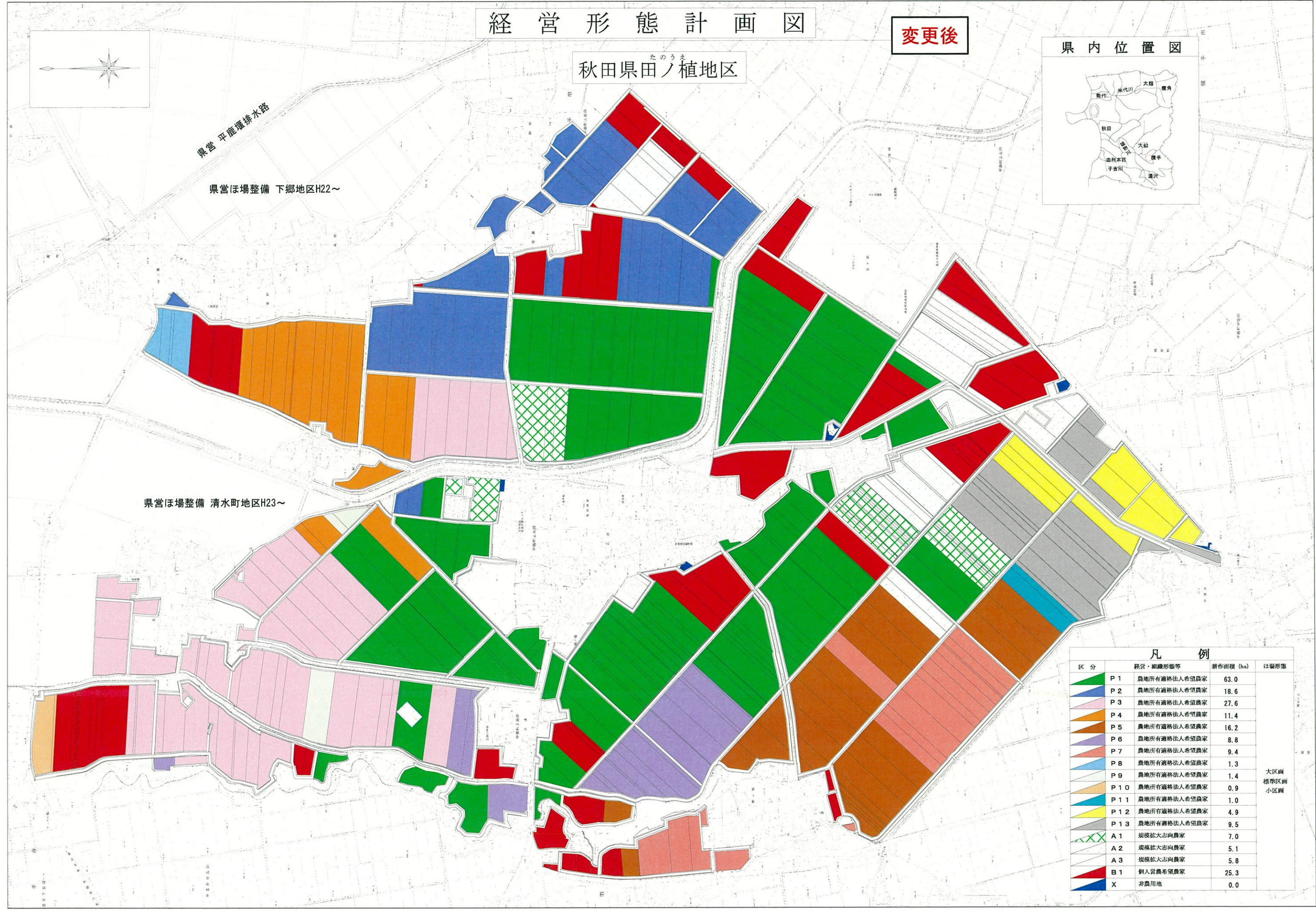


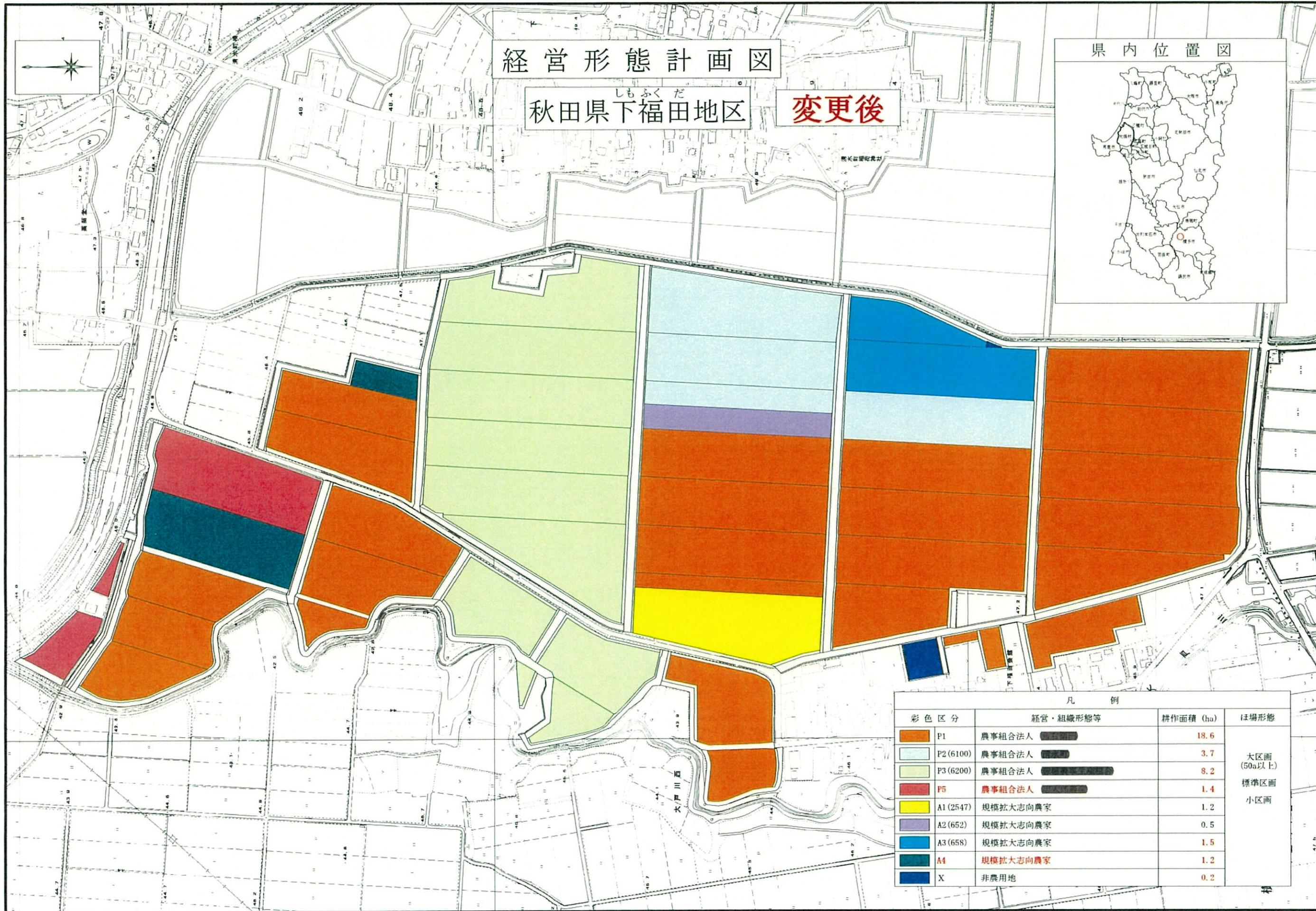
県営平鹿環排水路

県営ほ場整備 下郷地区H22～

県営ほ場整備 清水町地区H23～

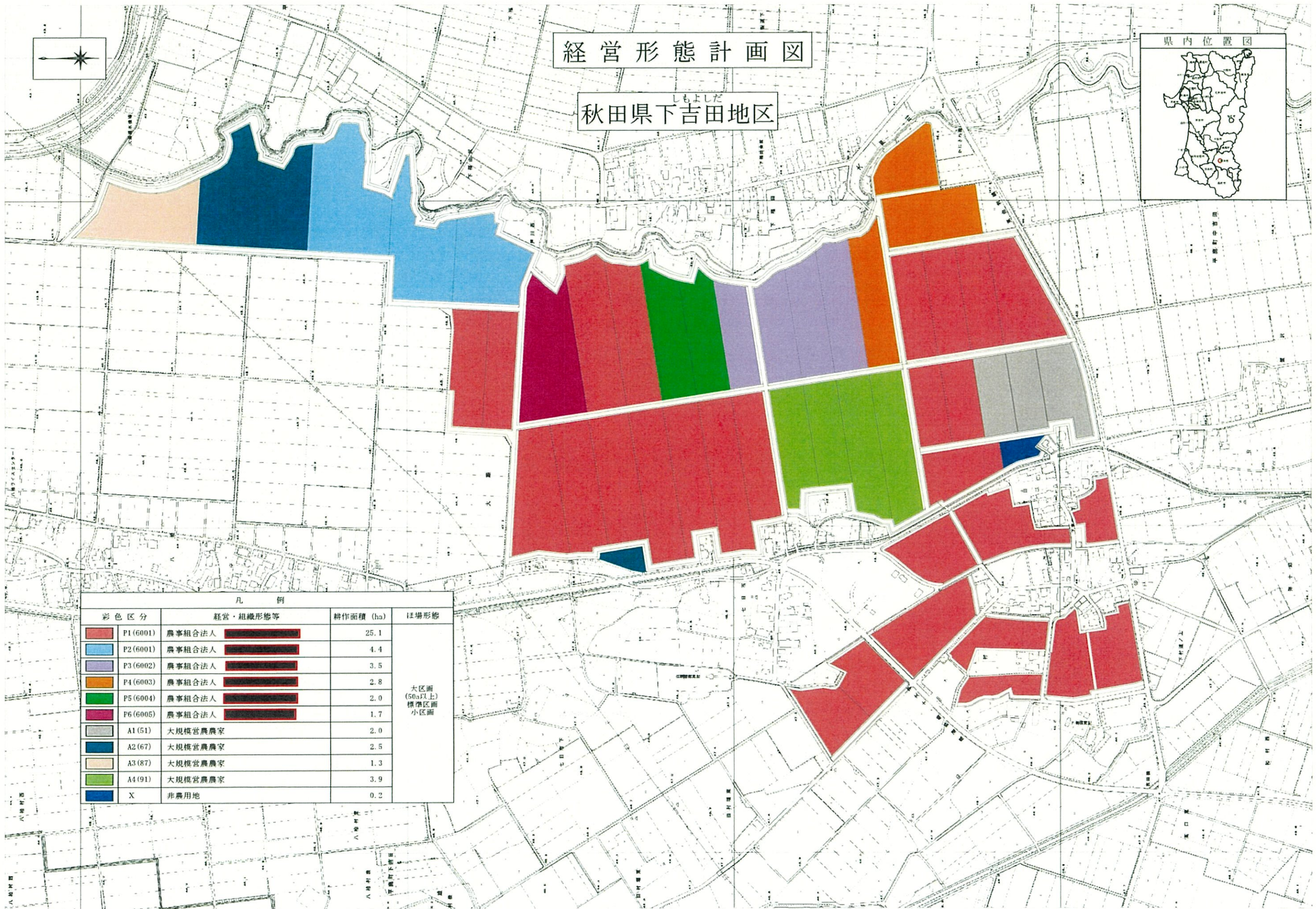
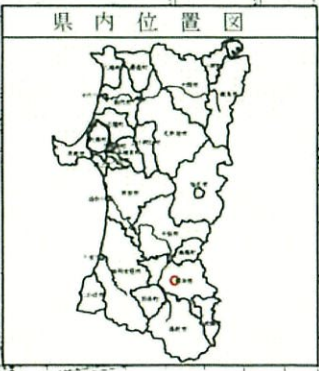
凡 例			
区分	経営・組織形態等	耕作面積 (ha)	区画形態
P 1	農地所有適格法人希望農家	63.0	大区画 標準区画 小区画
P 2	農地所有適格法人希望農家	18.6	
P 3	農地所有適格法人希望農家	27.6	
P 4	農地所有適格法人希望農家	11.4	
P 5	農地所有適格法人希望農家	16.2	
P 6	農地所有適格法人希望農家	8.8	
P 7	農地所有適格法人希望農家	9.4	
P 8	農地所有適格法人希望農家	1.3	
P 9	農地所有適格法人希望農家	1.4	
P 10	農地所有適格法人希望農家	0.9	
P 11	農地所有適格法人希望農家	1.0	
P 12	農地所有適格法人希望農家	4.9	
P 13	農地所有適格法人希望農家	9.5	
A 1	規模拡大志向農家	7.0	
A 2	規模拡大志向農家	5.1	
A 3	規模拡大志向農家	5.8	
B 1	個人営農希望農家	25.3	
X	非農用地	0.0	





# 経営形態計画図

しもよしだ  
秋田県下吉田地区

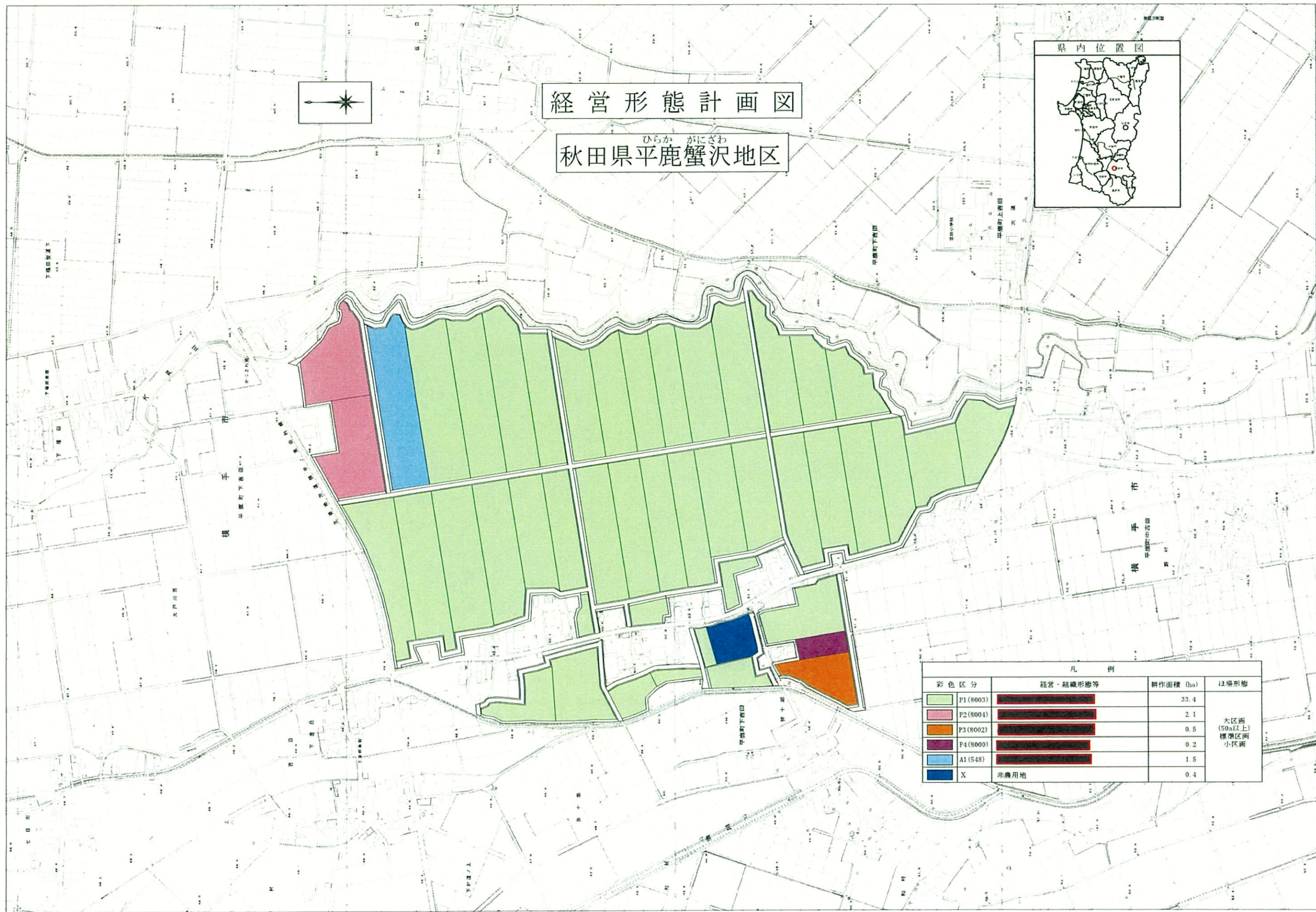
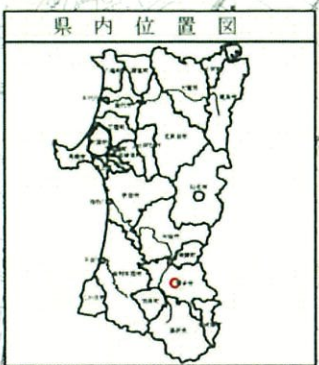


凡 例

彩色区分	経営・組織形態等	耕作面積 (ha)	ほ場形態
■	P1(6001) 農事組合法人	25.1	大区画 (50a以上) 標準区画 小区画
■	P2(6001) 農事組合法人	4.4	
■	P3(6002) 農事組合法人	3.5	
■	P4(6003) 農事組合法人	2.8	
■	P5(6004) 農事組合法人	2.0	
■	P6(6005) 農事組合法人	1.7	
■	A1(51) 大規模営農農家	2.0	
■	A2(67) 大規模営農農家	2.5	
■	A3(87) 大規模営農農家	1.3	
■	A4(91) 大規模営農農家	3.9	
■	X 非農用地	0.2	

# 経営形態計画図

ひらか がにざわ  
秋田県平鹿蟹沢地区



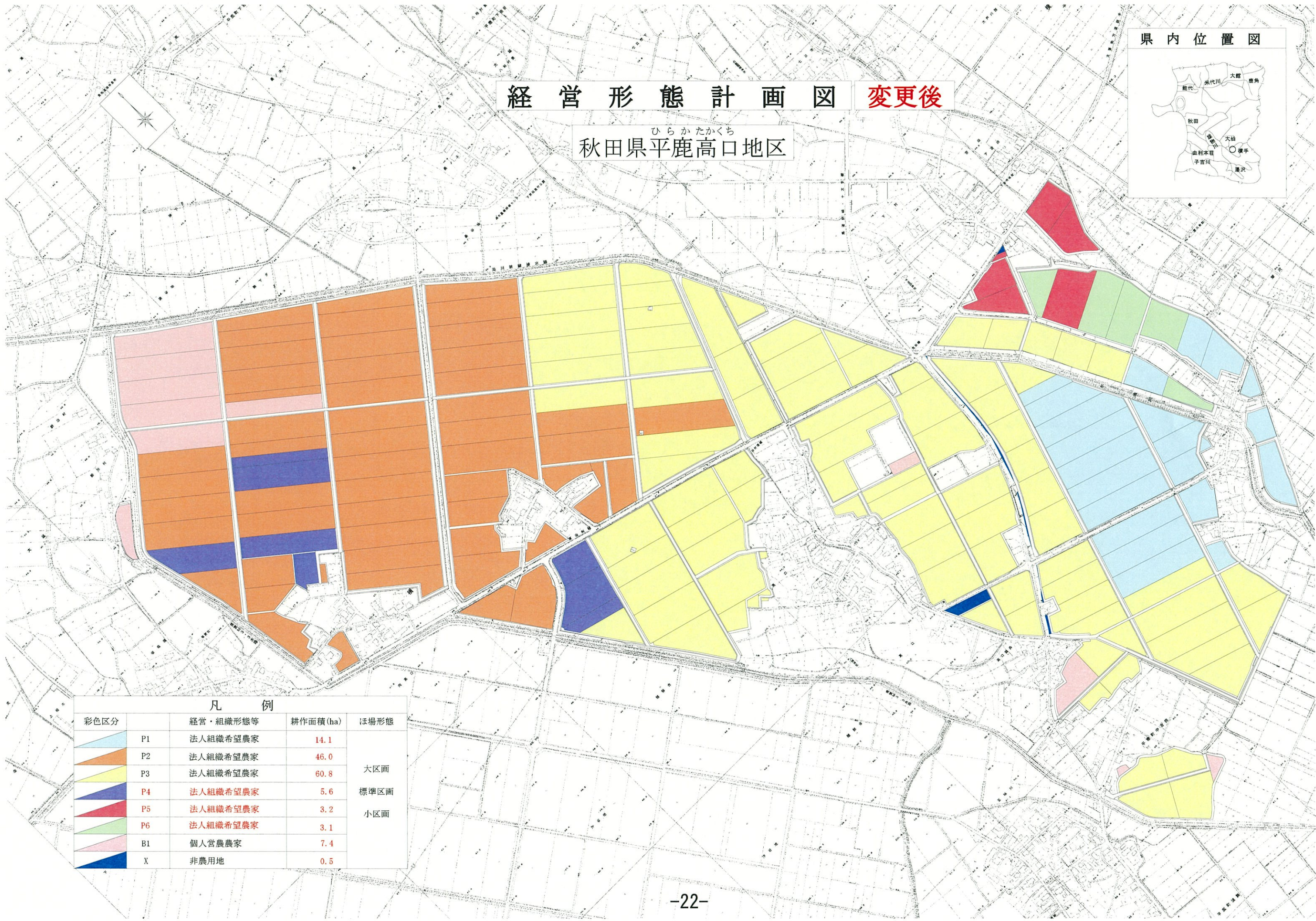
凡 例			
彩色区分	経営・組織形態等	耕作面積 (ha)	ほ場形態
P1(8003)	■	33.4	大区画 (50a以上) 標準区画 小区画
P2(8004)	■	2.1	
P3(8002)	■	0.5	
P4(8000)	■	0.2	
A1(548)	■	1.5	
X	■ 非農用地	0.4	

県内位置図

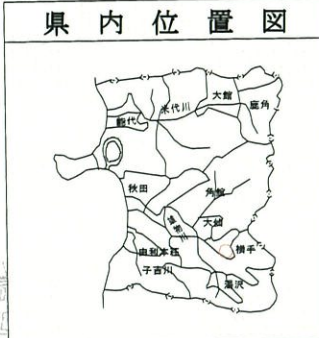


経営形態計画図 変更後

ひらかたかくち  
秋田県平鹿高口地区



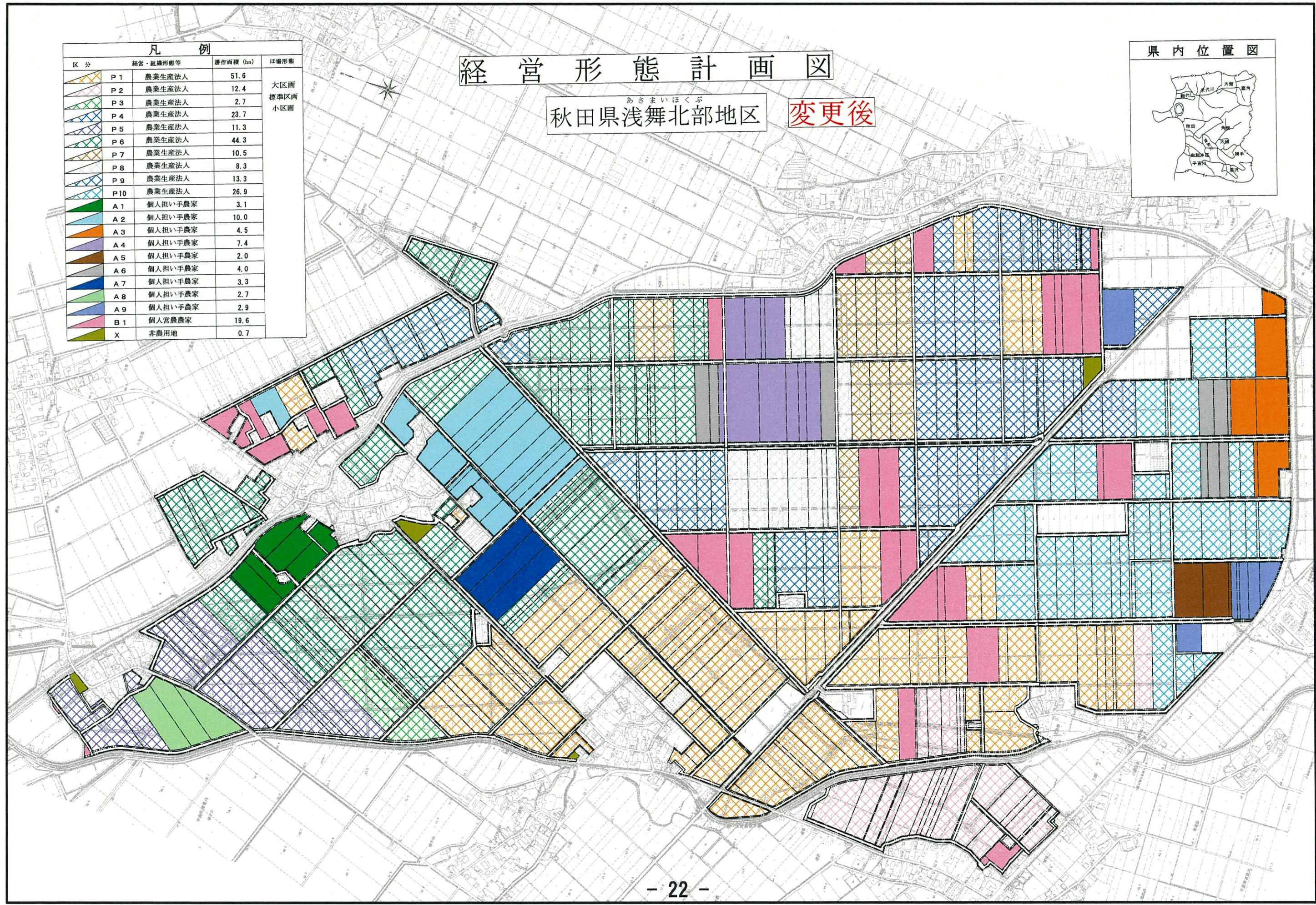
凡 例			
彩色区分	経営・組織形態等	耕作面積 (ha)	ほ場形態
	P1 法人組織希望農家	14.1	大区画
	P2 法人組織希望農家	46.0	
	P3 法人組織希望農家	60.8	
	P4 法人組織希望農家	5.6	標準区画
	P5 法人組織希望農家	3.2	小区画
	P6 法人組織希望農家	3.1	
	B1 個人営農農家	7.4	
	X 非農用地	0.5	



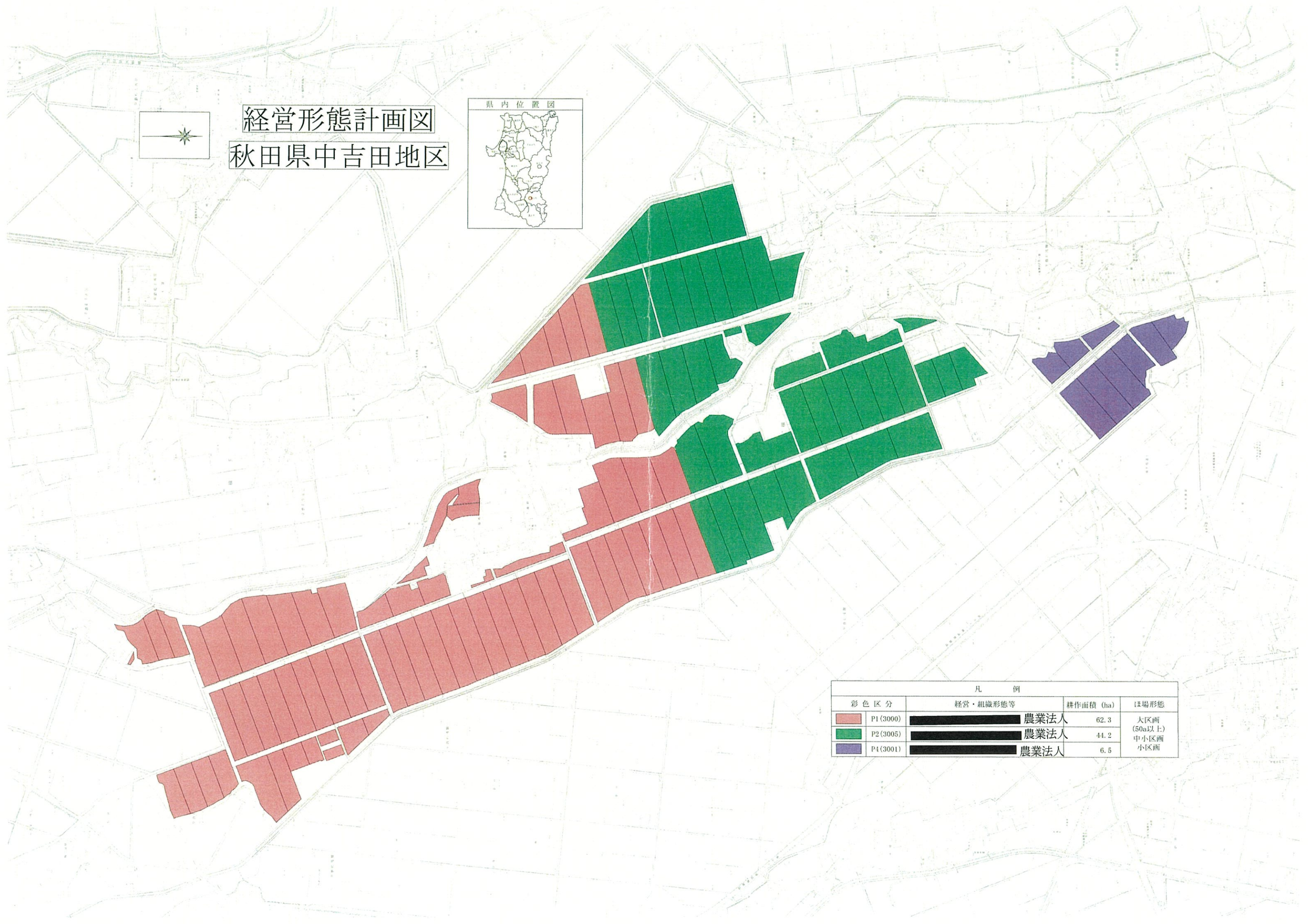
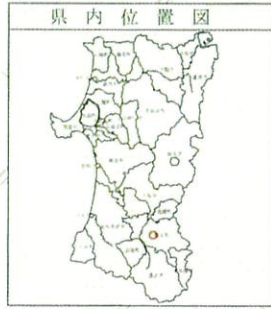
# 経営形態計画図

あさまいほくぶ  
秋田県浅舞北部地区 変更後

凡 例			
区分	経営・組織形態等	耕作面積 (ha)	区域形態
P 1	農業生産法人	51.6	大区画 標準区画 小区画
P 2	農業生産法人	12.4	
P 3	農業生産法人	2.7	
P 4	農業生産法人	23.7	
P 5	農業生産法人	11.3	
P 6	農業生産法人	44.3	
P 7	農業生産法人	10.5	
P 8	農業生産法人	8.3	
P 9	農業生産法人	13.3	
P 10	農業生産法人	26.9	
A 1	個人担い手農家	3.1	大区画 標準区画 小区画
A 2	個人担い手農家	10.0	
A 3	個人担い手農家	4.5	
A 4	個人担い手農家	7.4	
A 5	個人担い手農家	2.0	
A 6	個人担い手農家	4.0	
A 7	個人担い手農家	3.3	
A 8	個人担い手農家	2.7	
A 9	個人担い手農家	2.9	
B 1	個人営農農家	19.6	大区画 標準区画 小区画
X	非農用地	0.7	



経営形態計画図  
秋田県中吉田地区



凡 例				
彩色区分	経営・組織形態等	耕作面積 (ha)	ほ場形態	
<span style="color: red;">■</span>	P1(3000) 農業法人	62.3	大区画 (50a以上)	
<span style="color: green;">■</span>	P2(3005) 農業法人	44.2	中小区画	
<span style="color: purple;">■</span>	P4(3001) 農業法人	6.5	小区画	