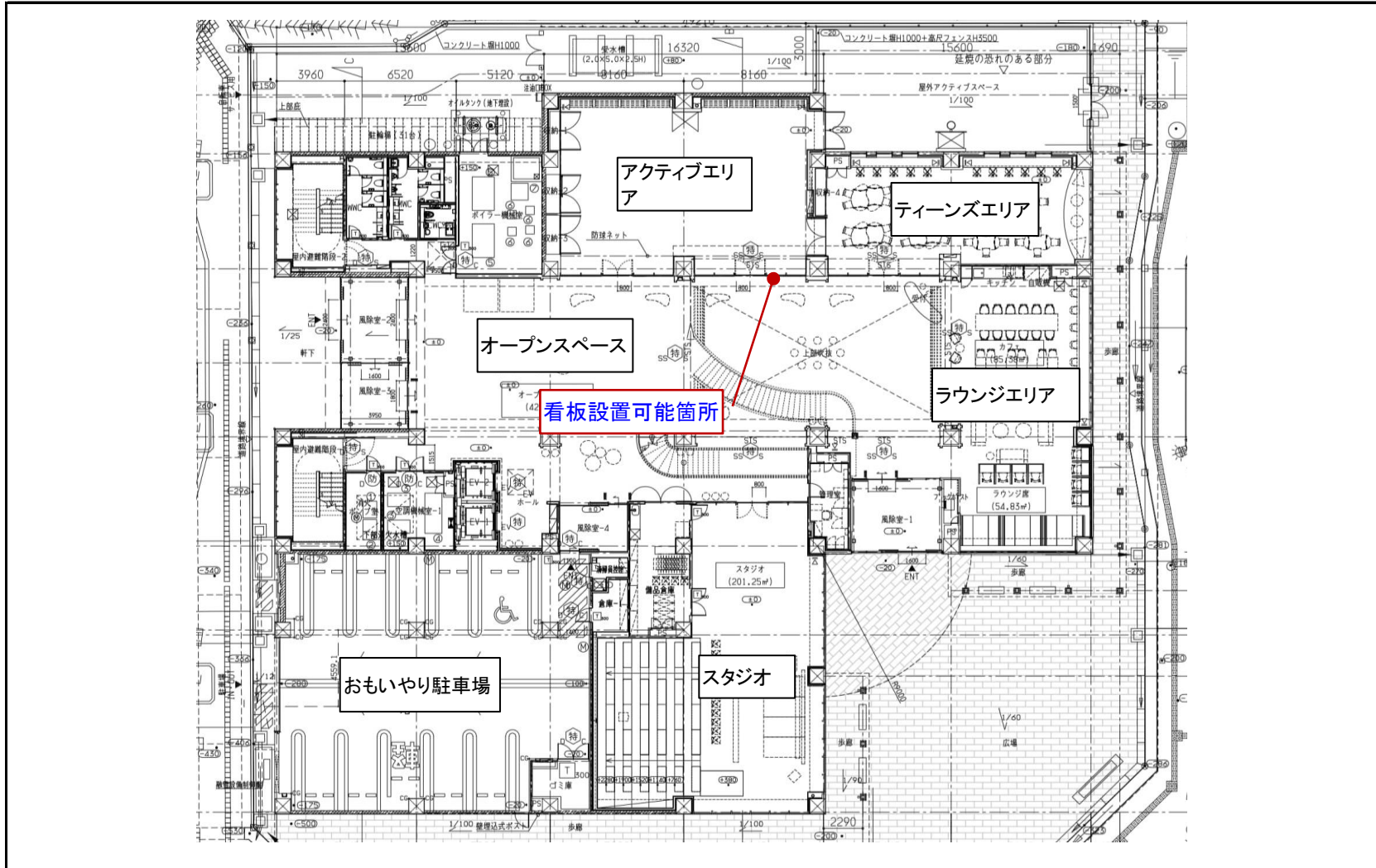


# 看板設置可能箇所位置図

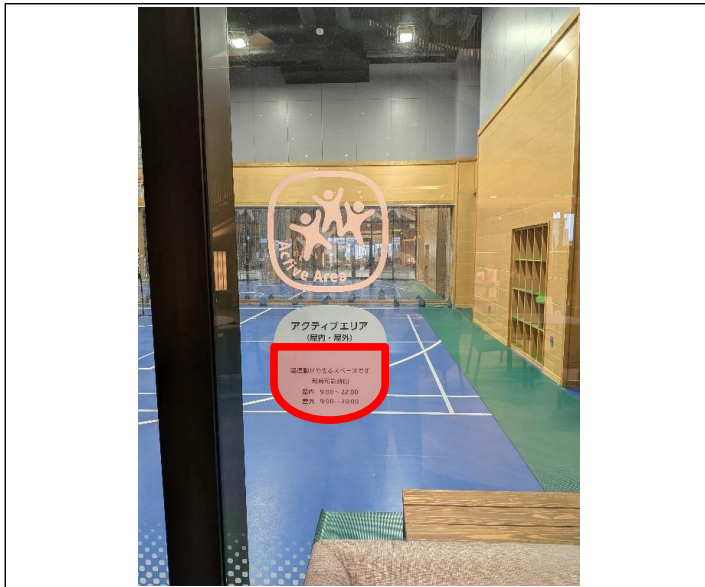
【施設名】

生涯学習館Ao-na アクティブエリア



# 写真帳（看板設置可能箇所）

【施設名】 生涯学習館Ao-na アクティブエリア



番号： 1  
 撮影日：  
 項目：

赤枠の部分に看板設置可能



番号： 1(拡大)  
 撮影日：  
 項目：



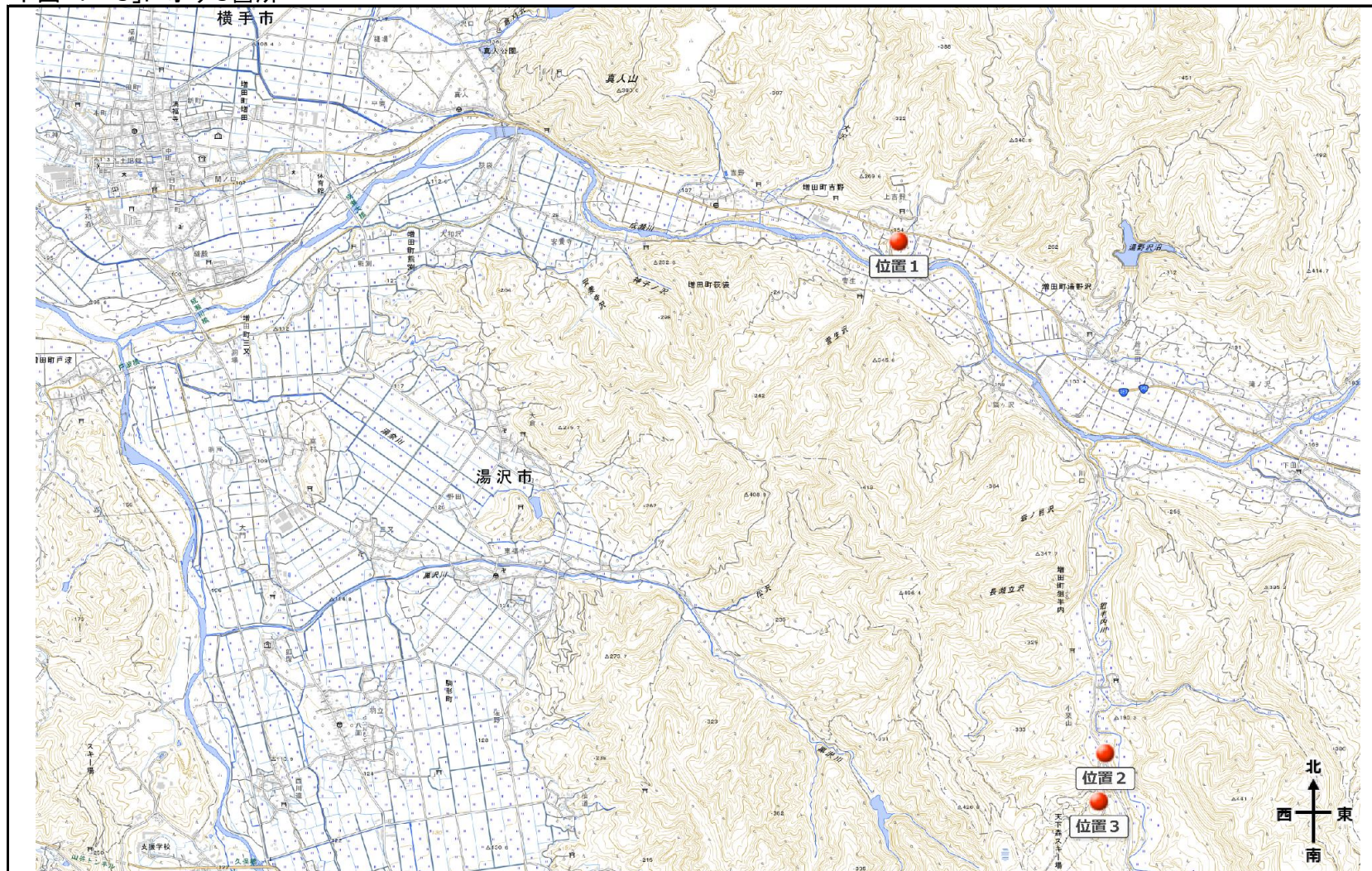
番号： 1(サイン寸法)  
 撮影日：  
 項目：

# 看板設置可能箇所位置図

【施設名】

天下森スキー場

下図「1～3」に示す3箇所



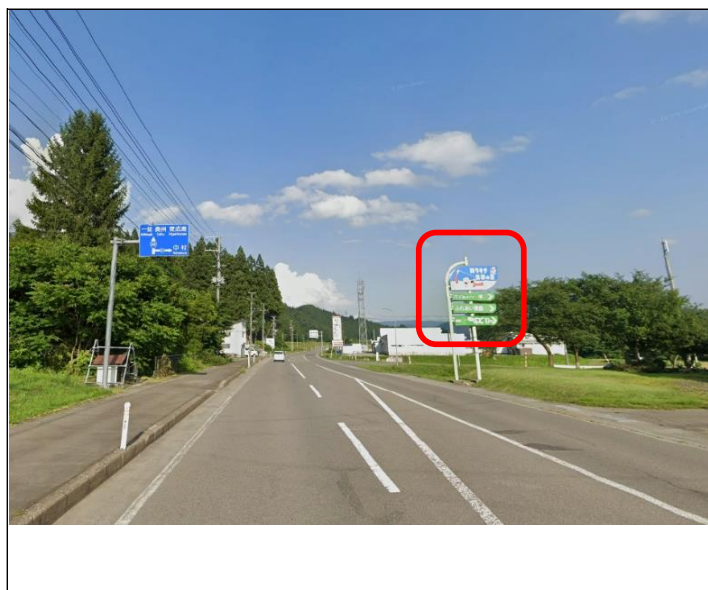
# 写真帳（看板設置可能箇所）

【施設名】

天下森スキー場



番号： 位置1  
撮影日：  
項目： 近景



番号： 位置1  
撮影日：  
項目： 全景



番号：  
撮影日：  
項目：

# 写真帳（看板設置可能箇所）

【施設名】

天下森スキー場



番号： 位置2  
撮影日：  
項目：



番号： 位置2  
撮影日：  
項目：



番号：  
撮影日：  
項目：

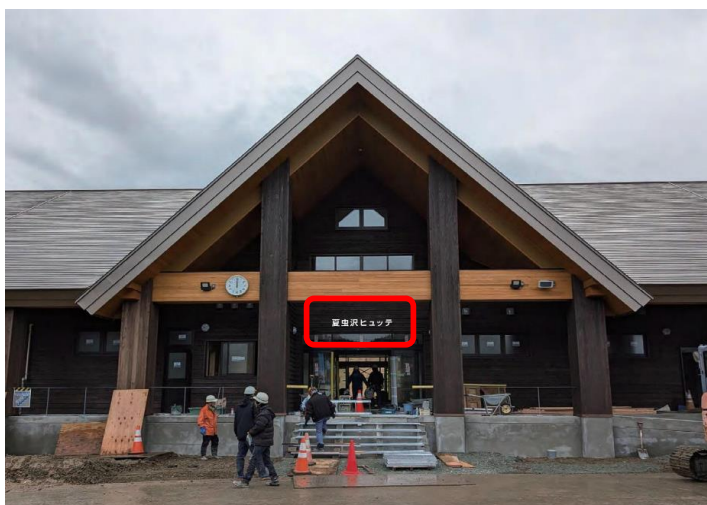
# 写真帳（看板設置可能箇所）

【施設名】

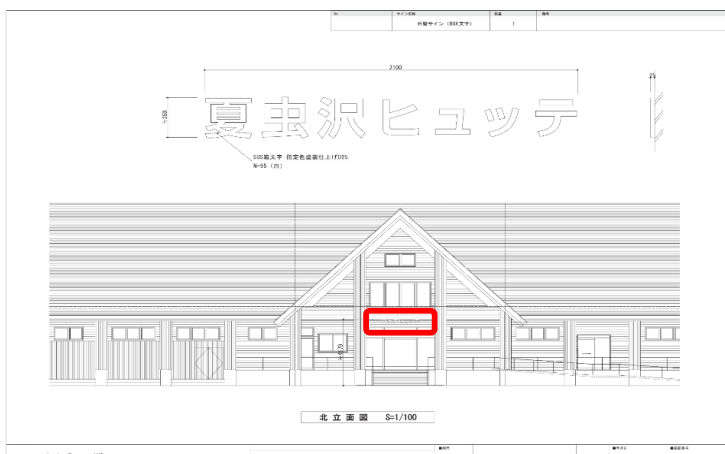
天下森スキー場



番 号 : 位置3  
撮影日 :  
項 目 : (夏虫沢ヒュッテ) 全景



番 号 : 位置3  
撮影日 :  
項 目 : (夏虫沢ヒュッテ) 近景

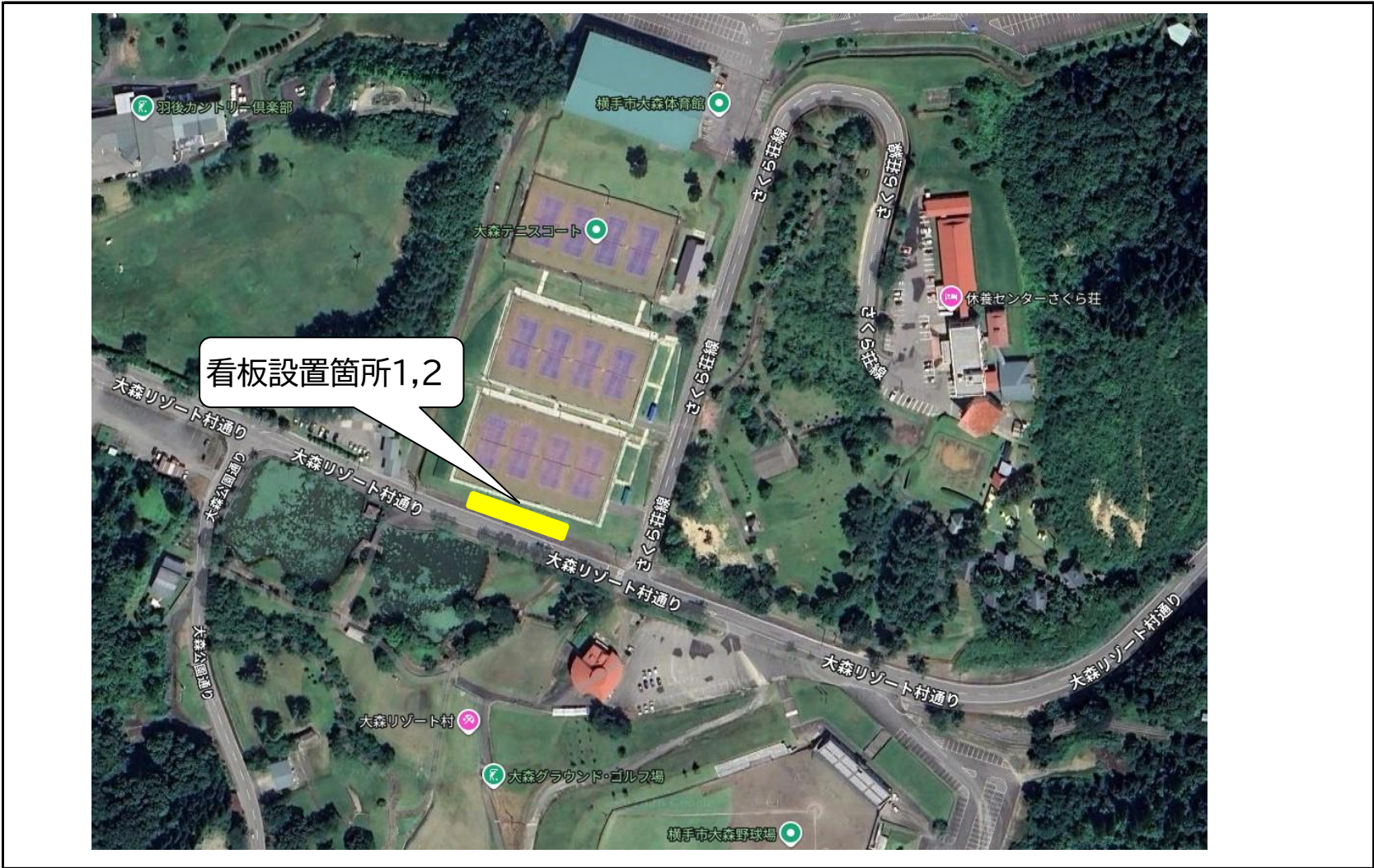


番 号 : 位置3  
撮影日 :  
項 目 : (夏虫沢ヒュッテ)

# 看板設置可能箇所位置図

【施設名】

大森公園テニスコート



# 写真帳（看板設置可能箇所）

【施設名】

大森公園テニスコート



番号： 1, 2

撮影日：

項目：

現況



番号： 1

撮影日：

項目：

1\_設置イメージ図



番号： 2

撮影日：

項目：

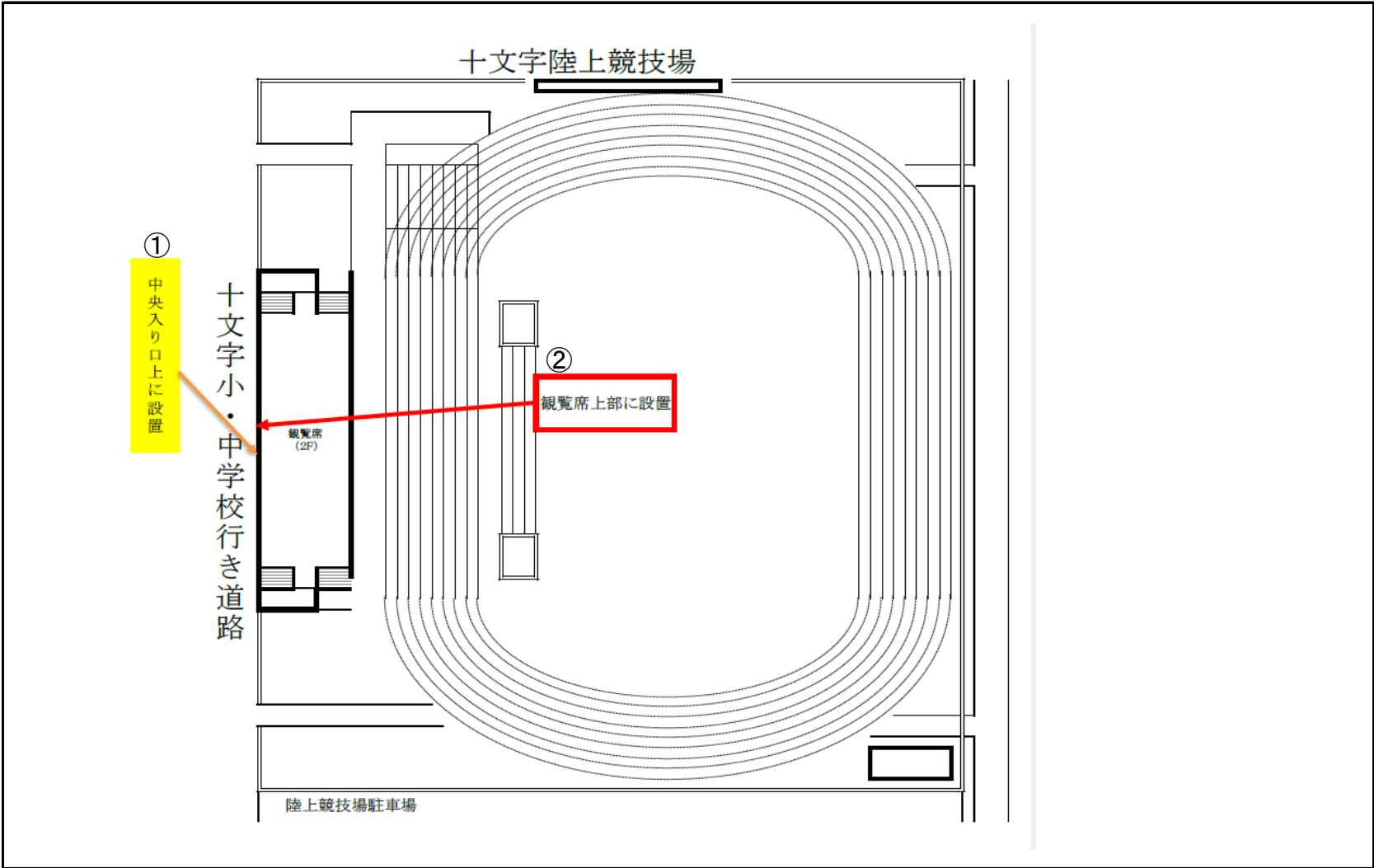
2\_設置イメージ図

(両面仕様にする事でテニスコート内側からも見えるようになります。)  
(テニスコートから見える面についてはプレーに支障をきたさない配色をお願いします。)

# 看板設置可能箇所位置図

【施設名】

十文字陸上競技場



# 写真帳（看板設置可能箇所）

【施設名】

十文字陸上競技場



番号： ①, ②  
撮影日：  
項目：

①: 黄枠箇所、外壁既設の施設名表示の変更による

②: 下記参照



番号： ②  
撮影日：  
項目：

②: 赤枠イメージ

観覧席上部に両面の看板を設置すると、フィールド側、高速道路IC側からも見えるほか、上図の写真に示すように施設入口側、市道側からも見える



番号：  
撮影日：  
項目：