

相 談 機 関

在宅医療・福祉・介護に関する相談窓口

● 行政

| | | | |
|----------|------------|--------------|------------------------|
| 健康福祉部 | 健康推進課 | 0182-33-9600 | 〒013-0044 横山町1-1 |
| まちづくり推進部 | 増田市民サービス課 | 0182-45-5514 | 〒019-0792 増田町増田字土肥館173 |
| まちづくり推進部 | 平鹿市民サービス課 | 0182-24-1114 | 〒013-0106 平鹿町浅舞字覚町後138 |
| まちづくり推進部 | 雄物川市民サービス課 | 0182-22-2157 | 〒013-0205 雄物川町今宿字鳴田1 |
| まちづくり推進部 | 大森市民サービス課 | 0182-26-2115 | 〒013-0525 大森町字大中島268 |
| まちづくり推進部 | 十文字市民サービス課 | 0182-42-5114 | 〒019-0529 十文字町字海道下12-5 |
| まちづくり推進部 | 山内市民サービス課 | 0182-53-2933 | 〒019-1108 山内土淵字二瀬8-4 |
| まちづくり推進部 | 大雄市民サービス課 | 0182-52-3905 | 〒013-0461 大雄字三村東18 |

● 在宅介護支援センター

| | | |
|-------------------|--------------|------------------------|
| やすらぎの苑在宅介護支援センター | 0182-33-4401 | 〒013-0001 杉沢字中杉沢400 |
| 在宅介護支援センター ビハーラ横手 | 0182-35-5434 | 〒013-0821 上境字谷地中139 |
| 老人介護支援センター すこやか横手 | 0182-33-7777 | 〒013-0044 横山町1-1 |
| 横手市増田在宅介護支援センター | 0182-45-4411 | 〒019-0701 増田町増田字七日町177 |
| 老人介護支援センターすこやか大雄 | 0182-56-5055 | 〒013-0377 大雄字八柏谷地103-1 |

横手市地域包括支援センター

◆横手市東部地域包括支援センター（横手保健センター内）

〒013-0044 横手市横山町1番1号

☎ 0182-35-2160 FAX 0182-33-2722

◆横手市西部地域包括支援センター

（大森町高齢者等保健福祉センター内）

〒013-0525 横手市大森町字菅生田245番地206

☎ 0182-35-2135 FAX 0182-56-4026

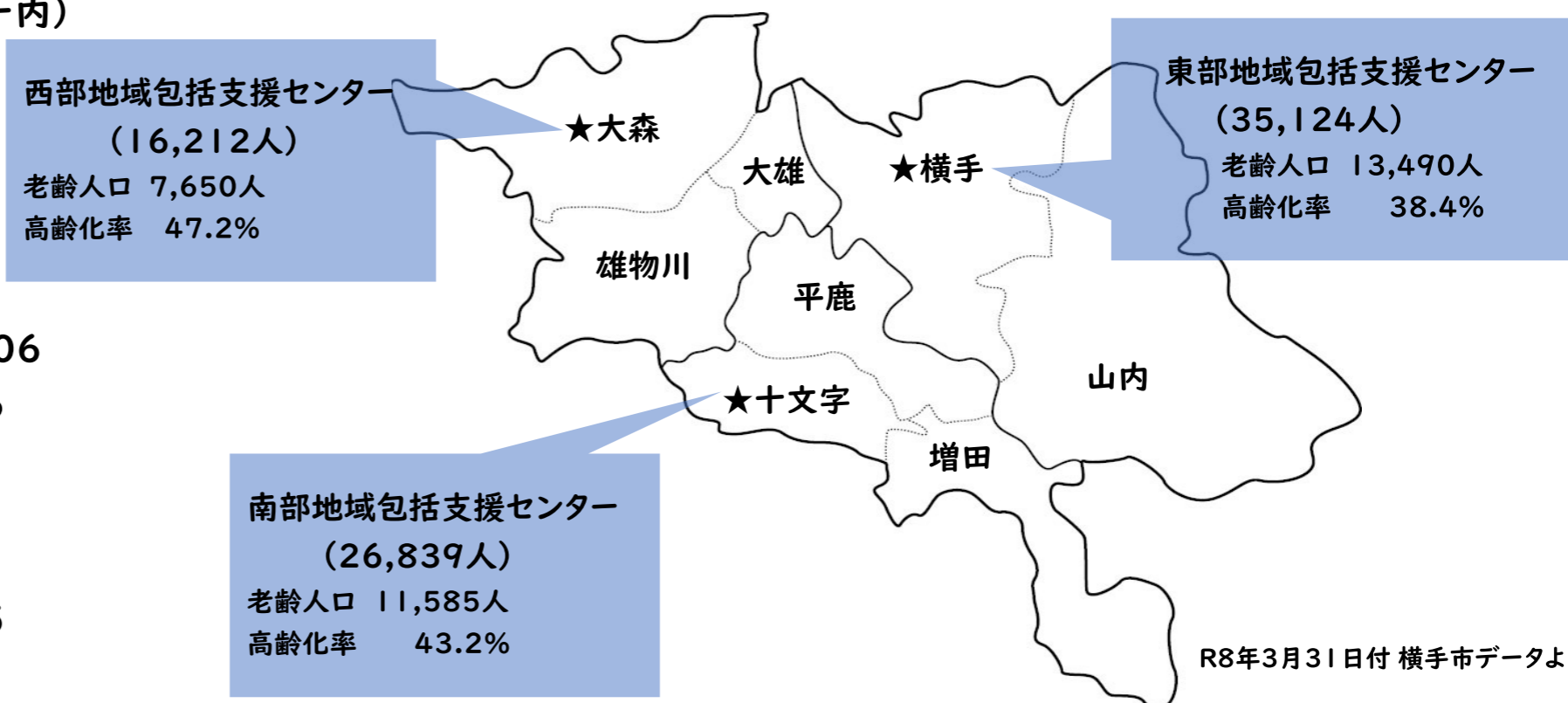
◆横手市南部地域包括支援センター（十文字庁舎）

〒019-0529 横手市十文字町字海道下12番地5

☎ 0182-35-2177 FAX 0182-42-5155

横手市の日常生活圏域別人口について

横手市 人口 78,175人 65歳以上人口 32,726人 高齢化率 41.86%



地域包括支援センターの役割

地域包括支援センターは、介護保険法で定められた地域住民の保健・福祉・医療の向上、虐待防止、介護予防マネジメントなどを総合的に行う機関です。

センターには、保健師、主任ケアマネジャー、社会福祉士等が配置され、それぞれの専門性を活かして相互連携を図りながら業務にあたっています。

具体的には、市町村事業である地域支援事業を実践する機関です。

要支援認定（要支援1・2）、総合事業対象者の介護予防ケアマネジメントを行う介護予防支援事業所としても機能しています。

地域支援事業の内容

地域支援事業は、被保険者が要介護状態または要支援状態となることを予防するとともに、要介護状態となった場合においても可能な限り地域において自立した日常生活を営むことが出来るように支援することを目的としています。

【参考資料】

- 医療機関(医科・歯科)、保険調剤薬局の名称・所在地及び電話番号・FAX番号は、「医療情報ネット(ナビイ)」「秋田県薬剤師会ホームページ」「東北厚生局ホームページ全医療機関一覧」より引用しています。

【編集後記】

在宅医療・福祉・介護連携ガイドを在宅医療、介護を必要とする横手市民のため有効に活用していただければ幸いです。本連携ガイドを作成するにあたりましては、市内の医療、福祉、介護にかかわる関係機関の皆様には、多岐にわたるご協力をいただきましたことに感謝申し上げます。

横手市「在宅医療・福祉・介護連携ガイド」

2024年6月 発行 2026年4月 更新

発行/編集 横手市健康福祉部まるごと福祉課 包括ケア推進係

〒013-8601

秋田県横手市中央町8番2号

TEL 0182-33-9620 FAX 0182-32-9709
