



2025年

# 火災・救急・救助統計

横手市消防本部

## 2025 年中（1 月から 12 月）の火災概要

### 1. 火災件数

2025 年中における火災件数は 30 件、前年の 48 件に比べて 18 件減少しています。年間 30 件の内 1 月から 6 月の上半期が 13 件、7 月から 12 月の下半期で 17 件の火災が発生しています。

火災種別は建物火災が 19 件、林野火災 1 件、車両火災 3 件、その他の火災が 7 件となっており、前年と比較すると、建物火災 4 件、林野火災 2 件、車両火災 2 件、その他の火災 10 件と減少しております。

月別火災件数は多い月順に 8 月 10 件、7 月 4 件、2 月、6 月各 3 件、3 月、4 月、5 月、12 月各 2 件、1 月、11 月各 1 件の発生となっております。また、9 月、10 月は火災の発生がありません。

曜日別火災発生件数は多い曜日順に、水曜日 11 件、金曜日 5 件、火曜日 4 件、木曜日、土曜日各 3 件、日曜日 2 件、月曜日 1 件、不明 1 件となっております。

時間帯別火災件数は、0 時から 2 時、10 時から 12 時、16 時から 18 時の時間帯の発生件数がそれぞれ 5 件と多く、6 時から 18 時までの日中の時間帯の火災は 19 件となっており、火災件数の約 63% を占め、18 時から 6 時までの夜間の時間帯の火災は 10 件で火災件数の約 33% となっております。前年と同様に日中の時間帯に火災が発生する割合が高くなっています。

### 2. 建物火災の状況

焼損棟数は 42 棟（全焼 18 棟、半焼 7 棟、部分焼 9 棟、ぼや 8 棟）で、建物火災 1 件当たりの焼損棟数は、約 2 棟となっております。

建物の焼損面積合計は、2,679 m<sup>2</sup> で前年の 2,350 m<sup>2</sup> と比較すると 329 m<sup>2</sup> 増加し、建物火災 1 件当たりの焼損面積は約 141 m<sup>2</sup> で、前年の約 102 m<sup>2</sup> と比較すると 39 m<sup>2</sup> 増加しております。

### 3. 火災全体の損害額

損害額の合計は、158,206 千円で、前年 137,088 千円より、21,118 千円増額しており、火災 1 件当たりに換算すると、約 5,274 千円で、前年の約 2,856 千円と比較すると約 2,418 千円増額となっております。

### 4. 死傷者数

火災による死傷者は 12 名で、内訳は傷者 8 名、死者 4 名です。火災 1 件に対する死傷者の発生する割合が 40% で、前年の約 33% と比較すると 7 ポイント増加しております。

### 5. 原因別火災件数

火災を原因別に見ると、その他 7 件（内落雷 5 件）が最も多く、次いでストーブ、配線器具、ごみ焼き等が各 4 件となっております。

# 火 災 発 生 状 況

2025 年 1月～12月

横手市消防本部

地域別	件数	火災種別				出動				焼損棟数								罹災世帯			死傷			焼損面積			損害見積額 (単位千円)								
		建物	林野	車両	その他	ポンプ		人員		住家				非住家				全	半	小	罹災人員	死者	傷者	建物		林野	建物		林野	車両	その他	合計			
						自	小	職	団	全	半	部	ば	全	半	部	ば							全	半		小	床					表	建	内
						動	型	員	員	焼	焼	焼	や	焼	焼	焼	や							損	損		損	積(m <sup>2</sup> )					積(m <sup>2</sup> )	物	容
横手	10	5	3	2	31	15	191	105	4	2	2		1	3		1	6	2	3	18	3	4	738	51		62,558	4,113		200	146	67,017				
増田	2	2			10	17	63	124			1		3		1				1	4		1	295	78		4,207	3,815		355	236	8,613				
平鹿	10	7	1	2	22	37	116	188	1		2	3	2	1	2	2	1		5	16		2	356	71	10	10,305	2,455		125	25	12,910				
雄物川	2	1		1	9	11	62	126	1				1	1	1		1			2		1	360	2		20,880	2,539		300	101	23,820				
大森	1	1			6	11	36	77	1							1	1			4	1		152			20,653	2,746		60	4	23,463				
十文字	3	3			8	8	56	107					4		1								778			13,288	8,918			177	22,383				
山内	1			1	2	3	9	18																											
大雄	1			1	1		4																												
合計	30	19	1	3	7	89	102	537	745	7	2	5	3	11	5	4	5	9	2	9	44	4	8	2,679	202	10	131,891	24,586		1,040	689	158,206			

2024 年同期

横手	14	9	1	1	3	31	16	204	106	2		3	4	1		1	1	2	7	18		5	250	67	187	5,940	499	60	86	68	6,653
増田	2	1			1	8	11	42	77	1		1						1	1	14		1	349	52		9,443	2,542		235	2,358	14,578
平鹿	12	3	2	7	26	68	123	436				1	1		1				1	1	3	11				1,358	148		1,015	14	2,535
雄物川	7	2		5	14	16	64	236				1				1			1	4	1					26	12,846			6,836	19,708
大森	4	1	2	1	14	33	98	163	3			1			1	3	1	10	2	995	19	19	53,915	7,426					832	62,173	
十文字	4	4			6	5	44	131	1		1	3				1	4	14	4	545	109		7,466	1,218						8,684	
山内	5	3	2		16	17	78	64	1		1		1	1		1	1	8		200	6		16,598	1,679			4,474	6	22,757		
大雄																															
合計	48	23	3	5	17	115	166	653	1213	8	5	11	2	1	4	2	8	16	69	16	2,350	253	206	94,746	26,358	60	5,810	10,114	137,088		

# 火 災 原 因 別

2025 年 1月～12月

横浜市消防本部

年 別	原 因	た	こ	か	風	炉	焼	ス	こ	ポ	煙	煙	排	電	電	電	等	内	配	火	マ	ラ	ご	溶	切	灯	衝	取	火	放	放	そ	不	合			
		ば	ん	ま	呂		却	ト	た	イ	煙	煙	気	機	機	機	の	燃	線	あ	ラ	イ	み	接	接	火	突	取	入	火	火	の	調	計			
		こ	ろ	ど	か	ま	ど	ど	ど	ど	ど	ど	ど	ど	ど	ど	ど	ど	ど	ど	ど	ど	ど	ど	ど	ど	ど	ど	ど	ど	ど	ど	ど	ど	ど	ど	ど
2023 年		1	3				1	2						1	3			1					11							1	1			7	32		
2024 年		1	4				1	1			1	1		3	1	2		2					14		1				1	2	1	7	5	48			
2025 年								4						1	1			4					4	1						3		7	5	30			

## 時 間 別 火 災 発 生 状 況

月 別 時 間	1	2	3	4	5	6	7	8	9	10	11	12	合
	月	月	月	月	月	月	月	月	月	月	月	月	計
0時～2時								5					5
2時～4時			1										1
4時～6時			1										1
6時～8時	1												1
8時～10時										1			1
10時～12時						1	1	2				1	5
12時～14時		1						2					3
14時～16時		1					2	1					4
16時～18時		1		1	1	1						1	5
18時～20時				1			1						2
20時～22時						1							1
22時～24時													
不 明					1								1
合 計	1	3	2	2	2	3	4	10			1	2	30

## 曜 日 別 火 災 発 生 状 況

区 分 曜 日	計	火 災 種 別				焼 損 棟 数				死 傷 者	焼 損 面 積			損 害 額 (千円)	
		建 物	林 野	車 両	そ の 他	全 焼	半 焼	部 分 焼	ぼ や		建 物 m <sup>2</sup> (床面積)	建 物 m <sup>2</sup> (表面積)	a		
															者
日曜日	2	1	1			2	1	1		1	360	2	10	23,820	
月曜日	1	1				1					20			84	
火曜日	4	2			2	1	4		3		193	40		8,637	
水曜日	11	9			2	9	4	5	3		1,507	29		99,427	
木曜日	3	1		1	1			1						46	
金曜日	5	2		1	2	2	1	3	1	3	423	99		22,265	
土曜日	3	3				3	1	1	2	1	176	32		3,915	
不 明	1			1										12	
合 計	30	19	1	3	7	18	7	9	8	4	8	2,679	202	10	158,206

## 月 別 火 災 発 生 状 況

2025 年 1 月～12 月

横浜市消防本部

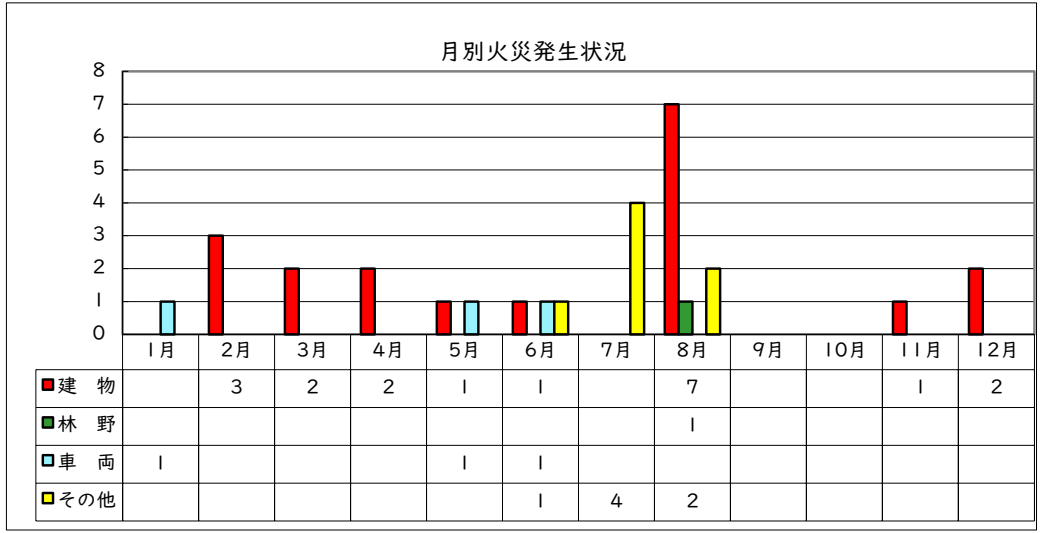
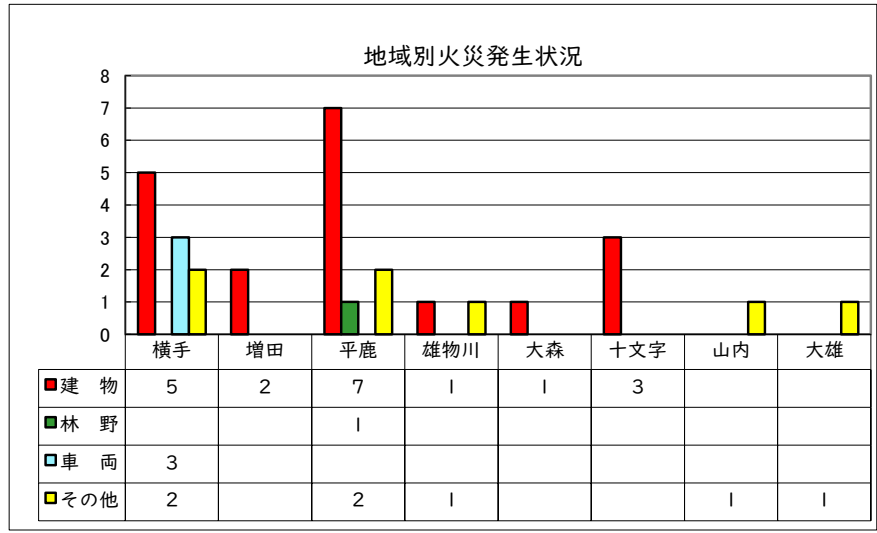
月 別	件 数	火 災 種 別				出 動				焼 損 棟 数								罹 災 世 帯			焼 損 面 積			損 害 見 積 額 (単位千円)										
		建 物	林 野	車 両	そ の 他	ポ ン プ		人 員		住 家				非 住 家				全	半	小	罹 災 人 員	死 傷 者 者	建 物		林 野	建 物		林 野	車 両	そ の 他	合 計			
						自 動 車	小 型	職 員	団 員	全 焼	半 焼	部 焼	ば や	全 焼	半 焼	部 焼	ば や						全 損	半 損		小 損	床 面 積 (㎡)					表 面 積 (㎡)	建 物	内 容
前年同期	48	23	3	5	17	115	166	653	1,213	8		5	11	2	1	4	2	8		16	69		16	2,350	253	206	94,746	26,358	60	5,810	10,114	137,088		
1 月	1			1		2		11																							140	101	241	
2 月	3	3				14	7	94	44	2	1	1		1			1	2	1	1	9	1	1	406	30		46,395	3,553		17	30	49,995		
3 月	2	2				8	13	58	136			1		4		1				1	4			991	78		16,839	12,546		355	192	29,932		
4 月	2	2				12	15	77	106	2	1	1					1	4	1	2	12	2	3	342	21		34,787	3,001		60	4	37,852		
5 月	2	1		1		6	12	26	72			1	1	1	1				2	3				114	32		1,885	1,050		12		2,947		
6 月	3	1		1	1	8	5	41	66	1					3		1			1	1			142			2,029	305		31		2,365		
7 月	4				4	6	5	28	31																						15	15		
8 月	10	7	1		2	26	37	173	268	2		1	2	4	1	3	1	2		3	15		4	635	414	10	29,534	3,106		425	347	33,412		
9 月																																		
10 月																																		
11 月	1	1				4	8	18	22				1											49			422	1,023					1,445	
12 月	2	2				3		11								2												2				2		
合 計	30	19	1	3	7	89	102	537	745	7	2	5	3	11	5	4	5	9	2	9	44	4	8	2,679	575	10	131,891	24,586		1,040	689	158,206		

# 火 災 発 生 状 況

2025 年 1月～12月

横手市消防本部

地域別	件数	火災種別				出動				焼損棟数								罹災世帯			焼損面積			損害見積額 (単位千円)								
		建物	林野	車両	その他	ポンプ	人員			住家				非住家				全	半	小	罹災人員	死者	傷者	建物		林野	建物		林野	車両	その他	合計
							職	団	全	半	部	ば	全	半	部	ば	床面積(m <sup>2</sup> )							表面積(m <sup>2</sup> )	建物		内容物					
							員	員	焼	焼	焼	や	焼	焼	焼	や	損							損	損							
横手	10	5	3	2	31	15	191	105	4	2	2		1	3		1	6	2	3	18	3	4	738	51		62,558	4,113		200	146	67,017	
増田	2	2			10	17	63	124			1		3		1				1	4		1	295	78		4,207	3,815		355	236	8,613	
平鹿	10	7	1		22	37	116	188	1		2	3	2	1	2	2	1		5	16		2	356	71	10	10,305	2,455		125	25	12,910	
雄物川	2	1			9	11	62	126	1				1	1	1		1			2		1	360	2		20,880	2,539		300	101	23,820	
大森	1	1			6	11	36	77	1							1	1			4		1	152			20,653	2,746		60	4	23,463	
十文字	3	3			8	8	56	107					4			1							778			13,288	8,918			177	22,383	
山内	1				1	2	3	9	18																							
大雄	1				1		4																									
合計	30	19	1	3	7	89	102	537	745	7	2	5	3	11	5	4	5	9	2	9	44	4	8	2,679	202	10	131,891	24,586		1,040	689	158,206



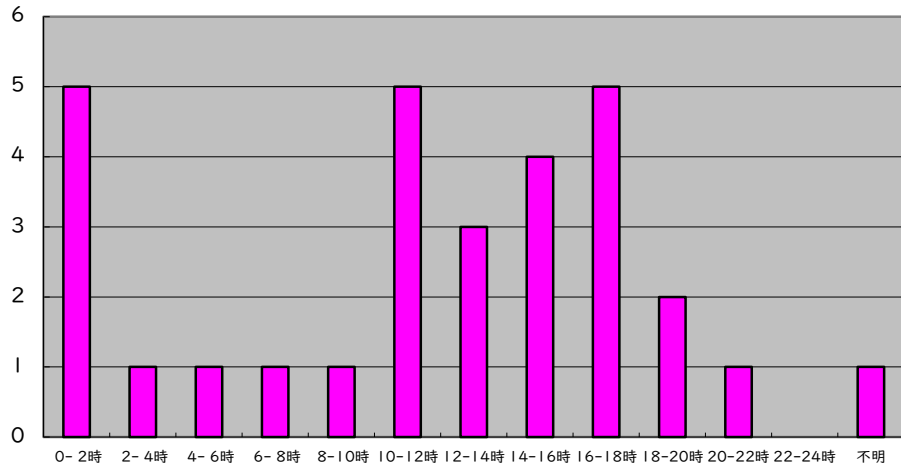
# 火 災 原 因 別

2025 年 1月～12月

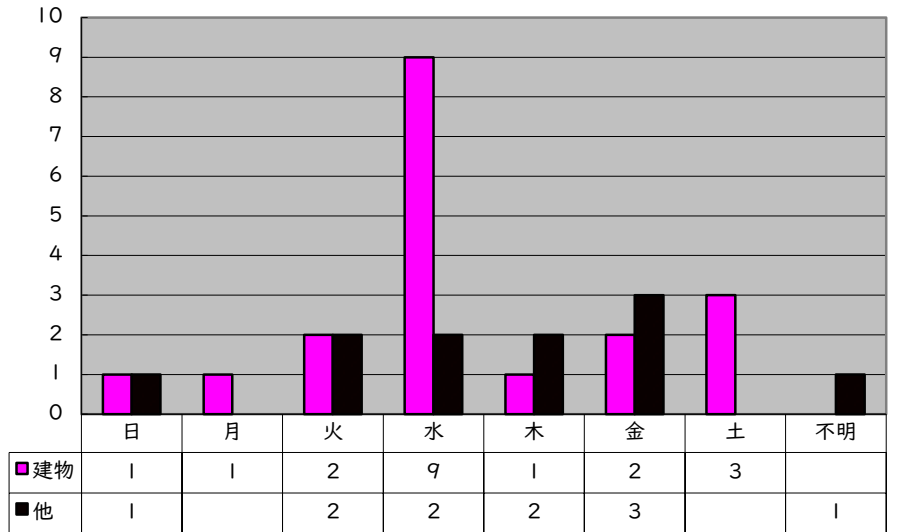
横手市消防本部

年 別	原 因	たばこ	こんろ	かまど	風呂かまど	炉	焼却炉	ストーブ	こたつ	ポイラー	煙突	煙道	排気管	電気機器	電気装置	電灯・電話	等の配線	内燃機関	配線器具	火あそび	ライター	ゴミ焼き等	溶接機	切断機	灯	衝突の火花	取灰	火入れ	放火	放火の疑い	その他	不調査	合計
2023年		1	3				1	2						1	3				1			1						1	1		7	32	
2024年		1	4			1		1			1	1		3	1	2		2				14		1			1	2	1	7	5	48	
2025年								4						1	1			4				4	1					3		7	5	30	

横手市時間別火災発生状況



横手市曜日別火災発生状況



## 2025年中の救急概要

### 1. 救急出場状況及び搬送人員の状況

2025年中の救急出場件数は4,404件、搬送人員は4,138人となっています。対前年比では、出場件数が12件(0.2%)増加、搬送人員は1人(0.02%)減少しています。

管内人口78,951人(令和7年12月末日現在)からみると、概ね19人に1人が救急隊によって搬送されたこととなります。

不搬送となった288件(全体の6.5%)では、死亡、搬送辞退などが主な理由となっています。

地域別の出場件数は、横手1,882件(前年1,853件)が全体の42.7%と最も多く、続いて平鹿604件(前年636件)、十文字505件(前年506件)、増田410件(前年430件)、雄物川383件(前年391件)、大森271件(前年232件)、大雄184件(前年177件)、山内163件(前年166件)、管外2件(前年1件)の順となります。

事故種別では、急病による出場件数が68.4%と過半数を占め、次いで一般負傷14.7%、転院搬送8.6%などとなっています。

また、秋田県ドクターヘリとの連携件数は14件で、このほか要請後のキャンセルが4件、悪天候などによる未出動が12件ありました。

### 2. 傷病程度・年齢別搬送人員の状況

2025年中の搬送人員4,138人の傷病程度は、死亡144人、重症565人、中等症1,975人で、これらを合わせた傷病者の割合は全体の64.9%となります。一方、入院加療を必要としない軽症者は35.1%となっています。

また、年齢別では65歳以上の傷病者が3,146人と全体の76.0%を占めています。

### 3. 医療機関別搬送人員の状況

医療機関等に搬送された傷病者4,138人のうち、管内の医療機関等に搬送された傷病者は3,758人(90.8%)、管外の医療機関等には380人(9.2%)が搬送されています。

管内医療機関への搬送人員は、平鹿総合病院2,411人(64.1%)、市立横手病院1,026人(27.3%)、市立大森病院296人(7.9%)、その他(一次医療機関等)25人(0.7%)となっています。

### 4. 救急活動体制の現状

横手市消防本部では、救急救命士有資格者60名の内、49名により高規格救急車7台を運用しています。資格認定別では気管挿管並びに薬剤投与認定救命士が6名、薬剤投与認定救命士が52名、研修中の救命士が2名となっており、新たに令和7年度中に1名、令和8年度に1名、救急救命士の養成を計画しています。

また、平成26年度には救急救命士を含む救急隊員の教育指導体制の構築を目的として指導救命士制度が発足したことから、当消防本部では6名が秋田県メディカルコントロール協議会の認定を受け救急隊員の教育指導にあたっています。

# 2025年 月別救急出場状況

横手市消防本部

月別	区分	合計	事 故 種 別											その他			
			火災	自然災害	水難	交通	労働災害	運動競技	一般負傷	加害	自損行為	急病	その他				
													転院搬送	医師搬送	資機材搬送	その他	
1月	出場件数	383				10	3		61			1	269	34			5
	不搬送件数	26				1			3				17				5
	搬送人員	358				10	3		58			1	252	34			
2月	出場件数	361	2			12	1		64			2	250	30			
	不搬送件数	18	1			1			4			1	10	1			
	搬送人員	345	1			13	1		60			1	240	29			
3月	出場件数	372	1		1	15	1	1	46	1		4	268	28			6
	不搬送件数	29	1						3			1	18				6
	搬送人員	346			1	18	1	1	43	1		3	250	28			
4月	出場件数	357	4			22	5		51				232	42			1
	不搬送件数	16				3			2				9	1			1
	搬送人員	345	4			23	5		49				223	41			
5月	出場件数	335				14	6	2	44			1	230	35			3
	不搬送件数	22				3	1		4			1	10				3
	搬送人員	315				13	5	2	40				220	35			
6月	出場件数	308	1			22	2		48			5	198	29			3
	不搬送件数	14	1			2			2			1	5				3
	搬送人員	296				22	2		46			4	193	29			
7月	出場件数	400			1	18	8	1	60	1			264	42			5
	不搬送件数	32			1				3				22	1			5
	搬送人員	368				18	8	1	57	1			242	41			
8月	出場件数	386	2			26	7	4	53	1		1	268	21			3
	不搬送件数	25				1			4	1		1	14	1			3
	搬送人員	364	2			27	7	5	49				254	20			
9月	出場件数	357				25	4	1	36			2	246	40			3
	不搬送件数	12				2						1	6				3
	搬送人員	345				23	4	1	36			1	240	40			
10月	出場件数	369			1	27	2	1	59	2		5	240	31			1
	不搬送件数	28				3			4			2	17	1			1
	搬送人員	343			1	25	2	1	55	2		3	224	30			
11月	出場件数	378			1	15			55			5	274	23			5
	不搬送件数	38				1			5			2	24	1			5
	搬送人員	340			1	14			50			3	250	22			
12月	出場件数	398				26	2		72				274	22			2
	不搬送件数	28				9			5				12				2
	搬送人員	373				20	2		67				262	22			
合計	出場件数	4,404	10		4	232	41	10	649	5		26	3,013	377			37
	不搬送件数	288	3		1	26	1		39	1		10	164	6			37
	搬送人員	4,138	7		3	226	40	11	610	4		16	2,850	371			
昨年同期	出場件数	4,392	13		5	192	28	12	669	5		35	3,041	350			42
	不搬送件数	275	4			17	2		34			12	159	5			42
	搬送人員	4,139	11		5	189	26	12	637	5		23	2,886	345			

# 2025年 地域別救急出場件数及び搬送人員

横手市消防本部

大森地域	
出場件数	271
(前年比)	(+39)
不搬送件数	10
(前年比)	(+3)
搬送人員	262
(前年比)	(+37)

大雄地域	
出場件数	184
(前年比)	(+7)
不搬送件数	14
(前年比)	(+6)
搬送人員	170
(前年比)	(-2)

横手地域	
出場件数	1882
(前年比)	(+29)
不搬送件数	116
(前年比)	(-4)
搬送人員	1778
(前年比)	(+36)

山内地域	
出場件数	163
(前年比)	(-3)
不搬送件数	24
(前年比)	(+7)
搬送人員	140
(前年比)	(-11)

雄物川地域	
出場件数	383
(前年比)	(-8)
不搬送件数	17
(前年比)	(-11)
搬送人員	368
(前年比)	(+3)

平鹿地域	
出場件数	604
(前年比)	(-32)
不搬送件数	36
(前年比)	(-6)
搬送人員	569
(前年比)	(-29)

十文字地域	
出場件数	505
(前年比)	(-1)
不搬送件数	40
(前年比)	(+9)
搬送人員	468
(前年比)	(-9)

増田地域	
出場件数	410
(前年比)	(-20)
不搬送件数	30
(前年比)	(+8)
搬送人員	381
(前年比)	(-27)

管轄外	
出場件数	2
(前年比)	(+1)
不搬送件数	1
(前年比)	(+1)
搬送人員	2
(前年比)	(+1)

### 2025年 年齢別、性別搬送人員

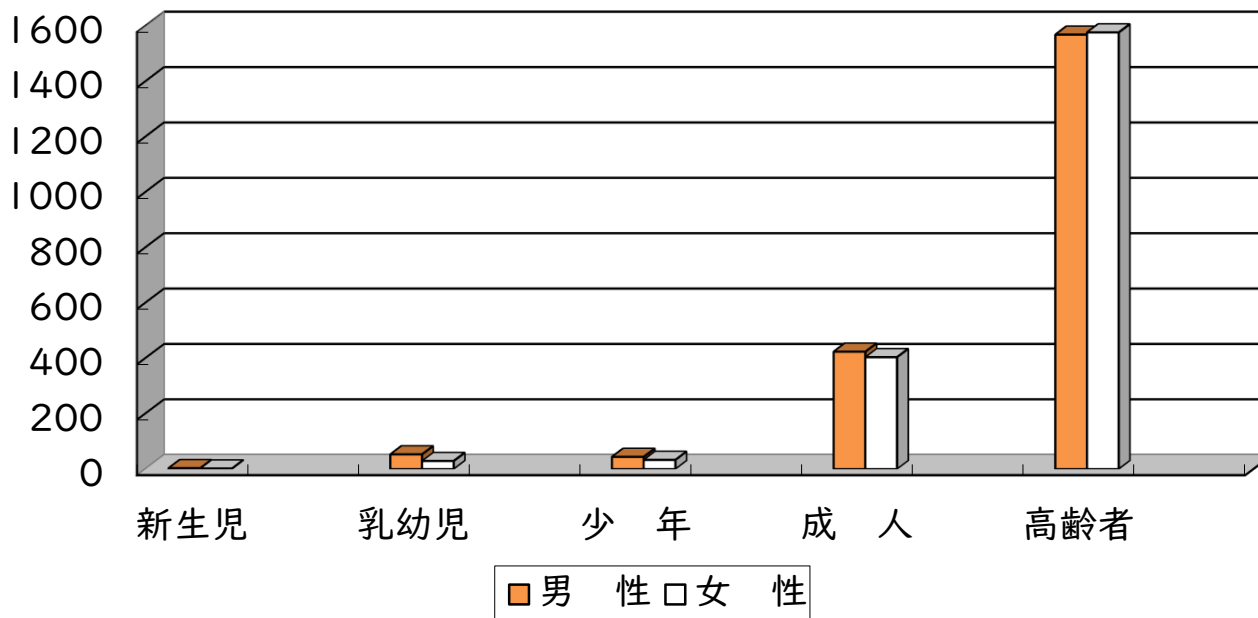
### 2025年 傷病程度別搬送人員

横手市消防本部

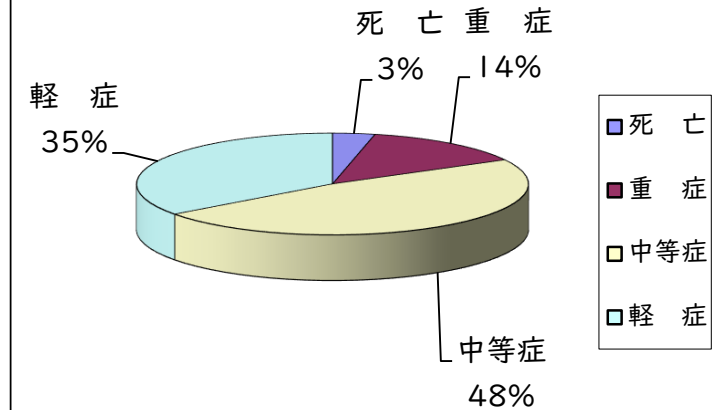
区分	新生児（～生後27日）		乳幼児（生後28日～6才）		少年（7才～17才）		成人（18才～64才）		高齢者（65才～）		計	
	男性	女性	男性	女性	男性	女性	男性	女性	男性	女性	男性	女性
火災							2		5		7	
自然災害												
水難							1			2	1	2
交通事故			2	4	9	4	58	62	50	37	119	107
労働災害							20	7	10	3	30	10
運動競技					4	4	3				7	4
一般負傷			1	5	9	6	38	28	215	308	263	347
加害							1	1	1	1	2	2
自損行為						2	4	6	3	1	7	9
急病		1	45	18	19	16	243	250	1139	1119	1446	1404
転院搬送	3	1	5	2	3	1	54	50	146	106	211	160
その他												
合計	3	2	53	29	44	33	424	404	1569	1577	2093	2045

区分	死亡	重症	中等症	軽症	その他	合計
火災	1	2	1	3		7
自然災害						
水難		2		1		3
交通事故	2	11	70	143		226
労働災害		4	23	13		40
運動競技		1	4	6		11
一般負傷	27	69	271	243		610
加害			1	3		4
自損行為	3	3	7	3		16
急病	108	351	1386	1005		2850
転院搬送	3	122	212	34		371
その他						
合計	144	565	1975	1454		4138

### 2025年 年齢別、性別搬送人員



### 2025年 傷病程度別割合



## 2025年 医療機関別搬送人員

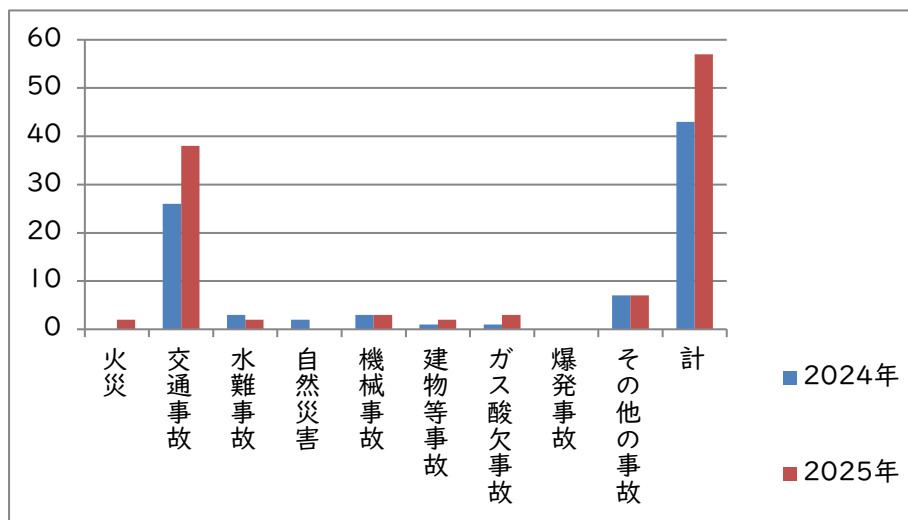
横手市消防本部

医療機関別			合計	事故種別											
				火災	自然災害	水難	交通	労働災害	運動競技	一般負傷	加害	自損行為	急病	転院搬送	その他
管内	平鹿総合病院	(横手市)	2,411	4		2	132	26	9	367	3	11	1,696	161	
	市立横手病院	(横手市)	1,026	2			56	7	2	160	1	4	759	35	
	市立大森病院	(横手市)	296				10	1		46		1	231	7	
	横手興生病院	(横手市)	23										10	13	
	八木橋医院	(横手市)	1							1					
	福島内科医院	(横手市)	1							1					
	計		3,758	6		2	198	34	11	575	4	16	2,696	216	
管外	秋田大学医学部附属病院	(秋田市)	89	1		1	4	3		3			7	70	
	秋田赤十字病院	(秋田市)	47				3	1		4			1	38	
	中通総合病院	(秋田市)	5											5	
	市立秋田総合病院	(秋田市)	1											1	
	秋田県立循環器・脳脊髄センター	(秋田市)	1											1	
	雄勝中央病院	(湯沢市)	92				10	1		10			65	6	
	小野崎医院	(湯沢市)	1										1		
	町立羽後病院	(羽後町)	33				3	1		9			18	2	
	大曲厚生医療センター	(大仙市)	106				8			9			61	28	
	大曲中通病院	(大仙市)	2										1	1	
	協和病院	(大仙市)	1											1	
	岩手県立中央病院	(岩手県)	2												2
計		380	1		1	28	6		35			154	155		
合計			4,138	7		3	226	40	11	610	4	16	2,850	371	

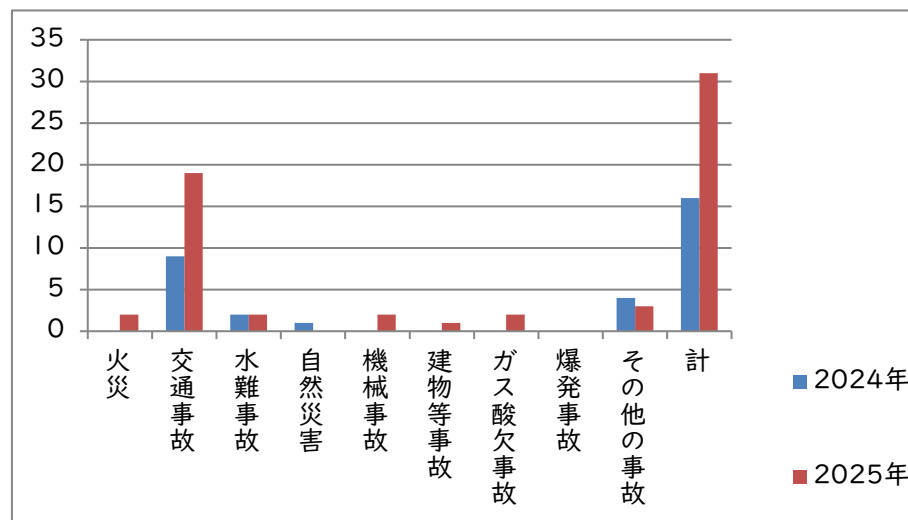
## 2025年事故種別救助出動及び活動状況

横手市消防本部

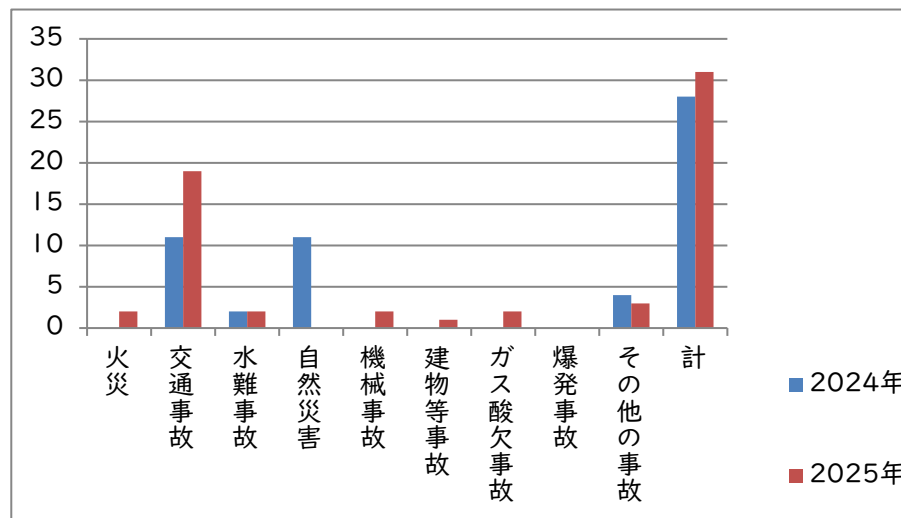
事故種別 区分		火 災	交通事故	水難事故	自然災害	機械に よる事故	建物等に よる事故	ガス及び 酸欠事故	爆発事故	その他の 事故	計
救 助 出 動 数		2	38	2		3	2	3		7	57
救 助 活 動 件 数		2	19	2		2	1	2		3	31
救 助 人 員		2	19	2		2	1	2		3	31
出 動 車 両	救 助 工 作 車		35	2		3	1	3		7	51
	救 急 車	4	60	2		3	2	3		8	82
	消 防 車	12	30	1		2	1	2		4	52
	そ の 他	4	22			3	1	1		7	38
活 動 車 両	救 助 工 作 車		5	1		2		1		3	12
	救 急 車		20	2		2	1	2		3	30
	消 防 車	4	12	1		1	1	2		1	22
	そ の 他		4			2		1		3	10
出 動 人 員		78	531	19		39	17	34		91	809
活 動 人 員		15	155	15		25	6	22		36	274



出動件数



活動件数



救助人員