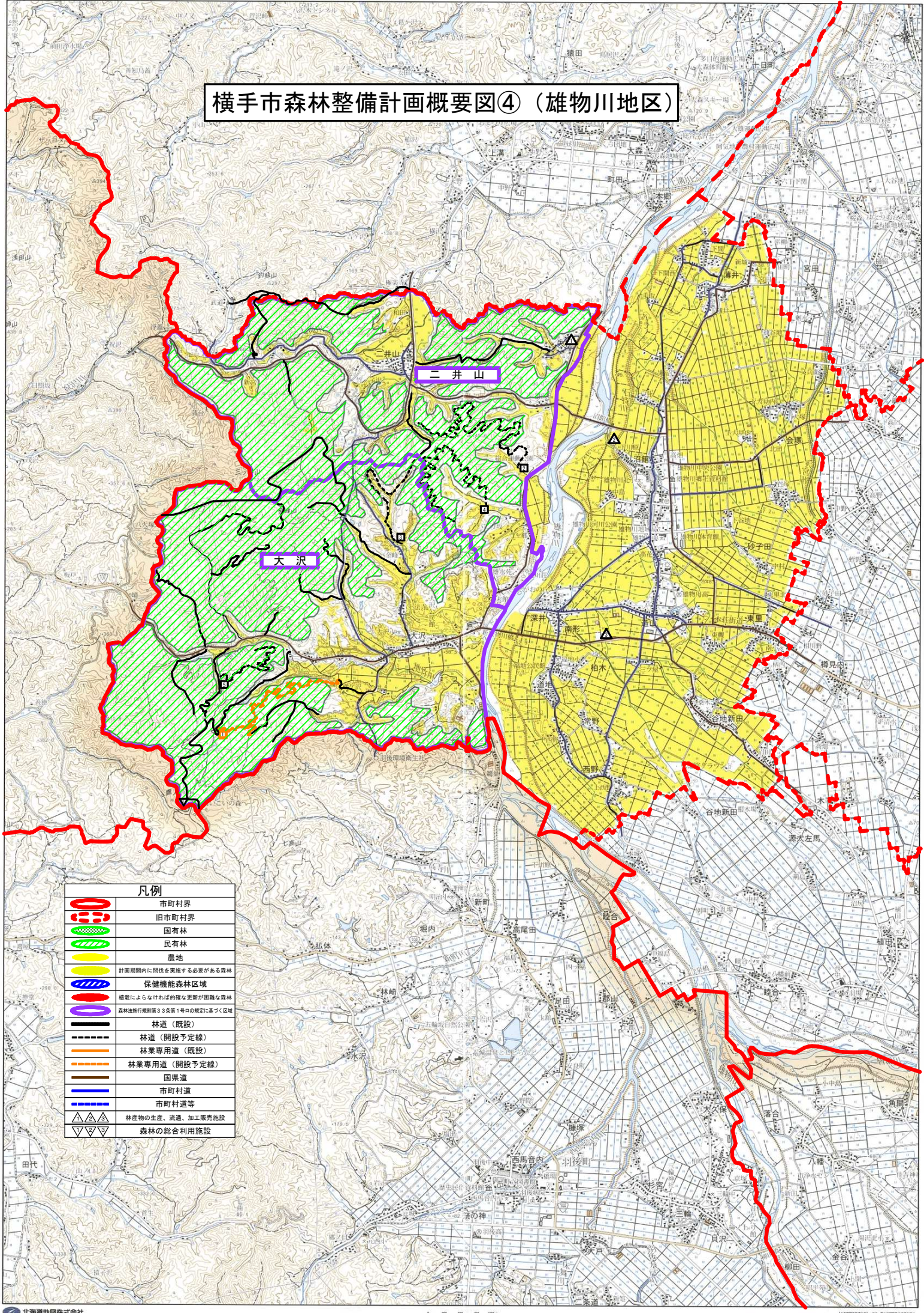


横手市森林整備計画概要図④（雄物川地区）



| 凡例 | |
|----|--------------------------|
| | 市町村界 |
| | 旧市町村界 |
| | 国有林 |
| | 民有林 |
| | 農地 |
| | 計画期間内に間伐を実施する必要がある森林 |
| | 保健機能森林区域 |
| | 植栽によらなければならない更新が困難な森林 |
| | 森林法施行規則第33条第1号ロの規定に基づく区域 |
| | 林道（既設） |
| | 林道（開設予定線） |
| | 林業専用道（既設） |
| | 林業専用道（開設予定線） |
| | 国県道 |
| | 市町村道 |
| | 市町村道等 |
| | 林産物の生産、流通、加工販売施設 |
| | 森林の総合利用施設 |