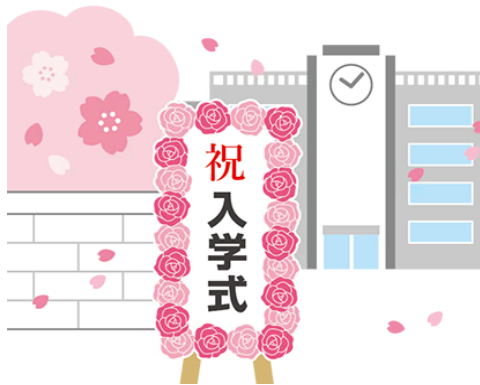


4月1日から旭公民館は「旭地区交流センター」に名称が変わります。

入学おめでとうございます

保育園、幼稚園の間は外を歩く際は「大人と一緒に」という場面が多かった子どもたち。小学生になると登下校に加え、友達と遊びに行く、習い事に行くなど、行動範囲が広がります。ひとりで行動する機会が増えるので、1年生は「一人歩きデビュー」とも言われます。子どもと一緒に通学路などを歩き、子どもの視点から交差点や横断歩道、見通しの悪い場所などの危険個所を確認して安全な歩き方を教えましょう。

令和5年度 新1年生 児童数



旭小学校	28名
横手北小学校	75名
横手支援学校	3名
横手南小学校	75名
朝倉小学校	39名
栄小学校	6名



令和5年3月1日現在

※ 春の全国交通安全運動は、4年に一度行われる統一地方選挙のため5月に実施されます。

受講者募集

旭・健康の駅

月に1回「健康」をテーマに開催しています。
健康の維持・増進を目的とし、健康の駅スタッフが丁寧に指導します。

開催日時	4月27日(木) 午前10時~11時
講座内容	身体測定 らくらく体操
参加費	無料
持ち物	内ズック 飲み物

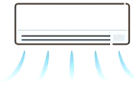
脳トレ問題

秋田弁 どのような意味？

- A 「ええ はなっこだごとど」
B 「えば たねけるとど」
「えのぎゃんぐりさまげ」
A 「えが いたましぐねが」
B 「なんも」 「まず ひゃれ」
A 「びゃっこ あがるが」



日常すぐできる節電方法



- ・エアコンの風向きを上手に調整
(風向板は暖房では下向き、冷房では水平)
- ・冷蔵庫に詰め込み過ぎは厳禁
- ・長期間使わないときは、プラグを抜く
- ・便座のフタは閉める
- ・掃除機の集塵パックは適宜取り替える
- ・厚手のカーテンや床まで届くカーテンの方が効果的 など

東北電力HP参照

危険な状況の道路を見つけたらご連絡ください

- ・穴ぼこが空いている
- ・大きな亀裂がある
- ・土砂や石、木が崩壊している
- ・路肩が崩れている
- ・ガードレールが壊れている など



横手地域課 建設係 ☎ 32-2725

お世話になりました

出会いに感謝、ご縁に感謝、たくさんの感謝を込めて、ありがとうございます。これからも皆様の益々のご繁栄をお祈り申し上げます。
高橋 真紀子

お世話になりました

3年間、地域の皆様に助けていただきながら勤務することができました。
本当にありがとうございました。
渡部 秋穂

4月の旭地区・ごみ収集日

日	曜日	予定
1	土	
2	日	
3	月	びん
4	火	燃やすごみ
5	水	ペットボトル
6	木	プラスチック製容器包装類
7	金	燃やすごみ
8	土	
9	日	
10	月	飲食品用缶、古紙・衣類
11	火	燃やすごみ
12	水	
13	木	
14	金	燃やすごみ
15	土	
16	日	
17	月	
18	火	燃やすごみ
19	水	燃やさないごみ
20	木	プラスチック製容器包装類
21	金	燃やすごみ
22	土	
23	日	
24	月	飲食品用缶、古紙・衣類
25	火	燃やすごみ
26	水	
27	木	金属類、ガラス・せと物、小型家電・乾電池
28	金	燃やすごみ
29	土	
30	日	

道路の穴ぼこ 街灯切れ 見つけたら

横手地域課 建設係

☎ 32-2725



- A 「綺麗なお花ね」
- B 「気に入ったら種あげるわ」 「家の周りに蒔いてね」
- A 「いいの? 勿体ないでしょ」
- B 「いいわよ」「家に入って」
- A 「少しだけおじゃまするわね」