

# たいゆうかわら版

発行 横手市大雄地域局

大雄地域課

☎0182-52-2111 FAX 0182-52-3906

大雄市民サービス課 ☎0182-52-3905 FAX 0182-52-3925

お知らせ

大雄市民サービス課保健福祉係 ☎52-3905

## 高齢者等の玄関間口除雪を支援します

### 利用申込みは10月29日まで

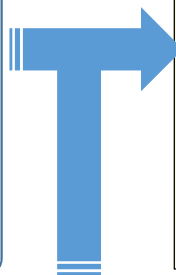


市では高齢者等の雪下ろしや玄関間口の除雪作業を支援するため、所得などに応じて雪下ろし費用や除雪作業料金の一部を助成します。このうち、間口除雪支援事業の利用申請は、作業員の確保のため10月29日（金）が期限です。利用を希望される方は市民サービス課までご相談ください。

#### 利用できる方

世帯全員が市民税非課税または均等割のみ課税で、次の①～④の該当者のみで構成される世帯  
①65歳以上の高齢者、②障がい者、③義務教育修了前の児童を養育する配偶者のいない女子、  
④義務教育修了前の児童

詳しくは...



令和3年度版

### 玄関間口除雪を支援します

◆申し込みは10月29日（金）まで◆

利用できる方

横手市に居住し、世帯全員が市民税非課税または均等割のみ課税であり、以下の①～④に該当するのみで構成される世帯が対象です。

- ①65歳以上の高齢者
- ②障がい者（身体障害者手帳・療育手帳、精神障害者保健福祉手帳所持者および障害者手帳受給者、任意介護医療施設等）
- ③義務教育修了前（18歳以下）の児童を養育する配偶者のいない女子（配偶者も修了前）（18歳以下）の児童

ただし上記①～④に該当せず、以下の世帯は対象になりません。

- ・世帯の世帯主が外国人
- ・障がい者から障がい（身体的なものも含む）を受けつつある世帯
- ・養育前、入居後に世帯主が入居、有期等に同居するなど、世帯の実態がない世帯

支援の内容

作業内容 原則として玄関間口から作業区域まで、一人が単行でできる範囲の除雪作業  
作業条件 ①の世帯主が申請の範囲内とした日に、一日一回行う  
作業期間 令和3年12月20日（月）～令和4年2月25日（月）

利用料金

利用料金はワンシーズン24,600円～40,000円程度です。  
①の世帯主の所得や所得割、世帯収入の状況等により、利用料金が異なります。  
②の世帯主の所得割状況により、利用の一部が助成されます。

申請期間

令和3年10月1日（金）～10月29日（金）  
①の期限を過ぎてからの申請については、作業員の確保が難しいため、事業を利用できない場合があります。

申請・問合せ先は裏面に記載

#### 支援の内容

- ・市の早朝除雪が出動した日に、玄関間口の除排雪を行います。
- ・世帯の課税状況に応じて、市が利用料金の一部を助成します。

詳しい利用条件や支援内容、料金は10月1日に配布された薄緑色のちらしをご覧ください。

お知らせ

大雄市民サービス課市民生活係 ☎52-3905

## 秋の一斉クリーンアップは中止します



日頃から大雄地域の環境美化活動にご協力いただき、ありがとうございます。

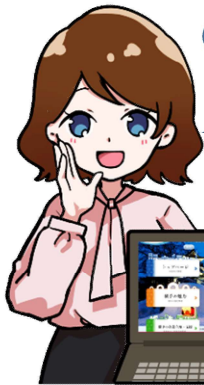
「秋の一斉クリーンアップ」の時期を迎えましたが、新型コロナウイルス感染症の影響を考慮し、大雄地域内の一斉実施を中止させていただきます。地域の皆様の健康と安全を第一に考えての判断ですので、何卒ご理解をお願いします。

なお、大雄地域局からの呼びかけによる一斉実施は中止しますが、各地区で独自に行うクリーンアップまで、一律に中止依頼するものではありません。独自にクリーンアップを実施される場合のごみの収集などは市民サービス課までご相談ください。

今後も住みよいまちづくりのため、地域の環境美化活動にご協力をお願いします。

横手市ホームページ利用ガイド

横手市の公式サイトが  
リニューアルされました



<https://www.city.yokote.lg.jp/>

こちらの画面が表示されます

「トップページ」のバナーをクリックすると市民向け情報サイトに移動します。市民の皆さんはこちらをブックマークしておくと便利です。



トップページ 市民向け情報の主な特徴と変更点



市からの重要なお知らせや緊急情報を表示

市からの重要なお知らせを上段に表示します。現在は新型コロナウイルスに関する情報などが表示されています。

イベントカレンダーの機能が充実

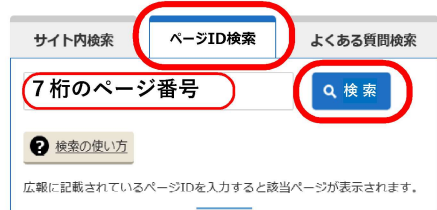
イベントカレンダーは、今回のリニューアルで機能が充実。カレンダー表示と一覧表示の切り替えができ、期間イベント、募集期限の近いイベントなども表示されます。講座や相談日などの情報も掲載します。



検索機能を拡充しました

ページID検索では、市報のお知らせ記事などに記載されている7桁の番号を入力して検索すると、詳しい情報を見ることができます。

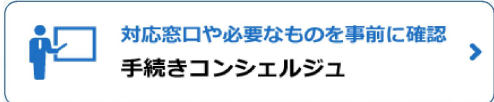
ここがポイント



詳細ページへジャンプします

知りたい情報を目的から探すこともできます

引っ越しや結婚、出生、死亡などの届出の手続きに関する情報は「手続きコンシェルジュ」のページで確認できます。



# 大雄地域局のお知らせの閲覧方法をご紹介します



今回のリニューアルで、スマートフォンやタブレットからの横手市ホームページの見やすさが格段に良くなりました。大雄地域局では「たいゆうかわら版」だけでなく、市ホームページでも地域の皆さんに身近な情報を発信しています。ここではスマートフォンの画面を使って、大雄地域局からのお知らせにアクセスし、閲覧する方法をご紹介します。



初めに左のQRコードを読み取って 横手市ホームページにアクセスし、トップページ（市民向け情報）のバナーをクリックしてください。

## まずは基本動作をマスターしましょう

- ① 市政・広報バナーを選択（タップ）
- ② 広報・広聴メニューを展開（タップ）
- ③ 「各地域からのお知らせ」を選択（タップ）
- ④ 「大雄地域」を選択（タップ）

## 超簡単！上の手順の3ステップを省略できます

- ① トップページをスクロールしてページID検索を選択
- ② 検索窓に「1001545」と入力して検索ボタンをタップ

ここがポイント



今後も暮らしに役立つ情報を発信しますので、横手市ホームページをご利用ください。



大雄地域の皆さんは、是非こちらのページをブックマークしてください。

お知らせ

大雄市民サービス課保健福祉係 ☎52-3905

## たいゆう保育園 新年度入所の申込みを受付中です

新規入所の受付期間は11月30日まで

たいゆう保育園など市内にある幼稚園・認可保育所・認定こども園・特定地域型保育事業の、令和4年度分の新規利用の申込みが10月1日から受付開始となりました。令和4年4月から新たに入所を希望する方は、受付期間内に申請してください。

◆受付期間 令和3年10月1日（金）～11月30日（火）

◆申込書類の配付・受付 大雄市民サービス課（☎52-3905）または子育て支援課（☎35-2133）

- ・入所の決定は先着順ではありません。保育の必要性で判断します。
- ・必ず「令和4年度保育園・認定こども園利用のしおり」をご確認の上、書類に不備のないように申請してください。
- ・認定こども園（幼稚園機能）、認可外保育施設の利用申込みは直接施設へ申し込んでください。
- ・申請書類は市ホームページからもダウンロードできます。

※詳しくは、横手市ホームページをご覧ください。

横手市HPの「ページID検索」に左の番号を入力して検索してください

検索



お知らせ

大雄市民サービス課保健福祉係 ☎52-3905

みんなの力で結核や肺がんをなくすために

## 複十字シール募金にご協力をお願いします



複十字シール運動の目的は、結核を中心とした胸の病気をなくして、健康で明るい社会をつくることです。集まった募金は、途上国の結核対策、結核予防の広報、調査研究などに役立てられています。昨年度、大雄地域では113,800円の募金をいただきました。

複十字シール運動は、各地区の結核予防婦人会の会員が中心的役割を担っています。今年度も本運動へのご理解とご協力をお願いします。

### ✚ 2021年 複十字シール



シールぼうやとシールちゃん

#### ◆問合せ先

横手市結核予防婦人会大雄支部  
事務局 大雄市民サービス課 ☎52-3905