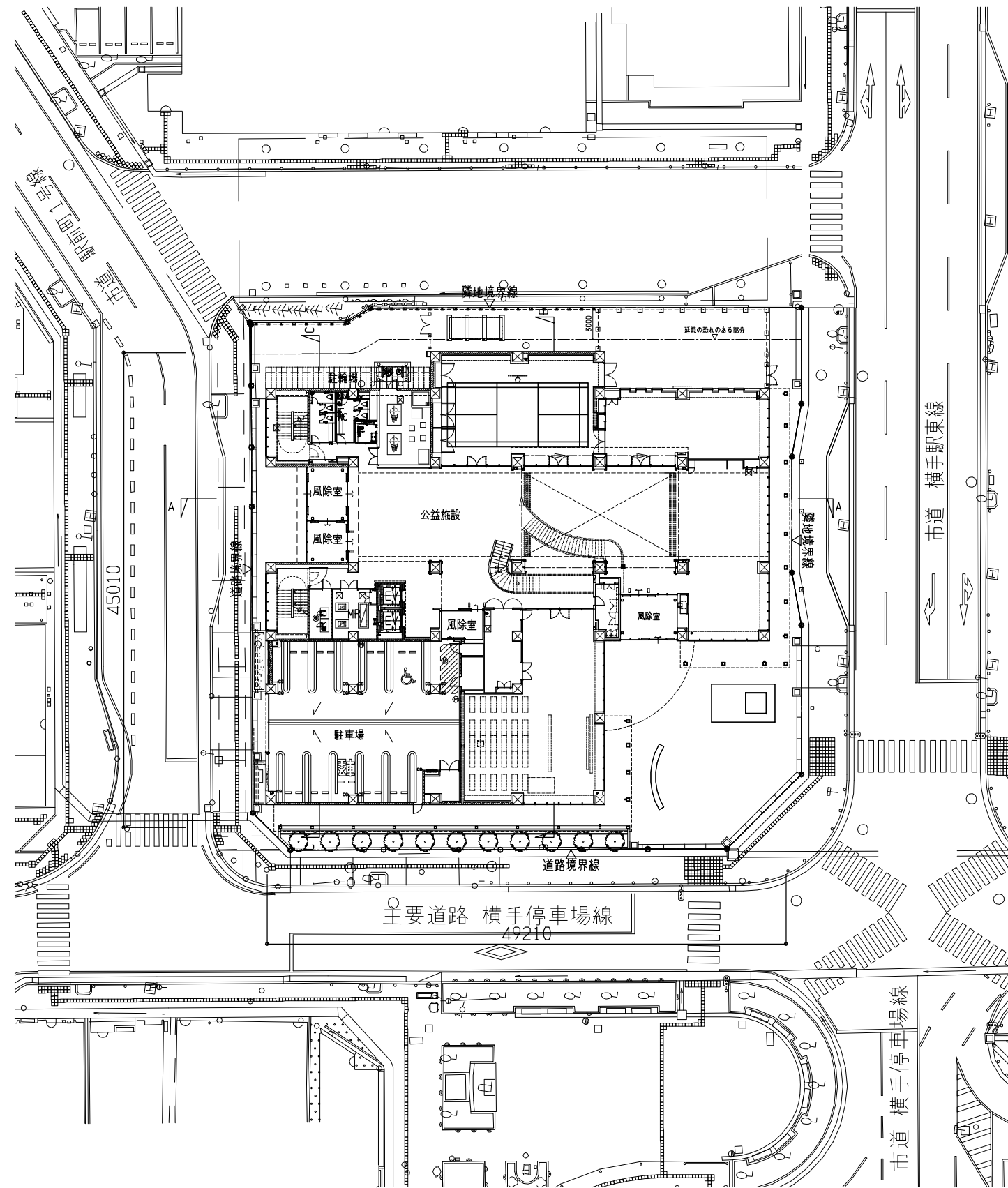
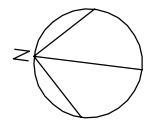


横手駅東口第二地区第一種市街地再開発事業

施設計画

A 街区

- 平面図
- 立面図
- 断面図



階工	KBM=TP+63.28m	⊙	マンホールの蓋 (防臭・防水・SUSタラップ付)	○	種
竣工	SGL=KBM+0.69m = <±0>	⊗	化粧蓋材のホ-M4004 (防臭・防水・化粧蓋・SUSタラップ付)	→	水勾配
	1FL=SGL+0.15m = <±0>	⊠	床下金網口600x600 (防臭・防水・化粧蓋・SUSタラップ付)	≡	屋内消火栓
監理	<±0> SGLからのレベルを示す	⊞	上層点検口600x600	☒	消火器BOX
	(±0) FLからのレベルを示す	B	遮断防止バー (SUS φ32 H200)	■	扉開口
施工	±0 KBMからの現状レベルを示す	HB	引込防止手摺 (GT-FB 1+8x40 U-BE H750)	□	排煙オペレーター

CG	コーナークラッド
----	----------

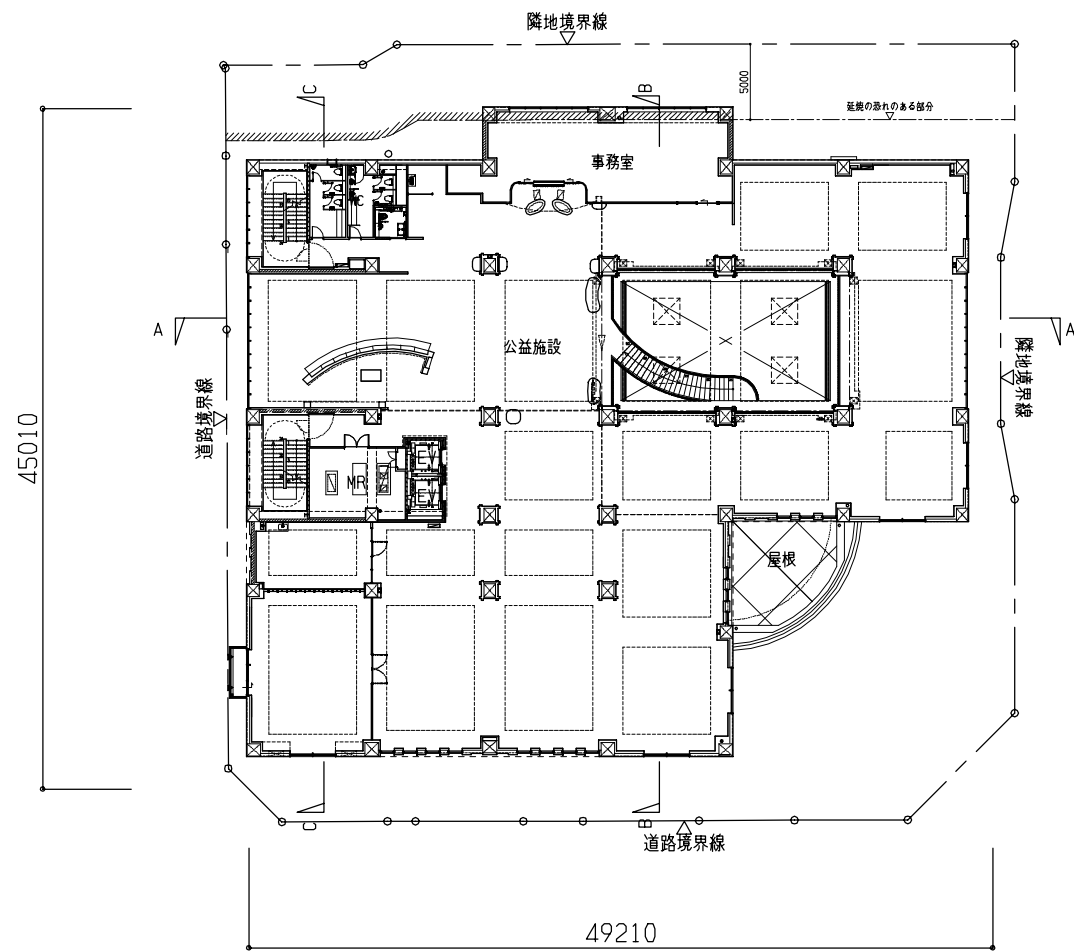
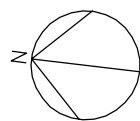
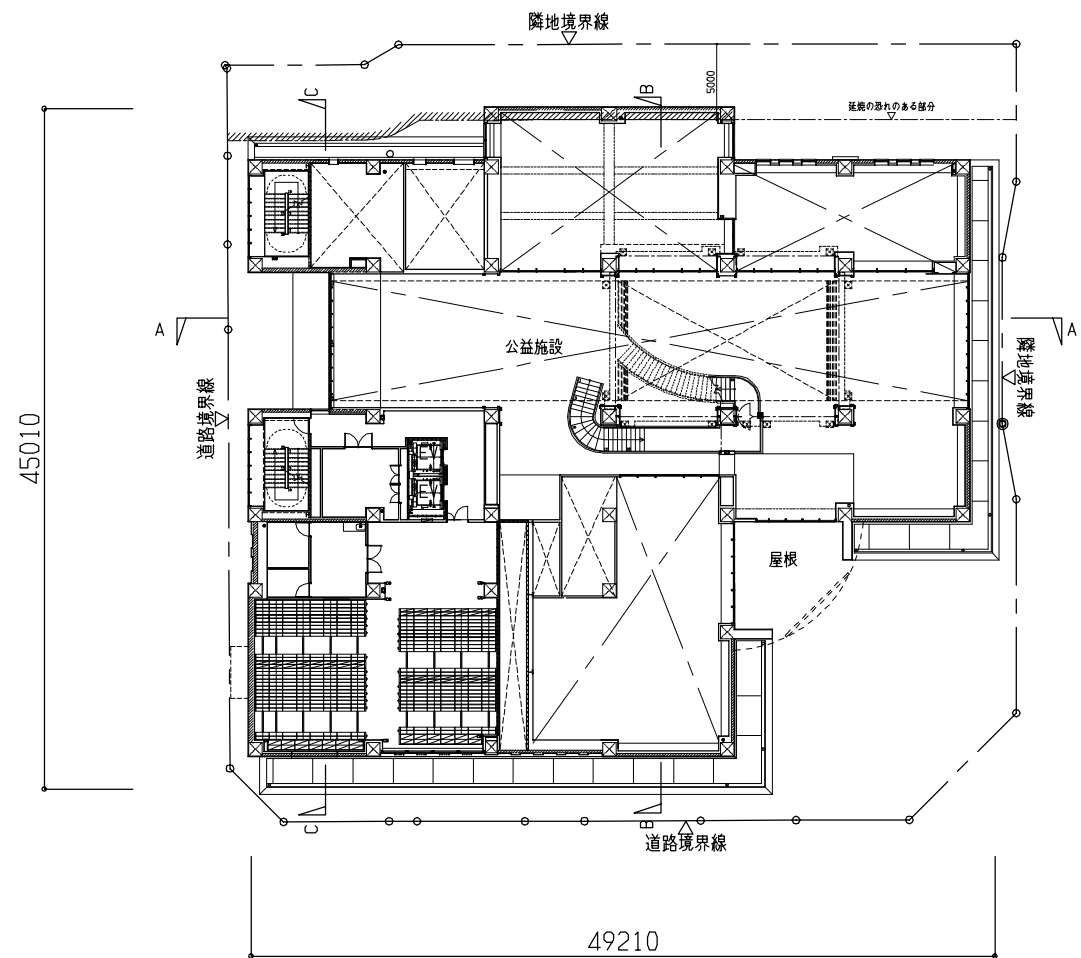
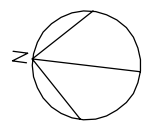
ALEX・浅井謙建築研究所・
Arch5共同企業体

浅井謙建築研究所 株式会社
東京都知事登録 第39561号 一級建築士 第212143号 梅垣 浩之

アーキファイブ
株式会社 Arch5
建築コンサルティング
一級建築士事務所

横手駅前第二地区第一種市街地再開発事業
【A街区】
A棟1階平面図

意
No. -



階工	KBM=TP+63.28m	⊙	マンホールの蓋 (防臭・防水・SUSタラップ付)	○	種	機械基礎	
竣工	SGL=KBM+0.69m = $\langle \pm 0 \rangle$	⊗	化粧蓋付マンホール (防臭・防水・化粧蓋・SUSタラップ付)	→	水勾配	CG	コーナーガード
	1FL=SGL+0.15m = $\langle \pm 0 \rangle$	⊠	床下金網口600x600 (防臭・防水・化粧蓋・SUSタラップ付)	≡	屋内消火栓		
監理	$\langle \pm 0 \rangle$ SGLからのレベルを示す	⊡	上層点検口600x600	□	消火器BOX		
	$\langle \pm 0 \rangle$ FLからのレベルを示す	B	遮断防止バー (SUS-φ32-H200)	■	扉開口		
施工	±0 KBMからの現状レベルを示す	HB	引込防止手摺 (GT-FB-18x40-U-BE H750)	■	扉開口		

ALEX・浅井謙建築研究所・Arch5共同企業体

浅井謙建築研究所 株式会社
 東京都知事登録 第39561号 一級建築士 第212143号 梅垣 浩之

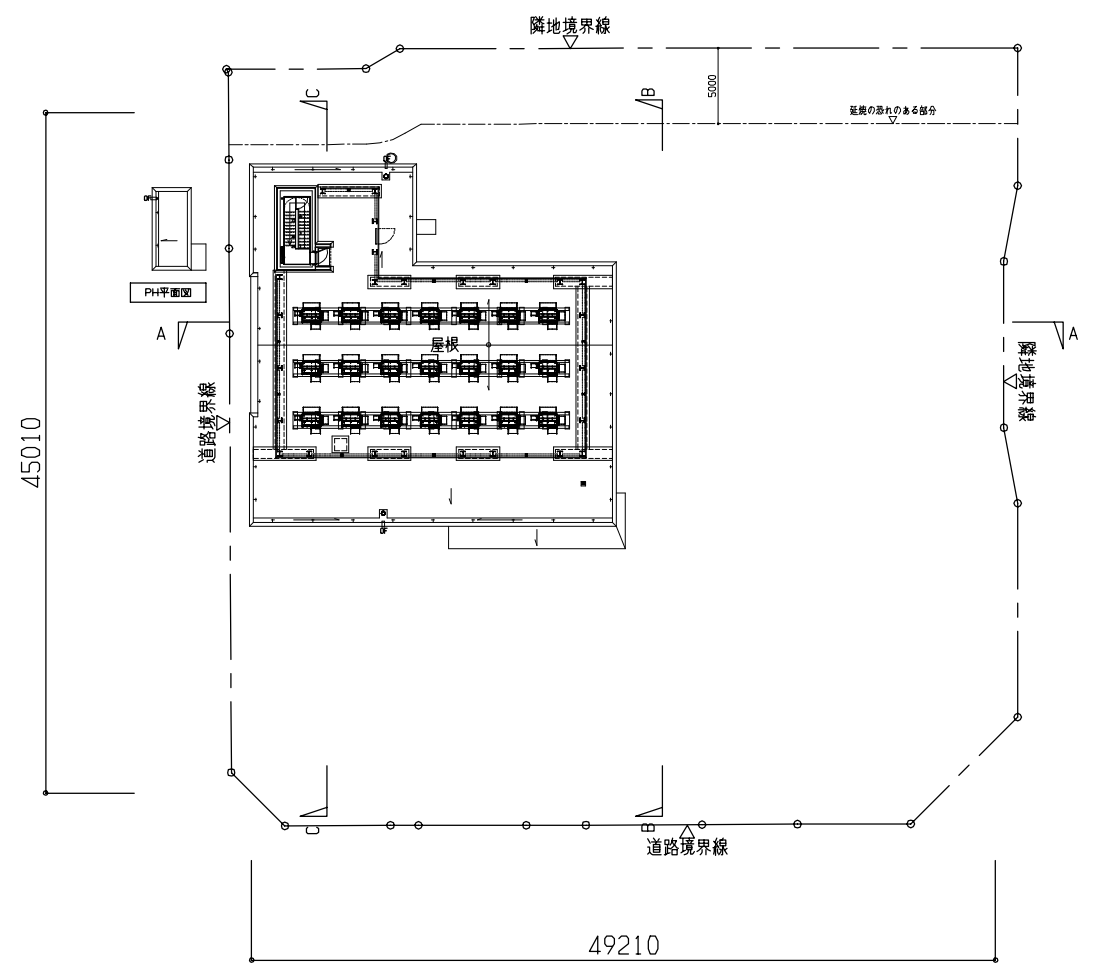
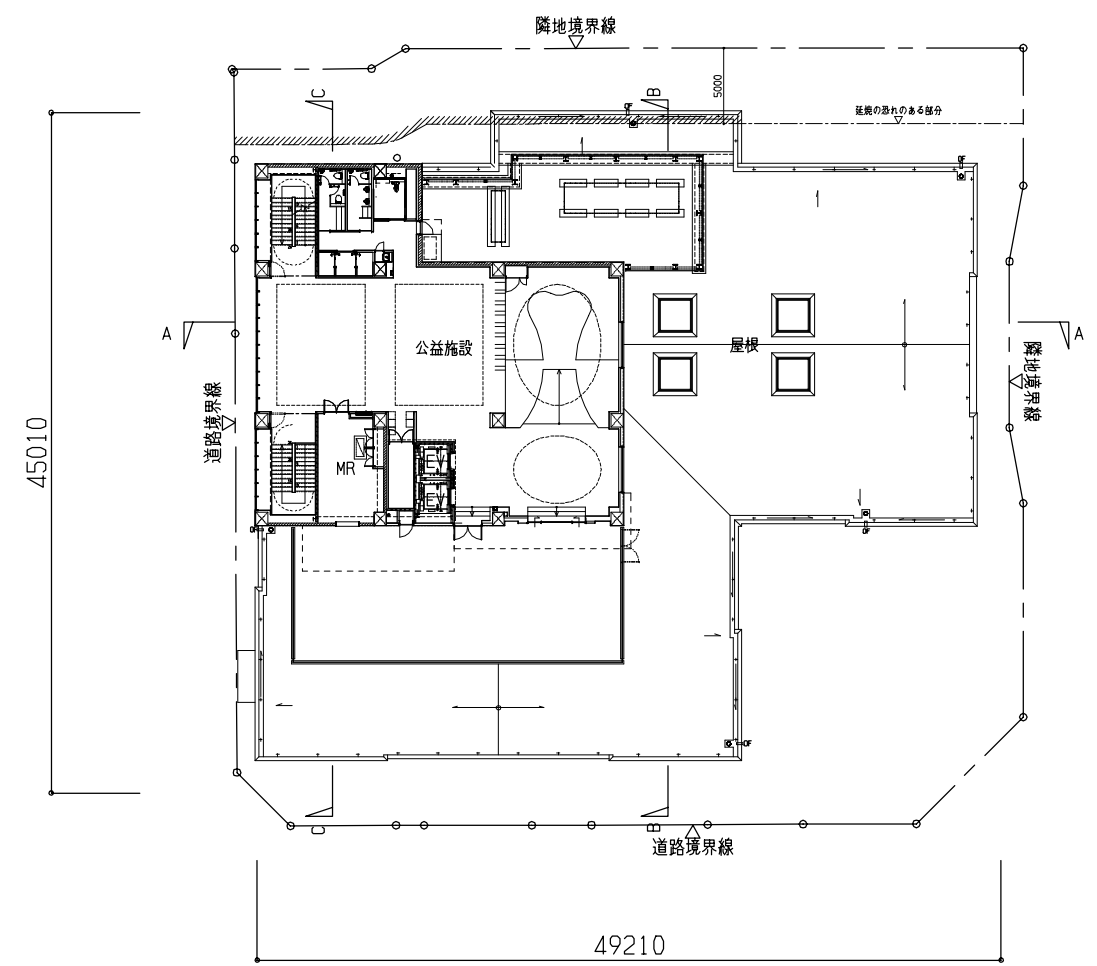
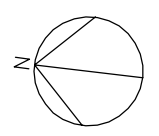
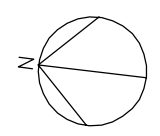
アーキファイブ
 株式会社 Arch5 建築コンサルティング 一般建築士事務所

横手駅東口第二地区第一種市街地再開発事業
 【A街区】

意

A棟2-3階平面図

No.



階工	KBM=TP+63.28m	⊙	マンホールの蓋 (防臭・防水・SUSタラップ付)	○	種	機械基礎	
竣工	SGL=KBM+0.69m = ± 0	⊗	化粧蓋付マンホール (防臭・防水・化粧蓋・SUSタラップ付)	→	水勾配	CG	コーナーガード
	1FL=SGL+0.15m = ± 0	⊗	床下点検口600x600 (防臭・防水・化粧蓋・SUSタラップ付)	≡	屋内消火栓		
監理	± 0 SGLからのレベルを示す	⊗	上層点検口600x600	□	消火器BOX		
	± 0 FLからのレベルを示す	B	遮断防止バー (SUS φ32 H200)	■	扉開口		
施工	±0 KBMからの現状レベルを示す	HB	引込防止手摺 (GT-FB 40x40 U=BE H750)	■	扉開口		

ALEX・浅井謙建築研究所・Arch5共同企業体

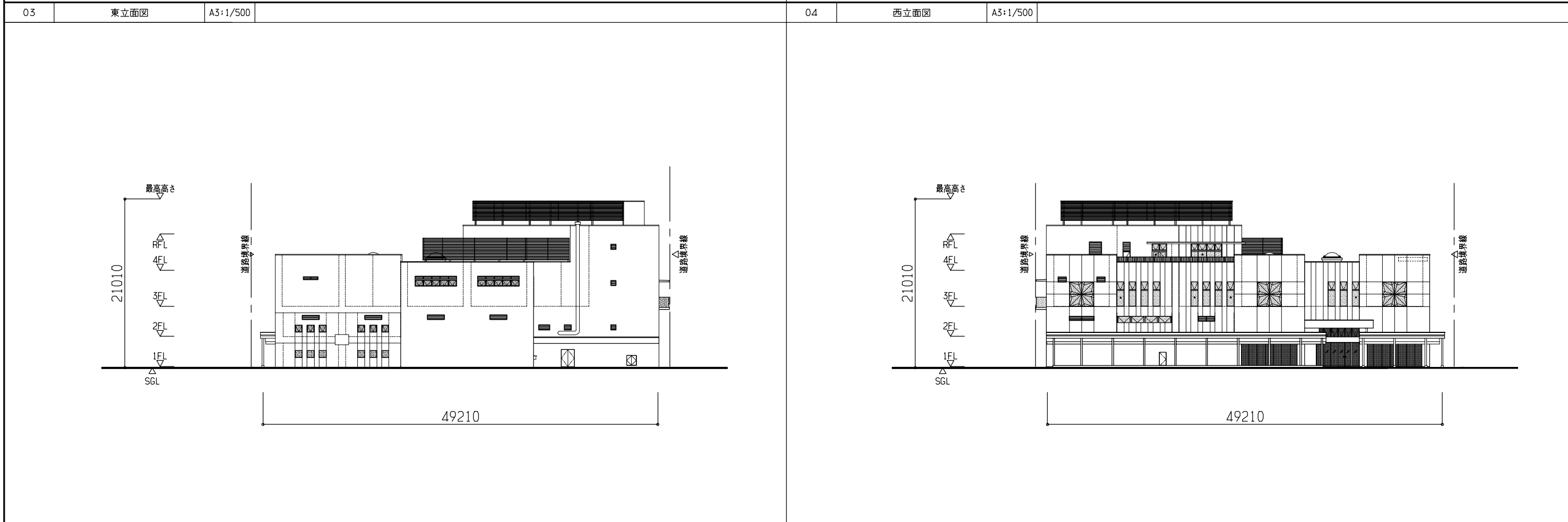
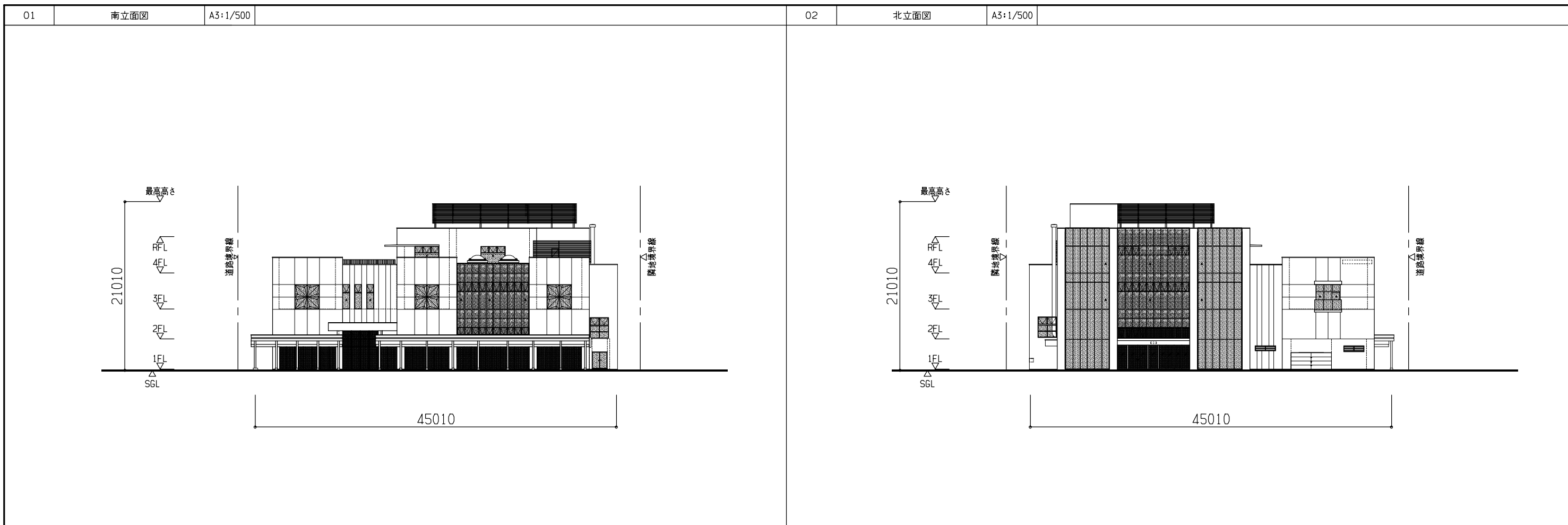
浅井謙建築研究所 株式会社
 東京都知事登録 第39561号 一級建築士 第212143号 梅垣 浩之

アーキファイブ
 株式会社 Arch5
 建築コンサルティング 一般建築士事務所

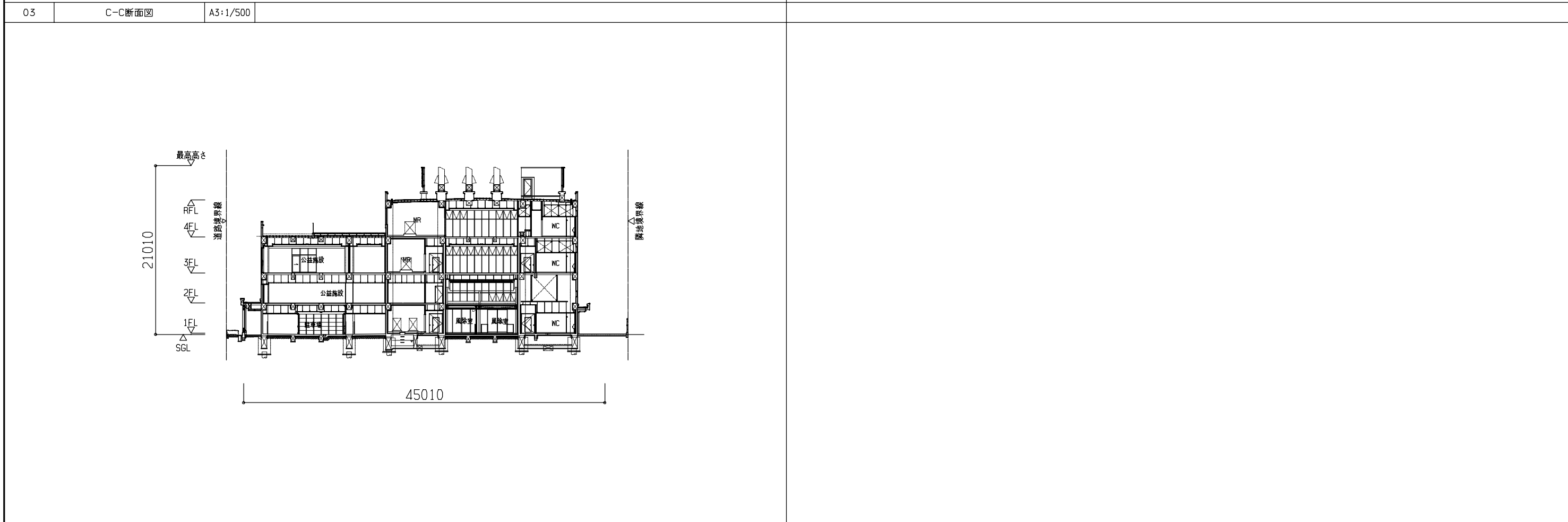
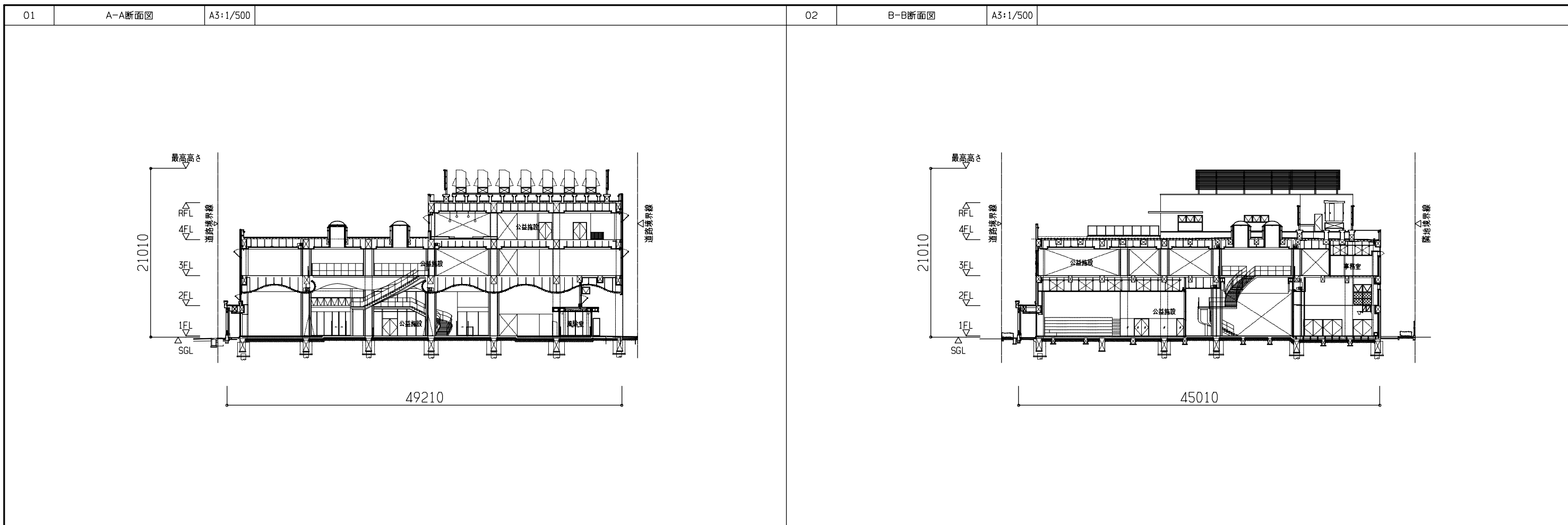
横手駅東口第二地区第一種市街地再開発事業 【A街区】

A棟4-R階平面図

No. -



	<p>ALEX・浅井謙建築研究所・ Arch5共同企業体</p>	<p>浅井謙建築研究所 株式会社 東京都知事登録 第39561号 一級建築士 第212143号 梅垣 浩之</p>	<p>アーキファイブ 株式会社 Arch5 建築コンサルティング 一級建築士事務所</p>	<p>横浜駅東口第二地区第一種市街地再開発事業 【A街区】</p>	<p>① No. -</p>
		CAD	CAD	A棟立面図	No. -



	<p>ALEX・浅井謙建築研究所・ Arch5共同企業体</p>	<p>浅井謙建築研究所 株式会社 <small>東京都知事登録 第39561号 一級建築士 第212143号 梅垣 浩之</small></p>	<p>アーキファイブ 株式会社 Arch5 <small>建築コンサルティング 一級建築士事務所</small></p>	<p>横手駅東口第二地区第一種市街地再開発事業 【A街区】</p>	<p>意</p>
		CAD	CAD	A棟断面図	No. - -