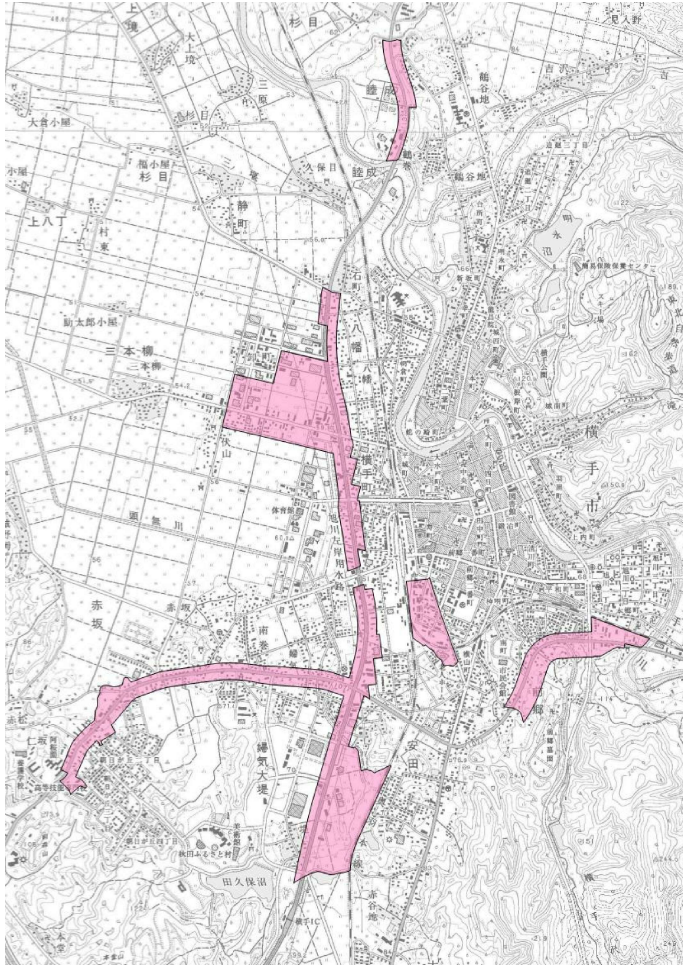


# 特別用途地区（大規模集客施設制限地区）

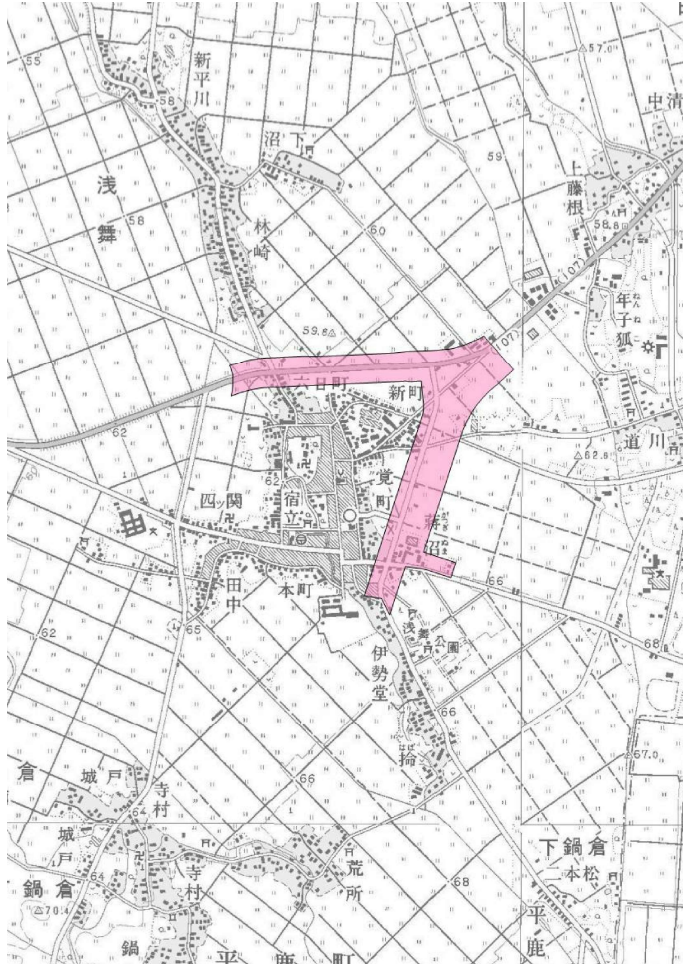
横手地域 約169ha



## ○建築してはならない建築物

劇場、映画館、演芸場若しくは観覧場、ナイトクラブ及び客にダンスをさせ、かつ、客に飲食をさせる営業（客の接待をするものを除く。）を営む施設（ナイトクラブを除く。）又は店舗、飲食店、展示場、遊技場、勝馬投票券発売所、場外車券売場、場内車券売場及び勝舟投票券発売所でその用途に供する部分（劇場、映画館、演芸場若しくは観覧場の用途に供する部分にあつては、客席の部分に限る。）の床面積の合計が10,000平方メートルを超えるもの

平鹿地域 約31ha



十文字地域約81ha

