

2023



川西地区交流センターだより



横手市大森町袴形字東神成309 / ☎0182-26-4150

多目的ホール 修繕工事のお知らせ

予定期間：8月1日(火)～31日(木)



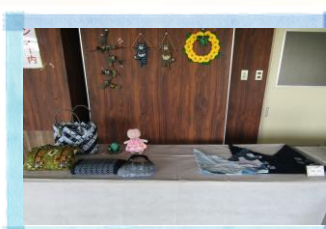
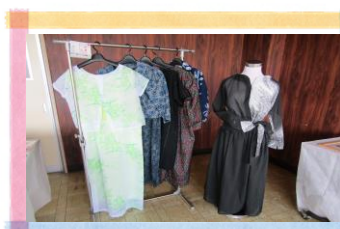
上記期間中、多目的ホールは使用できません。

ご迷惑をおかけしますが、ご協力のほどよろしくお願い申し上げます。

毎週金曜日開催のスマイルボウリングもお休みです



生涯学習作品展を開催しました



ありがとう
ございました

【案内】川西地区グラウンド・ゴルフ大会

初めての遠征大会です♪バスに乗って行きます

日時：9月12日(火) 午前7:50 川西地区交流センター集合

場所：米ヶ森公園グラウンド・ゴルフ場 (大仙市道の駅「協和」エリア内❀)

日程：■ 9:00～ グラウンド・ゴルフ大会 終了次第、昼食。

昼食はお弁当を持参か、道の駅のレストランを利用ください。

■ 14:00～ 交流センター到着後、表彰式を行います。

参加費：500円 (当日徴収します)

申込先：川西地区交流センター (TEL 26-4150)

締切日：8月25日(金) ※用具が必要な方は申込時にお伝えください。



大森町 人口推移



令和5年6月末 大森町の人口

(単位：人)

区 分	男	女	計	世帯数
川 西 地 区	832	900	1,732	608
大 森 地 区	777	958	1,735	818
八 沢 木 地 区	864	902	1,766	676
大 森 全 体	2,473	2,760	5,233	2,102

前月比

区 分	男	女	計	世帯数
川 西 地 区	△5	△2	△7	△1
大 森 地 区	2	△6	△4	△1
八 沢 木 地 区	△2	△2	△4	△1
大 森 全 体	△5	△10	△15	△3

令和5年6月末 横手市総人口 (横手・山内・増田・十文字・平鹿・雄物川・大雄・大森)

区 分	男	女	計	世帯数
横 手 市	39,483	43,704	83,187	33,958



8月『健康の駅』開催について

8月28日(月) 十日町地区

- 場 所：十日町集会所
- 時 間：午前10時～11時
- 内 容：講話『こむら返り』

らくらく体操

【問い合わせ：健康推進課

8月24日(木) 袴形地区

- 場 所：川西地区交流センター
- 時 間：午前10時～11時
- 内 容：タッチパネル

健康の駅係 TEL 35-2127】