

# クリーンプラザよこて

## 建設工事だより

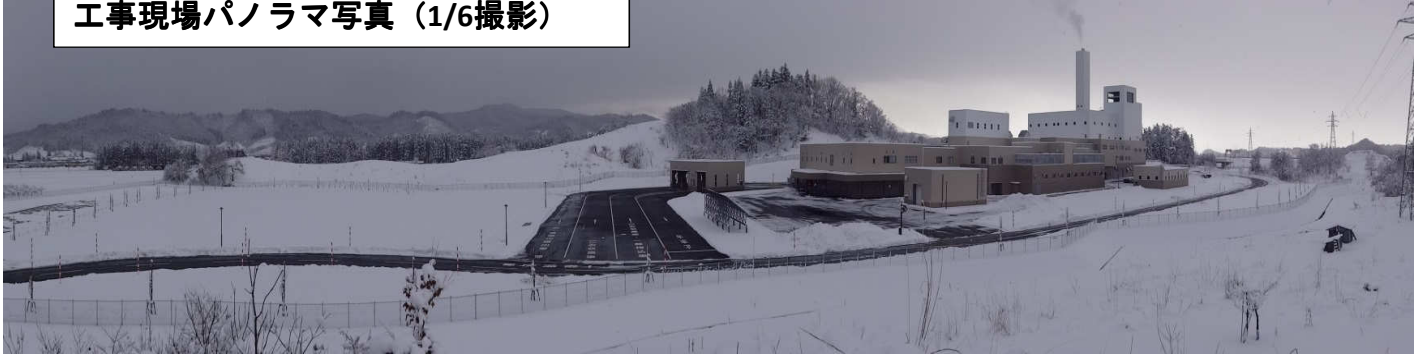
第28号



施設完成予想図

■発行者■ 横手市役所市民生活部 生活環境課  
■発行日■ 平成28年2月15日

### 工事現場パノラマ写真 (1/6撮影)



## ～クリーンプラザよこて建設工事の進み具合をお知らせします～

クリーンプラザよこては、4月の本格稼働を控え、2月から試験運転を行っています。  
この期間中に、焼却炉の燃焼状況や環境影響物質の排出量など施設の機能試験を行うほか、施設作業員の作業習熟、作業手順の確認を行います。

### ○ロードヒーティングの効果

昨年、敷設工事されていた融雪パイプが降雪時期になり、その効果を確認できます。



融雪パイプの埋設状況



降雪時の融雪状況

### ○リサイクルセンターの試験運転について

リサイクルセンターでは、資源物の再商品化のための試験運転が行われています。



びん仕分前のコンテナ



ビールびん・一升びんの仕分後の様子

## ○古紙リサイクル



雑誌類



ダンボール



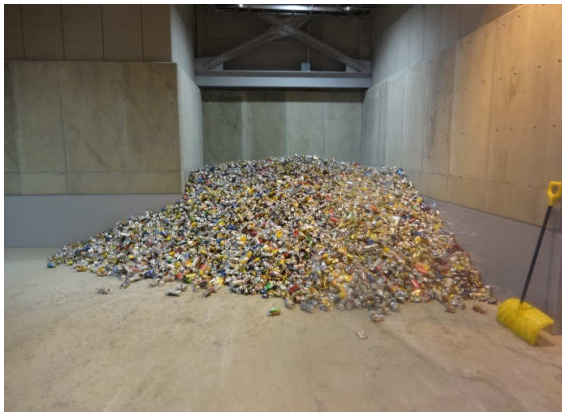
新聞

集められた古紙類



古紙圧縮梱包装置を通過

## ○缶リサイクル



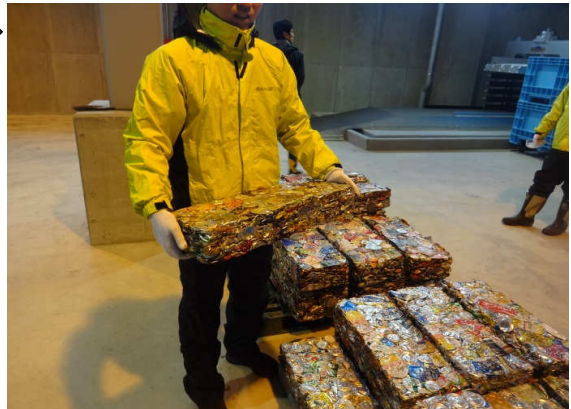
集められた缶類



古紙圧縮成形品



缶類圧縮成形



缶類圧縮成形品（人との対比）

「クリーンプラザよこて建設工事だより」は、栄地区の皆さんにお届けするほか、栄公民館、各地域局にも置いています。また、市ホームページにも掲載していますので併せてご覧ください。

ご意見・ご質問は下記へお寄せください。

●横手市市民生活部 生活環境課 電話35-2184 FAX33-7838

ホームページ <http://www.city.yokote.lg.jp> ページ番号000016067

E-mail [kankyo@city.yokote.lg.jp](mailto:kankyo@city.yokote.lg.jp)