

クリーンプラザよこて

建設工事だより

第26号



施設完成予想図

■発行者■ 横手市役所市民生活部 生活環境課
■発行日■ 平成27年12月15日

工事現場パノラマ写真（11/20撮影）



～クリーンプラザよこて建設工事の進み具合をお知らせします～

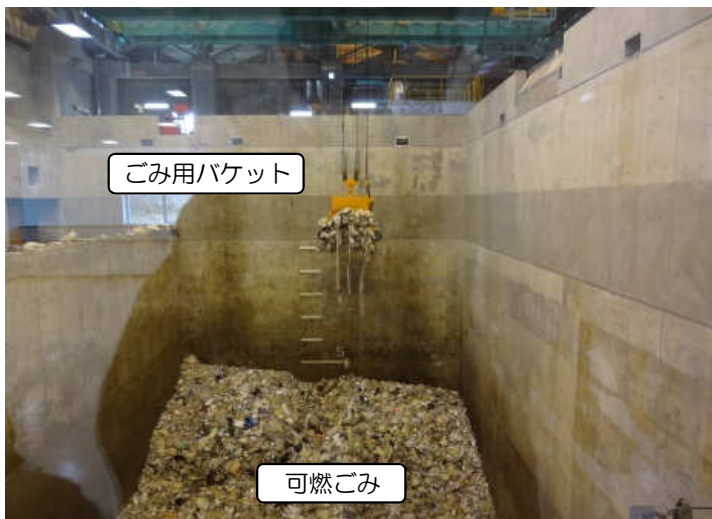


計量棟

○可燃ごみの受け入れについて

10月27日（火）より、試験運転用の可燃ごみの受け入れが開始されました。

ごみ収集車の搬入・退出について、構内道路～計量棟～プラットホーム間の動線確認を行いました。



ごみピット内

○焼却炉試験運転開始について

可燃ごみの搬入量は、

10月に 212トン、

11月に1,432トンでした。

11月から開始した試験運転で焼却されたごみの量は、

1号炉で 581トン、

2号炉で 496トン、

合わせて1,077トンでした。

○遊歩道の整備について

外構工事の一環として、処理施設敷地の東側に隣接する小高い丘の峰沿いに、遊歩道を設置しました。



遊歩道 北側出入口



遊歩道 南側出入口

○構内道路の表示について

ごみ持ち込みの際、市民の方にわかりやすいように構内の道路に一般車両と業者車両それぞれの動線表示をしました。



計量棟通過後の動線表示



リサイクルセンター入口の表示

「クリーンプラザよこて建設工事だより」は、栄地区の皆さんにお届けするほか、栄公民館、各地域局にも置いています。また、市ホームページにも掲載していますので併せてご覧ください。

ご意見・ご質問は下記へお寄せください。

●横手市市民生活部 生活環境課 電話35-2184 FAX33-7838

ホームページ <http://www.city.yokote.lg.jp> ページ番号000016067

E-mail kankyo@city.yokote.lg.jp