

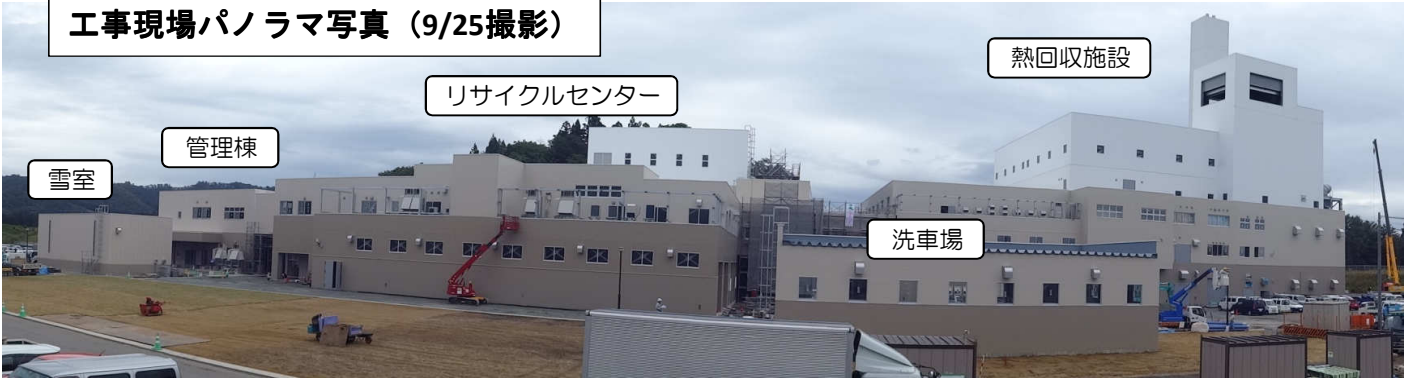
クリーンプラザよこて

建設工事だより 第24号



■発行者■ 横手市役所市民生活部 生活環境課
■発行日■ 平成27年10月15日

工事現場パノラマ写真 (9/25撮影)



～クリーンプラザよこて建設工事の進み具合をお知らせします～

熱回収施設、管理棟、リサイクルセンター、雪室、洗車場、計量棟など付属棟も、外壁貼り付け工事が完了しております。足場が外され、施設の外觀がみてとれるようになりました。現在は内装の施工中です。施設工事の他に外構工事（植栽、立入防止柵組立、道路舗装など）が順次行われています。



桜の植樹の様子（施設北側・防災調整池付近）

○植栽

大屋梅80本・桜67本・ケヤキ5本を施設外周や緑地帯に植栽し、周辺の景観に配慮します。

緑地帯には芝生を全面に張ります。



桜の木



芝生張りの様子（リサイクルセンター西側）



○放水銃

放水銃の放水試験が行われました。

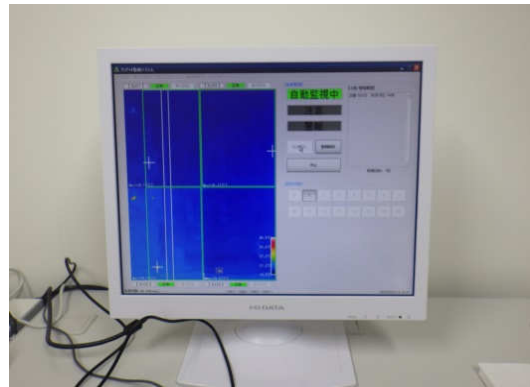
放水銃は、ごみピット内で火災が発生した際に、消火を行うための装置です。ごみピットの東側と西側に2機設置されています。

放水銃の概要は、ノズル口径が13mm、放水量は550L/分です。これは消防車の1口分と同等で、高出力となります。

万が一、火災が発生した場合、作業員が遠隔操作により消火活動を行います。



○ごみピット監視システム



監視用モニター

赤外線サーモグラフィカメラが、ごみピット天井部分に見下ろす形で4台設置され、監視用モニターの画面で、ごみピット内の温度を常時監視しています。

ごみピットの火災による被害を防止するため、ごみピット内の発火監視、ごみ表面の温度測定・解析により、炎・煙が発生する前に危険温度の上昇を検知します。

ピット内の温度が上昇した場合は、ブザーにより作業員に異常を知らせます。

「クリーンプラザよこて建設工事だより」は、栄地区の皆さんにお届けするほか、栄公民館、各地域局にも置いています。また、市ホームページにも掲載していますので併せてご覧ください。

ご意見・ご質問は下記へお寄せください。

●横手市市民生活部 生活環境課 電話35-2184 FAX33-7838

ホームページ <http://www.city.yokote.lg.jp> ページ番号000016067

E-mail kankyo@city.yokote.lg.jp