

クリーンプラザよこて

建設工事だより 第22号



■発行者■ 横手市役所市民生活部 生活環境課
■発行日■ 平成27年8月15日

工事現場パノラマ写真 (7/22撮影)



～クリーンプラザよこて建設工事の進み具合をお知らせします～

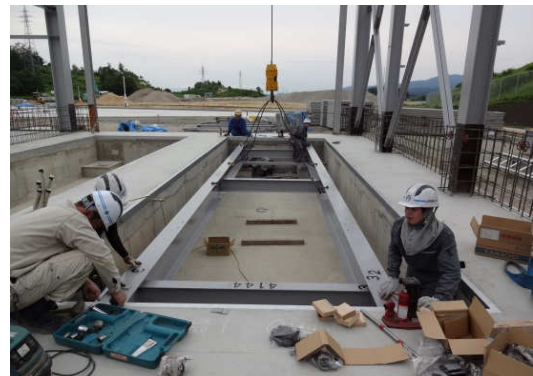
熱回収施設やリサイクルセンターの建設工事は、軽量コンクリート製外壁の貼り付けや、屋根のアスファルト防水工事が完了しております。熱回収棟に関しては外壁塗装も概ね完了し足場が順次外されております。現在は、施設内の間仕切りや、各種配管・配線、サッシやシャッターの取り付けを施工中です。

主な建築工事は8月下旬を目途に完成予定となっております、試運転にむけ受電も開始予定です。

○計量棟

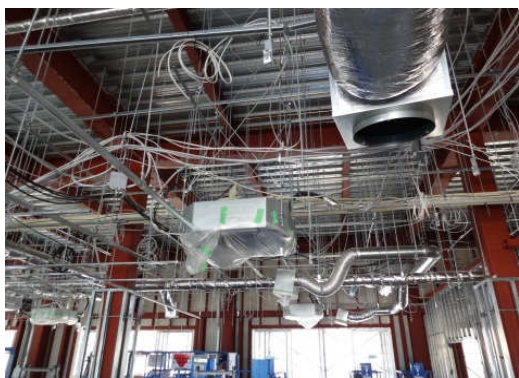


正面から 左：搬入側 右：退出（搬出）側



搬入側 計量機設置状況

○管理棟



管理棟内天井の空調配管・配線の様子



計量機は、計量棟床面に設置され、一般市民の車両や収集業者のトラック等を車両ごと計量するための秤です。搬入が2機、退出（搬出）が1機の計3台の計量機が設置されます。通常の計量機台は鉄板にさび止め塗装を施工しますが、積雪を考慮して鉄板に紛体塗装を施し、タイヤのスリップを防止します。今後は、遮断機や計量ポスト等が設置されます。

○熱回収施設



ごみ投入口に自動開閉扉が付きまして

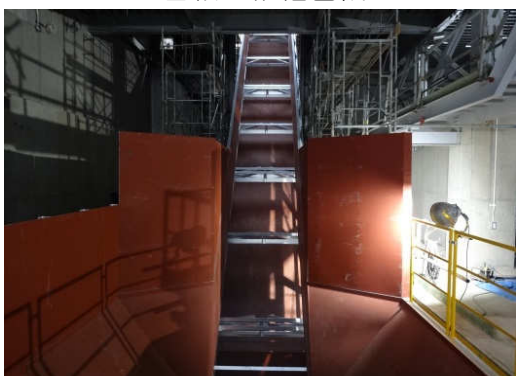


ごみピット側（裏側）から撮影した投入口

○リサイクルセンター



古紙圧縮梱包機



粗大ごみ等の破砕機投入コンベア



アルミ・鉄類圧縮装置

新分別では、新聞紙・雑誌・ダンボール等の古紙を「紙ひも」で縛って出していただくことになります。

運び込まれた古紙の束は、そのままこの機械をとおり圧縮・梱包したあと、リサイクル業者に引き取られ、古紙利用製品に生まれ変わります。

現在、夏休み・お盆の時期であることから、工事関係車両のより一層の安全運行を指導し、交通整理員による歩行者の安全確保の徹底を指導してまいりますので、皆様のご理解とご協力をお願いいたします。



「クリーンプラザよこて建設工事だより」は、栄地区の皆さんにお届けするほか、栄公民館、各地域局にも置いています。また、市ホームページにも掲載していますので併せてご覧ください。

ご意見・ご質問は下記へお寄せください。

●横手市市民生活部 生活環境課 電話35-2184 FAX33-7838

ホームページ <http://www.city.yokote.lg.jp> ページ番号000016067

E-mail kankyo@city.yokote.lg.jp