

クリーンプラザよこて 建設工事だより

第17号

■発行者■ 横手市役所市民生活部 生活環境課
■発行日■ 平成27年3月15日



—クリーンプラザよこて建設工事の進み具合をお知らせします—

先月、煙突の鉄骨が組み上がったことをお知らせしました。今回、煙突上部まで工事用足場を安全に登ることができるようになったことから、煙突上部からの写真撮影、取材を試みました。

○熱回収施設の状況



【左上写真】 煙突最上部（地上59m）より熱回収施設を撮影。格子状に整然と組みつけられた鉄骨は、ごみピットの天井となる部分。熱回収施設に映った煙突の影の長さからその高さがうかがえます。

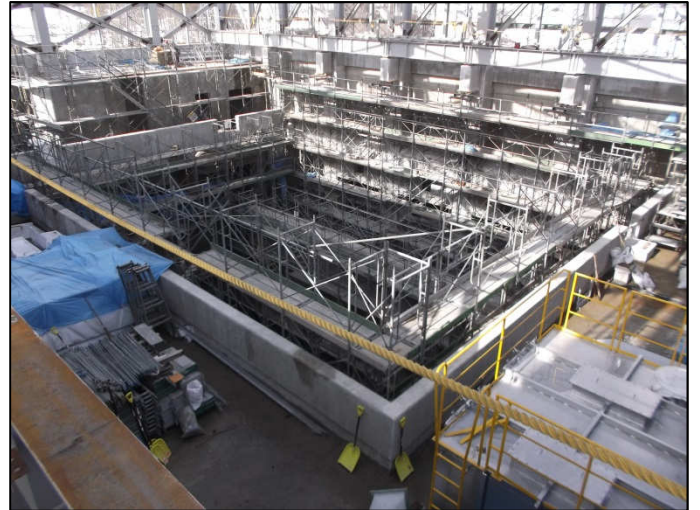
【右上写真】 煙突の鉄骨。煙突は外見上一本の長い構造物に見えますが、実は二本の内筒から構成されます。写真は、内筒を支える「受け」となる鉄骨。



熱回収施設の外壁には押出成形セメント板「アスロック」を使用します。アスロックは軽く耐久性に優れており、工場、倉庫、オフィスビルなどの外壁、内装間仕切りとして幅広く使われている外壁材です。アスロック裏側の金具を内側から締め付け、固定していきます。

【左写真】 断面は中空構造となっています 【中央写真】 裏面の金具 【右写真】 プラント内間仕切りとして施工

○熱回収施設の状況（内部）



左上写真 プラント内に据え付けられたごみ受入れホッパー。ごみ受入れホッパーの役割は、焼却炉にごみを入れる際の「じょうご」の役割。こうしたホッパーが2炉ある焼却炉にそれぞれ基据え付けられました。

右上写真 収集したごみを一時的に貯めるごみピット。一面左上写真で紹介した格子状の鉄骨部分を内部から撮影しました。一見、建設中の体育館のようにも見えます。今後ごみクレーンが据え付けられます。

○リサイクルセンターの状況ほか



リサイクルセンター、2階床が渡された状況。



ごみ搬入者の受付や料金徴収を行う管理棟は、現在基礎工事施工中です。

「クリーンプラザよこて建設工事だより」は、栄地区の皆さんにお届けするほか、栄公民館、各地域局にも置いています。また、市ホームページにも掲載していますので併せてご覧ください。

ご意見・ご質問は下記へお寄せください。

●横手市市民生活部 生活環境課 電話 35-2184 FAX33-7838
ホームページ <http://www.city.yokote.lg.jp> ページ番号：000016067
E-mail kankyo@city.yokote.lg.jp