

クリーンプラザよこて 建設工事だより

第8号

■発行者■

横手市役所市民生活部
生活環境課（横手市中央町8-2）
Tel 0182-35-2184
Fax 0182-33-7838
E-mail kankyo@city.yokote.lg.jp

平成26年6月15日発行

～クリーンプラザよこて建設工事の進み具合をお知らせします～

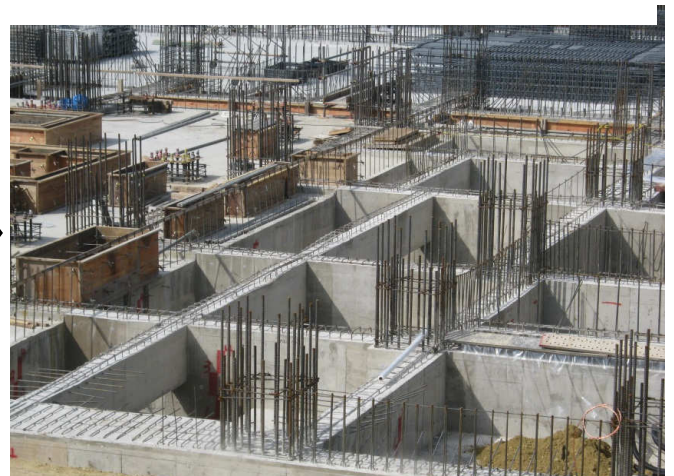


6月上旬現在、クリーンプラザよこて工事現場では、熱回収施設の基礎工事が行われております。流し込んだコンクリートが固まり、型枠や足場が取り外され、徐々に構造物としての姿を現し始めました。

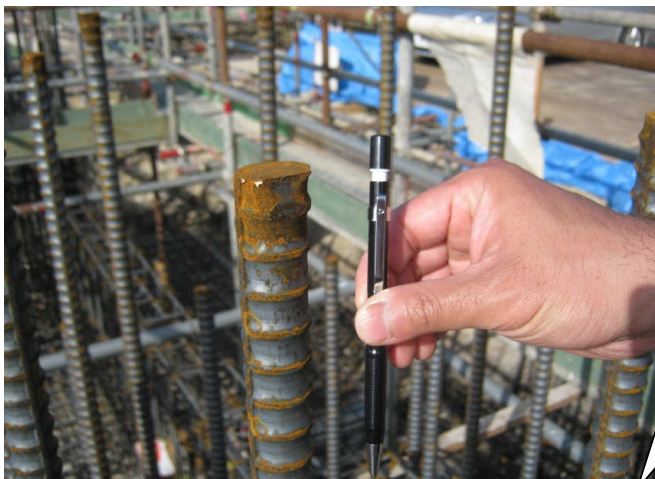
それと同時に、基礎工事のため掘削されていた部分が、基礎とともに埋め戻され、地盤との一体感を高める工事が行われています。

一部では、基礎から立ち上がった鉄筋にさらに鉄筋が継ぎ足され、建物を作る工事が始まりました。

左写真は、熱回収施設全景（南側丘から撮影）



左写真は、5月下旬の基礎工事の様子。一方、右写真は6月上旬の様子。型枠が取り外され、きれいなコンクリート基礎が現われました。



基礎を作るための鉄筋は、非常に高い密度で組み上げられています。

左写真は、柱としてさらに上方に継いでいく鉄筋のうち的一本。持ち合わせたシャープンと比較してみました。





基礎が埋め戻されていきます。地盤との一体感を増すために、ローラーや振動で圧力を加え土を固めていきます。それら機械が及ばない箇所は、右上写真のような重機（ロングアーム仕様ショベル）を用います。

○その他の現場状



防災調整池工事の進み具合。左写真は5月上旬、右写真は6月上旬。コンクリート製の護岸シートが整然と貼り付けられていきます。

○リサイクルセンター建設地の地盤改良



現在基礎工事が進んでいる熱回収施設の北側、リサイクルセンター建設地の地盤改良が6/16から始まります。『建設工事だより 第6号』でお知らせしたものと同様の「柱状改良」という施工法が用いられます。

地盤を掘削しながらセメントを注入・攪拌して、地中にセメントの柱を作り、軟弱な地盤を補強していきます。

(左写真は、4月施工時のイメージです)

「クリーンプラザよこて建設工事だより」は、栄地区の皆さんにお届けするほか、栄公民館、各地域局にも置いてあります。また、市ホームページにも掲載していますので併せてご覧ください。

ご意見・ご質問は下記へお寄せください。

●横手市市民生活部 生活環境課 電話35-2184 FAX33-7838

ホームページ <http://www.city.yokote.lg.jp> ページ番号：000016067

E-mail kankyo@city.yokote.lg.jp