

令和3年度 第2回

横手市クリーンプラザよこて環境保全委員会

次 第

日時 : 令和4年3月17日(木)

午後4時~5時15分

場所 : クリーンプラザよこて 2階研修室

1. 開会

2. あいさつ

3. 議事録署名委員の指名

4. 協議

1) クリーンプラザよこて運営状況について 資料1

2) クリーンプラザよこて周辺環境調査結果について 資料2

3) 横手市ペットボトル等処理センター移転整備について 資料3

5. その他

6. 閉会

資料①

1) クリーンプラザよこて運営状況について

出典元: 株式会社よこてEサービス

1 環境モニタリング結果

令和3年度の環境モニタリングの期間内における測定の結果は、すべての項目において、法規制値及び保証値を下回り、適正であることを確認している。

(1) 排ガス測定

測定の位置	月	測定の結果					
		ばいじん (g/m ³ N)	窒素酸化物 (ppm)	塩化水素 (ppm)	硫黄酸化物 (ppm)	一酸化炭素 (ppm)	水銀 (μg/m ³)
排ガス (1号炉)	4月	<0.001	39	35	9.1	12	1.30
	5月	—	—	—	8.7	—	—
	7月	<0.001	45	28	12.0	4	1.50
	10月	<0.001	55	25	5.9	4	0.89
	1月	測定中					
	2月	測定中					
排ガス (2号炉)	4月	<0.001	54	24	10.0	6	1.40
	5月	—	—	—	12.0	—	—
	7月	<0.001	54	20	10.0	5	2.10
	10月	<0.001	43	24	8.7	3	0.74
	1月	測定中					
	2月	測定中					
判定		適正	適正	適正	適正	適正	適正
基準値(保証値)		0.007	80	50	30	20	—
基準値(法規制値)		0.15	250	430	約6,000	100	50

※ばいじん濃度、窒素酸化物、塩化水素についての結果は酸素濃度12%換算値

※一酸化炭素は4時間平均値

※"—"は、法的資格を有する第三者機関による測定をしないことを示す。

※参考(単位解説)

g/m³(グラムパー立法メートル)

1立法メートルあたりに含まれる量(密度)

ppm(ピーピーエム)

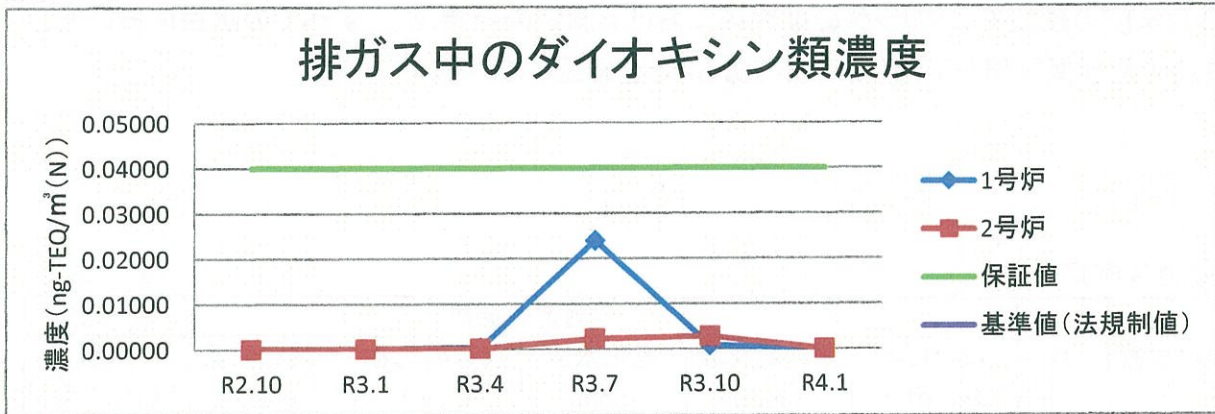
百万分のいくつであるかを表す語。濃度や成分比の単位。百万分率。

μg/m³(マイクログラムパー立法メートル)

1立法メートルあたりに含まれる量(密度)、マイクログラムは1グラムの100万分の1。

(2) 排ガス中のダイオキシン類濃度 (ng-TEQ/g)

	R2.10	R3.1	R3.4	R3.7	R3.10	R4.1
1号炉	0.00009	0.00015	0.00036	0.024	0.00077	測定中
2号炉	0.000052	0.000061	0.00016	0.0023	0.0028	測定中
判定	適正	適正	適正	適正	適正	適正
保証値	0.04	0.04	0.04	0.04	0.04	0.04
基準値(法規制値)	5	5	5	5	5	5



※参考(単位解説)

ng-TEQ/m³: ナノグラム ティーイーキュー パー 立法メートル

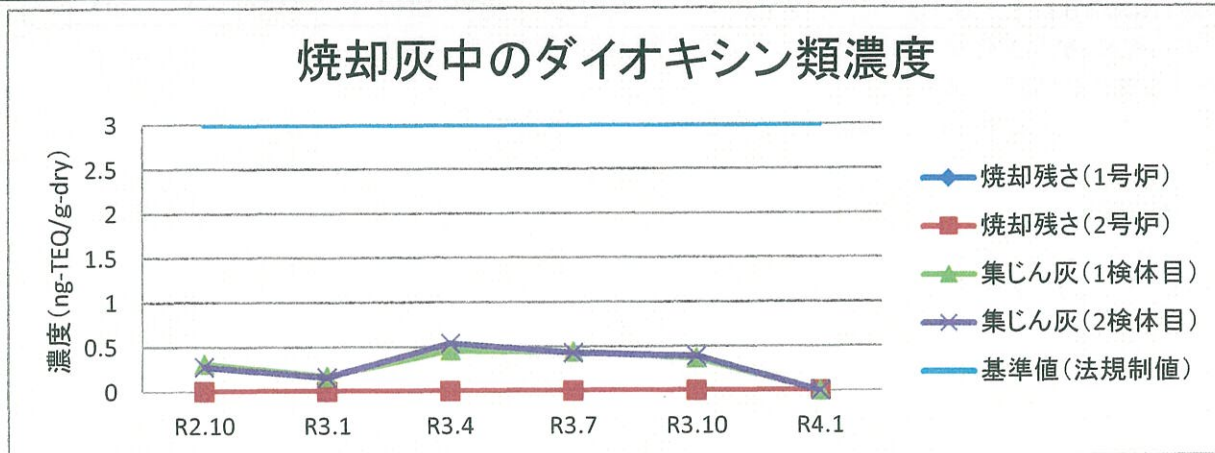
1立法メートルあたりに含まれる量(密度)、ナノグラム=1グラムの10億分の1

TEQ=毒性等量。ダイオキシン類は複数の種類があり、量で比較すると危険度が把握でき

ないことから、最も毒性が強い2, 3, 7, 8-TCDDの毒性に換算して比較するための単位。

(3) 焼却灰中のダイオキシン類濃度 (ng-TEQ/g-dry)

	R2.10	R3.1	R3.4	R3.7	R3.10	R4.1
焼却残さ(1号炉)	0	0	0	0	0	測定中
焼却残さ(2号炉)	0	0	0	0	0	測定中
集じん灰(1検体目)	0.31	0.17	0.46	0.44	0.37	測定中
集じん灰(2検体目)	0.28	0.16	0.54	0.43	0.39	測定中
判定	適正	適正	適正	適正	適正	適正
基準値(法規制値)	3	3	3	3	3	3



※参考(単位解説)

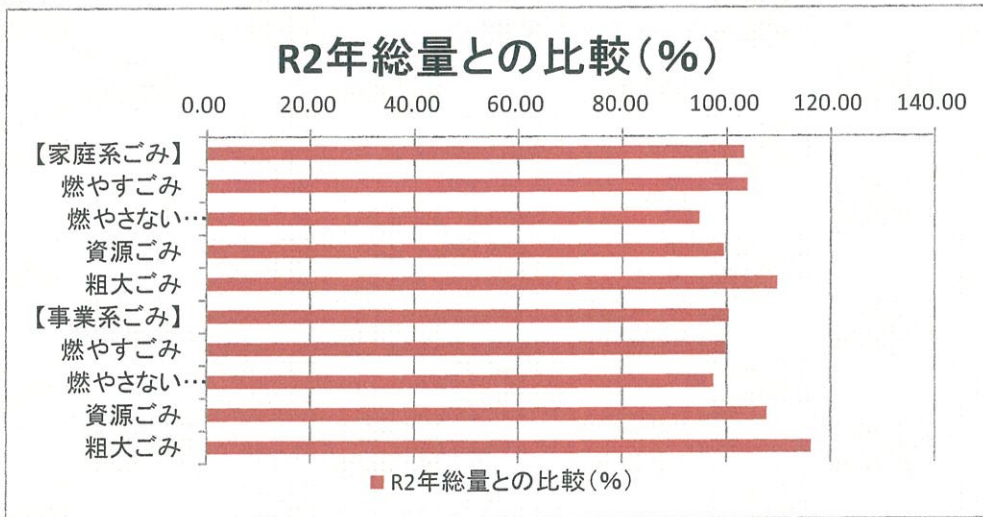
ng-TEQ/g-dry: ナノグラム ティーイーキュー パー グラム ドライ

乾燥させた1グラムの試料に含まれる量(密度)、ナノグラム=1グラムの10億分の1

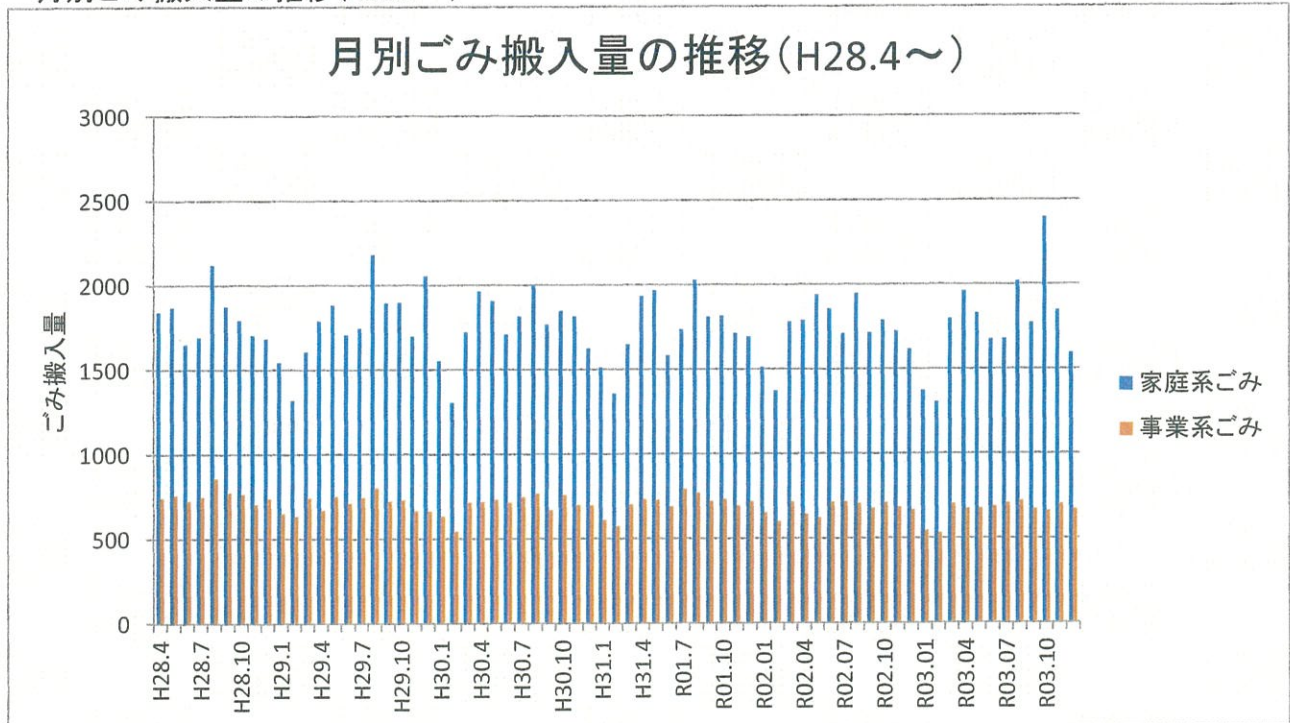
2 令和3年度の運転実績

(1)ごみ搬入量

	H30総量 (t)	R1総量(t)	R2総量(t)	R3総量見込(t)	R2年総量 との比較
【ごみ搬入量】	29358.75	29,495.61	28,491.41	29,204.93	102.50
【家庭系ごみ】	20968.96	20945.39	20569.53	21,250.05	103.31
燃やすごみ	16346.69	16,407.78	15,911.71	16,543.47	103.97
燃やさないごみ	191.40	198.21	213.29	202.07	94.74
資源ごみ	3738.07	3,592.22	3,640.62	3,621.81	99.48
粗大ごみ	692.80	747.18	803.91	882.70	109.80
【事業系ごみ】	8389.79	8,550.22	7,921.88	7,954.88	100.42
燃やすごみ	8074.35	8,213.37	7,631.52	7,625.46	99.92
燃やさないごみ	3.61	38.20	4.50	4.39	97.56
資源ごみ	100.09	95.52	83.72	90.21	107.75
粗大ごみ	211.74	203.13	202.14	234.82	116.17



月別ごみ搬入量の推移(H28.4～)



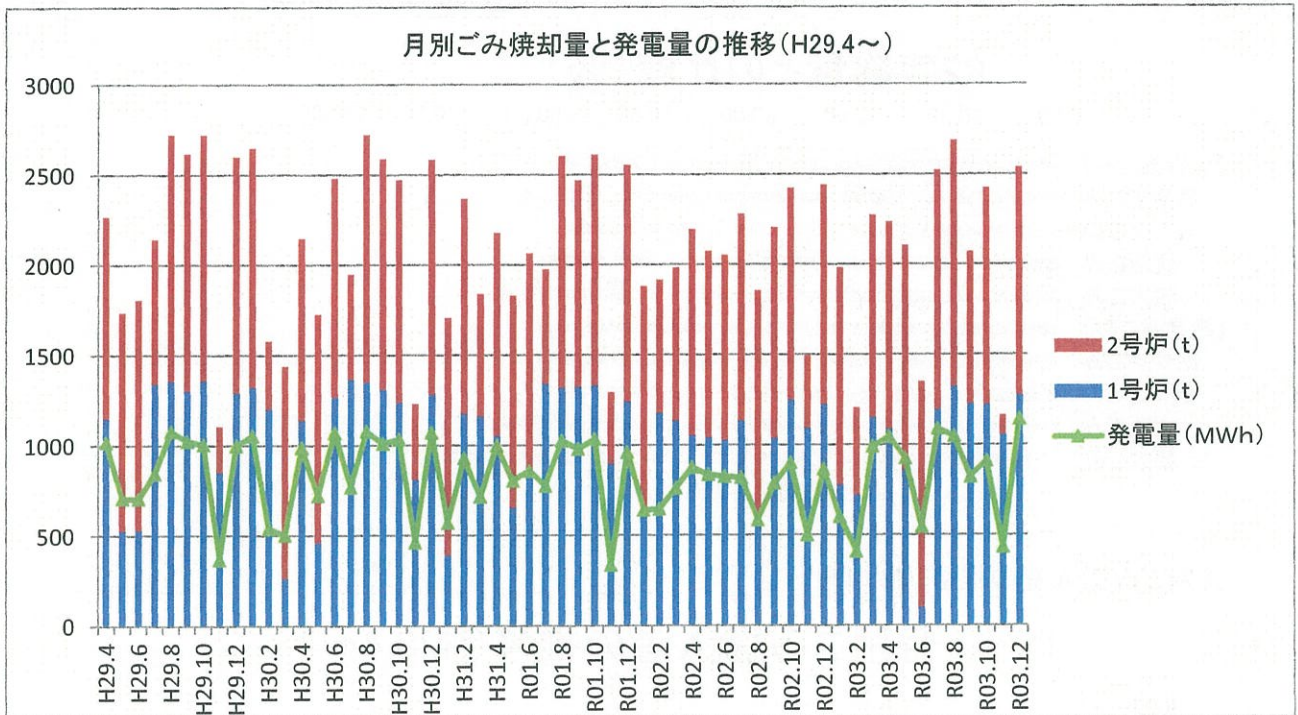
(2) 焼却量及び発電量

5月～6月に1号炉、7月に2号炉の定期整備のため焼却炉を停止したことから、焼却量及び発電電力量が低下している。なお、令和2年度はコロナ禍により定期整備時期を調整し8月に1号炉を整備しているため焼却量及び発電量が低下した。

焼却量及び発電量

	R3.4	R3.5	R3.6	R3.7	R3.8	R3.9	R3上半期
1号炉(t)	1,088.16	861.98	101.47	1,195.09	1,324.59	1,226.78	5,798.07
2号炉(t)	1,146.05	1,243.93	1,248.99	1,327.14	1,362.57	842.40	7,171.08
発電量(MWh)	1,044.75	926.43	545.53	1,088.86	1,047.76	823.09	5,476.42

	R3.10	R3.11	R3.12	R4.1	R4.2	R4.3	R3下半期
1号炉(t)	1,224.06	1,056.21	1,276.77				3,557.04
2号炉(t)	1,199.62	109.39	1,260.42				2,569.43
発電量(MWh)	911.80	433.53	1,142.09				2,487.42



※参考(単位解説)

MWh:メガワットアワー

1時間当たりの発電量を表す単位(1時間あたりに使う電力量も同じ単位を使用)。

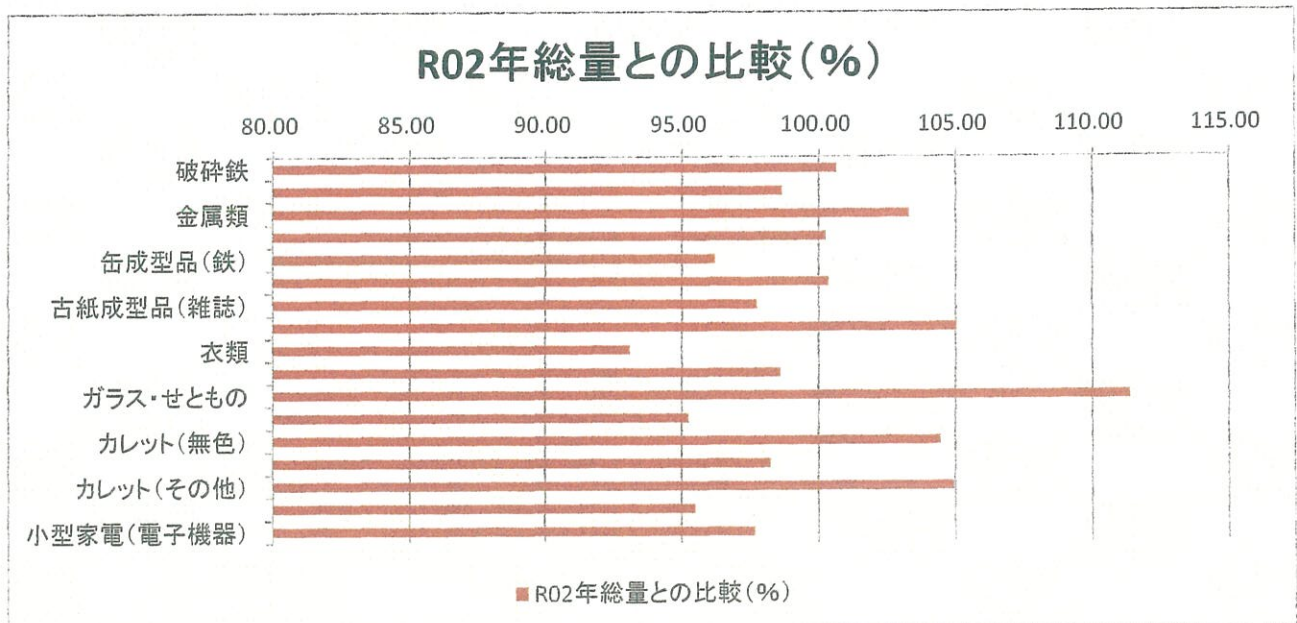
1メガワットは、1,000キロワット。

3 資源物等の搬出量

(1) 資源物搬出量

	H30総量(t)	R1総量(t)	R2総量(t)	R3総量見込(t)	R02年総量との比較(%)
破碎鉄	163.07	147.09	187.47	188.69	100.65
破碎アルミ	16.67	15.17	18.03	17.79	98.67
金属類	240.84	250.05	253.13	261.46	103.29
缶成型品(アルミ)	149.87	150.04	155.99	156.41	100.27
缶成型品(鉄)	90.14	87.46	90.46	87.05	96.23
古紙成型品(新聞)	612.42	566.97	536.65	538.62	100.37
古紙成型品(雑誌)	669.19	647.35	665.20	650.42	97.78
古紙成型品(ダンボール)	313.37	323.30	353.13	371.03	105.07
衣類	97.55	90.75	87.01	81.00	93.09
乾電池・蛍光灯	40.12	39.76	39.80	39.25	98.62
ガラス・せともの	292.63	288.22	293.47	326.97	111.42
生きびん	57.96	47.18	44.39	42.28	95.25
カレット(無色)	253.82	240.07	217.32	227.03	104.47
カレット(茶色)	279.28	285.53	275.12	270.39	98.28
カレット(その他)	132.42	114.62	109.08	114.50	104.97
小型家電(コード類)	7.36	6.66	10.50	10.03	95.52
小型家電(電子機器)	7.07	12.84	16.61	16.23	97.71

⇒ 色塗りの品目は売却収入のある品目



(2) 焼却灰搬出量

	H30総量(t)	R1総量(t)	R2総量(t)	R3総量見込(t)	R02年総量との比較(%)
主灰	1,443.15	1,443.15	1,401.59	1,373.72	98.01
飛灰	984.11	984.11	917.07	977.67	106.61

4 令和3年度の改良・修繕実績

		記
令和3 年度	4 月	・特記事項なし
	5 月	・(5/24～)1号焼却炉定期整備(ボイラ、ストーカ)
	6 月	・(6/1～28)1号焼却炉定期整備(ボイラ、ストーカ)
	7 月	・特記事項なし
	8 月	・特記事項なし
	9 月	・特記事項なし
	10 月	・消防設備総合点検 ・(10/30～)2号焼却炉定期整備(ボイラ、ストーカ)
	11 月	・(~11/27)2号焼却炉定期整備(ボイラ、ストーカ)
	12 月	・特記事項なし
	1 月	
	2 月	
	3 月	

5 令和3年度再生品の譲渡実績

(1)再生品の無償譲渡について

「粗大ごみ」として搬入された家具類を、廃棄者の許可を得て再生品として提供している。
 下表の件数のとおり再生及び無償譲渡を実施している。

年4回の再生品提供会を開催し、再生品は提供会2回に渡り抽選され、抽選漏れ品はその後2回の開催期間に渡り希望者に先着で譲渡される。最終的に希望者のない再生品は処分する。

(単位:件)

		再生	譲渡	処分	翌年度 持越し	実施内容	
平成28年度計		140	107	5	28		
平成29年度計		202	185	6	39		
平成30年度計		269	270	3	35		
令和元年度計		247	252	1	29		
令和2年度	第16回 再生品提供	4月	新型コロナウイルス感染防止対策のため第16回再生品提供は中止			準備期間	
		5月				抽選申込受付	
		6月				抽選会・当選品引渡し	
	第17回 再生品提供	7月					準備期間
		8月	50	1			抽選申込受付
		9月		45			抽選会・当選品引渡し
	第18回 再生品提供	10月					準備期間
		11月	67	2			抽選申込受付
		12月		48			抽選会・当選品引渡し
	第19回 再生品提供	1月					準備期間
2月		44	2			抽選申込受付	
3月			50	2		抽選会・当選品引渡し	
年度計		161	150	2	38		
令和3年度	第20回 再生品提供	4月		1		準備期間	
		5月	37	1		抽選申込受付	
		6月		46	5		抽選会・当選品引渡し
	第21回 再生品提供	7月	新型コロナウイルス感染防止対策のため第21回再生品提供は中止				準備期間
		8月				抽選申込受付	
		9月				抽選会・当選品引渡し	
	第22回 再生品提供	10月		1			準備期間
		11月	42				抽選申込受付
		12月		35			抽選会・当選品引渡し
	第23回 再生品提供	1月	準備中				準備期間
2月					抽選申込受付		
3月					抽選会・当選品引渡し		
年度計		79	84	5	28		
合計		1098	1048	22	-		

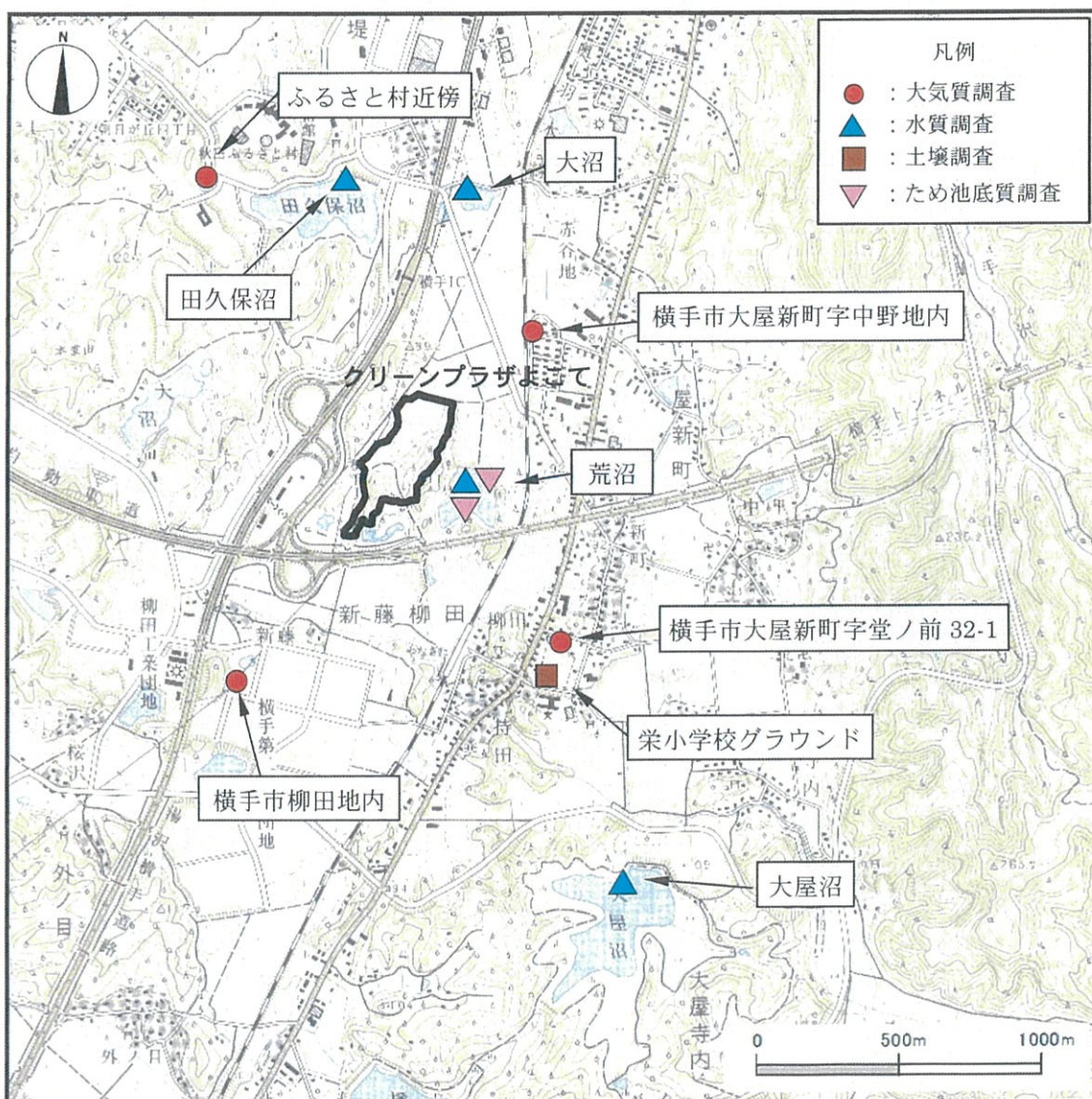
令和3年度クリーンプラザよこて周辺環境調査結果

令和3年度における周辺環境調査は、次のとおり大気質、水質、土壌及びため池底質調査を実施しました。

1. 調査内容

項目	調査実施日	調査場所
大気質	11月25日 ～12月1日	横手市大屋新町字堂ノ前32-1、横手市柳田地内、 横手市大屋新町字中野地内、ふるさと村近傍（12/7～13）
水質	8月19日	大屋沼、荒沼、大沼、田久保沼
土壌	11月4日	栄小学校グラウンド
ため池底質	8月19日	荒沼（流入側、流出側）

【調査場所の位置】



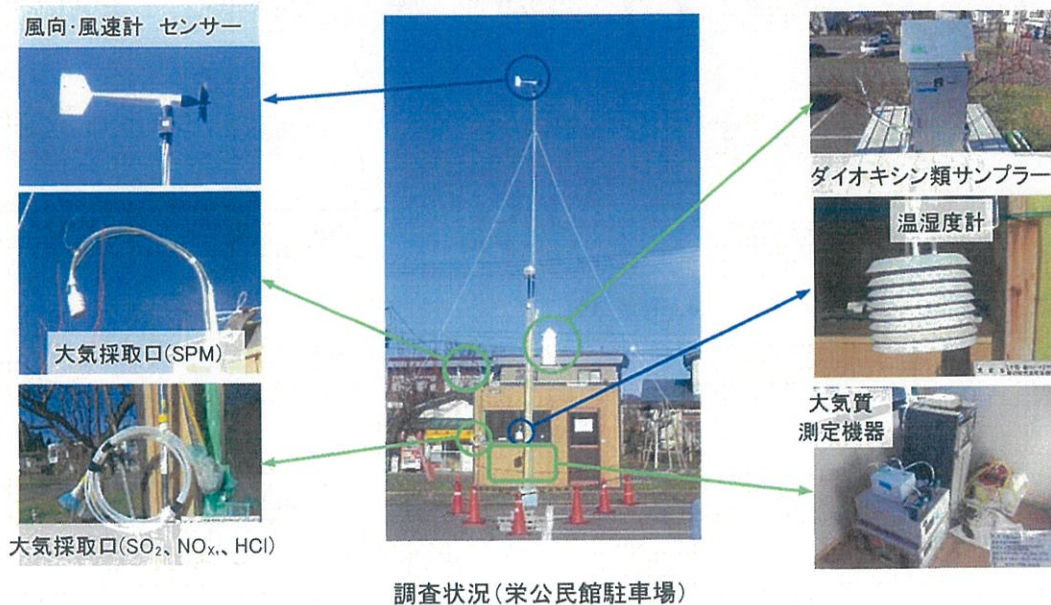
2. 大気質の調査結果

今年度の調査結果は、全ての調査場所の全項目が環境基準値を満足していました。また、経年の調査結果に大きな変化はみられません。

【今年度調査結果】

調査場所		栄公民館 駐車場	ふるさと村近傍	柳田 市所有地内	赤谷地住宅会館 隣公園内	環境基準等	
調査項目		[冬季] 令和3年11月25日～12月1日 令和3年12月7日～12月13日					
大気質	二酸化硫黄 (ppm)	期間平均値	0.001	0.001	0.001	0.001	—
		日平均値最高	0.001 (○)	0.001 (○)	0.001 (○)	0.002 (○)	0.04以下
		1時間値最高	0.002 (○)	0.001 (○)	0.001 (○)	0.003 (○)	0.1以下
	二酸化窒素 (ppm)	期間平均値	0.003	0.003	0.003	0.004	—
		日平均値最高	0.004 (○)	0.007 (○)	0.005 (○)	0.006 (○)	0.04～0.06のゾーン内 又はそれ以下
		1時間値最高	0.014	0.012	0.010	0.014	—
	浮遊粒子状物質 (mg/m ³)	期間平均値	0.005	0.008	0.006	0.005	—
		日平均値最高	0.009 (○)	0.009 (○)	0.008 (○)	0.005 (○)	0.10以下
		1時間値最高	0.037 (○)	0.017 (○)	0.040 (○)	0.023 (○)	0.20以下
塩化水素 (ppm)	期間平均値	<0.002	<0.002	<0.002	<0.002	—	
	日平均値最高	0.007 (○)	0.006 (○)	<0.002 (○)	<0.002 (○)	0.02以下	
ダイオキシン類 (pg-TEQ/m ³)	期間平均値	0.0058 (○)	0.0055 (○)	0.0047 (○)	0.0050 (○)	年平均値0.6以下	
気象	気温 (°C)	期間平均値	5.4	4.0	5.2	5.3	—
		1時間値最高	16.8	11.2	16.0	16.1	—
		1時間値最低	0.4	-1.8	0.2	0.2	—
	湿度 (%)	期間平均値	86	88	88	85	—
		1時間値最高	98	96	99	96	—
		1時間値最低	39	55	37	44	—
	風向 (16方位)	最多	南南東、南	南南東	南	南南東	—
風速 (m/s)	期間平均値	1.3	0.9	1.5	1.9	—	
	1時間値最高	5.9	3.8	7.2	6.6	—	

注) ()内の○は環境基準値等以下、×は環境基準値等超過を表す。



【経年の調査結果】

〔栄公民館駐車場〕 クリーンプラザよこて稼働前

調査場所			栄公民館駐車場				環境基準等
クリーンプラザよこて稼働状況			クリーンプラザよこて稼働前				
調査項目	調査期間	[冬季] 平成23年	[春季] 平成23年	[夏季] 平成23年	[秋季] 平成23年		
		2/22~28	5/24~30	8/20~26	9/24~30		
大気質	二酸化硫黄 (ppm)	期間平均値	0.003	0.003	0.004	0.001	—
		日平均値最高	0.005 (○)	0.004 (○)	0.005 (○)	0.002 (○)	0.04以下
		1時間値最高	0.022 (○)	0.009 (○)	0.009 (○)	0.004 (○)	0.1以下
	二酸化窒素 (ppm)	期間平均値	0.009	0.002	0.002	0.004	—
		日平均値最高	0.016 (○)	0.003 (○)	0.004 (○)	0.006 (○)	0.04~0.06のゾーン内 又はそれ以下
		1時間値最高	0.044	0.006	0.011	0.018	—
	浮遊粒子状物質 (mg/m ³)	期間平均値	0.017	0.010	0.010	0.013	—
		日平均値最高	0.022 (○)	0.014 (○)	0.018 (○)	0.021 (○)	0.10以下
		1時間値最高	0.066 (○)	0.031 (○)	0.049 (○)	0.187 (○)	0.20以下
	塩化水素 (ppm)	期間平均値	0.002未満	0.004	0.003	0.005	—
日平均値最高		0.002未満 (○)	0.008 (○)	0.007 (○)	0.011 (○)	0.02以下	
ダイオキシン類 (pg-TEQ/m ³)	期間平均値	0.0054 (○)	0.0063 (○)	0.011 (○)	0.026 (○)	年平均値0.6以下	
気象	気温 (°C)	期間平均値	1.5	16.8	23.0	17.2	—
		1時間値最高	13.5	26.2	30.4	26.8	—
		1時間値最低	- 8.5	7.5	18.5	9.3	—
	湿度 (%)	期間平均値	78	71	82	75	—
		1時間値最高	94	96	96	94	—
		1時間値最低	42	28	35	31	—
	風向 (16方位)	最多	南南東	東南東	東南東	東	—
	風速 (m/s)	期間平均値	1.2	2.0	1.5	1.3	—
		1時間値最高	4.7	6.6	4.7	3.3	—

注) ()内の○は環境基準値等以下、×は環境基準値等超過を表す。

調査場所			栄公民館駐車場				環境基準等
クリーンプラザよこて稼働状況			クリーンプラザよこて稼働前				
調査項目	調査期間	[冬季] 平成24年	[冬季] 平成25年	[冬季] 平成26年	[冬季] 平成27年		
		12/14~20	11/28~12/4	11/27~12/3	11/25~12/1		
大気質	二酸化硫黄 (ppm)	期間平均値	0.000	0.000	0.000	0.000	—
		日平均値最高	0.001 (○)	0.000 (○)	0.000 (○)	0.000 (○)	0.04以下
		1時間値最高	0.002 (○)	0.001 (○)	0.001 (○)	0.001 (○)	0.1以下
	二酸化窒素 (ppm)	期間平均値	0.009	0.007	0.005	0.004	—
		日平均値最高	0.014 (○)	0.011 (○)	0.007 (○)	0.005 (○)	0.04~0.06のゾーン内 又はそれ以下
		1時間値最高	0.037	0.024	0.015	0.017	—
	浮遊粒子状物質 (mg/m ³)	期間平均値	0.013	0.009	0.005	0.005	—
		日平均値最高	0.022 (○)	0.019 (○)	0.008 (○)	0.008 (○)	0.10以下
		1時間値最高	0.051 (○)	0.035 (○)	0.028 (○)	0.033 (○)	0.20以下
	塩化水素 (ppm)	期間平均値	0.002未満	0.002未満	0.002未満	0.002	—
日平均値最高		0.002未満 (○)	0.002未満 (○)	0.003 (○)	0.006 (○)	0.02以下	
ダイオキシン類 (pg-TEQ/m ³)	期間平均値	0.014 (○)	0.011 (○)	0.017 (○)	0.0064 (○)	年平均値0.6以下	
気象	気温 (°C)	期間平均値	0.9	2.4	6.9	4.8	—
		1時間値最高	9.1	8.7	15.6	10.2	—
		1時間値最低	- 4.2	- 2.6	- 0.5	0.6	—
	湿度 (%)	期間平均値	89	92	86	79	—
		1時間値最高	96	99	95	95	—
		1時間値最低	74	56	55	57	—
	風向 (16方位)	最多	北西	東南東	南東	北北西	—
	風速 (m/s)	期間平均値	1.1	1.3	1.7	1.4	—
		1時間値最高	4.3	3.9	4.1	4.4	—

注) ()内の○は環境基準値等以下、×は環境基準値等超過を表す。

〔栄公民館駐車場〕 クリーンプラザよこて稼働後

調査場所			栄公民館駐車場			環境基準等
クリーンプラザよこて稼働状況			クリーンプラザよこて稼働後			
調査項目	調査期間		[冬季] 平成28年 11/24~11/30	[冬季] 平成29年 11/23~11/29	[冬季] 平成30年 11/28~12/4	
			大気質	二酸化硫黄 (ppm)	期間平均値	0.000
日平均値最高	0.000 (○)	0.000 (○)			0.001 (○)	0.04以下
1時間値最高	0.001 (○)	0.001 (○)			0.003 (○)	0.1以下
二酸化窒素 (ppm)	期間平均値	0.005		0.009	0.005	—
	日平均値最高	0.010 (○)		0.017 (○)	0.009 (○)	0.04~0.06のゾーン内 又はそれ以下
	1時間値最高	0.022		0.029	0.018	—
浮遊粒子状物質 (mg/m ³)	期間平均値	0.008		0.008	0.013	—
	日平均値最高	0.010 (○)		0.015 (○)	0.030 (○)	0.10以下
	1時間値最高	0.027 (○)		0.032 (○)	0.053 (○)	0.20以下
塩化水素 (ppm)	期間平均値	0.002		0.003	0.008	—
	日平均値最高	0.004 (○)	0.004 (○)	0.013 (○)	0.02以下	
ダイオキシン類 (pg-TEQ/m ³)	期間平均値	0.025 (○)	0.0068 (○)	0.011 (○)	年平均値0.6以下	
気象	気温 (°C)	期間平均値	2.3	1.0	5.5	—
		1時間値最高	8.5	8.2	18.2	—
		1時間値最低	-3.4	-7.5	-0.8	—
	湿度 (%)	期間平均値	84	90	82	—
		1時間値最高	93	95	95	—
		1時間値最低	59	64	52	—
	風向 (16方位)	最多	南西	南東	北西	—
	風速 (m/s)	期間平均値	1.0	0.6	1.0	—
		1時間値最高	4.2	3.6	5.8	—

注) ()内の○は環境基準値等以下、×は環境基準値等超過を表す。

調査場所			栄公民館駐車場			環境基準等
クリーンプラザよこて稼働状況			クリーンプラザよこて稼働後			
調査項目	調査期間		[冬季] 令和元年 11/27~12/3	[冬季] 令和2年 11/26~12/2	[冬季] 令和3年 11/25~12/1	
			大気質	二酸化硫黄 (ppm)	期間平均値	0.001
日平均値最高	0.001 (○)	0.002 (○)			0.001 (○)	0.04以下
1時間値最高	0.001 (○)	0.002 (○)			0.002 (○)	0.1以下
二酸化窒素 (ppm)	期間平均値	0.005		0.003	0.003	—
	日平均値最高	0.008 (○)		0.004 (○)	0.004 (○)	0.04~0.06のゾーン内 又はそれ以下
	1時間値最高	0.014		0.012	0.014	—
浮遊粒子状物質 (mg/m ³)	期間平均値	0.005		0.006	0.005	—
	日平均値最高	0.010 (○)		0.009 (○)	0.009 (○)	0.10以下
	1時間値最高	0.030 (○)		0.021 (○)	0.037 (○)	0.20以下
塩化水素 (ppm)	期間平均値	0.002		0.002未滿	0.002未滿	—
	日平均値最高	0.003 (○)	0.004 (○)	0.007 (○)	0.02以下	
ダイオキシン類 (pg-TEQ/m ³)	期間平均値	0.016 (○)	0.0047 (○)	0.0058 (○)	年平均値0.6以下	
気象	気温 (°C)	期間平均値	2.3	3.8	5.4	—
		1時間値最高	10.9	10.6	16.8	—
		1時間値最低	-2.9	0.0	0.4	—
	湿度 (%)	期間平均値	86	84	86	—
		1時間値最高	98	97	98	—
		1時間値最低	61	50	39	—
	風向 (16方位)	最多	北北西	北西	南南東、南	—
	風速 (m/s)	期間平均値	1.2	1.0	1.3	—
		1時間値最高	5.1	3.5	5.9	—

注) ()内の○は環境基準値等以下、×は環境基準値等超過を表す。

[ふるさと村近傍] クリーンプラザよこて稼働前

調査場所			ふるさと村近傍				環境基準等
クリーンプラザよこて稼働状況			クリーンプラザよこて稼働前				
調査項目	調査期間		[冬季] 平成24年 12/14~20	[冬季] 平成25年 11/28~12/4	[冬季] 平成26年 11/27~12/3	[冬季] 平成27年 11/25~12/1	
	大気質	二酸化硫黄 (ppm)	期間平均値	0.000	0.000	0.000	0.000
日平均値最高			0.000 (○)	0.000 (○)	0.000 (○)	0.000 (○)	0.04以下
1時間値最高			0.000 (○)	0.001 (○)	0.000 (○)	0.001 (○)	0.1以下
二酸化窒素 (ppm)		期間平均値	0.005	0.007	0.004	0.002	—
		日平均値最高	0.010 (○)	0.011 (○)	0.006 (○)	0.003 (○)	0.04~0.06のゾーン内 又はそれ以下
		1時間値最高	0.017	0.024	0.011	0.009	—
浮遊粒子状物質 (mg/m ³)		期間平均値	0.013	0.009	0.006	0.004	—
		日平均値最高	0.025 (○)	0.014 (○)	0.008 (○)	0.006 (○)	0.10以下
		1時間値最高	0.048 (○)	0.036 (○)	0.024 (○)	0.013 (○)	0.20以下
塩化水素 (ppm)		期間平均値	0.002未満	0.002未満	0.002未満	0.002未満	—
		日平均値最高	0.002未満 (○)	0.002未満 (○)	0.002未満 (○)	0.002 (○)	0.02以下
ダイオキシン類 (pg-TEQ/m ³)		期間平均値	0.017 (○)	0.011 (○)	0.0071 (○)	0.0063 (○)	年平均値0.6以下
気象	気温 (°C)	期間平均値	0.7	2.5	7.0	4.6	—
		1時間値最高	6.0	8.8	16.4	10.4	
		1時間値最低	- 4.6	- 2.1	- 0.2	0.4	
	湿度 (%)	期間平均値	91	92	86	81	—
		1時間値最高	96	99	94	95	
		1時間値最低	71	57	52	58	
	風向 (16方位)	最多	北西	南東	南南東	東南東	—
	風速 (m/s)	期間平均値	1.0	1.1	1.7	1.4	—
		1時間値最高	3.4	4.1	4.6	4.6	

注) ()内の○は環境基準値等以下、×は環境基準値等超過を表す。

〔ふるさと村近傍〕 クリーンプラザよこて稼働後

調査場所			ふるさと村近傍			環境基準等
クリーンプラザよこて稼働状況			クリーンプラザよこて稼働後			
調査項目	調査期間	[冬季] 平成28年 11/24~11/30	[冬季] 平成29年 11/23~11/29	[冬季] 平成30年 11/28~12/4		
		大気質	二酸化硫黄 (ppm)	期間平均値	0.000	0.000
日平均値最高	0.000 (○)			0.001 (○)	0.001 (○)	0.04以下
1時間値最高	0.001 (○)			0.001 (○)	0.007 (○)	0.1以下
二酸化窒素 (ppm)	期間平均値		0.004	0.008	0.003	—
	日平均値最高		0.008 (○)	0.013 (○)	0.005 (○)	0.04~0.06のゾーン内 又はそれ以下
	1時間値最高		0.017	0.101	0.013	—
浮遊粒子状物質 (mg/m ³)	期間平均値	0.005	0.008	0.009	—	
	日平均値最高	0.007 (○)	0.018 (○)	0.019 (○)	0.10以下	
	1時間値最高	0.018 (○)	0.045 (○)	0.040 (○)	0.20以下	
塩化水素 (ppm)	期間平均値	0.002	0.004	0.006	—	
	日平均値最高	0.003 (○)	0.006 (○)	0.013 (○)	0.02以下	
ダイオキシン類 (pg-TEQ/m ³)	期間平均値	0.0078 (○)	0.014 (○)	0.0098 (○)	年平均値0.6以下	
気象	気温 (°C)	期間平均値	2.1	0.8	5.0	—
		1時間値最高	7.9	7.3	17.1	—
		1時間値最低	- 4.3	- 7.5	- 1.5	—
	湿度 (%)	期間平均値	89	91	84	—
		1時間値最高	96	96	95	—
		1時間値最低	64	63	54	—
風向 (16方位)	最多	西南西	南東、南	北北西	—	
風速 (m/s)	期間平均値	0.9	0.6	0.9	—	
	1時間値最高	4.0	3.4	4.8	—	

注) () 内の○は環境基準値等以下、×は環境基準値等超過を表す。

調査場所			ふるさと村近傍			環境基準等
クリーンプラザよこて稼働状況			クリーンプラザよこて稼働後			
調査項目	調査期間	[冬季] 令和元年 11/27~12/3	[冬季] 令和2年 11/26~12/2	[冬季] 令和3年 12/7~12/13		
		大気質	二酸化硫黄 (ppm)	期間平均値	0.002	0.001
日平均値最高	0.002 (○)			0.001 (○)	0.001 (○)	0.04以下
1時間値最高	0.002 (○)			0.001 (○)	0.001 (○)	0.1以下
二酸化窒素 (ppm)	期間平均値		0.004	0.002	0.003	—
	日平均値最高		0.006 (○)	0.002 (○)	0.007 (○)	0.04~0.06のゾーン内 又はそれ以下
	1時間値最高		0.014	0.008	0.012	—
浮遊粒子状物質 (mg/m ³)	期間平均値	0.007	0.005	0.008	—	
	日平均値最高	0.013 (○)	0.008 (○)	0.009 (○)	0.10以下	
	1時間値最高	0.029 (○)	0.022 (○)	0.017 (○)	0.20以下	
塩化水素 (ppm)	期間平均値	0.003	0.003	0.002未済	—	
	日平均値最高	0.008 (○)	0.010 (○)	0.006 (○)	0.02以下	
ダイオキシン類 (pg-TEQ/m ³)	期間平均値	0.0083 (○)	0.0067 (○)	0.0055 (○)	年平均値0.6以下	
気象	気温 (°C)	期間平均値	2.0	3.5	4.0	—
		1時間値最高	11.1	10.8	11.2	—
		1時間値最低	- 3.7	- 1.2	- 1.8	—
	湿度 (%)	期間平均値	87	86	88	—
		1時間値最高	98	99	96	—
		1時間値最低	61	48	55	—
風向 (16方位)	最多	南南東、北北西	北西	南南東	—	
風速 (m/s)	期間平均値	1.5	0.9	0.9	—	
	1時間値最高	6.3	2.2	3.8	—	

注) () 内の○は環境基準値等以下、×は環境基準値等超過を表す。

〔礼塚市所有地内〕 クリーンプラザよこて稼働前

調査場所			礼塚市所有地内				環境基準等
クリーンプラザよこて稼働状況			クリーンプラザよこて稼働前				
調査項目	調査期間		[冬季] 平成24年 12/14~20	[冬季] 平成25年 11/28~12/4	[冬季] 平成26年 11/27~12/3	[冬季] 平成27年 11/25~12/1	
	大気質	二酸化硫黄 (ppm)	期間平均値	0.000	0.000	0.000	0.000
日平均値最高			0.000 (○)	0.000 (○)	0.000 (○)	0.000 (○)	0.04以下
1時間値最高			0.001 (○)	0.001 (○)	0.001 (○)	0.001 (○)	0.1以下
二酸化窒素 (ppm)		期間平均値	0.008	0.010	0.005	0.003	—
		日平均値最高	0.011 (○)	0.013 (○)	0.008 (○)	0.005 (○)	0.04~0.06のゾーン内 又はそれ以下
		1時間値最高	0.017	0.026	0.019	0.017	—
浮遊粒子状物質 (mg/m ³)		期間平均値	0.014	0.010	0.009	0.007	—
		日平均値最高	0.027 (○)	0.019 (○)	0.011 (○)	0.012 (○)	0.10以下
		1時間値最高	0.055 (○)	0.038 (○)	0.026 (○)	0.032 (○)	0.20以下
塩化水素 (ppm)		期間平均値	0.002未満	0.002未満	0.002未満	0.002	—
	日平均値最高	0.002未満 (○)	0.002未満 (○)	0.002未満 (○)	0.004 (○)	0.02以下	
ダイオキシン類 (pg-TEQ/m ³)	期間平均値	0.013 (○)	0.014 (○)	0.011 (○)	0.0090 (○)	年平均値0.6以下	
気象	気温 (°C)	期間平均値	0.9	3.0	7.1	4.8	—
		1時間値最高	7.2	8.2	15.6	10.3	—
		1時間値最低	- 4.2	- 0.9	- 0.1	0.4	—
	湿度 (%)	期間平均値	91	92	89	80	—
		1時間値最高	96	99	97	96	—
		1時間値最低	72	57	56	57	—
	風向 (16方位)	最多	西南西	南東	西北西	西	—
	風速 (m/s)	期間平均値	1.4	1.1	2.1	1.7	—
1時間値最高		7.2	4.0	6.4	7.9	—	

注) ()内の○は環境基準値等以下、×は環境基準値等超過を表す。

[柳田(礼塚)市所有地内] クリーンプラザよこて稼働後

調査場所			礼塚市所有地内			環境基準等
クリーンプラザよこて稼働状況			クリーンプラザよこて稼働後			
調査項目	調査期間	[冬季] 平成28年 11/24~11/30	[冬季] 平成29年 11/23~11/29	[冬季] 平成30年 11/28~12/4		
						大気質
日平均値最高	0.000 (○)	0.000 (○)	0.001 (○)	0.04以下		
1時間値最高	0.000 (○)	0.001 (○)	0.002 (○)	0.1以下		
二酸化窒素 (ppm)	期間平均値	0.005	0.010	0.004	—	
	日平均値最高	0.009 (○)	0.019 (○)	0.006 (○)	0.04~0.06のゾーン内 又はそれ以下	
	1時間値最高	0.018	0.029	0.014	—	
浮遊粒子状物質 (mg/m ³)	期間平均値	0.008	0.010	0.011	—	
	日平均値最高	0.011 (○)	0.019 (○)	0.025 (○)	0.10以下	
	1時間値最高	0.025 (○)	0.042 (○)	0.054 (○)	0.20以下	
塩化水素 (ppm)	期間平均値	0.003	0.002未満	0.007	—	
	日平均値最高	0.006 (○)	0.003 (○)	0.011 (○)	0.02以下	
ダイオキシン類 (pg-TEQ/m ³)	期間平均値	0.013 (○)	0.0079 (○)	0.017 (○)	年平均値0.6以下	
気象	気温 (°C)	期間平均値	2.1	0.6	5.1	—
		1時間値最高	7.9	7.8	17.0	—
		1時間値最低	-4.3	-9.2	-1.5	—
	湿度 (%)	期間平均値	89	92	82	—
		1時間値最高	96	97	95	—
		1時間値最低	64	62	51	—
	風向 (16方位)	最多	西	南東、南南東	西	—
風速 (m/s)	期間平均値	1.1	0.6	1.2	—	
	1時間値最高	4.8	3.2	5.3	—	

注) ()内の○は環境基準値等以下、×は環境基準値等超過を表す。

調査場所			礼塚市所有地内	柳田市所有地内		環境基準等
クリーンプラザよこて稼働状況			クリーンプラザよこて稼働後			
調査項目	調査期間	[冬季] 令和元年 11/27~12/3	[冬季] 令和2年 11/26~12/2	[冬季] 令和3年 11/25~12/1		
						大気質
日平均値最高	0.000 (○)	0.001 (○)	0.001 (○)	0.04以下		
1時間値最高	0.001 (○)	0.001 (○)	0.001 (○)	0.1以下		
二酸化窒素 (ppm)	期間平均値	0.005	0.003	0.003	—	
	日平均値最高	0.008 (○)	0.004 (○)	0.005 (○)	0.04~0.06のゾーン内 又はそれ以下	
	1時間値最高	0.019	0.012	0.010	—	
浮遊粒子状物質 (mg/m ³)	期間平均値	0.007	0.005	0.006	—	
	日平均値最高	0.008 (○)	0.008 (○)	0.008 (○)	0.10以下	
	1時間値最高	0.033 (○)	0.024 (○)	0.040 (○)	0.20以下	
塩化水素 (ppm)	期間平均値	0.002	0.002未満	0.002未満	—	
	日平均値最高	0.005 (○)	0.004 (○)	0.002未満 (○)	0.02以下	
ダイオキシン類 (pg-TEQ/m ³)	期間平均値	0.017 (○)	0.0053 (○)	0.0047 (○)	年平均値0.6以下	
気象	気温 (°C)	期間平均値	2.1	3.6	5.2	—
		1時間値最高	11.2	10.6	16.0	—
		1時間値最低	-3.2	-0.3	0.2	—
	湿度 (%)	期間平均値	88	86	88	—
		1時間値最高	99	99	99	—
		1時間値最低	61	50	37	—
	風向 (16方位)	最多	北北西	南南東	南	—
風速 (m/s)	期間平均値	1.0	1.5	1.5	—	
	1時間値最高	4.1	6.3	7.2	—	

注) ()内の○は環境基準値等以下、×は環境基準値等超過を表す。

〔赤谷地住宅会館隣公園内〕 クリーンプラザよこて稼働前

調査場所			赤谷地住宅会館隣公園内				環境基準等
クリーンプラザよこて稼働状況			クリーンプラザよこて稼働前				
調査項目	調査期間		[冬季]	[冬季]	[冬季]	[冬季]	
		平成24年	平成25年	平成26年	平成27年		
			12/14~20	11/28~12/4	11/27~12/3	11/25~12/1	
大気質	二酸化硫黄 (ppm)	期間平均値	0.000	0.000	0.000	0.001	
		日平均値最高	0.000 (○)	0.000 (○)	0.000 (○)	0.001 (○)	0.04以下
		1時間値最高	0.001 (○)	0.001 (○)	0.000 (○)	0.001 (○)	0.1以下
	二酸化窒素 (ppm)	期間平均値	0.011	0.010	0.006	0.004	
		日平均値最高	0.021 (○)	0.013 (○)	0.009 (○)	0.005 (○)	0.04~0.06のゾーン内 又はそれ以下
		1時間値最高	0.036	0.023	0.022	0.016	
	浮遊粒子状物質 (mg/m ³)	期間平均値	0.015	0.007	0.004	0.005	
		日平均値最高	0.025 (○)	0.011 (○)	0.007 (○)	0.009 (○)	0.10以下
	塩化水素 (ppm)	1時間値最高	0.043 (○)	0.031 (○)	0.023 (○)	0.019 (○)	0.20以下
		期間平均値	0.002未満	0.002未満	0.002未満	0.002未満	
ダイオキシン類 (ng-TEQ/m ³)	日平均値最高	0.002未満 (○)	0.002未満 (○)	0.002未満 (○)	0.002 (○)	0.02以下	
	期間平均値	0.017 (○)	0.011 (○)	0.013 (○)	0.0062 (○)	年平均値0.6以下	
気象	気温 (°C)	期間平均値	1.0	2.4	7.3	4.9	
		1時間値最高	6.6	7.9	16.3	10.6	-
		1時間値最低	- 3.7	- 2.4	- 0.1	0.8	
	湿度 (%)	期間平均値	92	91	86	81	
		1時間値最高	97	99	95	96	-
		1時間値最低	74	58	51	58	
	風向 (16方位)	最多	西北西	南東	東南東	東南東、南南東	-
	風速 (m/s)	期間平均値	1.8	1.4	2.3	2.2	
		1時間値最高	6.4	5.4	6.9	8.5	-

注) ()内の○は環境基準値等以下、×は環境基準値等超過を表す。

〔赤谷地住宅会館隣公園内〕 クリーンプラザよこて稼働後

調査場所			赤谷地住宅会館隣公園内			環境基準等
クリーンプラザよこて稼働状況			クリーンプラザよこて稼働後			
調査項目	調査期間	[冬季]	[冬季]	[冬季]		
		平成28年 11/24～11/30	平成29年 11/23～11/29	平成30年 11/28～12/4		
大気質	二酸化硫黄 (ppm)	期間平均値	0.000	0.000	0.001	
		日平均値最高	0.000 (○)	0.000 (○)	0.001 (○)	0.04以下
		1時間値最高	0.001 (○)	0.001 (○)	0.001 (○)	0.1以下
	二酸化窒素 (ppm)	期間平均値	0.006	0.013	0.005	
		日平均値最高	0.010 (○)	0.023 (○)	0.010 (○)	0.04～0.06のゾーン内 又はそれ以下
		1時間値最高	0.020	0.034	0.020	
	浮遊粒子状物質 (mg/m ³)	期間平均値	0.006	0.009	0.012	
		日平均値最高	0.007 (○)	0.019 (○)	0.027 (○)	0.10以下
		1時間値最高	0.028 (○)	0.039 (○)	0.063 (○)	0.20以下
	塩化水素 (ppm)	期間平均値	0.002未満	0.002	0.008	
日平均値最高		0.002 (○)	0.003 (○)	0.020 (○)	0.02以下	
ダイオキシン類 (pg-TEQ/m ³)	期間平均値	0.017 (○)	0.0080 (○)	0.0092 (○)	年平均値0.6以下	
気象	気温 (°C)	期間平均値	2.3	1.0	5.5	-
		1時間値最高	7.9	8.1	17.6	
		1時間値最低	-3.5	-6.8	-0.9	
	湿度 (%)	期間平均値	88	90	82	-
		1時間値最高	96	95	95	
		1時間値最低	62	60	54	
	風向 (16方位)	最多	北北西	南南東	北北西	-
	風速 (m/s)	期間平均値	1.3	0.6	1.4	-
		1時間値最高	5.6	4.5	8.1	

注) ()内の○は環境基準値等以下、×は環境基準値等超過を表す。

調査場所			赤谷地住宅会館隣公園内			環境基準等
クリーンプラザよこて稼働状況			クリーンプラザよこて稼働後			
調査項目	調査期間	[冬季]	[冬季]	[冬季]		
		令和元年 11/27～12/3	令和2年 11/26～12/2	令和3年 11/25～12/1		
大気質	二酸化硫黄 (ppm)	期間平均値	0.000	0.001	0.001	
		日平均値最高	0.000 (○)	0.002 (○)	0.002 (○)	0.04以下
		1時間値最高	0.001 (○)	0.003 (○)	0.003 (○)	0.1以下
	二酸化窒素 (ppm)	期間平均値	0.005	0.003	0.004	
		日平均値最高	0.007 (○)	0.005 (○)	0.006 (○)	0.04～0.06のゾーン内 又はそれ以下
		1時間値最高	0.021	0.030	0.014	
	浮遊粒子状物質 (mg/m ³)	期間平均値	0.007	0.006	0.005	
		日平均値最高	0.012 (○)	0.009 (○)	0.005 (○)	0.10以下
		1時間値最高	0.029 (○)	0.016 (○)	0.023 (○)	0.20以下
	塩化水素 (ppm)	期間平均値	0.006	0.003	0.002未満	
日平均値最高		0.018 (○)	0.006 (○)	0.002未満 (○)	0.02以下	
ダイオキシン類 (pg-TEQ/m ³)	期間平均値	0.011 (○)	0.0074 (○)	0.0050 (○)	年平均値0.6以下	
気象	気温 (°C)	期間平均値	2.3	3.7	5.3	-
		1時間値最高	11.1	10.6	16.1	
		1時間値最低	-3.0	-0.4	0.2	
	湿度 (%)	期間平均値	87	85	85	-
		1時間値最高	100	99	96	
		1時間値最低	58	52	44	
	風向 (16方位)	最多	北	南南東	南南東	-
	風速 (m/s)	期間平均値	0.8	1.4	1.9	-
		1時間値最高	3.6	5.8	6.6	

注) ()内の○は環境基準値等以下、×は環境基準値等超過を表す。

3. 水質の調査結果

今年度の調査結果は、人の健康の保護に関する項目（健康項目）及びダイオキシン類については、4湖沼全ての項目が環境基準を満足していました。

生活環境の保全に関する項目（生活環境項目）については、荒沼、大沼、田久保沼でCODが、大沼、田久保沼でSSが環境基準値を超過する結果となっていました。

なお、調査地点とした4湖沼は、いずれも貯水量が1,000万立方メートル未満の人工湖であり、生活環境の保全に関する環境基準が適用されないため、参考としてB類型の基準値と比較しました。

また、経年の調査結果については、大屋沼は大きな変化はみられませんが、他の3湖沼は水質の変動が大きく、環境基準値を超過する項目も複数みられます。

水質が変動する要因としては、降雨や外部からの有機物の流入、底質に蓄積した有機物の溶出、外部からの水の流入に伴う底泥の巻き上げ等が影響しているものと考えられます。

【今年度調査結果】

採取年月日：令和3年8月19日

調査項目		調査場所	大屋沼	荒沼	大沼	田久保沼	環境基準
健康項目	カドミウム (mg/L)		0.0003未満	0.0003未満	0.0003未満	0.0003未満	0.003以下
	全シアン (mg/L)		0.01未満	0.01未満	0.01未満	0.01未満	検出されないこと
	鉛 (mg/L)		0.005未満	0.005未満	0.005未満	0.005未満	0.01以下
	六価クロム (mg/L)		0.005未満	0.005未満	0.005未満	0.005未満	0.05以下
	砒素 (mg/L)		0.005未満	0.005未満	0.005未満	0.005未満	0.01以下
	総水銀 (mg/L)		0.0005未満	0.0005未満	0.0005未満	0.0005未満	0.0005以下
	アルキル水銀 (mg/L)		0.0005未満	0.0005未満	0.0005未満	0.0005未満	検出されないこと
	PCB (mg/L)		0.0005未満	0.0005未満	0.0005未満	0.0005未満	検出されないこと
	ジクロロメタン (mg/L)		0.002未満	0.002未満	0.002未満	0.002未満	0.02以下
	四塩化炭素 (mg/L)		0.0002未満	0.0002未満	0.0002未満	0.0002未満	0.002以下
	1,2-ジクロロエタン (mg/L)		0.0004未満	0.0004未満	0.0004未満	0.0004未満	0.004以下
	1,1-ジクロロエチレン (mg/L)		0.002未満	0.002未満	0.002未満	0.002未満	0.1以下
	シス-1,2-ジクロロエチレン (mg/L)		0.004未満	0.004未満	0.004未満	0.004未満	0.04以下
	1,1,1-トリクロロエタン (mg/L)		0.001未満	0.001未満	0.001未満	0.001未満	1以下
	1,1,2-トリクロロエタン (mg/L)		0.0006未満	0.0006未満	0.0006未満	0.0006未満	0.006以下
	トリクロロエチレン (mg/L)		0.001未満	0.001未満	0.001未満	0.001未満	0.01以下
	テトラクロロエチレン (mg/L)		0.0005未満	0.0005未満	0.0005未満	0.0005未満	0.01以下
	1,3-ジクロロプロペン (mg/L)		0.0002未満	0.0002未満	0.0002未満	0.0002未満	0.002以下
	チウラム (mg/L)		0.0006未満	0.0006未満	0.0006未満	0.0006未満	0.006以下
	シマジン (mg/L)		0.0003未満	0.0003未満	0.0003未満	0.0003未満	0.003以下
	チオベンカルブ (mg/L)		0.002未満	0.002未満	0.002未満	0.002未満	0.02以下
	ベンゼン (mg/L)		0.001未満	0.001未満	0.001未満	0.001未満	0.01以下
	セレン (mg/L)		0.001未満	0.001未満	0.001未満	0.001未満	0.01以下
	硝酸性窒素及び 亜硝酸性窒素 (mg/L)		0.02未満	0.02未満	0.08	0.02未満	10以下
	ふっ素 (mg/L)		0.1未満	0.1未満	0.1未満	0.1未満	0.8以下
	ほう素 (mg/L)		0.1未満	0.1未満	0.1未満	0.1未満	1以下
	1,4-ジオキサン (mg/L)		0.005未満	0.005未満	0.005未満	0.005未満	0.05以下
生活環境項目	水素イオン濃度 pH (-)		7.9 (○)	8.0 (○)	7.8 (○)	7.9 (○)	6.5以上8.5以下
	化学的酸素要求量 COD (mg/L)		3.7 (○)	7.7 (×)	5.7 (×)	6.8 (×)	5以下
	浮遊物質 SS (mg/L)		3 (○)	11 (○)	17 (×)	22 (×)	15以下
	溶存酸素量 DO (mg/L)		10 (○)	10 (○)	11 (○)	11 (○)	5以上
	大腸菌群数 (MPN/100mL)		790	170	3300	3300	—
	全窒素 (mg/L)		0.41 (○)	0.89 (○)	1.0 (○)	0.80 (○)	1以下
	全燐 (mg/L)		0.020 (○)	0.025 (○)	0.043 (○)	0.040 (○)	0.1以下
	ダイオキシン類 (pg-TEQ/L)		0.051 (○)	0.048 (○)	0.30 (○)	0.22 (○)	1以下
水温 (℃)		27.1	27.3	27.2	32.0	—	

注1) ()内の○は環境基準値以下、×は環境基準値超過を表す。なお、健康項目は全て環境基準値以下であるため、表記を省略した。

注2) 生活環境項目については、貯水量が1,000万立方メートル未満の人工湖であり、環境基準が適応されないため、参考としてBタイプの基準値と比較した。



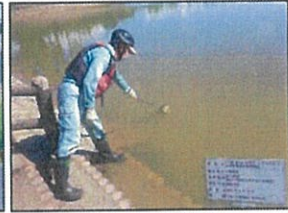
(大屋沼)



(荒沼)



(大沼)



(田久保沼)

【経年の調査結果】

〔大屋沼〕 クリーンプラザよこて稼働前

調査場所		大屋沼					環境基準
クリーンプラザよこて稼働状況		クリーンプラザよこて稼働前					
調査項目	調査日	[冬季] 平成24年 2月9日	[夏季] 平成24年 8月27日	[夏季] 平成25年 8月26日	[夏季] 平成26年 8月27日	[夏季] 平成27年 8月26日	
	健康項目	カドミウム (mg/L)	0.001未満	0.0003未満	0.0003未満	0.0003未満	0.0003未満
全シアン (mg/L)		0.01未満	0.01未満	0.01未満	0.01未満	0.01未満	検出されないこと
鉛 (mg/L)		0.005未満	0.005未満	0.005未満	0.005未満	0.005未満	0.01以下
六価クロム (mg/L)		0.005未満	0.005未満	0.005未満	0.005未満	0.005未満	0.05以下
砒素 (mg/L)		0.005未満	0.005未満	0.005未満	0.005未満	0.005未満	0.01以下
総水銀 (mg/L)		0.0005未満	0.0005未満	0.0005未満	0.0005未満	0.0005未満	0.0005以下
アルキル水銀 (mg/L)		0.0005未満	0.0005未満	0.0005未満	0.0005未満	0.0005未満	検出されないこと
PCB (mg/L)		0.0005未満	0.0005未満	0.0005未満	0.0005未満	0.0005未満	検出されないこと
ジクロロメタン (mg/L)		0.002未満	0.002未満	0.002未満	0.002未満	0.002未満	0.02以下
四塩化炭素 (mg/L)		0.0002未満	0.0002未満	0.0002未満	0.0002未満	0.0002未満	0.002以下
1,2-ジクロロエタン (mg/L)		0.0004未満	0.0004未満	0.0004未満	0.0004未満	0.0004未満	0.004以下
1,1-ジクロロエチレン (mg/L)		0.002未満	0.002未満	0.002未満	0.002未満	0.002未満	0.1以下
シス-1,2-ジクロロエチレン (mg/L)		0.004未満	0.004未満	0.004未満	0.004未満	0.004未満	0.04以下
1,1,1-トリクロロエタン (mg/L)		0.001未満	0.001未満	0.001未満	0.001未満	0.001未満	1以下
1,1,2-トリクロロエタン (mg/L)		0.0006未満	0.0006未満	0.0006未満	0.0006未満	0.0006未満	0.006以下
トリクロロエチレン (mg/L)		0.002未満	0.002未満	0.002未満	0.002未満	0.002未満	0.01以下
テトラクロロエチレン (mg/L)		0.0005未満	0.0005未満	0.0005未満	0.0005未満	0.0005未満	0.01以下
1,3-ジクロロプロペン (mg/L)		0.0002未満	0.0002未満	0.0002未満	0.0002未満	0.0002未満	0.002以下
チウラム (mg/L)		0.0006未満	0.0006未満	0.0006未満	0.0006未満	0.0006未満	0.006以下
シマジン (mg/L)		0.0003未満	0.0003未満	0.0003未満	0.0003未満	0.0003未満	0.003以下
チオベンカルブ (mg/L)		0.002未満	0.002未満	0.002未満	0.002未満	0.002未満	0.02以下
ベンゼン (mg/L)		0.001未満	0.001未満	0.001未満	0.001未満	0.001未満	0.01以下
セレン (mg/L)		0.001未満	0.001未満	0.001未満	0.001未満	0.001未満	0.01以下
硝酸性窒素及び 亜硝酸性窒素 (mg/L)	0.35	0.02未満	0.02未満	0.02未満	0.02未満	10以下	
ふっ素 (mg/L)	0.1未満	0.1未満	0.1未満	0.1未満	0.1未満	0.8以下	
ほう素 (mg/L)	0.1未満	0.1未満	0.1未満	0.1未満	0.1未満	1以下	
1,4-ジオキサン (mg/L)	0.005未満	0.005未満	0.005未満	0.005未満	0.005未満	0.05以下	
生活環境項目	水素イオン濃度 pH (-)	6.6 (○)	7.2 (○)	8.4 (○)	7.3 (○)	6.9 (○)	6.5以上8.5以下
	化学的酸素要求量 COD (mg/L)	2.8 (○)	3.6 (○)	4.8 (○)	3.7 (○)	5.4 (×)	5以下
	浮遊物質量 SS (mg/L)	1未満 (○)	1 (○)	2 (○)	1 (○)	9 (○)	15以下
	溶存酸素量 DO (mg/L)	9.3 (○)	8.6 (○)	8.9 (○)	9.3 (○)	8.0 (○)	5以上
	大腸菌群数 (MPN/100mL)	23	130	1300	1300	3300	—
	全窒素 (mg/L)	0.65 (○)	0.25 (○)	0.37 (○)	0.41 (○)	0.84 (○)	1以下
	全磷 (mg/L)	0.041 (○)	0.015 (○)	0.024 (○)	0.023 (○)	0.045 (○)	0.1以下
ダイオキシン類 (pg-TEQ/L)	0.063 (○)	0.052 (○)	0.055 (○)	0.049 (○)	0.13 (○)	1以下	
水温 (℃)	-0.2	28.8	27.2	24.2	21.6	—	

注1) ()内の○は環境基準値以下、×は環境基準値超過を表す。なお、健康項目は全て環境基準値以下であるため、表記を省略した。

注2) 生活環境項目については、貯水量が1,000万立方メートル未満の人工湖であり、環境基準が適応されないため、参考としてBタイプの基準値と比較した。

注3) 平成23年10月にカドミウムにおける環境基準が0.01mg/Lから0.003mg/Lになった事により、平成24年8月以降の定量下限値を0.0003mg/Lとした。

〔大屋沼〕 クリーンプラザよこて稼働後

調査場所		大屋沼						環境基準
クリーンプラザよこて稼働状況		クリーンプラザよこて稼働後						
調査項目	調査日	[夏季] 平成28年 9月14日	[夏季] 平成29年 8月24日	[夏季] 平成30年 8月20日	[夏季] 令和元年 8月21日	[夏季] 令和2年 8月18日	[夏季] 令和3年 8月19日	
健康項目	カドミウム (mg/L)	0.0003未満	0.0003未満	0.0003未満	0.0003未満	0.0003未満	0.0003未満	0.003以下
	全シアン (mg/L)	0.01未満	0.01未満	0.01未満	0.01未満	0.01未満	0.01未満	検出されないこと
	鉛 (mg/L)	0.005未満	0.005未満	0.005未満	0.005未満	0.005未満	0.005未満	0.01以下
	六価クロム (mg/L)	0.005未満	0.005未満	0.005未満	0.005未満	0.005未満	0.005未満	0.05以下
	砒素 (mg/L)	0.005未満	0.005未満	0.005未満	0.005未満	0.005未満	0.005未満	0.01以下
	総水銀 (mg/L)	0.0005未満	0.0005未満	0.0005未満	0.0005未満	0.0005未満	0.0005未満	0.0005以下
	アルキル水銀 (mg/L)	0.0005未満	0.0005未満	0.0005未満	0.0005未満	0.0005未満	0.0005未満	検出されないこと
	PCB (mg/L)	0.0005未満	0.0005未満	0.0005未満	0.0005未満	0.0005未満	0.0005未満	検出されないこと
	ジクロロメタン (mg/L)	0.002未満	0.002未満	0.002未満	0.002未満	0.002未満	0.002未満	0.02以下
	四塩化炭素 (mg/L)	0.0002未満	0.0002未満	0.0002未満	0.0002未満	0.0002未満	0.0002未満	0.002以下
	1,2-ジクロロエタン (mg/L)	0.0004未満	0.0004未満	0.0004未満	0.0004未満	0.0004未満	0.0004未満	0.004以下
	1,1-ジクロロエチレン (mg/L)	0.002未満	0.002未満	0.002未満	0.002未満	0.002未満	0.002未満	0.1以下
	シス-1,2-ジクロロエチレン (mg/L)	0.004未満	0.004未満	0.004未満	0.004未満	0.004未満	0.004未満	0.04以下
	1,1,1-トリクロロエタン (mg/L)	0.001未満	0.001未満	0.001未満	0.001未満	0.001未満	0.001未満	1以下
	1,1,2-トリクロロエタン (mg/L)	0.0006未満	0.0006未満	0.0006未満	0.0006未満	0.0006未満	0.0006未満	0.006以下
	トリクロロエチレン (mg/L)	0.002未満	0.002未満	0.002未満	0.001未満	0.001未満	0.001未満	0.01以下
	テトラクロロエチレン (mg/L)	0.0005未満	0.0005未満	0.0005未満	0.0005未満	0.0005未満	0.0005未満	0.01以下
	1,3-ジクロロプロペン (mg/L)	0.0002未満	0.0002未満	0.0002未満	0.0002未満	0.0002未満	0.0002未満	0.002以下
	チウラム (mg/L)	0.0006未満	0.0006未満	0.0006未満	0.0006未満	0.0006未満	0.0006未満	0.006以下
	シマジン (mg/L)	0.0003未満	0.0003未満	0.0003未満	0.0003未満	0.0003未満	0.0003未満	0.003以下
	チオベンカルブ (mg/L)	0.002未満	0.002未満	0.002未満	0.002未満	0.002未満	0.002未満	0.02以下
	ベンゼン (mg/L)	0.001未満	0.001未満	0.001未満	0.001未満	0.001未満	0.001未満	0.01以下
	セレン (mg/L)	0.001未満	0.001未満	0.001未満	0.001未満	0.001未満	0.001未満	0.01以下
	硝酸性窒素及び 亜硝酸性窒素 (mg/L)	0.02未満	0.02未満	0.02未満	0.02未満	0.02未満	0.02未満	10以下
	ふっ素 (mg/L)	0.1未満	0.1未満	0.1未満	0.1未満	0.1未満	0.1未満	0.8以下
	ほう素 (mg/L)	0.1未満	0.1未満	0.1未満	0.1未満	0.1未満	0.1未満	1以下
1,4-ジオキサン (mg/L)	0.005未満	0.005未満	0.005未満	0.005未満	0.005未満	0.005未満	0.05以下	
生活環境項目	水素イオン濃度 pH (—)	7.5 (○)	7.2 (○)	8.1 (○)	7.3 (○)	7.2 (○)	7.9 (○)	6.5以上8.5以下
	化学的酸素要求量 COD (mg/L)	4.3 (○)	3.8 (○)	4.5 (○)	4.9 (○)	3.2 (○)	3.7 (○)	5以下
	浮遊物質 SS (mg/L)	1 (○)	1 (○)	2 (○)	1 (○)	1未満 (○)	3 (○)	15以下
	溶存酸素量 DO (mg/L)	9.3 (○)	8.5 (○)	9.1 (○)	9.0 (○)	8.9 (○)	10 (○)	5以上
	大腸菌群数 (MPN/100mL)	170	4900	4900	3300	1300	790	—
	全窒素 (mg/L)	0.31 (○)	0.35 (○)	0.27 (○)	0.29 (○)	0.30 (○)	0.41 (○)	1以下
	全磷 (mg/L)	0.018 (○)	0.015 (○)	0.012 (○)	0.015 (○)	0.018 (○)	0.020 (○)	0.1以下
ダイオキシン類 (pg-TEQ/L)	0.043 (○)	0.042 (○)	0.050 (○)	0.051 (○)	0.045 (○)	0.051 (○)	1以下	
水温 (℃)	23.9	26.4	27.0	30.5	28.8	27.1	—	

注1) ()内の○は環境基準値以下、×は環境基準値超過を表す。なお、健康項目は全て環境基準値以下であるため、表記を省略した。

注2) 生活環境項目については、貯水量が1,000万立方メートル未満の人工湖であり、環境基準が適応されないため、参考としてBタイプの基準値と比較した。

〔荒 沼〕 クリーンプラザよこて稼働前

調査場所		荒 沼					環境基準
クリーンプラザよこて稼働状況		クリーンプラザよこて稼働前					
調査項目	調査日	[冬季] 平成24年 2月9日	[夏季] 平成24年 8月27日	[夏季] 平成25年 8月26日	[夏季] 平成26年 8月27日	[夏季] 平成27年 8月26日	
	カドミウム (mg/L)		0.001未満	0.0003未満	0.0003未満	0.0003未満	0.0003未満
全シアン (mg/L)		0.01未満	0.01未満	0.01未満	0.01未満	0.01未満	検出されないこと
鉛 (mg/L)		0.005未満	0.005未満	0.005未満	0.005未満	0.005未満	0.01以下
六価クロム (mg/L)		0.005未満	0.005未満	0.005未満	0.005未満	0.005未満	0.05以下
砒素 (mg/L)		0.005未満	0.005未満	0.005未満	0.005未満	0.005未満	0.01以下
総水銀 (mg/L)		0.0005未満	0.0005未満	0.0005未満	0.0005未満	0.0005未満	0.0005以下
アルキル水銀 (mg/L)		0.0005未満	0.0005未満	0.0005未満	0.0005未満	0.0005未満	検出されないこと
PCB (mg/L)		0.0005未満	0.0005未満	0.0005未満	0.0005未満	0.0005未満	検出されないこと
ジクロロメタン (mg/L)		0.002未満	0.002未満	0.002未満	0.002未満	0.002未満	0.02以下
四塩化炭素 (mg/L)		0.0002未満	0.0002未満	0.0002未満	0.0002未満	0.0002未満	0.002以下
1,2-ジクロロエタン (mg/L)		0.0004未満	0.0004未満	0.0004未満	0.0004未満	0.0004未満	0.004以下
1,1-ジクロロエチレン (mg/L)		0.002未満	0.002未満	0.002未満	0.002未満	0.002未満	0.1以下
シス-1,2-ジクロロエチレン (mg/L)		0.004未満	0.004未満	0.004未満	0.004未満	0.004未満	0.04以下
1,1,1-トリクロロエタン (mg/L)		0.001未満	0.001未満	0.001未満	0.001未満	0.001未満	1以下
1,1,2-トリクロロエタン (mg/L)		0.0006未満	0.0006未満	0.0006未満	0.0006未満	0.0006未満	0.006以下
トリクロロエチレン (mg/L)		0.002未満	0.002未満	0.002未満	0.002未満	0.002未満	0.01以下
テトラクロロエチレン (mg/L)		0.0005未満	0.0005未満	0.0005未満	0.0005未満	0.0005未満	0.01以下
1,3-ジクロロプロペン (mg/L)		0.0002未満	0.0002未満	0.0002未満	0.0002未満	0.0002未満	0.002以下
チウラム (mg/L)		0.0006未満	0.0006未満	0.0006未満	0.0006未満	0.0006未満	0.006以下
シマジン (mg/L)		0.0003未満	0.0003未満	0.0003未満	0.0003未満	0.0003未満	0.003以下
チオベンカルブ (mg/L)		0.002未満	0.002未満	0.002未満	0.002未満	0.002未満	0.02以下
ベンゼン (mg/L)		0.001未満	0.001未満	0.001未満	0.001未満	0.001未満	0.01以下
セレン (mg/L)		0.001未満	0.001未満	0.001未満	0.001未満	0.001未満	0.01以下
硝酸性窒素及び 亜硝酸性窒素 (mg/L)		0.08	0.02未満	0.02未満	0.02未満	0.02未満	10以下
ふっ素 (mg/L)		0.1未満	0.1未満	0.1未満	0.1未満	0.1未満	0.8以下
ほう素 (mg/L)		0.1未満	0.1未満	0.1未満	0.1未満	0.1未満	1以下
1,4-ジオキサン (mg/L)		0.005未満	0.005未満	0.005未満	0.005未満	0.005未満	0.05以下
水素イオン濃度 pH (-)		6.3 (×)	6.4 (×)	7.4 (○)	7.5 (○)	9.2 (×)	6.5以上8.5以下
化学的酸素要求量 COD (mg/L)		5.7 (×)	10 (×)	10 (×)	11 (×)	13 (×)	5以下
浮遊物質 SS (mg/L)		1未満 (○)	11 (○)	8 (○)	5 (○)	24 (×)	15以下
溶存酸素量 DO (mg/L)		6.5 (○)	4.8 (×)	8.8 (○)	10 (○)	10 (○)	5以上
大腸菌群数 (MPN/100mL)		33	1300	2400	7900	7000	—
全窒素 (mg/L)		0.90 (○)	0.78 (○)	0.74 (○)	1.0 (○)	2.0 (×)	1以下
全磷 (mg/L)		0.032 (○)	0.062 (○)	0.050 (○)	0.070 (○)	0.11 (×)	0.1以下
ダイオキシン類 (pg-TEQ/L)		0.10 (○)	0.054 (○)	0.051 (○)	0.049 (○)	0.064 (○)	1以下
水温 (°C)		-0.3	32.0	28.5	26.0	23.1	—

- 注1) ()内の○は環境基準値以下、×は環境基準値超過を表す。なお、健康項目は全て環境基準値以下であるため、表記を省略した。
- 注2) 生活環境項目については、貯水量が1,000万立方メートル未満の人工湖であり、環境基準が適応されないため、参考としてB類型の基準値と比較した。
- 注3) 平成23年10月にカドミウムにおける環境基準が0.01mg/Lから0.003mg/Lになった事により、平成24年8月以降の定量下限値を0.0003mg/Lとした。

〔荒 沼〕 クリーンプラザよこて稼働後

調査場所		荒沼						環境基準
クリーンプラザよこて稼働状況		クリーンプラザよこて稼働後						
調査項目	調査日	[夏季] 平成28年 9月14日	[夏季] 平成29年 8月24日	[夏季] 平成30年 8月20日	[夏季] 令和元年 8月21日	[夏季] 令和2年 8月18日	[夏季] 令和3年 8月19日	
健康項目	カドミウム (mg/L)	0.0003未満	0.0003未満	0.0003未満	0.0003未満	0.0003未満	0.0003未満	0.003以下
	全シアン (mg/L)	0.01未満	0.01未満	0.01未満	0.01未満	0.01未満	0.01未満	検出されないこと
	鉛 (mg/L)	0.005未満	0.005未満	0.005未満	0.005未満	0.005未満	0.005未満	0.01以下
	六価クロム (mg/L)	0.005未満	0.005未満	0.005未満	0.005未満	0.005未満	0.005未満	0.05以下
	砒素 (mg/L)	0.005未満	0.005未満	0.005未満	0.005未満	0.005未満	0.005未満	0.01以下
	総水銀 (mg/L)	0.0005未満	0.0005未満	0.0005未満	0.0005未満	0.0005未満	0.0005未満	0.0005以下
	アルキル水銀 (mg/L)	0.0005未満	0.0005未満	0.0005未満	0.0005未満	0.0005未満	0.0005未満	検出されないこと
	PCB (mg/L)	0.0005未満	0.0005未満	0.0005未満	0.0005未満	0.0005未満	0.0005未満	検出されないこと
	ジクロロメタン (mg/L)	0.002未満	0.002未満	0.002未満	0.002未満	0.002未満	0.002未満	0.02以下
	四塩化炭素 (mg/L)	0.0002未満	0.0002未満	0.0002未満	0.0002未満	0.0002未満	0.0002未満	0.002以下
	1,2-ジクロロエタン (mg/L)	0.0004未満	0.0004未満	0.0004未満	0.0004未満	0.0004未満	0.0004未満	0.004以下
	1,1-ジクロロエチレン (mg/L)	0.002未満	0.002未満	0.002未満	0.002未満	0.002未満	0.002未満	0.1以下
	シス-1,2-ジクロロエチレン (mg/L)	0.004未満	0.004未満	0.004未満	0.004未満	0.004未満	0.004未満	0.04以下
	1,1,1-トリクロロエタン (mg/L)	0.001未満	0.001未満	0.001未満	0.001未満	0.001未満	0.001未満	1以下
	1,1,2-トリクロロエタン (mg/L)	0.0006未満	0.0006未満	0.0006未満	0.0006未満	0.0006未満	0.0006未満	0.006以下
	トリクロロエチレン (mg/L)	0.002未満	0.002未満	0.002未満	0.001未満	0.001未満	0.001未満	0.01以下
	テトラクロロエチレン (mg/L)	0.0005未満	0.0005未満	0.0005未満	0.0005未満	0.0005未満	0.0005未満	0.01以下
	1,3-ジクロロプロペン (mg/L)	0.0002未満	0.0002未満	0.0002未満	0.0002未満	0.0002未満	0.0002未満	0.002以下
	チウラム (mg/L)	0.0006未満	0.0006未満	0.0006未満	0.0006未満	0.0006未満	0.0006未満	0.006以下
	シマジン (mg/L)	0.0003未満	0.0003未満	0.0003未満	0.0003未満	0.0003未満	0.0003未満	0.003以下
	チオベンカルブ (mg/L)	0.002未満	0.002未満	0.002未満	0.002未満	0.002未満	0.002未満	0.02以下
	ベンゼン (mg/L)	0.001未満	0.001未満	0.001未満	0.001未満	0.001未満	0.001未満	0.01以下
	セレン (mg/L)	0.001未満	0.001未満	0.001未満	0.001未満	0.001未満	0.001未満	0.01以下
	硝酸性窒素及び亜硝酸性窒素 (mg/L)	0.02未満	0.02未満	0.02未満	0.02未満	0.02未満	0.02未満	10以下
	ふっ素 (mg/L)	0.1未満	0.1未満	0.1未満	0.1未満	0.1未満	0.1未満	0.8以下
	ほう素 (mg/L)	0.1未満	0.1未満	0.1未満	0.1未満	0.1未満	0.1未満	1以下
1,4-ジオキサン (mg/L)	0.005未満	0.005未満	0.005未満	0.005未満	0.005未満	0.005未満	0.05以下	
生活環境項目	水素イオン濃度 pH (-)	9.0 (×)	7.1 (○)	7.5 (○)	7.0 (○)	7.4 (○)	8.0 (○)	6.5以上8.5以下
	化学的酸素要求量 COD (mg/L)	18 (×)	6.9 (×)	7.8 (×)	7.9 (×)	5.1 (×)	7.7 (×)	5以下
	浮遊物質 SS (mg/L)	22 (×)	4 (○)	5 (○)	4 (○)	1未満 (○)	11 (○)	15以下
	溶存酸素量 DO (mg/L)	12 (○)	8.8 (○)	8.3 (○)	9.3 (○)	9.4 (○)	10 (○)	5以上
	大腸菌群数 (MPN/100mL)	13000	3300	790	1700	7900	170	—
	全窒素 (mg/L)	2.8 (×)	0.52 (○)	0.58 (○)	0.59 (○)	0.33 (○)	0.89 (○)	1以下
	全磷 (mg/L)	0.16 (×)	0.025 (○)	0.040 (○)	0.039 (○)	0.035 (○)	0.025 (○)	0.1以下
ダイオキシン類 (pg-TEQ/L)	0.095 (○)	0.041 (○)	0.045 (○)	0.049 (○)	0.045 (○)	0.048 (○)	1以下	
水温 (℃)	24.0	27.0	25.5	29.5	29.5	27.3	—	

注1) ()内の○は環境基準値以下、×は環境基準値超過を表す。なお、健康項目は全て環境基準値以下であるため、表記を省略した。

注2) 生活環境項目については、貯水量が1,000万立方メートル未満の人工湖であり、環境基準が適応されないため、参考としてBタイプの基準値と比較した。

〔大 沼〕 クリーンプラザよこて稼働前

調査場所		大沼					環境基準
クリーンプラザよこて稼働状況		クリーンプラザよこて稼働前					
調査日	調査項目	[冬季] 平成24年 2月9日	[夏季] 平成24年 8月27日	[夏季] 平成25年 8月26日	[夏季] 平成26年 8月27日	[夏季] 平成27年 8月26日	
健康項目	カドミウム (mg/L)	0.001未満	0.0003未満	0.0003未満	0.0003未満	0.0003未満	0.003以下
	全シアン (mg/L)	0.01未満	0.01未満	0.01未満	0.01未満	0.01未満	検出されないこと
	鉛 (mg/L)	0.005未満	0.005未満	0.005未満	0.005未満	0.005未満	0.01以下
	六価クロム (mg/L)	0.005未満	0.005未満	0.005未満	0.005未満	0.005未満	0.05以下
	砒素 (mg/L)	0.005未満	0.005未満	0.005未満	0.005未満	0.005未満	0.01以下
	総水銀 (mg/L)	0.0005未満	0.0005未満	0.0005未満	0.0005未満	0.0005未満	0.0005以下
	アルキル水銀 (mg/L)	0.0005未満	0.0005未満	0.0005未満	0.0005未満	0.0005未満	検出されないこと
	PCB (mg/L)	0.0005未満	0.0005未満	0.0005未満	0.0005未満	0.0005未満	検出されないこと
	ジクロロメタン (mg/L)	0.002未満	0.002未満	0.002未満	0.002未満	0.002未満	0.02以下
	四塩化炭素 (mg/L)	0.0002未満	0.0002未満	0.0002未満	0.0002未満	0.0002未満	0.002以下
	1,2-ジクロロエタン (mg/L)	0.0004未満	0.0004未満	0.0004未満	0.0004未満	0.0004未満	0.004以下
	1,1-ジクロロエチレン (mg/L)	0.002未満	0.002未満	0.002未満	0.002未満	0.002未満	0.1以下
	シス-1,2-ジクロロエチレン (mg/L)	0.004未満	0.004未満	0.004未満	0.004未満	0.004未満	0.04以下
	1,1,1-トリクロロエタン (mg/L)	0.001未満	0.001未満	0.001未満	0.001未満	0.001未満	1以下
	1,1,2-トリクロロエタン (mg/L)	0.0006未満	0.0006未満	0.0006未満	0.0006未満	0.0006未満	0.006以下
	トリクロロエチレン (mg/L)	0.002未満	0.002未満	0.002未満	0.002未満	0.002未満	0.01以下
	テトラクロロエチレン (mg/L)	0.0005未満	0.0005未満	0.0005未満	0.0005未満	0.0005未満	0.01以下
	1,3-ジクロロプロペン (mg/L)	0.0002未満	0.0002未満	0.0002未満	0.0002未満	0.0002未満	0.002以下
	チウラム (mg/L)	0.0006未満	0.0006未満	0.0006未満	0.0006未満	0.0006未満	0.006以下
	シマジン (mg/L)	0.0003未満	0.0003未満	0.0003未満	0.0003未満	0.0003未満	0.003以下
	チオベンカルブ (mg/L)	0.002未満	0.002未満	0.002未満	0.002未満	0.002未満	0.02以下
	ベンゼン (mg/L)	0.001未満	0.001未満	0.001未満	0.001未満	0.001未満	0.01以下
	セレン (mg/L)	0.001未満	0.001未満	0.001未満	0.001未満	0.001未満	0.01以下
硝酸性窒素及び 亜硝酸性窒素 (mg/L)	0.76	0.02未満	0.05	0.03	0.02未満	10以下	
ふっ素 (mg/L)	0.1未満	0.1	0.1未満	0.1未満	0.1未満	0.8以下	
ほう素 (mg/L)	0.1未満	0.1未満	0.1未満	0.1未満	0.1未満	1以下	
1,4-ジオキサン (mg/L)	0.005未満	0.005未満	0.005未満	0.005未満	0.005未満	0.05以下	
生活環境項目	水素イオン濃度 pH (-)	6.9 (○)	7.2 (○)	8.5 (○)	7.8 (○)	7.7 (○)	6.5以上8.5以下
	化学的酸素要求量 COD (mg/L)	3.6 (○)	7.8 (×)	7.4 (×)	8.0 (×)	6.8 (×)	5以下
	浮遊物質 SS (mg/L)	4 (○)	13 (○)	11 (○)	11 (○)	13 (○)	15以下
	溶解酸素量 DO (mg/L)	12 (○)	8.3 (○)	10 (○)	11 (○)	10 (○)	5以上
	大腸菌群数 (MPN/100mL)	3300	7900	4900	7900	24000	—
	全窒素 (mg/L)	1.3 (×)	0.68 (○)	0.82 (○)	0.96 (○)	1.3 (×)	1以下
	全磷 (mg/L)	0.049 (○)	0.088 (○)	0.080 (○)	0.10 (○)	0.078 (○)	0.1以下
ダイオキシン類 (pg-TEQ/L)	0.065 (○)	0.18 (○)	0.077 (○)	0.13 (○)	0.16 (○)	1以下	
水温 (°C)	0.0	31.5	27.0	22.8	20.2	—	

注1) ()内の○は環境基準値以下、×は環境基準値超過を表す。なお、健康項目は全て環境基準値以下であるため、表記を省略した。

注2) 生活環境項目については、貯水量が1,000万立方メートル未満の人工湖であり、環境基準が適応されないため、参考としてB類型の基準値と比較した。

注3) 平成23年10月にカドミウムにおける環境基準が0.01mg/Lから0.003mg/Lになった事により、平成24年8月以降の定量下限値を0.0003mg/Lとした。

〔大 沼〕 クリーンプラザよこて稼働後

調査場所		大沼						環境基準
クリーンプラザよこて稼働状況		クリーンプラザよこて稼働後						
調査日	[夏季] 平成28年 9月14日	[夏季] 平成29年 8月24日	[夏季] 平成30年 8月20日	[夏季] 令和元年 8月21日	[夏季] 令和2年 8月18日	[夏季] 令和3年 8月19日		
調査項目								
カドミウム (mg/L)	0.0003未満	0.0003未満	0.0003未満	0.0003未満	0.0003未満	0.0003未満	0.003以下	
全シアン (mg/L)	0.01未満	0.01未満	0.01未満	0.01未満	0.01未満	0.01未満	検出されないこと	
鉛 (mg/L)	0.005未満	0.005未満	0.005未満	0.005未満	0.005未満	0.005未満	0.01以下	
六価クロム (mg/L)	0.005未満	0.005未満	0.005未満	0.005未満	0.005未満	0.005未満	0.05以下	
砒素 (mg/L)	0.005未満	0.005未満	0.005未満	0.005未満	0.005未満	0.005未満	0.01以下	
総水銀 (mg/L)	0.0005未満	0.0005未満	0.0005未満	0.0005未満	0.0005未満	0.0005未満	0.0005以下	
アルキル水銀 (mg/L)	0.0005未満	0.0005未満	0.0005未満	0.0005未満	0.0005未満	0.0005未満	検出されないこと	
PCB (mg/L)	0.0005未満	0.0005未満	0.0005未満	0.0005未満	0.0005未満	0.0005未満	検出されないこと	
ジクロロメタン (mg/L)	0.002未満	0.002未満	0.002未満	0.002未満	0.002未満	0.002未満	0.02以下	
四塩化炭素 (mg/L)	0.0002未満	0.0002未満	0.0002未満	0.0002未満	0.0002未満	0.0002未満	0.002以下	
1,2-ジクロロエタン (mg/L)	0.0004未満	0.0004未満	0.0004未満	0.0004未満	0.0004未満	0.0004未満	0.004以下	
1,1-ジクロロエチレン (mg/L)	0.002未満	0.002未満	0.002未満	0.002未満	0.002未満	0.002未満	0.1以下	
シス-1,2-ジクロロエチレン (mg/L)	0.004未満	0.004未満	0.004未満	0.004未満	0.004未満	0.004未満	0.04以下	
1,1,1-トリクロロエタン (mg/L)	0.001未満	0.001未満	0.001未満	0.001未満	0.001未満	0.001未満	1以下	
1,1,2-トリクロロエタン (mg/L)	0.0006未満	0.0006未満	0.0006未満	0.0006未満	0.0006未満	0.0006未満	0.006以下	
トリクロロエチレン (mg/L)	0.002未満	0.002未満	0.002未満	0.001未満	0.001未満	0.001未満	0.01以下	
テトラクロロエチレン (mg/L)	0.0005未満	0.0005未満	0.0005未満	0.0005未満	0.0005未満	0.0005未満	0.01以下	
1,3-ジクロロプロペン (mg/L)	0.0002未満	0.0002未満	0.0002未満	0.0002未満	0.0002未満	0.0002未満	0.002以下	
チウラム (mg/L)	0.0006未満	0.0006未満	0.0006未満	0.0006未満	0.0006未満	0.0006未満	0.006以下	
シマジン (mg/L)	0.0003未満	0.0003未満	0.0003未満	0.0003未満	0.0003未満	0.0003未満	0.003以下	
チオベンカルブ (mg/L)	0.002未満	0.002未満	0.002未満	0.002未満	0.002未満	0.002未満	0.02以下	
ベンゼン (mg/L)	0.001未満	0.001未満	0.001未満	0.001未満	0.001未満	0.001未満	0.01以下	
セレン (mg/L)	0.001未満	0.001未満	0.001未満	0.001未満	0.001未満	0.001未満	0.01以下	
硝酸性窒素及び 亜硝酸性窒素 (mg/L)	0.02未満	0.41	0.41	0.28	0.41	0.08	10以下	
ふっ素 (mg/L)	0.1未満	0.1未満	0.1未満	0.1未満	0.1未満	0.1未満	0.8以下	
ほう素 (mg/L)	0.1未満	0.1未満	0.1未満	0.1未満	0.1未満	0.1未満	1以下	
1,4-ジオキサン (mg/L)	0.005未満	0.005未満	0.005未満	0.005未満	0.005未満	0.005未満	0.05以下	
水素イオン濃度 pH (-)	9.1 (×)	6.9 (○)	9.3 (×)	7.8 (○)	7.1 (○)	7.8 (○)	6.5以上8.5以下	
化学的酸素要求量 COD (mg/L)	7.9 (×)	8.4 (×)	8.7 (×)	5.8 (×)	5.0 (○)	5.7 (×)	5以下	
浮遊物質 SS (mg/L)	20 (×)	23 (×)	13 (○)	9 (○)	12 (○)	17 (×)	15以下	
溶存酸素量 DO (mg/L)	11 (○)	7.6 (○)	12 (○)	11 (○)	10 (○)	11 (○)	5以上	
大腸菌群数 (MPN/100mL)	490	35000	7900	7900	13000	3300	—	
全窒素 (mg/L)	1.0 (○)	1.1 (×)	1.4 (×)	1.0 (○)	1.1 (×)	1.0 (○)	1以下	
全磷 (mg/L)	0.092 (○)	0.11 (×)	0.062 (○)	0.068 (○)	0.054 (○)	0.043 (○)	0.1以下	
ダイオキシン類 (pg-TEQ/L)	0.20 (○)	0.34 (○)	0.077 (○)	0.12 (○)	0.30 (○)	0.30 (○)	1以下	
水温 (℃)	24.1	26.4	25.5	28.5	27.0	27.2	—	

注1) ()内の○は環境基準値以下、×は環境基準値超過を表す。なお、健康項目は全て環境基準値以下であるため、表記を省略した。

注2) 生活環境項目については、貯水量が1,000万立方メートル未満の人工湖であり、環境基準が適応されないため、参考としてBタイプの基準値と比較した。

〔田久保沼〕 クリーンプラザよこて稼働前

調査場所		田久保沼					環境基準
クリーンプラザよこて稼働状況		クリーンプラザよこて稼働前					
調査日	調査項目	[冬季] 平成24年 2月9日	[夏季] 平成24年 8月27日	[夏季] 平成25年 8月26日	[夏季] 平成26年 8月27日	[夏季] 平成27年 8月26日	
健康項目	カドミウム (mg/L)	0.001未満	0.0003未満	0.0003未満	0.0003未満	0.0003未満	0.003以下
	全シアン (mg/L)	0.01未満	0.01未満	0.01未満	0.01未満	0.01未満	検出されないこと
	鉛 (mg/L)	0.005未満	0.005未満	0.005未満	0.005未満	0.005未満	0.01以下
	六価クロム (mg/L)	0.005未満	0.005未満	0.005未満	0.005未満	0.005未満	0.05以下
	砒素 (mg/L)	0.005未満	0.005未満	0.005未満	0.005未満	0.005未満	0.01以下
	総水銀 (mg/L)	0.0005未満	0.0005未満	0.0005未満	0.0005未満	0.0005未満	0.0005以下
	アルキル水銀 (mg/L)	0.0005未満	0.0005未満	0.0005未満	0.0005未満	0.0005未満	検出されないこと
	PCB (mg/L)	0.0005未満	0.0005未満	0.0005未満	0.0005未満	0.0005未満	検出されないこと
	ジクロロメタン (mg/L)	0.002未満	0.002未満	0.002未満	0.002未満	0.002未満	0.02以下
	四塩化炭素 (mg/L)	0.0002未満	0.0002未満	0.0002未満	0.0002未満	0.0002未満	0.002以下
	1,2-ジクロロエタン (mg/L)	0.0004未満	0.0004未満	0.0004未満	0.0004未満	0.0004未満	0.004以下
	1,1-ジクロロエチレン (mg/L)	0.002未満	0.002未満	0.002未満	0.002未満	0.002未満	0.1以下
	シス-1,2-ジクロロエチレン (mg/L)	0.004未満	0.004未満	0.004未満	0.004未満	0.004未満	0.04以下
	1,1,1-トリクロロエタン (mg/L)	0.001未満	0.001未満	0.001未満	0.001未満	0.001未満	1以下
	1,1,2-トリクロロエタン (mg/L)	0.0006未満	0.0006未満	0.0006未満	0.0006未満	0.0006未満	0.006以下
	トリクロロエチレン (mg/L)	0.002未満	0.002未満	0.002未満	0.002未満	0.002未満	0.01以下
	テトラクロロエチレン (mg/L)	0.0005未満	0.0005未満	0.0005未満	0.0005未満	0.0005未満	0.01以下
	1,3-ジクロロプロペン (mg/L)	0.0002未満	0.0002未満	0.0002未満	0.0002未満	0.0002未満	0.002以下
	チウラム (mg/L)	0.0006未満	0.0006未満	0.0006未満	0.0006未満	0.0006未満	0.006以下
	シマジン (mg/L)	0.0003未満	0.0003未満	0.0003未満	0.0003未満	0.0003未満	0.003以下
	チオベンカルブ (mg/L)	0.002未満	0.002未満	0.002未満	0.002未満	0.002未満	0.02以下
ベンゼン (mg/L)	0.001未満	0.001未満	0.001未満	0.001未満	0.001未満	0.01以下	
セレン (mg/L)	0.001未満	0.001未満	0.001未満	0.001未満	0.001未満	0.01以下	
硝酸性窒素及び亜硝酸性窒素 (mg/L)	0.42	0.02未満	0.02未満	0.24	0.02未満	10以下	
ふっ素 (mg/L)	0.1未満	0.1	0.1未満	0.1未満	0.1	0.8以下	
ほう素 (mg/L)	0.1未満	0.1未満	0.1未満	0.1未満	0.1未満	1以下	
1,4-ジオキサン (mg/L)	0.005未満	0.005未満	0.005未満	0.005未満	0.005未満	0.05以下	
生活環境項目	水素イオン濃度 pH (-)	6.2 (×)	6.9 (○)	7.4 (○)	7.1 (○)	8.0 (○)	6.5以上8.5以下
	化学的酸素要求量 COD (mg/L)	3.0 (○)	7.1 (×)	7.7 (×)	6.8 (×)	9.1 (×)	5以下
	浮遊物質 SS (mg/L)	4 (○)	13 (○)	18 (×)	12 (○)	41 (×)	15以下
	溶存酸素量 DO (mg/L)	5.1 (○)	5.0 (○)	8.2 (○)	7.3 (○)	9.2 (○)	5以上
	大腸菌群数 (MPN/100mL)	7.8	4900	13000	13000	92000	—
	全窒素 (mg/L)	0.88 (○)	0.58 (○)	0.53 (○)	0.88 (○)	1.1 (×)	1以下
	全磷 (mg/L)	0.022 (○)	0.069 (○)	0.061 (○)	0.069 (○)	0.079 (○)	0.1以下
ダイオキシン類 (pg-TEQ/L)	0.18 (○)	0.21 (○)	0.096 (○)	0.20 (○)	0.18 (○)	1以下	
水温 (℃)	0.0	32.5	29.0	24.7	22.0	—	

注1) () 内の○は環境基準値以下、×は環境基準値超過を表す。なお、健康項目は全て環境基準値以下であるため、表記を省略した。

注2) 生活環境項目については、貯水量が1,000万立方メートル未満の人工湖であり、環境基準が適応されないため、参考としてB類型の基準値と比較した。

注3) 平成23年10月にカドミウムにおける環境基準が0.01mg/Lから0.003mg/Lになった事により、平成24年8月以降の定量下限値を0.0003mg/Lとした。

〔田久保沼〕 クリーンプラザよこて稼働後

調査場所		田久保沼						環境基準
クリーンプラザよこて稼働状況		クリーンプラザよこて稼働後						
調査項目	調査日	[夏季] 平成28年 9月14日	[夏季] 平成29年 8月24日	[夏季] 平成30年 8月20日	[夏季] 令和元年 8月21日	[夏季] 令和2年 8月18日	[夏季] 令和3年 8月19日	
健康項目	カドミウム (mg/L)	0.0003未満	0.0003未満	0.0003未満	0.0003未満	0.0003未満	0.0003未満	0.003以下
	全シアン (mg/L)	0.01未満	0.01未満	0.01未満	0.01未満	0.01未満	0.01未満	検出されないこと
	鉛 (mg/L)	0.005未満	0.005未満	0.005未満	0.005未満	0.005未満	0.005未満	0.01以下
	六価クロム (mg/L)	0.005未満	0.005未満	0.005未満	0.005未満	0.005未満	0.005未満	0.05以下
	砒素 (mg/L)	0.005未満	0.005未満	0.005未満	0.005未満	0.005未満	0.005未満	0.01以下
	総水銀 (mg/L)	0.0005未満	0.0005未満	0.0005未満	0.0005未満	0.0005未満	0.0005未満	0.0005以下
	アルキル水銀 (mg/L)	0.0005未満	0.0005未満	0.0005未満	0.0005未満	0.0005未満	0.0005未満	検出されないこと
	PCB (mg/L)	0.0005未満	0.0005未満	0.0005未満	0.0005未満	0.0005未満	0.0005未満	検出されないこと
	ジクロロメタン (mg/L)	0.002未満	0.002未満	0.002未満	0.002未満	0.002未満	0.002未満	0.02以下
	四塩化炭素 (mg/L)	0.0002未満	0.0002未満	0.0002未満	0.0002未満	0.0002未満	0.0002未満	0.002以下
	1,2-ジクロロエタン (mg/L)	0.0004未満	0.0004未満	0.0004未満	0.0004未満	0.0004未満	0.0004未満	0.004以下
	1,1-ジクロロエチレン (mg/L)	0.002未満	0.002未満	0.002未満	0.002未満	0.002未満	0.002未満	0.1以下
	シス-1,2-ジクロロエチレン (mg/L)	0.004未満	0.004未満	0.004未満	0.004未満	0.004未満	0.004未満	0.04以下
	1,1,1-トリクロロエタン (mg/L)	0.001未満	0.001未満	0.001未満	0.001未満	0.001未満	0.001未満	1以下
	1,1,2-トリクロロエタン (mg/L)	0.0006未満	0.0006未満	0.0006未満	0.0006未満	0.0006未満	0.0006未満	0.006以下
	トリクロロエチレン (mg/L)	0.002未満	0.002未満	0.002未満	0.001未満	0.001未満	0.001未満	0.01以下
	テトラクロロエチレン (mg/L)	0.0005未満	0.0005未満	0.0005未満	0.0005未満	0.0005未満	0.0005未満	0.01以下
	1,3-ジクロロプロペン (mg/L)	0.0002未満	0.0002未満	0.0002未満	0.0002未満	0.0002未満	0.0002未満	0.002以下
	チウラム (mg/L)	0.0006未満	0.0006未満	0.0006未満	0.0006未満	0.0006未満	0.0006未満	0.006以下
	シマジン (mg/L)	0.0003未満	0.0003未満	0.0003未満	0.0003未満	0.0003未満	0.0003未満	0.003以下
	チオベンカルブ (mg/L)	0.002未満	0.002未満	0.002未満	0.002未満	0.002未満	0.002未満	0.02以下
	ベンゼン (mg/L)	0.001未満	0.001未満	0.001未満	0.001未満	0.001未満	0.001未満	0.01以下
	セレン (mg/L)	0.001未満	0.001未満	0.001未満	0.001未満	0.001未満	0.001未満	0.01以下
硝酸性窒素及び亜硝酸性窒素 (mg/L)	0.02未満	0.02未満	0.02未満	0.02未満	0.11	0.02未満	10以下	
ふっ素 (mg/L)	0.1	0.1未満	0.1未満	0.1未満	0.1未満	0.1未満	0.8以下	
ほう素 (mg/L)	0.1未満	0.1未満	0.1未満	0.1未満	0.1未満	0.1未満	1以下	
1,4-ジオキサン (mg/L)	0.005未満	0.005未満	0.005未満	0.005未満	0.005未満	0.005未満	0.05以下	
生活環境項目	水素イオン濃度 pH (-)	6.7 (○)	7.1 (○)	7.2 (○)	7.0 (○)	6.9 (○)	7.9 (○)	6.5以上8.5以下
	化学的酸素要求量 COD (mg/L)	6.9 (×)	6.4 (×)	5.5 (×)	6.5 (×)	5.6 (×)	6.8 (×)	5以下
	浮遊物質 SS (mg/L)	7 (○)	25 (×)	9 (○)	5 (○)	7 (○)	22 (×)	15以下
	溶存酸素量 DO (mg/L)	4.0 (×)	8.4 (○)	8.5 (○)	8.5 (○)	8.5 (○)	11 (○)	5以上
	大腸菌群数 (MPN/100mL)	4900	92000	4900	2400	13000	3300	—
	全窒素 (mg/L)	0.41 (○)	0.71 (○)	0.55 (○)	0.64 (○)	0.66 (○)	0.80 (○)	1以下
	全磷 (mg/L)	0.023 (○)	0.06 (○)	0.023 (○)	0.031 (○)	0.036 (○)	0.040 (○)	0.1以下
ダイオキシン類 (pg-TEQ/L)	0.079 (○)	0.19 (○)	0.062 (○)	0.12 (○)	0.10 (○)	0.22 (○)	1以下	
水温 (℃)	24.7	27.2	28.0	31.5	29.0	32.0	—	

注1) ()内の○は環境基準値以下、×は環境基準値超過を表す。なお、健康項目は全て環境基準値以下であるため、表記を省略した。

注2) 生活環境項目については、貯水量が1,000万立方メートル未満の人工湖であり、環境基準が適応されないため、参考としてBタイプの基準値と比較した。

4. 土壌の調査結果

今年度の調査結果は、全ての項目が環境基準値を満足していました。また、経年の調査結果に大きな変化はみられず、全年度で全ての項目が環境基準を満足していました。

【今年度調査結果】

採取年月日：令和3年11月4日

調査項目	調査場所	栄小学校グラウンド	環境基準
土 壌 環 境 基 準 項 目	カドミウム (mg/L)	0.0003未満	0.003以下
	全シアン (mg/L)	0.01未満	検出されないこと
	有機燐 (mg/L)	0.1未満	検出されないこと
	鉛 (mg/L)	0.005未満	0.01以下
	六価クロム (mg/L)	0.005未満	0.05以下
	砒素 (mg/L)	0.005未満	0.01以下
	総水銀 (mg/L)	0.0005未満	0.0005以下
	アルキル水銀 (mg/L)	0.0005未満	検出されないこと
	PCB (mg/L)	0.0005未満	検出されないこと
	ジクロロメタン (mg/L)	0.002未満	0.02以下
	四塩化炭素 (mg/L)	0.0002未満	0.002以下
	1,2-ジクロロエタン (mg/L)	0.0004未満	0.004以下
	1,1-ジクロロエチレン (mg/L)	0.002未満	0.1以下
	1,2-ジクロロエチレン (mg/L)	0.004未満	0.04以下
	1,1,1-トリクロロエタン (mg/L)	0.001未満	1以下
	1,1,2-トリクロロエタン (mg/L)	0.0006未満	0.006以下
	トリクロロエチレン (mg/L)	0.001未満	0.01以下
	テトラクロロエチレン (mg/L)	0.0005未満	0.01以下
	1,3-ジクロロプロペン (mg/L)	0.0002未満	0.002以下
	チウラム (mg/L)	0.0006未満	0.006以下
	シマジン (mg/L)	0.0003未満	0.003以下
	チオベンカルブ (mg/L)	0.002未満	0.02以下
	ベンゼン (mg/L)	0.001未満	0.01以下
	セレン (mg/L)	0.001未満	0.01以下
	ふっ素 (mg/L)	0.1	0.8以下
	ほう素 (mg/L)	0.1未満	1以下
	ダイオキシン類 (pg-TEQ/g)		0.15



全景(栄小学校グラウンド)



採取状況

【経年の調査結果】

【栄小学校グラウンド】 クリーンプラザよこて稼働前

調査場所		栄小学校グラウンド					環境基準
クリーンプラザよこて稼働状況		クリーンプラザよこて稼働前					
調査項目	調査日	[冬季] 平成24年 2月10日	[秋季] 平成24年 11月7日	[秋季] 平成25年 11月6日	[秋季] 平成26年 11月6日	[秋季] 平成27年 11月5日	
	カドミウム (mg/L)		0.001未満	0.001未満	0.001未満	0.001未満	0.001未満
全シアン (mg/L)		0.01未満	0.01未満	0.01未満	0.01未満	0.01未満	検出されないこと
有機燐 (mg/L)		0.1未満	0.1未満	0.1未満	0.1未満	0.1未満	検出されないこと
鉛 (mg/L)		0.005未満	0.005未満	0.005未満	0.005未満	0.005未満	0.01以下
六価クロム (mg/L)		0.005未満	0.005未満	0.005未満	0.005未満	0.005未満	0.05以下
砒素 (mg/L)		0.005未満	0.005未満	0.005未満	0.005未満	0.005未満	0.01以下
総水銀 (mg/L)		0.0005未満	0.0005未満	0.0005未満	0.0005未満	0.0005未満	0.0005以下
アルキル水銀 (mg/L)		0.0005未満	0.0005未満	0.0005未満	0.0005未満	0.0005未満	検出されないこと
PCB (mg/L)		0.0005未満	0.0005未満	0.0005未満	0.0005未満	0.0005未満	検出されないこと
ジクロロメタン (mg/L)		0.002未満	0.002未満	0.002未満	0.002未満	0.002未満	0.02以下
四塩化炭素 (mg/L)		0.0002未満	0.0002未満	0.0002未満	0.0002未満	0.0002未満	0.002以下
1,2-ジクロロエタン (mg/L)		0.0004未満	0.0004未満	0.0004未満	0.0004未満	0.0004未満	0.004以下
1,1-ジクロロエチレン (mg/L)		0.002未満	0.002未満	0.002未満	0.002未満	0.002未満	0.1以下
1,2-ジクロロエチレン (mg/L)		0.004未満	0.004未満	0.004未満	0.004未満	0.004未満	0.04以下
1,1,1-トリクロロエタン (mg/L)		0.001未満	0.001未満	0.001未満	0.001未満	0.001未満	1以下
1,1,2-トリクロロエタン (mg/L)		0.0006未満	0.0006未満	0.0006未満	0.0006未満	0.0006未満	0.006以下
トリクロロエチレン (mg/L)		0.002未満	0.002未満	0.002未満	0.002未満	0.002未満	0.01以下
テトラクロロエチレン (mg/L)		0.0005未満	0.0005未満	0.0005未満	0.0005未満	0.0005未満	0.01以下
1,3-ジクロロプロペン (mg/L)		0.0002未満	0.0002未満	0.0002未満	0.0002未満	0.0002未満	0.002以下
チウラム (mg/L)		0.0006未満	0.0006未満	0.0006未満	0.0006未満	0.0006未満	0.006以下
シマジン (mg/L)		0.0003未満	0.0003未満	0.0003未満	0.0003未満	0.0003未満	0.003以下
チオベンカルブ (mg/L)		0.002未満	0.002未満	0.002未満	0.002未満	0.002未満	0.02以下
ベンゼン (mg/L)		0.001未満	0.001未満	0.001未満	0.001未満	0.001未満	0.01以下
セレン (mg/L)		0.001未満	0.001未満	0.001未満	0.001未満	0.001未満	0.01以下
ふっ素 (mg/L)		0.2	0.2	0.2	0.1	0.1	0.8以下
ほう素 (mg/L)		0.1未満	0.1未満	0.1未満	0.1未満	0.1未満	1以下
ダイオキシン類 (pg-TEQ/g)		0.51	0.39	0.15	0.29	0.47	1,000以下

注1) 土壤汚染に係る環境基準の一部改正により、令和元年からシス 1,2-ジクロロエチレンは 1,2-ジクロロエチレンとした。(平成 30 年 9 月 18 日 環境省告示第 77 号)

注2) 令和 3 年 4 月にカドミウムにおける環境基準が 0.01mg/L から 0.003mg/L に変更された。

注3) 令和 3 年 4 月にトリクロロエチレンにおける環境基準が 0.03mg/L から 0.01mg/L に変更された。

[栄小学校グラウンド] クリーンプラザよこて稼働後

調査場所		栄小学校グラウンド						環境基準
クリーンプラザよこて稼働状況		クリーンプラザよこて稼働後						
調査項目	調査日	[秋季] 平成28年 11月7日	[秋季] 平成29年 11月6日	[秋季] 平成30年 11月6日	[秋季] 令和元年 11月6日	[秋季] 令和2年 11月5日	[秋季] 令和3年 11月4日	
カドミウム	(mg/L)	0.001未満	0.001未満	0.001未満	0.001未満	0.001未満	0.0003未満	0.003以下
全シアン	(mg/L)	0.01未満	0.01未満	0.01未満	0.01未満	0.01未満	0.01未満	検出されないこと
有機磷	(mg/L)	0.1未満	0.1未満	0.1未満	0.1未満	0.1未満	0.1未満	検出されないこと
鉛	(mg/L)	0.005未満	0.005未満	0.005未満	0.005未満	0.005未満	0.005未満	0.01以下
六価クロム	(mg/L)	0.005未満	0.005未満	0.005未満	0.005未満	0.005未満	0.005未満	0.05以下
砒素	(mg/L)	0.005未満	0.005未満	0.005未満	0.005未満	0.005未満	0.005未満	0.01以下
総水銀	(mg/L)	0.0005未満	0.0005未満	0.0005未満	0.0005未満	0.0005未満	0.0005未満	0.0005以下
アルキル水銀	(mg/L)	0.0005未満	0.0005未満	0.0005未満	0.0005未満	0.0005未満	0.0005未満	検出されないこと
PCB	(mg/L)	0.0005未満	0.0005未満	0.0005未満	0.0005未満	0.0005未満	0.0005未満	検出されないこと
ジクロロメタン	(mg/L)	0.002未満	0.002未満	0.002未満	0.002未満	0.002未満	0.002未満	0.02以下
四塩化炭素	(mg/L)	0.0002未満	0.0002未満	0.0002未満	0.0002未満	0.0002未満	0.0002未満	0.002以下
1,2-ジクロロエタン	(mg/L)	0.0004未満	0.0004未満	0.0004未満	0.0004未満	0.0004未満	0.0004未満	0.004以下
1,1-ジクロロエチレン	(mg/L)	0.002未満	0.002未満	0.002未満	0.002未満	0.002未満	0.002未満	0.1以下
1,2-ジクロロエチレン	(mg/L)	0.004未満	0.004未満	0.004未満	0.004未満	0.004未満	0.004未満	0.04以下
1,1,1-トリクロロエタン	(mg/L)	0.001未満	0.001未満	0.001未満	0.001未満	0.001未満	0.001未満	1以下
1,1,2-トリクロロエタン	(mg/L)	0.0006未満	0.0006未満	0.0006未満	0.0006未満	0.0006未満	0.0006未満	0.006以下
トリクロロエチレン	(mg/L)	0.002未満	0.002未満	0.002未満	0.001未満	0.001未満	0.001未満	0.01以下
テトラクロロエチレン	(mg/L)	0.0005未満	0.0005未満	0.0005未満	0.0005未満	0.0005未満	0.0005未満	0.01以下
1,3-ジクロロプロペン	(mg/L)	0.0002未満	0.0002未満	0.0002未満	0.0002未満	0.0002未満	0.0002未満	0.002以下
チウラム	(mg/L)	0.0006未満	0.0006未満	0.0006未満	0.0006未満	0.0006未満	0.0006未満	0.006以下
シマジン	(mg/L)	0.0003未満	0.0003未満	0.0003未満	0.0003未満	0.0003未満	0.0003未満	0.003以下
チオベンカルブ	(mg/L)	0.002未満	0.002未満	0.002未満	0.002未満	0.002未満	0.002未満	0.02以下
ベンゼン	(mg/L)	0.001未満	0.001未満	0.001未満	0.001未満	0.001未満	0.001未満	0.01以下
セレン	(mg/L)	0.001未満	0.001未満	0.001未満	0.001未満	0.001未満	0.001未満	0.01以下
ふっ素	(mg/L)	0.1未満	0.1未満	0.1	0.1未満	0.1	0.1	0.8以下
ほう素	(mg/L)	0.1未満	0.1未満	0.1未満	0.1未満	0.1未満	0.1未満	1以下
ダイオキシン類	(pg-TEQ/g)	0.56	0.58	0.47	0.23	0.42	0.15	1,000以下

- 注1) 土壤汚染に係る環境基準の一部改正により、令和元年からシス1,2-ジクロロエチレンは1,2-ジクロロエチレンとした。(平成30年9月18日 環境省告示第77号)
- 注2) 令和3年4月にカドミウムにおける環境基準が0.01mg/Lから0.003mg/Lに変更された。また、環境基準の変更に伴い、令和3年11月の定量下限値は0.0003mg/Lとした。
- 注3) 令和3年4月にトリクロロエチレンにおける環境基準が0.03mg/Lから0.01mg/Lに変更された。

5. ため池底質の調査結果

今年度の調査結果は、全ての項目が環境基準値を満足していました。また、経年の調査結果に大きな変化はみられず、全年度で全ての項目が環境基準を満足していました。

【今年度調査結果】

採取年月日：令和3年8月19日

調査項目	調査場所	荒沼 (流入側)	荒沼 (流出側)	環境基準	
土 壌 環 境 基 準 項 目	カドミウム (mg/L)	0.0003未満	0.0003未満	0.003以下	
	全シアン (mg/L)	0.01未満	0.01未満	検出されないこと	
	有機燐 (mg/L)	0.1未満	0.1未満	検出されないこと	
	鉛 (mg/L)	0.005未満	0.005未満	0.01以下	
	六価クロム (mg/L)	0.005未満	0.005未満	0.05以下	
	砒素 (mg/L)	0.005未満	0.005未満	0.01以下	
	総水銀 (mg/L)	0.0005未満	0.0005未満	0.0005以下	
	アルキル水銀 (mg/L)	0.0005未満	0.0005未満	検出されないこと	
	PCB (mg/L)	0.0005未満	0.0005未満	検出されないこと	
	ジクロロメタン (mg/L)	0.002未満	0.002未満	0.02以下	
	四塩化炭素 (mg/L)	0.0002未満	0.0002未満	0.002以下	
	1,2-ジクロロエタン (mg/L)	0.0004未満	0.0004未満	0.004以下	
	1,1-ジクロロエチレン (mg/L)	0.002未満	0.002未満	0.1以下	
	1,2-ジクロロエチレン (mg/L)	0.004未満	0.004未満	0.04以下	
	1,1,1-トリクロロエタン (mg/L)	0.001未満	0.001未満	1以下	
	1,1,2-トリクロロエタン (mg/L)	0.0006未満	0.0006未満	0.006以下	
	トリクロロエチレン (mg/L)	0.001未満	0.001未満	0.01以下	
	テトラクロロエチレン (mg/L)	0.0005未満	0.0005未満	0.01以下	
	1,3-ジクロロプロペン (mg/L)	0.0002未満	0.0002未満	0.002以下	
	チウラム (mg/L)	0.0006未満	0.0006未満	0.006以下	
	シマジン (mg/L)	0.0003未満	0.0003未満	0.003以下	
	チオベンカルブ (mg/L)	0.002未満	0.002未満	0.02以下	
	ベンゼン (mg/L)	0.001未満	0.001未満	0.01以下	
	セレン (mg/L)	0.001未満	0.001未満	0.01以下	
	ふっ素 (mg/L)	0.1未満	0.1未満	0.8以下	
	ほう素 (mg/L)	0.1未満	0.1未満	1以下	
	ダイオキシシン類 (pg-TEQ/g)		17	2.8	150以下



採取状況(荒沼(流入側))



採取状況(荒沼(流出側))

【経年の調査結果】

〔流入側〕 クリーンプラザよこて稼働前

調査場所		荒沼(流入側)				環境基準
クリーンプラザよこて稼働状況		クリーンプラザよこて稼働前				
調査項目	調査日	[冬季] 平成24年 8月27日	[冬季] 平成25年 8月26日	[冬季] 平成26年 8月27日	[夏季] 平成27年 8月26日	
	カドミウム (mg/L)		0.001未満	0.001未満	0.001未満	0.001未満
全シアン (mg/L)		0.01未満	0.01未満	0.01未満	0.01未満	検出されないこと
有機燐 (mg/L)		0.1未満	0.1未満	0.1未満	0.1未満	検出されないこと
鉛 (mg/L)		0.005未満	0.005未満	0.005未満	0.005未満	0.01以下
六価クロム (mg/L)		0.005未満	0.005未満	0.005未満	0.005未満	0.05以下
砒素 (mg/L)		0.005未満	0.005未満	0.005未満	0.005未満	0.01以下
総水銀 (mg/L)		0.0005未満	0.0005未満	0.0005未満	0.0005未満	0.0005以下
アルキル水銀 (mg/L)		0.0005未満	0.0005未満	0.0005未満	0.0005未満	検出されないこと
PCB (mg/L)		0.0005未満	0.0005未満	0.0005未満	0.0005未満	検出されないこと
ジクロロメタン (mg/L)		0.002未満	0.002未満	0.002未満	0.002未満	0.02以下
四塩化炭素 (mg/L)		0.0002未満	0.0002未満	0.0002未満	0.0002未満	0.002以下
1,2-ジクロロエタン (mg/L)		0.0004未満	0.0004未満	0.0004未満	0.0004未満	0.004以下
1,1-ジクロロエチレン (mg/L)		0.002未満	0.002未満	0.002未満	0.002未満	0.1以下
1,2-ジクロロエチレン (mg/L)		0.004未満	0.004未満	0.004未満	0.004未満	0.04以下
1,1,1-トリクロロエタン (mg/L)		0.001未満	0.001未満	0.001未満	0.001未満	1以下
1,1,2-トリクロロエタン (mg/L)		0.0006未満	0.0006未満	0.0006未満	0.0006未満	0.006以下
トリクロロエチレン (mg/L)		0.002未満	0.002未満	0.002未満	0.002未満	0.01以下
テトラクロロエチレン (mg/L)		0.0005未満	0.0005未満	0.0005未満	0.0005未満	0.01以下
1,3-ジクロロプロペン (mg/L)		0.0002未満	0.0002未満	0.0002未満	0.0002未満	0.002以下
チウラム (mg/L)		0.0006未満	0.0006未満	0.0006未満	0.0006未満	0.006以下
シマジン (mg/L)		0.0003未満	0.0003未満	0.0003未満	0.0003未満	0.003以下
チオベンカルブ (mg/L)		0.002未満	0.002未満	0.002未満	0.002未満	0.02以下
ベンゼン (mg/L)		0.001未満	0.001未満	0.001未満	0.001未満	0.01以下
セレン (mg/L)		0.001未満	0.001未満	0.001未満	0.001未満	0.01以下
ふっ素 (mg/L)		0.1未満	0.1未満	0.1未満	0.1未満	0.8以下
ほう素 (mg/L)		0.1未満	0.1未満	0.1未満	0.1未満	1以下
ダイオキシン類 (pg-TEQ/g)		26	16	21	13	150以下

注1) 土壤汚染に係る環境基準の一部改正により、令和元年からシス 1,2-ジクロロエチレンは 1,2-ジクロロエチレンとした。(平成 30 年 9 月 18 日 環境省告示第 77 号)

注2) 令和 3 年 4 月にカドミウムにおける環境基準が 0.01mg/L から 0.003mg/L に変更された。

注3) 令和 3 年 4 月にトリクロロエチレンにおける環境基準が 0.03mg/L から 0.01mg/L に変更された。

〔流入側〕 クリーンプラザよこて稼働後

調査場所		荒沼(流入側)						環境基準
クリーンプラザよこて稼働状況		クリーンプラザよこて稼働後						
調査項目	調査日	[夏季] 平成28年 9月14日	[夏季] 平成29年 9月14日	[夏季] 平成30年 8月20日	[夏季] 令和元年 8月21日	[夏季] 令和2年 8月18日	[夏季] 令和3年 8月19日	
	カドミウム (mg/L)		0.001未満	0.001未満	0.001未満	0.001未満	0.001未満	0.0003未満
全シアン (mg/L)		0.01未満	0.01未満	0.01未満	0.01未満	0.01未満	0.01未満	検出されないこと
有機燐 (mg/L)		0.1未満	0.1未満	0.1未満	0.1未満	0.1未満	0.1未満	検出されないこと
鉛 (mg/L)		0.005未満	0.005未満	0.005未満	0.005未満	0.005未満	0.005未満	0.01以下
六価クロム (mg/L)		0.005未満	0.005未満	0.005未満	0.005未満	0.005未満	0.005未満	0.05以下
砒素 (mg/L)		0.005未満	0.005未満	0.005未満	0.005未満	0.005未満	0.005未満	0.01以下
総水銀 (mg/L)		0.0005未満	0.0005未満	0.0005未満	0.0005未満	0.0005未満	0.0005未満	0.0005以下
アルキル水銀 (mg/L)		0.0005未満	0.0005未満	0.0005未満	0.0005未満	0.0005未満	0.0005未満	検出されないこと
PCB (mg/L)		0.0005未満	0.0005未満	0.0005未満	0.0005未満	0.0005未満	0.0005未満	検出されないこと
ジクロロメタン (mg/L)		0.002未満	0.002未満	0.002未満	0.002未満	0.002未満	0.002未満	0.02以下
四塩化炭素 (mg/L)		0.0002未満	0.0002未満	0.0002未満	0.0002未満	0.0002未満	0.0002未満	0.002以下
1,2-ジクロロエタン (mg/L)		0.0004未満	0.0004未満	0.0004未満	0.0004未満	0.0004未満	0.0004未満	0.004以下
1,1-ジクロロエチレン (mg/L)		0.002未満	0.002未満	0.002未満	0.002未満	0.002未満	0.002未満	0.1以下
1,2-ジクロロエチレン (mg/L)		0.004未満	0.004未満	0.004未満	0.004未満	0.004未満	0.004未満	0.04以下
1,1,1-トリクロロエタン (mg/L)		0.001未満	0.001未満	0.001未満	0.001未満	0.001未満	0.001未満	1以下
1,1,2-トリクロロエタン (mg/L)		0.0006未満	0.0006未満	0.0006未満	0.0006未満	0.0006未満	0.0006未満	0.006以下
トリクロロエチレン (mg/L)		0.002未満	0.002未満	0.002未満	0.001未満	0.001未満	0.001未満	0.01以下
テトラクロロエチレン (mg/L)		0.0005未満	0.0005未満	0.0005未満	0.0005未満	0.0005未満	0.0005未満	0.01以下
1,3-ジクロロプロペン (mg/L)		0.0002未満	0.0002未満	0.0002未満	0.0002未満	0.0002未満	0.0002未満	0.002以下
チウラム (mg/L)		0.0006未満	0.0006未満	0.0006未満	0.0006未満	0.0006未満	0.0006未満	0.006以下
シマジン (mg/L)		0.0003未満	0.0003未満	0.0003未満	0.0003未満	0.0003未満	0.0003未満	0.003以下
チオベンカルブ (mg/L)		0.002未満	0.002未満	0.002未満	0.002未満	0.002未満	0.002未満	0.02以下
ベンゼン (mg/L)		0.001未満	0.001未満	0.001未満	0.001未満	0.001未満	0.001未満	0.01以下
セレン (mg/L)		0.001未満	0.001未満	0.001未満	0.001未満	0.001未満	0.001未満	0.01以下
ふっ素 (mg/L)		0.1未満	0.1未満	0.1未満	0.1未満	0.1未満	0.1未満	0.8以下
ほう素 (mg/L)		0.1未満	0.1未満	0.1未満	0.1未満	0.1未満	0.1未満	1以下
ダイオキシン類 (pg-TEQ/g)		15	12	13	19	11	17	150以下

注1) 土壤汚染に係る環境基準の一部改正により、令和元年からシス 1,2-ジクロロエチレンは 1,2-ジクロロエチレンとした。(平成 30 年 9 月 18 日 環境省告示第 77 号)

注2) 令和 3 年 4 月にカドミウムにおける環境基準が 0.01mg/L から 0.003mg/L に変更された。また、環境基準の変更に伴い、令和 3 年 8 月の定量下限値は 0.0003mg/L とした。

注3) 令和 3 年 4 月にトリクロロエチレンにおける環境基準が 0.03mg/L から 0.01mg/L に変更された。

〔流出側〕 クリーンプラザよこて稼働前

調査場所		荒沼(流出側)				環境基準
クリーンプラザよこて稼働状況		クリーンプラザよこて稼働前				
調査項目	調査日	[冬季] 平成24年 8月27日	[冬季] 平成25年 8月26日	[冬季] 平成26年 8月27日	[夏季] 平成27年 8月26日	
	カドミウム (mg/L)		0.001未満	0.001未満	0.001未満	0.001未満
全シアン (mg/L)		0.01未満	0.01未満	0.01未満	0.01未満	検出されないこと
有機燐 (mg/L)		0.1未満	0.1未満	0.1未満	0.1未満	検出されないこと
鉛 (mg/L)		0.005未満	0.005未満	0.005未満	0.005未満	0.01以下
六価クロム (mg/L)		0.005未満	0.005未満	0.005未満	0.005未満	0.05以下
砒素 (mg/L)		0.005未満	0.005未満	0.005未満	0.005未満	0.01以下
総水銀 (mg/L)		0.0005未満	0.0005未満	0.0005未満	0.0005未満	0.0005以下
アルキル水銀 (mg/L)		0.0005未満	0.0005未満	0.0005未満	0.0005未満	検出されないこと
PCB (mg/L)		0.0005未満	0.0005未満	0.0005未満	0.0005未満	検出されないこと
ジクロロメタン (mg/L)		0.002未満	0.002未満	0.002未満	0.002未満	0.02以下
四塩化炭素 (mg/L)		0.0002未満	0.0002未満	0.0002未満	0.0002未満	0.002以下
1,2-ジクロロエタン (mg/L)		0.0004未満	0.0004未満	0.0004未満	0.0004未満	0.004以下
1,1-ジクロロエチレン (mg/L)		0.002未満	0.002未満	0.002未満	0.002未満	0.1以下
1,2-ジクロロエチレン (mg/L)		0.004未満	0.004未満	0.004未満	0.004未満	0.04以下
1,1,1-トリクロロエタン (mg/L)		0.001未満	0.001未満	0.001未満	0.001未満	1以下
1,1,2-トリクロロエタン (mg/L)		0.0006未満	0.0006未満	0.0006未満	0.0006未満	0.006以下
トリクロロエチレン (mg/L)		0.002未満	0.002未満	0.002未満	0.002未満	0.01以下
テトラクロロエチレン (mg/L)		0.0005未満	0.0005未満	0.0005未満	0.0005未満	0.01以下
1,3-ジクロロプロペン (mg/L)		0.0002未満	0.0002未満	0.0002未満	0.0002未満	0.002以下
チウラム (mg/L)		0.0006未満	0.0006未満	0.0006未満	0.0006未満	0.006以下
シマジン (mg/L)		0.0003未満	0.0003未満	0.0003未満	0.0003未満	0.003以下
チオベンカルブ (mg/L)		0.002未満	0.002未満	0.002未満	0.002未満	0.02以下
ベンゼン (mg/L)		0.001未満	0.001未満	0.001未満	0.001未満	0.01以下
セレン (mg/L)		0.001未満	0.001未満	0.001未満	0.001未満	0.01以下
ふっ素 (mg/L)		0.1未満	0.1未満	0.1未満	0.1未満	0.8以下
ほう素 (mg/L)		0.1未満	0.1未満	0.1未満	0.1未満	1以下
ダイオキシン類 (pg-TEQ/g)		18	21	7.9	3.0	150以下

注1) 土壤汚染に係る環境基準の一部改正により、令和元年からシス 1,2-ジクロロエチレンは 1,2-ジクロロエチレンとした。(平成 30 年 9 月 18 日 環境省告示第 77 号)

注2) 令和 3 年 4 月にカドミウムにおける環境基準が 0.01mg/L から 0.003mg/L に変更された。

注3) 和 3 年 4 月にトリクロロエチレンにおける環境基準が 0.03mg/L から 0.01mg/L に変更された。

〔流出側〕 クリーンプラザよこて稼働後

調査場所		荒沼(流出側)						環境基準
クリーンプラザよこて稼働状況		稼働後						
調査項目	調査日	[夏季] 平成28年 9月14日	[夏季] 平成29年 9月14日	[夏季] 平成30年 8月20日	[夏季] 令和元年 8月21日	[夏季] 令和2年 8月18日	[夏季] 令和3年 8月19日	
カドミウム	(mg/L)	0.001未満	0.001未満	0.001未満	0.001未満	0.001未満	0.0003未満	0.003以下
全シアン	(mg/L)	0.01未満	0.01未満	0.01未満	0.01未満	0.01未満	0.01未満	検出されないこと
有機磷	(mg/L)	0.1未満	0.1未満	0.1未満	0.1未満	0.1未満	0.1未満	検出されないこと
鉛	(mg/L)	0.005未満	0.005未満	0.005未満	0.005未満	0.005未満	0.005未満	0.01以下
六価クロム	(mg/L)	0.005未満	0.005未満	0.005未満	0.005未満	0.005未満	0.005未満	0.05以下
砒素	(mg/L)	0.005未満	0.005未満	0.005未満	0.005未満	0.005未満	0.005未満	0.01以下
総水銀	(mg/L)	0.0005未満	0.0005未満	0.0005未満	0.0005未満	0.0005未満	0.0005未満	0.0005以下
アルキル水銀	(mg/L)	0.0005未満	0.0005未満	0.0005未満	0.0005未満	0.0005未満	0.0005未満	検出されないこと
PCB	(mg/L)	0.0005未満	0.0005未満	0.0005未満	0.0005未満	0.0005未満	0.0005未満	検出されないこと
ジクロロメタン	(mg/L)	0.002未満	0.002未満	0.002未満	0.002未満	0.002未満	0.002未満	0.02以下
四塩化炭素	(mg/L)	0.0002未満	0.0002未満	0.0002未満	0.0002未満	0.0002未満	0.0002未満	0.002以下
1,2-ジクロロエタン	(mg/L)	0.0004未満	0.0004未満	0.0004未満	0.0004未満	0.0004未満	0.0004未満	0.004以下
1,1-ジクロロエチレン	(mg/L)	0.002未満	0.002未満	0.002未満	0.002未満	0.002未満	0.002未満	0.1以下
1,2-ジクロロエチレン	(mg/L)	0.004未満	0.004未満	0.004未満	0.004未満	0.004未満	0.004未満	0.04以下
1,1,1-トリクロロエタン	(mg/L)	0.001未満	0.001未満	0.001未満	0.001未満	0.001未満	0.001未満	1以下
1,1,2-トリクロロエタン	(mg/L)	0.0006未満	0.0006未満	0.0006未満	0.0006未満	0.0006未満	0.0006未満	0.006以下
トリクロロエチレン	(mg/L)	0.002未満	0.002未満	0.002未満	0.001未満	0.001未満	0.001未満	0.01以下
テトラクロロエチレン	(mg/L)	0.0005未満	0.0005未満	0.0005未満	0.0005未満	0.0005未満	0.0005未満	0.01以下
1,3-ジクロロプロペン	(mg/L)	0.0002未満	0.0002未満	0.0002未満	0.0002未満	0.0002未満	0.0002未満	0.002以下
チウラム	(mg/L)	0.0006未満	0.0006未満	0.0006未満	0.0006未満	0.0006未満	0.0006未満	0.006以下
シマジン	(mg/L)	0.0003未満	0.0003未満	0.0003未満	0.0003未満	0.0003未満	0.0003未満	0.003以下
チオベンカルブ	(mg/L)	0.002未満	0.002未満	0.002未満	0.002未満	0.002未満	0.002未満	0.02以下
ベンゼン	(mg/L)	0.001未満	0.001未満	0.001未満	0.001未満	0.001未満	0.001未満	0.01以下
セレン	(mg/L)	0.001未満	0.001未満	0.001未満	0.001未満	0.001未満	0.001未満	0.01以下
ふっ素	(mg/L)	0.1未満	0.1未満	0.1未満	0.1未満	0.1未満	0.1未満	0.8以下
ほう素	(mg/L)	0.1未満	0.1未満	0.1未満	0.1未満	0.1未満	0.1未満	1以下
ダイオキシン類	(pg-TEQ/g)	17	1.7	0.72	0.64	18	2.8	150以下

- 注1) 土壤汚染に係る環境基準の一部改正により、令和元年からシス 1,2-ジクロロエチレンは 1,2-ジクロロエチレンとした。(平成 30 年 9 月 18 日 環境省告示第 77 号)
- 注2) 令和 3 年 4 月にカドミウムにおける環境基準が 0.01mg/L から 0.003mg/L に変更された。また、環境基準の変更に伴い、令和 3 年 8 月の定量下限値は 0.0003mg/L とした。
- 注3) 令和 3 年 4 月にトリクロロエチレンにおける環境基準が 0.03mg/L から 0.01mg/L に変更された。

6. 次年度の調査について

大気質、水質、土壌及びため池底質調査ともに、これまでの調査で施設の稼働による影響は確認されなかったことから、次年度以降の調査は、規模を縮小して実施します。

大気質調査は、これまで4地点で行ってきましたが、各地点で大きな濃度変化がみられないことから、当該施設建設時の生活環境影響調査書（平成23年）の予測結果で最大着地濃度出現地点に最も近い「栄公民館駐車場」1地点で実施します。

水質調査は、施設の影響は確認されていないものの、農業用水として利用されていることを踏まえ、これまで通り4地点での調査を継続します。ただし、健康項目は硝酸性窒素及び亜硝酸性窒素以外の項目は検出下限値未満であることから調査対象から除外し、生活環境項目とダイオキシン類を調査項目とします。

土壌調査は、水質同様に、健康項目はふっ素以外の項目は検出下限値未満であり、ふっ素についても検出下限値をわずかに上回る程度であることから調査対象から除外し、ダイオキシン類を調査します。

ため池底質調査は、健康項目は全ての項目で検出下限値未満であることから調査対象から除外し、ダイオキシン類を調査します。

表 次年度の調査

項目	調査地点	摘要
1. 大気質調査	1 地点 栄公民館駐車場	調査項目：SO ₂ , NO _x , SPM, HCl, ダイオキシン類 気象（風向、風速、気温、湿度） 調査時期：11～12月に1回（7日間）
2. 水質調査	4 地点 大屋沼、荒沼、大沼 田久保沼	調査項目：生活環境項目, ダイオキシン類 調査時期：8月に1回（試料採取）
3. 土壌調査	1 地点 栄小学校グラウンド	調査項目：ダイオキシン類 調査時期：11月に1回（試料採取）
4. ため池底質調査	1 地点（2か所） 荒沼 （流入側、流出側）	調査項目：ダイオキシン類 調査時期：8月に1回（試料採取）

横手市ペットボトル等処理センター移転整備について

1)方針・方向性

- 解体した旧東部環境保全センター敷地内で現在も運営中の「横手市ペットボトル等処理センター」を令和5年度中にクリーンプラザよこて敷地内に移転し、令和6年4月から新施設での稼働を目途に整備を進めたい。

2)背景・経緯(現状)

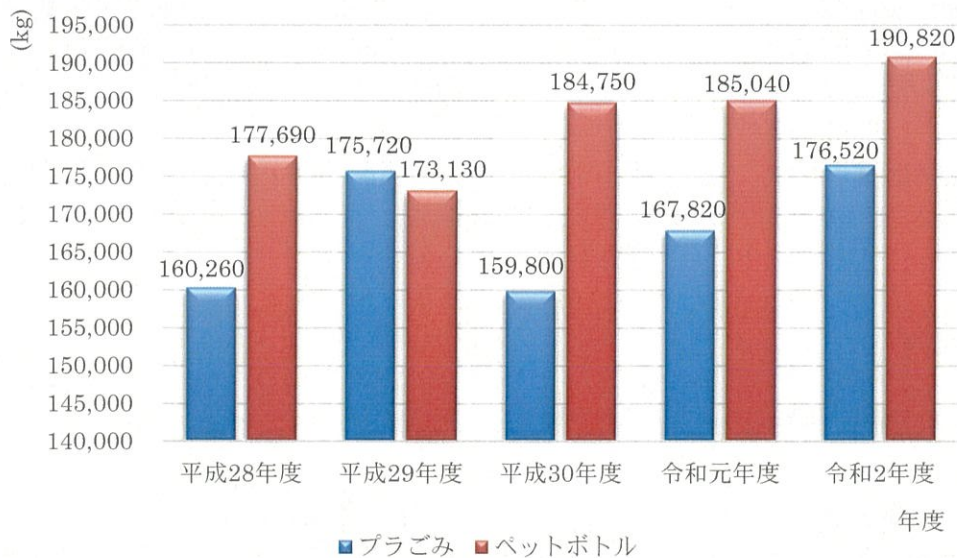
○ 背景・経緯

ペットボトル等処理センターは平成12年7月に当時の東部環境保全センター敷地内に建築し20年を経過したが、建物の耐用年数である15年を超えており、雨漏りなど施設の老朽化が進んでいる。

また、施設建築時に設置したペットボトル圧縮梱包機やその後追加で整備したプラスチック製容器包装類圧縮梱包機（ともに耐用年数6年）も年々故障箇所が多くなり修繕費用が嵩み、近い将来設備の更新は必須である。

この間、ライフスタイルの変化等により、ペットボトル飲料水の消費量が多くなったため、建築当時の面積ではストックヤードが不足したことから、当時の東部環境保全センター職員が自前で単管パイプによる仮設増築を行ったが、近年はさらにペットボトル消費量が増加し、仮設増築した部分を使用してもストックヤードが不足、業務終了後も建物内にペットボトルが収まらず、慢性的なストックヤード不足となっている。

図1 プラごみ・ペットボトルの年間処理量



平成 28 年 4 月にクリーンプラザよこてがオープンした後も、ペットボトルとプラスチック製容器包装類（以下、プラごみと表記）は施設建築時の補助金の関係で、この施設で引き続き処理することとしたため、ごみ収集業者は現在も 2 箇所の施設へごみを搬入しており効率が悪く、市が業者に支払う委託料も嵩む結果となっている。

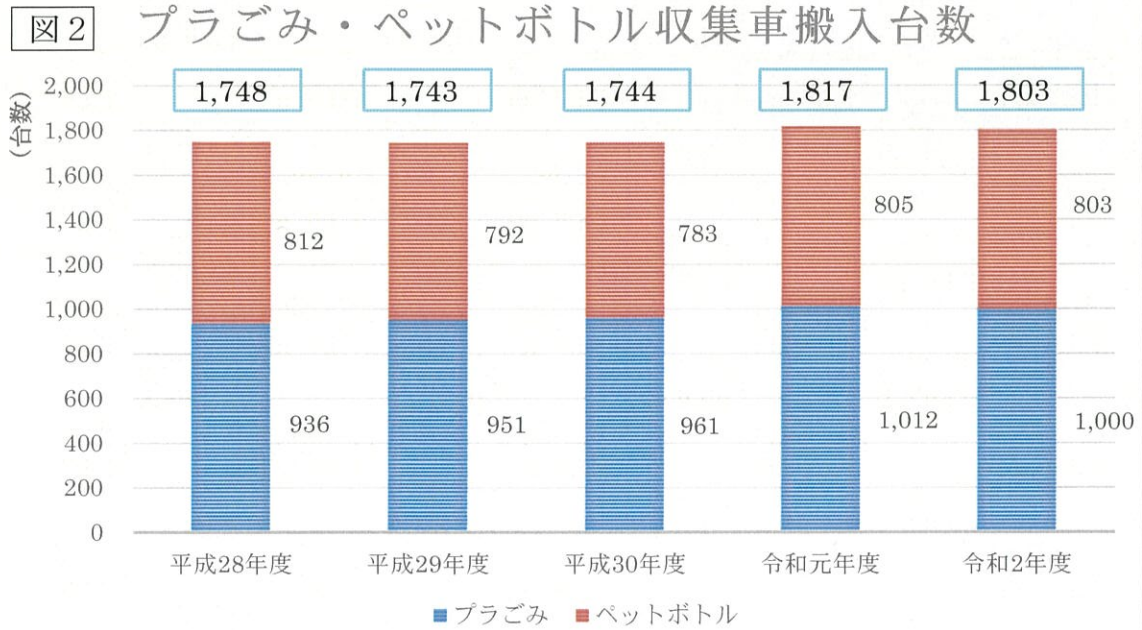
加えて旧東部環境保全センターを解体した際、ごみの重量を計る計量器（トラックスケール）も撤去したため、ペットボトルやプラごみの搬入重量を計測することができなくなった。（国等への調査ものでは便宜上「搬出重量」を「搬入重量」として報告しているが、厳密には常に残渣分ズレが生じており正確な報告ができず、問題がある状態である）

令和 4 年 4 月 1 日に施行される「プラスチックに係る資源循環の促進等に関する法律（廃プラ新法）」では令和 5 年度から「公益財団法人 日本容器リサイクル協会」への引き渡しが始まり本格運用されることとなっている。

新法では現在横手市が市民に分別をお願いしている「プラごみ」に加え、「50センチ以内の製品プラスチック」も収集対象となる予定であり、現在の設備は新法に対応できないものとなっている。

3) 具体実施プラン

- 前述した問題点を解消するために、現在のペットボトル等処理センターの機能を全てクリーンプラザよこて敷地内に移転することで、家庭ごみ収集業者（協同組合 横手環境協議会）へ支払う委託料も減額することが可能となり、またペットボトルやプラごみの正確な重量を計測することも可能となる。
- ごみ収集業者は特に冬季間、現在のペットボトル等処理センターに向かうと、雪捨て場に向かう排雪車の渋滞に巻き込まれ、時間内にペットボトルやプラごみを収集できないという事態も発生している。
- 現在のクリーンプラザよこてにある既存施設（熱回収棟・リサイクル棟）ではペットボトルとプラごみを処理する物理的なスペースが不足しており、施設内に新たな建屋と設備を建築・設置するものである。
- 新たな施設をクリーンプラザよこて敷地内へ建築し、令和 6 年 4 月から受入れを開始することで、クリーンプラザへのごみ収集車両の交通量が若干増加する。
（次ページ図 2 参照）



- ペットボトル等処理センターへプラごみやペットボトルを搬入する収集車両数は、上記のとおり年間約 1,800 台程度である。また、クリーンプラザよこてへ家庭ごみが搬入される日数（月～金：祝日含）は年間約 260 日であることから単純計算で1日あたり約7台の交通量の増加が予想される。
- なお、新施設の運営はクリーンプラザよこて運営事業者である「株式会社よこてEサービス」に業務委託することを検討している。
（現在は市直営施設で8名の業務員が勤務している）
- 加えて、令和5年度から運用が開始される廃プラ新法にも将来的に対応可能な設備を導入しておくことで、世界的に問題となっているマイクロプラスチック問題へ先進的に対応することができる。（廃プラ新法への対応は市町村の努力義務であり令和3年度現在、秋田県内で対応予定の市町村は無い）

4)スケジュール(時期)

(今後のスケジュール案)

時 期	内 容
令和4年度中	・新ペットボトル等処理センター建築設計業務委託
令和5年度中	・新ペットボトル等処理センター建築
令和6年4月(予定)	・対象物の受入れを開始(新分別スタート)

不用なパソコン 小型家電を宅配便で 回収しています。



1箱 **1,650円**(税込)が **無料**
パソコン本体を含むと

※ブラウン管(CRT)モニターは、処理等に費用がかかるため別料金となります。

小型家電リサイクルにご協力ください。



パソコンや携帯電話などの使用済小型家電には、貴金属やレアメタルといった有用金属がたくさん含まれており、リサイクル可能な貴重な資源です。この貴重な資源をもっと有効に活用するために、2013年4月から小型家電リサイクル法がスタートしています。横手市では、回収ボックスの設置などを行ってまいりましたが、新たに国の認定事業者であるリネットジャパンリサイクル(株)と協定を締結し、便利で安心な宅配便による自宅回収も併せて実施しています。回収を依頼する使用済小型家電に**パソコンが含まれる場合は、回収料金が無料**となっています。貴重な資源のリサイクルにご協力ください。

小型家電リサイクル法について ▶ [環境省 小型家電リサイクル法](#) [検索](#)

回収方法

横手市 協定事業者

宅配便による 自宅回収

横手市は、国の認定事業者「リネットジャパンリサイクル(株)」と協定を締結し、回収を実施しています。

▼お申し込みはインターネットから

[リネットジャパン](#)

[検索](#)



違法回収業者は、
利用しないでください。

宅配便がご自宅まで回収!

年中無休、最短翌日回収!

パソコンが入ると無料!



市の拠点回収

① 収集業者による集積所回収

市では市内約2300カ所の集積所で月1回収集業者による収集を行っています。(集積所に設置している青色コンテナボックスからはみ出さないようにしてください。)



② 回収ボックスへの持ち込み

市役所及び関連施設8カ所に回収ボックスを設置して、カメラ・ゲーム機等で30センチ×15センチの投入口に入る使用済小型家電を回収しています。



回収品目など詳しくは、市のホームページからご確認ください。
▼市の回収方法 「市のホームページ内の検索窓から」

[小型家電リサイクル](#)

[サイト内](#) [検索](#)

※無料の対象はパソコン本体を含む回収1回につき1箱分の宅配便回収料金となります。

宅配便での回収だから便利です!

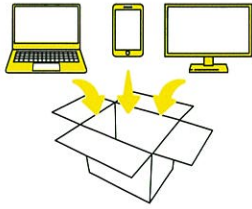
▶ **ご利用方法** 簡単3ステップ! 自宅で待つだけ! 最短翌日に回収!

1 お申し込み



インターネットからお申し込み

2 回収物を詰める



段ボール箱等に詰めるだけでOK!

3 佐川急便が回収



宅配業者が、ご希望日時に回収へお伺いします

お客様の声

**使っていないパソコン
やっと捨てることができました!**

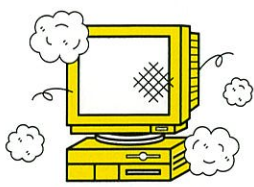
家で邪魔になっていたパソコン。でも個人情報がか心配で捨てる方が分からなくて困っていました。だから国が認定の安心できる会社に任せることができ本当に良かったです。(東京都 50代男性)

重いデスクトップパソコンも宅配便で送るだけなのでとってもラクでした。壊れたモニターも一緒に処分できてお部屋もスッキリしました。(兵庫県 40代女性)

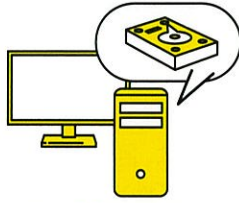
※段ボール箱は、お客様がスーパーなどでご用意ください。有料オプションで、専用段ボール(1箱438円※税込)もご用意しております。
※FAX申込をご希望の方は、市のホームページからダウンロード、又はお問い合わせください。専用用紙を配布しています。

▶ 回収品目

どんなパソコンでも回収します!



どんなに古くても
OK!



HDDが無いPCも
OK!



壊れて動かなくても
OK!

※回収はご家庭からのみとなります。事業所からの回収は受け付けておりません。
※家電4品目(TVなど)は対象外です。※詳しくはリネットジャパンリサイクルHPをご確認ください。



いらなくなった携帯電話も一緒にお送りください。

不用な携帯電話が、知的障がいのある方の支援へ繋がります。
知的障がいのある方のスポーツ支援を行っている「スペシャルオリンピックス日本」へ寄付を行っています。また回収した携帯電話の解体作業が知的障がいのある方の雇用につながります。



▶ 回収料金



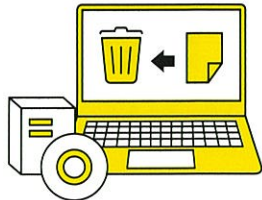
1箱
1,650円(税込)が

重量 **20 kg 以内**

3辺 合計 **140 cm 以内**

※無料の対象はパソコン本体を含む回収1回につき1箱分の宅配回収料金となります。
※ブラウン管(CRT)モニターは、処理等に費用がかかるため別料金となります。

▶ パソコンのデータは事前に消去しましょう



個人情報がか心配なパソコンや携帯電話を

**国が認定した工場
安全にリサイクルします。**

❗ パソコンの初期化だけでは個人情報などのデータは消えていません。

無料

ご自身でデータを消去する場合無料のデータ消去ソフトをご用意しています。
※パソコンのみ

▶ データが心配な方には…

リネットジャパンリサイクルが消去作業を行い、消去証明書を発行する(別料金)サービスもあります。
※詳しくはリネットジャパンリサイクルHPをご確認ください。



▼お申し込みは、インターネットまたはFAX・電話から
※横手市のホームページに申込用紙があります。

リネットジャパン

検索



<https://www.renet.jp/>

サービス提携会社 (市の連携事業者)

リネットジャパンリサイクル株式会社 ReNet.jp

環境省・経済産業省 認定

お問い合わせ

電話: **0570-085-800** メール: **call@renet.jp**

(受付時間: 10時~17時)

小型家電
大府認定 第0024号

●申し込み後の変更・回収品の返却はお受けできません。但し、回収日時の変更のみ前日15時まで承っております。●回収後にパソコンが含まれなかった場合は、回収料金を後日ご請求いたします。
●当社グループは個人情報保護に取り組んでいます。特定した利用目的の達成に必要な範囲を超えて個人情報を取り扱うことはありません。