

JAPAN

# YOKOTE

橫手風情 亮綻心田



憧

橫手市導覽

歸

憬

回



# 梵天

YOKOTE  
橫手風情 亮綻心田



目錄	02
增田的街道景象	04
橫手市增田漫畫美術館	06
觀光景點	08
當地美食	10
美食	12
橫手的酒	14
物產	16
橫手四季	18
橫手市地圖	20
從海外到橫手的交通指南	22
觀光資訊／住宿施設一覽表	23



# 雪洞祭

「雪洞祭(KAMAKURA)」  
是每年2月15日與16日固定舉辦的小新年傳統活動，  
也是日本東北地區代表性的冬季祭典。  
直徑約3.5公尺、高3公尺的「雪洞」裡祭祀著水神。  
小孩們會在雪洞裡邊喝甜酒釀邊烤麻糬，  
等著款待來造訪雪洞的客人。  
已有450年以上歷史的「雪洞祭」，  
可說是橫手風土孕育出來的雪國傳統文化。

秋田縣內的各地都會舉辦梵天的供奉祭祀活動，  
但是橫手的「梵天」擁有300年的歷史，是秋田縣境內歷史  
最悠久的梵天祭祀活動。  
高5公尺、重量超過30公斤的大型梵天與頂端的華麗頭飾，  
是其他地區所沒有的特徵。  
身穿半纏(短和服)的年輕人們在螺號聲中，邊喊著  
「JYOYASA! JYOYASA!」邊前進的景象與「幽靜」的雪洞  
祭形成強烈的對比。是一個充滿「活力與躍動感」的祭典。



# 增田的街道景象



## 增田的街道景象

增田地區是秋田縣內有名的商業區，保留著許多從明治初期至第二次大戰前建造的歷史性建築物。曾是商業活動中心的「中七日町通」附近的商家多建有內藏，有的是用來會客的「座敷藏」，有的則是以收納物品為主的「文庫藏」。這些建在屋內的內藏，外面都有牆壁與屋頂保護著，就像刀被刀鞘保護著一般，是雪國特有的建築構造。現在，這些內藏都成為可以讓人想起當年繁榮景象的珍貴建築。增田地區這一帶的特殊街景，因其文化價值受到肯定，所以於2013年12月27日被選定為日本「重要傳統建築物群保存地區」。是秋田縣繼仙北市「角館」後的第二個重要保存區。



## 輕鬆漫遊歷史悠久的商家街景

### A 日之丸釀造株式會社

國家級有形文化財產



是現在增田地區唯一的釀造廠。這裡的文庫藏在現存的增田地區內藏(室內儲藏屋)中也顯得別樹一格。華麗又精緻的內部裝飾令人嘆為觀止。

### B 旬菜味噌茶屋 KURAO

(舊勇駒酒造) 國家級有形文化財產



1754年石田久兵衛創立的勇駒酒造一直經營至2003年。外牆用鏤繪(KOTEE 工匠藝術的一種)方式繪製的酒桶圖樣，是此建築物的代表與象徵。

### C 舊石田理吉家

市指定文化財產



石田理吉家是1819年從石田久兵衛家分出來的旁系，至二次大戰前一直以釀酒為業。此建築物是秋田縣內罕見の木造三層樓建築。

### D 佐藤昆布店



大正時期即開始販賣昆布的佐藤昆布店，有個不同於其他同期建築物的內藏。從格局推測，應該不是用來居住，而是為了存放商品物資而建造的。目前增田地區沒有其他類似的內藏，期待進一步的相關調查。

### E 佐藤養助商店漆藏資料館

國家級有形文化財產



前增田區大地主小泉五兵衛之舊宅。小泉家以販售木材、味噌、醬油為業，自江戸時代起，延續了8代。戊辰戰爭時，小泉家繳納的御用金高達350兩，為增田區之冠。現在為漫畫原畫資料館。

### F 佐藤又六家

國家級有形文化財產



至今仍保留增田地區特有的細長型土地空間，與縱長型的住家格局。是增田地區最古老的店藏(店面與住家合併)，且依然在使用。最大的特徵是將藏建在主屋中，與主屋融合成一體。

### G 增田的朝市



每個月個位數為2、5、9的日子舉辦的朝市通早市，據說已經延續了360年。近郊的農家或商店會前來擺攤。春季的山菜，秋季的竹筍，早市因尋求當季美味的顧客們而熱鬧非凡。



# 日本第一間以『漫畫手稿』為主題的美術館



### 漫畫牆

充滿魄力的巨大漫畫牆於入口處迎接所有來訪者

日本第一間以漫畫手稿為主題的大型美術館。館內收藏著包含秋田縣著名漫畫家以及日本代表性漫畫家等180多位的手稿。增田漫畫美術館除了展示外，也致力於手稿的保存，目標是讓世界了解日本漫畫文化的魅力。美術館內的裝潢擺設與各區域的展現方式都充滿著漫畫不受限制的自由本質，是個百逛不厭的美術館。

秋田縣橫手市增田町增田字新町285  
TEL : 0182-45-5569  
<https://manga-museum.com>

**營業時間** 10:00~18:00  
(最後入館時間為17:30)  
**休館日** 每月第三個星期二  
**入場** 免費※特別企劃展會另外收費



### 漫畫圖書區

圖書區內有超過2萬5千冊的漫畫供來訪者閱讀。同時也有展示國外作家的漫畫手稿。



### 著名台詞長廊

2樓長廊的牆面上呈現許多著名漫畫的台詞。



### 常設展區

展區內隨時展出74位漫畫家的手稿。漫畫手稿會定期更換。



### 漫畫咖啡廳

連餐桌都設計感百分百，怎麼拍都漂亮。



牆面還有來訪漫畫家們的親筆畫及簽名，可以邊欣賞邊享用美食。



### 館內紀念品商店「Straw Hat」

店裡販售許多美術館的特製商品。

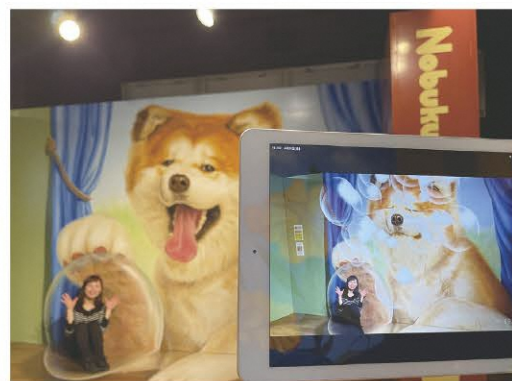


橫手市增田漫畫美術館

### 秋田故鄉村

這座全天候型的主題樂園，園區廣大，從吃喝到玩樂樣樣具備，而且充滿「秋田」魅力。除了用餐和購買紀念品外，園區內還有傳統工藝展示館及各項DIY體驗工坊等設施，是個一年四季全家大小皆可盡情享樂的主題樂園。2022年7月新增設的大型花園「花卉公園」，讓來訪者在4月下旬~11月上旬期間，可以欣賞到四季不同風情的花卉。

■秋田故鄉村  
橫手市赤坂字富ヶ澤62-46 TEL: 0182-33-8800  
<http://www.akitafurusatomura.co.jp>



Wonder Castle 幻視藝術

Wonder Castle 的幻視藝術區引進新畫術及數位技術，打造全新的幻視世界。新的 AR 幻視藝術讓幻視藝術不在只能呈現在照片中，還可以拍攝不可思議的動態影片。

星空探險館 SPACIA 將 250 個座位改成寬敞舒適抗菌材質的坐墊。加上最新型系統與 4K 雷射投影機，讓來訪者可以在舒適的空間裡，欣賞充滿臨場感的星空世界。



天體星象館『SPACIA』



伴手禮賣場『故鄉市集』

設有七寶燒、樺樹皮工藝、川連漆器等秋田傳統工藝的DIY體驗工坊及超過萬種商品的故鄉市集是秋田縣內最大的伴手禮賣場。充滿秋田魅力的故鄉市集，逛一整天也不膩。



### 橫手公園

在橫手城二之丸遺址裡，有一個三層樓高的天守閣眺望台。春天櫻花盛開時的景象更是美不勝收。

■橫手市公所 觀光招待課  
TEL: 0182-32-2118

### 淺舞公園



是日本國內聞名的「鳶尾花」觀賞勝地之一。每年 6 月中旬至下旬的「鳶尾花季」，都有許多慕名而來的賞花客。

### 真人公園



以櫻花聞名的真人公園，獲選為「日本櫻花美景 100 選」之一。除了可以欣賞美麗的櫻花外，真人公園其實還能露營、釣小龍蝦，也會依季節舉辦不同的活動。

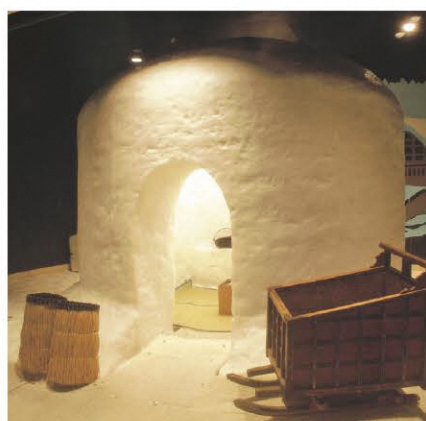
### 秋田縣立近代美術館



館內收藏豐富，從江戶時代的洋風畫「秋田蘭畫」到近代以後的各類重要美術作品。館內除了設有與秋田縣有淵源之作家的常設展區外，同時也會不定期的舉辦各類特別企劃展，並有高畫質影像展區以投影的方式介紹世界名作與館內珍藏的作品。

■秋田縣立近代美術館  
TEL: 0182-33-8855

### 雪洞館



在零下 10 度的「雪洞室」中，一年四季隨時都能體驗使用真正白雪做的雪洞。



■雪洞館(橫手市觀光協會)  
TEL: 0182-33-7111  
<http://www.yokotekamakura.com/>





橫手是美食之都。  
有許多只有當地才能品嚐到的美味料理。



### 橫手炒麵

60多年來廣受在地人喜愛的橫手炒麵，是代表橫手的在地美食。橫手炒麵最大的特色是Q彈又滑嫩的橫手手工「水煮麵條」。配料雖然只有高麗菜和豬絞肉，但只要加上以蠔油為主味的特製醬汁，每個店家都能端出具有該店特色的橫手炒麵。橫手在地的吃法是將麵條沾著半熟的荷包蛋汁一起吃。與福神醬菜的搭配更是不可言喻。歡迎大家來橫手市，品嚐道地的橫手炒麵。

■橫手炒麵暖簾會事務局  
TEL: 0182-32-2118  
<https://www.yokotekamakura.com/yokoteyakisoba/>



橫手炒麵吉祥物  
炒麵精靈(YAKIPI)



## 享受美味橫手炒麵的 五大祕招



第一招

先透過視覺和嗅覺享受炒麵，看著眼前的炒麵大大地吸氣聞香。



第二招

用筷子搓破荷包蛋的蛋黃部分。

第四招

第二口後要記得搭配福神醬菜等其他配菜。

第五招

依照自己的喜好添加醬料。

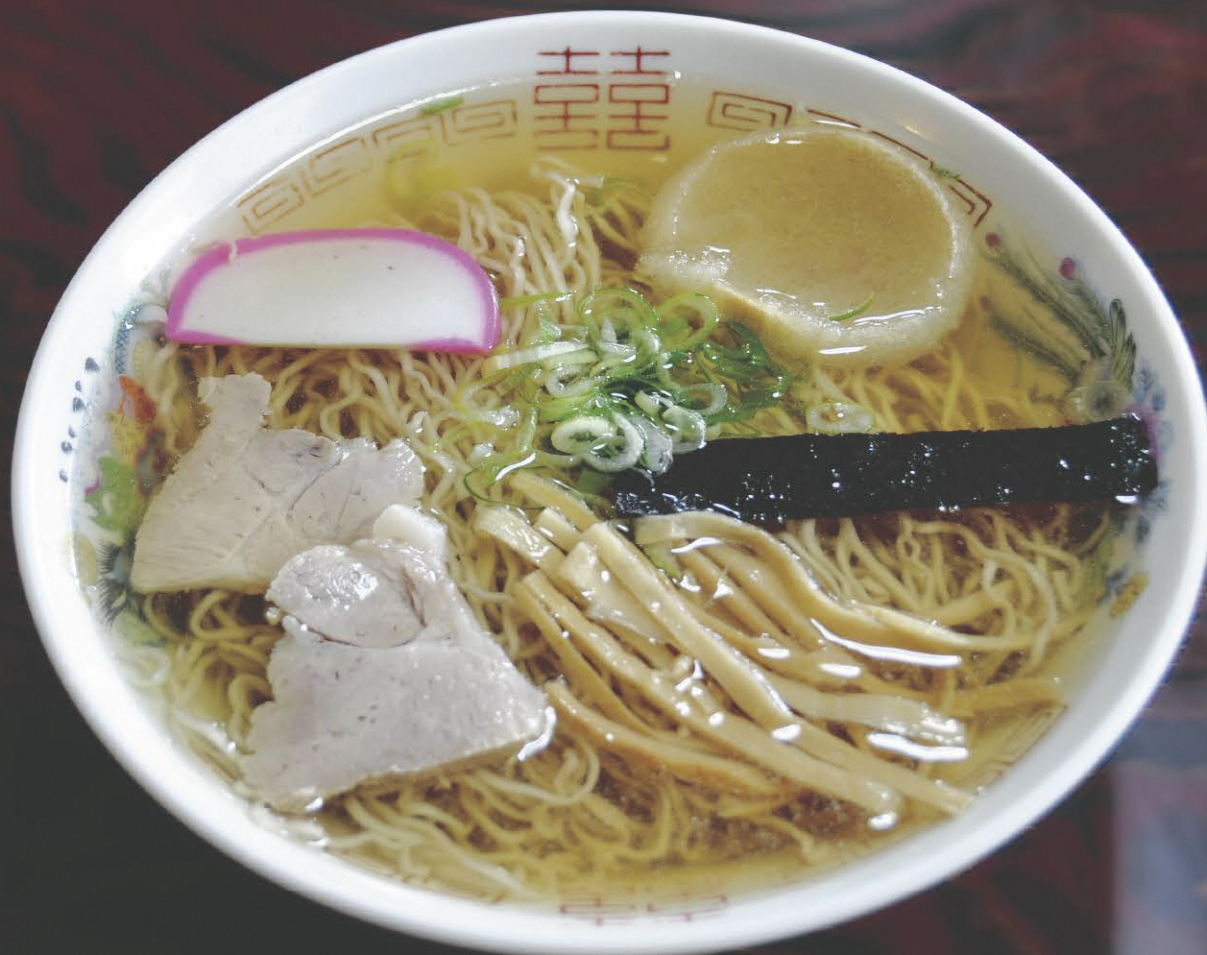


第三招

在蛋黃流出後，將炒麵拌上蛋黃大口吃下。

### 十文字中華麵

十文字中華麵使用的是小魚乾、柴魚片熬製後加上醬油調味的「和風」湯底。偏細微卷的麵條是十文字中華麵的特色，入口的那一瞬間可以感受到其特有的口感。清爽不油膩，讓人百吃不厭。與橫手炒麵並列為橫手兩大麵料理。



新鮮

可直接食用的幸福滋味



傳統

用心與貼心是代代相傳的美味



稻米之鄉橫手  
一直為大家所愛的米飯的味道

米  
被秋風動的稻穗宛如金黃色的波浪。



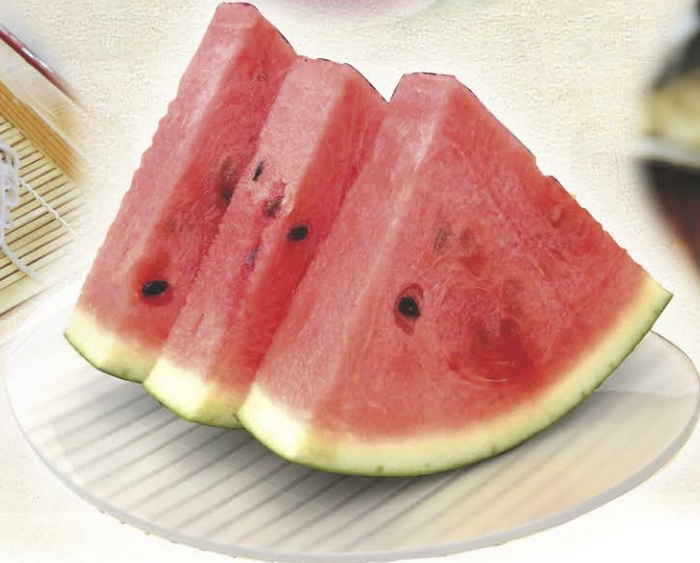
美味

好吃的笑容  
是心意的滋味



甜味

自然清爽的甜味...





# 橫手的酒

釀造師與自然共同創造出各種具有特色的美酒



## 參觀酒廠



相信喜愛日本酒的人，一定都想知道美味好酒究竟是如何釀製。橫手市內有開放參觀的酒廠。欲參觀酒廠者請先行預約，詳細情形與時間請直接聯絡酒廠。

### 大納川

橫手市大森町字大森 169  
TEL 0182-26-2004  
<https://dainagawa.co.jp/>



### 淺舞酒造

橫手市平鹿町淺舞字淺舞 388  
TEL 0182-24-1030  
<https://amanoto.co.jp/index.php>



### 舞鶴酒造

橫手市平鹿町淺舞字淺舞 184  
TEL 0182-24-1128  
<https://www.osake.or.jp/kuramoto/iframe/h321.html>



### 日之丸釀造

橫手市増田町増田字七日町 114-2  
TEL 0182-45-2005  
<https://hinomaru-sake.com>



### 阿櫻酒造

橫手市大澤字西野 67-2  
TEL 0182-32-0126  
<https://azakura.co.jp>





# 麵類

## 橫手炒麵(禮盒)

在家也能品嚐美味的橫手炒麵。



## 蕎麥麵

橫手不是只有炒麵與拉麵，橫手的蕎麥麵也非常好吃。



稻庭烏龍麵 滑順又帶有Q彈的嚼勁，是稻庭烏龍麵獨特的口感。



甜酒釀 營養豐富且無酒精。亦是重要的飲品及調味料。

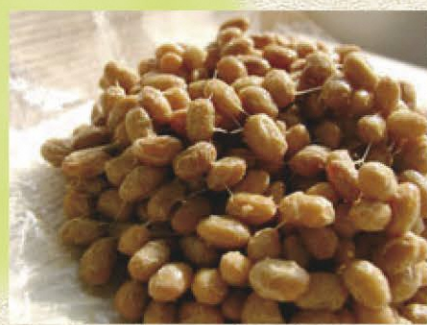
# 發酵



醬菜 橫手的氣候・土壤所孕育出來的飲食文化。煙燻醬菜遠近馳名。



煙燻蘿蔔乾 煙燻後再進行醃製的蘿蔔醬菜。透過發酵醃釀出自然又多層次的美味。



納豆 據說橫手是納豆的發祥地。從「後三年合戰」相傳至今的古早味，歡迎來此品嚐。



蘋果汁 橫手名產 100% 蘋果汁。可以嚐到整顆橫手蘋果的美味。

# 加工品



豆腐蛋糕 用豆腐做的蜂蜜蛋糕? 淡淡的甜味讓人愛不釋手。



薯蕷昆布 四周無海的城市，為何名產會是昆布? 橫手市的薯蕷昆布加工技術非常發達。歡迎來此品嚐一下。



## 大澤葡萄汁

使用完全成熟的葡萄所製成的 100% 葡萄汁。不只在日本國內，在海外也有極高的評價。



花見糯米糰子 4 顆圓扁的糯米糰子被一層透明的羊羹包裹著，是日本其他地區沒有的糯米糰子。



幼蟲巧克力、獨角仙巧克力 巧奪天工的技术讓人嘆為觀止。雖然外表是昆蟲，但吃起來還是美味的巧克力。



## 紅豆燒餅

香脆的外皮與微甜的紅豆餡，令人懷念的純樸口味。

# 點心類



## 鯡魚派

「鯡魚」是秋田縣代表性的魚。烤成鯡魚形狀的餅乾上所塗的就是用鯡魚所製的魚露醬「SYOTURU」。



## 乾米餅

從前為渡過寒冷的冬天，每個家庭都會製作乾米餅作為存糧。樸實的味道是受歡迎的主因。



## 脆米餅

使用 100% 秋田產糯米製作的古早味脆米餅。只有在好米產地的橫手才能品嚐到充滿米香的脆米餅。



## 長型甜饅頭

在日本其他地區也很少見的長型甜饅頭。是平鹿地區的名產。



## 榴槤冰棒

榴槤冰棒內其實沒有榴槤，主要是呈現榴槤滑順柔軟的口感，是橫手夏季特有的冰品。



# 充滿魅力的橫手民藝 傳達心意的手工極品

# 工藝品



## 中山人形

從明治時期就開始製作生產的土鈴玩偶。有生肖、女兒節娃娃、雪洞娃娃等造型。



## 十文字和紙

一張一張細心製造的傳統和紙。因為有和紙原有的獨特觸感所以廣受大家喜愛。



## 蘋果染

增田町的女性志工團體「Pretty Apple」，活用當地特產蘋果的皮及樹枝進行「蘋果染」，染出一條條風味獨特的圍巾及手帕。



## 正藍淺舞絞染

淺舞絞染是平鹿淺舞地區發展出來的絞染技法。據說淺舞絞染的圖樣有 200 種以上，絞染圖紋美麗的作品通常會以藝術精緻品來看待。

# 彩繪季節的橫手四季



春



夏



秋



冬



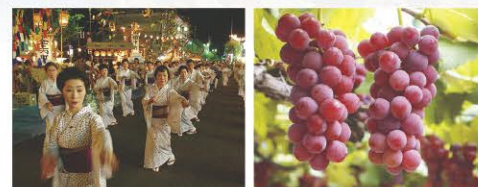
橫手櫻花祭



淺舞公園菖蒲花祭

真人公園櫻花祭

- 橫手櫻花祭 4月中旬~下旬
- 真人公園櫻花祭 4月中旬~5月上旬
- 淺舞公園菖蒲花祭 6月中旬~下旬
- 十字櫻桃祭 6月中旬~7月中旬



橫手的送盃蘭盆祭



- 橫手的送盃蘭盆祭 8月15・16日
- 橫手觀光葡萄祭 8月下旬~9月下旬
- 大雄綠花園全景嘉年華 9月上旬



橫手菊花祭

小芋頭祭in鶴池



- 小芋頭祭in鶴池 9月中旬
- 道之驛山内 新蕎麥麵祭 10月上旬
- 真人公園蘋果祭 10月中旬
- 橫手菊花祭 10月下旬~11月上旬



橫手的雪祭 雷洞祭

槻之木光幻嘉年華



梵天競賽

雪像

- 大雄燈海節 11月下旬~12月下旬
- 樺木樹道燈海節 12月上旬~1月上旬
- 槻之木光幻嘉年華 12月中旬~1月中旬
- 橫手的雪祭 2月15日、16日
- 梵天競賽 2月16日

Spring

Summer

Autumn

Winter



秋田故郷村



秋田縣立近代美術館



横手公園眺望台



横手公園

雪洞館

道之驛山内

JR北上線

相野野水壩

山内休息站

秋田自動車道

湯澤横手高速公路

湯澤横手高速公路

湯澤横手高速公路

湯澤横手高速公路

湯澤横手高速公路

湯澤横手高速公路

湯澤横手高速公路

湯澤横手高速公路

湯澤横手高速公路

湯澤横手高速公路

湯澤横手高速公路

湯澤横手高速公路

湯澤横手高速公路

湯澤横手高速公路

湯澤横手高速公路

湯澤横手高速公路

湯澤横手高速公路

湯澤横手高速公路

湯澤横手高速公路

湯澤横手高速公路

湯澤横手高速公路

湯澤横手高速公路

湯澤横手高速公路

湯澤横手高速公路

湯澤横手高速公路

湯澤横手高速公路

湯澤横手高速公路

湯澤横手高速公路

湯澤横手高速公路

湯澤横手高速公路

湯澤横手高速公路

湯澤横手高速公路

湯澤横手高速公路

湯澤横手高速公路

湯澤横手高速公路

湯澤横手高速公路

湯澤横手高速公路

湯澤横手高速公路

湯澤横手高速公路

湯澤横手高速公路

湯澤横手高速公路

湯澤横手高速公路



浅舞公園



増田的街道景象



0 500m 1 2 3 4 5 km

# ACCESS TO YOKOTE



從這裡開始！  
旅行的魅力・快樂



## 汽車

從東京	東京～橫手	東北自動車道, 秋田自動車道	約5小時30分
從仙台 (往東京)	仙台～奧州(水澤)～橫手	東北自動車道, 國道397號線	約3小時
	仙台～一關～東成瀬～橫手	東北自動車道, 國道342號線	約3小時30分
	仙台～大崎(古川)～橫手	東北自動車道, 國道108號線	約3小時
	仙台～橫手	東北自動車道, 秋田自動車道	2小時30分
從北上	北上～橫手	秋田自動車道	45分
從山形	山形～橫手	國道13號線	2小時50分
從秋田	秋田～橫手	秋田自動車道	50分車

## 新幹線等列車

從東京	東京～大曲～橫手(秋田新幹線、JR奧羽線)	3小時35分
	東京～北上～橫手(東北新幹線、JR北上線)	3小時45分
從仙台	仙台～大曲～橫手(秋田新幹線、JR奧羽線)	2小時
	仙台～北上～橫手(東北新幹線、JR北上線)	1小時55分
從盛岡市	盛岡～大曲～橫手(秋田新幹線、JR奧羽線)	1小時
從山形市	山形～橫手(JR奧羽線)	2小時40分
從秋田市	秋田～橫手(JR奧羽線)	50分

## 搭飛機【秋田機場】

東京	羽田～秋田(9班次/日)	1小時10分
名古屋	中部～秋田(2班次/日)	1小時30分
大阪	伊丹～秋田(6班次/日)	1小時25分
札幌	新千歲～秋田(4班次/日)	1小時

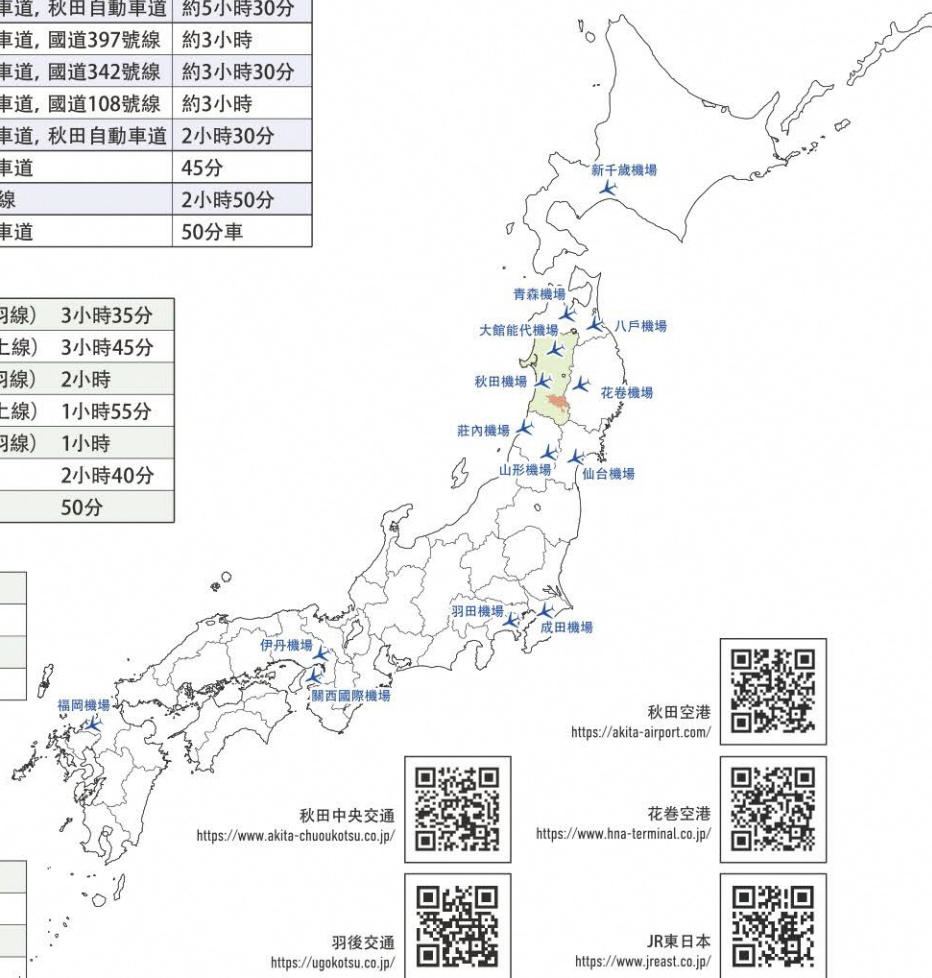
## ■從秋田機場到橫手市的交通方式

Airport Liner專車(約1小時15分)  
機場巴士(到JR秋田站約40分鐘、之後轉搭電車JR秋田站-JR橫手站  
電車約1小時20分)  
租車(約1小時)

## 搭乘飛機【岩手花卷機場】

大阪	伊丹～花卷(4班次/日)	1小時25分
札幌	新千歲～花卷(3班次/日)	1小時
名古屋	小牧～花卷(4班次/日)	1小時20分
福岡	福岡～花卷(1班次/日)	2小時

■從岩手花卷機場到橫手市的交通方式・租車(約1小時)



# 舒適的住宿增加旅遊的魅力! 安全・安心的飯店、旅館、公營休閒中心等住宿設施

宿泊施設名	住所 / 電話 / FAX	客員數	取寄人數	URL
4inn yokote	013-0043 秋田県横手市安田字塚端 52-1 ☎0182-36-5211 0182-36-5213	100	120	https://4inn.jp/
HOTEL PLAZA 迎賓	013-0036 秋田県横手市駅前町 7-7 ☎0182-32-7777 0182-32-0900	19	120	https://yokote.co.jp/yuyu/geihin/
HOTEL PLAZA ANNEX YOKOTE	013-0036 秋田県横手市駅前町 7-7 ☎0182-32-7777 0182-32-0900	108	162	https://yokote.co.jp/annex/
横手 PLAZA HOTEL	013-0036 秋田県横手市駅前町 7-1 ☎0182-33-2111 0182-36-1710	104	117	https://yokote.co.jp/plaza-h/
尾張屋旅館	013-0031 秋田県横手市鍛冶町 3-33 ☎0182-32-3250 0182-32-5713	9	16	http://owariya-ryokan.jp/
YOKOTE CENTRAL HOTEL	013-0035 秋田県横手市平和町 9-10 ☎0182-33-1551 0182-33-1555	110	148	https://y-central-hotel.co.jp/
愜意之宿 阿部旅館	013-0024 秋田県横手市田中町 4-22 ☎0182-32-2425 0182-32-5626	14	20	
HOTEL ROUTE-INN YOKOTE INTER	013-0063 秋田県横手市湯気大堤字田久保 117 ☎0182-35-8311 0182-35-8310	126	153	https://www.route-inn.co.jp/hotel_list/akita/index_hotel_id_508/
横手市平鹿心動(TOKIMEKI)交流中心湯瀨果(YUPURU)	013-0102 秋田県横手市平鹿町龍淵字沢口 166 ☎0182-25-3801 0182-25-3372	9	36	https://www.city.yokote.lg.jp/shisetsu/1001528/1002618.html
雄物川温泉 雄川荘	013-0205 秋田県横手市雄物川町今宿字郷 72-1 ☎0182-38-6530 0182-38-6531	12	60	https://yusenjo.jp/
休養中心櫻花荘	013-0519 秋田県横手市大森町字持向 165 ☎0182-26-2301 0182-26-4506	21	94	https://www.city.yokote.lg.jp/shisetsu/1001528/1002620.html
丹尾旅館	019-0523 秋田県横手市十文字町十文字 1-1 ☎0182-42-0412 0182-42-0412	7	15	
丸福旅館	019-0526 秋田県横手市十文字町通町 3 ☎0182-42-0139 0182-42-0139	8	16	
「農家民宿」三又長右衛門	019-1104 秋田県横手市山内三又字上野 12 ☎0182-53-5138 0182-23-6565	1	5	
南郷(夢)温泉 共林荘	019-1105 秋田県横手市山内南郷字大弘川 139-1 ☎0182-53-2800 0182-53-2801	24	100	https://kyorinso.com/
小松田旅館	013-0105 秋田県横手市平鹿町浅舞字浅舞 384 ☎0182-24-1019 0182-24-1019	7	15	
南部銀髮福利綜合區	013-0525 秋田県横手市大森町菅生田 245-34 ☎0182-26-3880 0182-26-3882	10	58	http://www.silverarea.jp/nanbu
商務旅館増田	019-0701 秋田県横手市増田町増田字伊勢堂 18-1 ☎0182-45-5171 0182-23-9155	9	15	
Hostel&Bar CAMOSIBA	019-0525 秋田県横手市十文字町曙町 7-3 ☎0182-23-5336 0182-23-5336	4	17	http://camosiba.com
旅籠屋 IRORI	019-0701 秋田県横手市増田町増田字本町 78 ☎0182-45-5600 0182-45-5620	4	12	http://rori-masuda.com
ゆとりおん(YUTORION)大雄	013-0461 秋田県横手市大雄三村東21-4 ☎0182-52-2188 0182-52-2133	12	130	https://www.city.yokote.lg.jp/shisetsu/1001528/1002633.html

## 觀光景點、各類活動資訊、當地名產 etc... 歡樂橫手報你知!

## 觀光資訊導覽

横手市公所觀光招待課	〒013-0036 横手市驛前町 1番 10號 YOKOTE-EAST 館内	TEL : 0182-32-2118 FAX : 0182-36-0088	https://www.city.yokote.lg.jp/shisei/1001171/1001422/1004916/1004918.html
一般社団法人 横手市觀光推進機構	〒013-0036 横手市驛前町 1番 15號	TEL : 0182-38-8652 FAX : 0182-38-8663	https://yokote-kankou.jp
交流中心雪洞館	〒013-0023 一般社団法人横手市觀光協會 横手市中央町 8-12	TEL : 0182-33-7111 FAX : 0182-33-7113	https://www.yokotekamakura.com
横手驛東口 總合接待所	〒013-0036 一般社団法人横手市觀光協會 横手市驛前町 5-1	TEL : 0182-33-7111 FAX : 0182-33-7113	https://www.city.yokote.lg.jp/shisetsu/1001528/1004615.html
増田街區觀光介紹所 HOTARU	〒019-0701 増田町觀光協會 横手市増田町増田字上町 53	TEL : 0182-45-5541 FAX : 0182-45-2828	https://masuda-matta.com/company/
増田觀光物產中心 藏之驛	〒019-0701 増田町觀光協會 横手市増田町増田字中町 103	TEL : 0182-45-5541	https://masuda-matta.com/company/
道之驛十文字	〒019-0529 (股)十文字 Leading Company 横手市十文字町字海道下 21番地 4	TEL : 0182-23-9320 FAX : 0182-42-3847	https://mamederaga.com
道之驛山内	〒019-1108 (股)Woody 山内 横手市山内土沢字小目倉澤 34	TEL : 0182-56-1600 FAX : 0182-53-3434	https://a-woodyland.jp
秋田故鄉村	〒013-0064 横手市赤坂字富ヶ澤 62-46	TEL : 0182-33-8800 FAX : 0182-33-8889	http://www.akitafurusatomura.co.jp



Spring



Summer

心嚮之鄉  
橫手

橫手市導覽



Winter



Autumn



YOKOTE CITY

監修  
大同大學 TATUNG UNIVERSITY (台灣)

發行 / 橫手市  
橫手市駅前町1-10 yokote EAST內  
TEL 0182-32-2118  
FAX 0182-36-0088  
<https://www.city.yokote.lg.jp>

[2023.7修訂]