

センターだより

# 境町



5月号

〒013-0821 横手市上境字谷地中144-1  
境町地区交流センター(ふるさと館内)  
TEL 36-1200 FAX 32-7875  
境町簡易郵便局(ふるさと館内)  
TEL 36-2462

## 境町地区交流センター運営協議会 役員のみなさんをご紹介します

令和6年度の境町地区交流センター運営協議会総会が4月2日(火)に開催されました。

任期満了にともない役員改選が行われ、会長・副会長をはじめ全役員のリ任が決定しました。

境町地区交流センター運営協議会のメンバーは、会長・副会長・各部長・監事・委員のほか、推進団体(婦人会・老人クラブ・産直団体)の代表者をあわせた23名で構成されており、境町地区に必要な事業の実施や地域課題の解決などにつながる活動をしています。



今年度の事業計画は  
公式ホームページの  
「おしらせ」で公開中!  
ぜひご覧ください!

<https://sakaikouryu.wixsite.com/kyougikai>

境町地区交流センター運営協議会



## ふるさと館 施設予約

予約開始日 5月1日(水)

- ①窓口 午前9:00開始
- ②電話 午前9:30開始
- ③ネット 午後1:00開始

7月分の施設予約を受け付けます

GWの大型連休中は、ふるさと館窓口は休止となります。施設予約・利用料のお支払い・各種証明書の発行・募金受付は平日中にお願ひします。

なお、日直・夜警員は、予約・申請書の受付や利用料・募金の受け取りはできませんので、ご注意ください。

### ・ふるさと館 施設予約

午前9時～午後5時(平日)

### ・行政サービスコーナー(戸籍・住民票等)

午前9時～午後3時(平日)

## 令和6年度 ふるさと館 職員紹介

### 境町地区交流センター

センター長	佐藤	誠悦
総括業務員	鈴木	瑞穂 (金沢孔城館兼任)
文書配達員	高橋	喜久雄
事務補助員	壽松木	智美
事務補助員	高橋	藍子

### 境町簡易郵便局

郵便局長	佐々木	梨江子
郵便局員	永沢	幸子
郵便局員	高橋	可奈

### シルバー人材センター派遣

日直・夜警	小原	清志
	伊藤	辰見
	澁谷	康雄
	伊藤	幹次 (新任)
清掃員	松井	カツ子



## 令和6年度 生涯学習奨励員のご紹介

小原 清志さん (間明田)  
鈴木 裕子さん (館 西)

境町地区の生涯学習事業にご指導・ご協力をいただいています。

センター職員と奨励員のみなさんと毎月定例会を開催し、意見交換や情報共有を行い、生涯学習事業に取り組んでいます。

## 境町 健康の駅

5月22日(水)

午後1:30～午後2:30  
会場:ふるさと館 和室

### テーマ:3B体操

3B体操とは  
ボール・ベル  
ベルダーの3つの  
道具をつかった  
誰でも無理なく  
楽しめる体操です

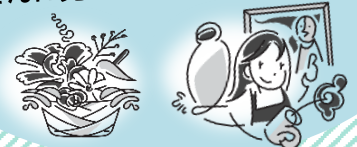


## 第52回 横手地域市民文化祭 参加者募集中

開催日: 10月5日(土)～10月6日(日)  
会場: 横手市民会館・Y2ぶらざの2会場  
対象: 年齢を問わず、横手地域内で活動されている個人  
団体・サークル・部活・グループなど  
連絡先: 朝倉地区交流センター (あさくら館)  
Tel:0182-35-2138/Fax:32-8648  
メール:asakura-ckc@city.yokote.lg.jp

募集期間:5月7日(火)～5月31日(金)

活動の成果を市民の  
皆さんに見てもらいたい!



照明のあるステージで  
おもいきり発表してみたい!

